

100% LANDTECHNIK

Gratis-Zeitung für moderne und leistungsfähige Landtechnik

Journal gratuit pour la technique agricole moderne et efficace

Mai | Mai 2024

Bodenbearbeitung Seite 10
Travail du sol page 10

Saat und Pflege Seite 11
Semis et entretien page 11

Düngung Seite 12
Fertilisation page 12

Pflanzenschutz und Beregnung Seite 15
Protection et arrosage page 15

Erntetechnik Seite 17
Technique de récolte page 17

Futtererntetechnik Seite 18
Récolte de foin page 18

Transport und Umschlag Seite 25
Transport et manutention page 25

Hangmechanisierung Seite 30
Mécanisation de montagne page 30

Tier und Stall Verso
Animaux et étables verso

Traktoren Seite 32
Tracteurs page 32

Feld- und Strassenpflege Seite 36
Entretien de terrains et routes page 36

Forsttechnik Seite 37
Technique forestière page 37

Diverses Seite 38
Divers page 38

HOFLADEN
Digitalisiert von A-Z

Verkauf, Waage, Lohn
cbt.ch / 061 981 25 33

CBT
SOFTWARE AG

AGENDA

22.06.24: Ausstellung & Auktionstag
Landmaschinen AG Swiss, 3036 Detligen BE / Seite 3

26.–28.06.24: ÖGA | Der Treffpunkt der
Grünen Branche, 3425 Koppigen BE / Seite 4

© Denis Linne / pixabay

Je suis ton huile de tracteur.

Midland – Swiss Quality Oil

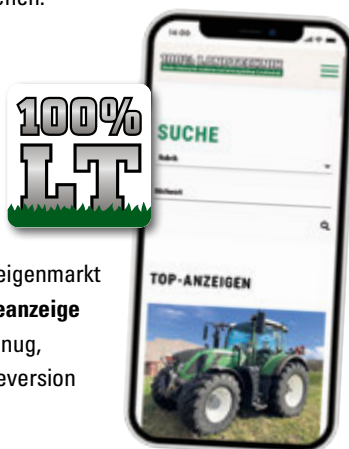


«Angriff ist die beste Verteidigung» ...

Mit der 100% LANDTECHNIK «drehen Sie den Spiess um» und greifen an, denn Ihre Inserate erreichen mit der Gratiszeitung «100% LANDTECHNIK» über 40'000 Deutsch- und Westschweizer Landwirte. Die «potenziellen Käufer» finden dank übersichtlicher Rubriken schnell «Ihr Angebot» und müssen Sie nicht lange irgendwo auf dem Markt aktiv suchen.

«Doppelter Angriff» mit der 100LT-App

Und warum nicht gleich von zwei Seiten angreifen? Kombinieren Sie dazu ganz einfach «Altbewährtes» und «Modernes», nämlich mit Kleinanzeigen in der Gratiszeitung «100% LANDTECHNIK» und gleichzeitiger Schaltung auf dem Online-Anzeigenmarkt der 100% LANDTECHNIK für **nur Fr. 6.–/Onlineanzeige** (Preis mit Abo Fr. 4.–/Anzeige). Damit nicht genug, Sie können Ihre Zeitungsanzeige in der Onlineversion kostenlos mit Text und Bildern ergänzen.



Service der «100% LANDTECHNIK»

Mit der Flatrate für Onlineanzeigen «**FLAT 365**» für **nur Fr. 299.–** haben Sie sogar «Nullaufwand», denn wir erfassen für Sie Ihre Zeitungskleinanzeigen, welche dann für 30 Tage im Online-Anzeigenmarkt auf www.100landtechnik.ch erscheinen.

**JUBILÄUMS-PREIS
GÜLTIG BIS 30.06.2024**

«Anzeigenflyer» (Händlerblatt mit eigenem Logo und Adresse)

Wussten Sie, dass alle Zeitungs- und Online-Inserenten völlig kostenlos und mit praktisch «Nullaufwand» stets Ihren eigenen «Anzeigenflyer» verwalten, drucken oder als PDF herunterladen können? Ganz egal, ob die Kleinanzeige aktuell, archiviert oder schon als Entwurf online erfasst ist. Sie entscheiden per Mausklick, welche Ihrer Kleinanzeigen auf Ihrem «Anzeigenflyer» erscheinen sollen.



Für Fragen oder Informationen steht Ihnen unser Verkauf unter Telefon 071 228 10 70 oder E-Mail info@100landtechnik.ch immer gerne zur Verfügung.

Viel Erfolg und Spass mit der 100% LANDTECHNIK, egal ob mit Anzeigen in der «Gratiszeitung» oder auf dem «Online» Marktplatz!

Ihr 100% LANDTECHNIK Team



«L'attaque est la meilleure défense» ...

Avec 100% LANDTECHNIK, vous pouvez «inverser la situation» et attaquer, car vos annonces atteignent plus de 40'000 agriculteurs en Suisse alémanique et romande avec le journal gratuit «100% LANDTECHNIK». Grâce à des sections claires, les «acheteurs potentiels» peuvent trouver rapidement «leur offre» et n'ont pas à les rechercher activement sur le marché pendant longtemps.

«Double attaque» avec l'application 100LT

Et pourquoi ne pas attaquer des deux côtés à la fois? Pour ce faire, il suffit de combiner «l'éprouvé» et le «moderne», à savoir avec des petites annonces dans le journal gratuit «100% LANDTECHNIK» et le placement simultané sur la place du marché «ONLINE» de 100% LANDTECHNIK pour **seulement Fr. 6.–/l'annonce en ligne** (prix avec abonnement Fr. 4.–/l'annonce). Comme si cela ne suffisait pas, ils peuvent ajouter gratuitement du texte et des images à leur annonce dans le journal version en ligne.



Service de «100% LANDTECHNIK»

Avec le forfait pour les annonces en ligne «**FLAT 365**» pour **seulement CHF 299.–**, vous n'avez même «aucun effort», car nous enregistrons pour vous vos petites annonces dans les journaux, qui apparaissent ensuite sur www.100landtechnik.ch pendant 30 jours sur le marché de la publicité en ligne.

**PRIX ANNIVERSAIRE
JUSQU'AU 30.06.2024**

«Dépliant publicitaire» (fiche détaillant avec son propre LOGO et son adresse)

Saviez-vous que tous les annonceurs de journaux en ligne peuvent toujours gérer, imprimer ou télécharger leur propre «flyer publicitaire» en tant que PDF entièrement gratuitement et pratiquement «sans effort»? Peu importe que la petite annonce soit à jour, archivée ou déjà saisie en ligne en tant que brouillon. D'un clic de souris, vous décidez laquelle de vos petites annonces doit apparaître sur votre «flyer d'annonce».



Si vous avez des questions ou des informations, n'hésitez pas à contacter notre service commercial au 071 228 10 70 ou par e-mail info@100landtechnik.ch.

Bonne chance et amusement avec 100% LANDTECHNIK, que ce soit avec des annonces dans le «journal gratuit» ou sur la place du marché «en ligne»!

Votre équipe de 100% LANDTECHNIK



**CRAZY
DAY**

Landmaschinen AG.ch



22. Juni 2024

AUSSTELLUNG &

Ricardo-AUKTIONSTAG

Bodenbearbeitungsmaschinen, Forsttechnik, Mulcher,
Generatoren.... und als Highlight ein **John Deere 6130 R**

Ab 10.00 Uhr Maschinenbesichtigung, Grill, Getränke
-zusammen anstossen auf die gekauften Maschinen

Versteigerung von **40 Maschinen** mit **STARTPREIS FR. 1.-**
ab 13. Juni 2024 im Ricardo



**Bis
DANN!**



**Landmaschinen AG Swiss,
Lobsigenstr. 1a, 3036 Detligen, 031 333 3036**



Buchen Sie Ihr Ticket online!

Bringt uns zusammen – besuchen Sie die ÖGA vom 26.–28. Juni 2024

Schweizerische Fachmesse für Garten-, Obst- und Gemüsebau
CH-3425 Koppigen
www.oega.ch · +41 34 413 80 30

Der Treffpunkt der Grünen Branche



JCB Suisse erweitert das Händlernetz für Baumaschinen



Christian Galli, Produktmanager JCB Suisse,
Telefon 079 515 74 72, christian.galli@jcb-suisse.ch
JCB Suisse, Niedermattstrasse 25, 4538 Oberbipp

JCB Suisse, ansässig in Oberbipp BE, importiert und vertreibt seit 2016 die Agri-Sparte des englischen Herstellers JCB. Vertrieb und Service funktionieren seit diesem Zeitpunkt erfolgreich über 6 JCB Agri-Center in der Schweiz.

Der Vertriebspartner Umatec SA in Estavayer verkauft und unterhält JCB Agri bereits seit 1994 (30 Jahre) erfolgreich in der Region Westschweiz und feiert vom 13. bis 15. September 2024 dieses Jubiläum. Seit 2023 importiert JCB Suisse zudem Baumaschinen des englischen Herstellers. Dies erschliesst uns den Eintritt in neue Kundensegmente und bietet uns und unseren Kunden den Vorteil von Synergien im Kundendienst und Ersatzteilwesen, sind doch durchschnittlich 85 % der Ersatzteile unter den Maschinen baugleich.

Zusammenarbeit mit der Meier Maschinen AG im Bereich JCB Bau

Die künftige Zusammenarbeit mit der Meier Maschinen AG, die mit dem heutigen Tag startet, freut uns sehr. Mit der Meier Maschinen AG und ihrem kompetenten Team haben wir einen bereits bestens bekannten Partner, welcher seit Jahren erfolgreich in der Baumaschinenbranche in der Ostschweiz aktiv ist.

Gemeinsam sind wir bereit und motiviert, die JCB-Bauprodukte in der Ostschweiz noch bekannter zu machen, erfolgreich zu vertreiben und zu unterhalten. Aktuell umfasst das Schweizer JCB-Händlernetz für Baumaschinen zwei Betriebe, Umatec

in Estavayer sowie neu die Meier Maschinen AG in Marthalen. Im Namen von JCB Suisse wünschen wir der Meier Maschinen AG und dem gesamten Team einen erfolgreichen Start mit den Bau-Produkten von JCB. Wir freuen uns auf eine erfolgreiche und partnerschaftliche Zusammenarbeit.

Profitieren Sie doch ebenfalls von einem Besuch auf unserem grosszügigen Messestand vom 26. bis 28. Juni 2024 an der ÖGA in Koppigen.

JCB England

JCB ist ein im 1945 gegründeter Familienbetrieb in UK-Utttoxeter und Joseph Cyril Bamford ist unter anderem der Erfinder des einzigartigen Baggerladers. Heute verfügt JCB über 22 Produktionsstandorte auf vier Kontinenten und beschäftigt weltweit über 11'000 Mitarbeitende. JCB ist Marktführer bei den Teleskopladern und bietet weltweit eine breite Palette an Baumaschinen an, zudem ist JCB ein Pionier im Bereich alternative Antriebe. Sowohl bei batterie-elektrischen Fahrzeugen im Kompaktbereich wie auch bei Lösungen mit Wasserstoff hat JCB die Nase vorn. Wir sind überzeugt, dass solche Technologien in der Schweiz künftig eine wichtige Bedeutung erhalten werden.

Meier Maschinen AG, Ruedelfingerstrass 11, 8460 Marthalen
Telefon 052 305 42 42, info@hm-maschinen.ch, www.hm-maschinen.ch

ÖGA 2024: der Ticket-Shop ist eröffnet

Vom 26. bis 28. Juni 2024 öffnet die Schweizer Fachmesse der Grünen Branche wieder ihre Tore. Auf dem Areal der Gartenbauschule Oeschberg bei Koppigen/BE werden Innovationen und Trends im professionellen Garten- und Landschaftsbau, im Kommunal- sowie im Gemüsebau sichtbar. Mit über 400 Ausstellern ist die ÖGA 2024 ausgebucht.

Die grösste Informations- und Netzwerkplattform für den professionellen Gartenbau, den Gemüse-, Obst- und Beerenbau sowie das öffentliche Grün, den Kommunalbereich und die Bauwirtschaft steht in den Startlöchern. Während drei Messetagen erwartet die Fachbesucher unter anderem die zukunftsgerichtete Sonderschau zum Thema «heute – morgen – ÜBERMORGEN» sowie weitere Aktivitäten.

Tickets online bestellen und einlösen

Der neue Ticket-Shop ist eröffnet. Mit den Online-Tickets gelangen Sie ohne Anstehen auf das Messegelände. Wir empfehlen dringend, Eintritte und Parkkarten im Voraus online zu kaufen. Auch Kundengutscheine müssen online im Ticketshop eingelöst werden. Der Zugang zur ÖGA funktioniert sowohl mit ausgedruckten (print@home) als auch mit elektronischen Tickets auf dem Smartphone. Das Angebot an der Tageskasse wird eingeschränkt sein.

Neuer Standort für den Sektor 10

Ende März hat der Energiebetreiber BKW mitgeteilt, dass er den Messebetrieb auf der Fläche vom Sektor 10 nach 60 Jahren ÖGA nicht mehr erlauben wird. Hintergrund sind Sicherheitsbestimmungen, welche Menschenansammlungen und Bauten unter einer Hochspannungsleitung verbieten. Dank der Einwilligung eines Landwirts wurde ein optimaler neuer Standort für den Sektor 10 gefunden, unmittelbar beim Sektor 9.3. So rücken die einzelnen Sektoren der ÖGA näher zusammen. Der Shuttlebus von der Hauptstrasse wird beim neuen Eingang Süd halten. Die Besuchenden steigen direkt vor dem Sektor 10 aus und starten den Besuch dort. Wir sind überzeugt, dass die ÖGA durch den neuen Standort von Sektor 10 an Attraktivität gewinnt.

ÖGA, 3425 Koppigen, Telefon 034 413 80 30, www.oega.ch

Die ÖGA 2024 auf einen Blick – 32. Ausgabe – 62 Jahre ÖGA

Die bedeutendste Schweizer Fachmesse für den professionellen Gartenbau, die Grünflächenpflege, kommunale Dienstleistungen und den Gemüse- und Beerenbau.

Datum: Mittwoch 26. bis Freitag 28. Juni 2024

Ort: Oeschberg Koppigen BE, Schweiz

Ausstellungsfläche: 120'000 m², davon ca. 10'000 m² überdeckte Fläche

Anzahl Aussteller: ca. 400 (2024)

Anzahl Fachbesucher: Über 20'000 (2022)

Fachmesse für den Profi (Zielgruppen)

Professioneller Zierpflanzen- und Ga-La-Bau

Zierpflanzenbau / Baumschulen, Endverkauf / Gartencenter, Floristik, Friedhöfe, Garten-/Landschaftsbau und -Planung

Kommunalbereich und Bauwirtschaft

Öffentliches Grün / Kommunalbereich, Bauwirtschaft

Professioneller Gemüse- und Obstbau

Gemüsebau, Obst- und Beerenbau

Ausgestellte Produkte und Dienstleistungen

- Grünflächenpflege, Rasenpflege, Turf
- Kleingeräte, Maschinen
- Bau- und Bodenbearbeitungsmaschinen
- Bedarfsartikel
- Beton-, Stein- und Holzelemente
- Erde, Dünger, Pflanzenschutz
- Gewächshäuser, Inneneinrichtungen
- Gemüse-, Obst- und Beerenbaumaschinen und -geräte
- Sämereien, Pflanzen
- EDV, Fachbücher, Zeitschriften

Sonderschau «heute – morgen – ÜBERMORGEN»

Schwerpunktthema Technologie-Trends im Gartenbau und in der Produktion.

Veranstaltungen

Die Aktivitäten sind auf der Veranstaltungsliste aufgeführt.



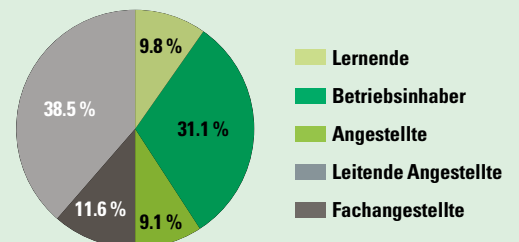
Vorteile der ÖGA für Aussteller und Besucher

- Die Fachmesse für den Profi: konzentriertes Angebot für den professionellen Garten- und Landschaftsbau, den Gemüse- und Beerenbau, das Öffentliche Grün, den Kommunalbereich und die Bauwirtschaft
- die grosszügige Freifläche ermöglicht das Demonstrieren von Maschinen und Geräten im Einsatz
- attraktive Standgebühren und Nebenkosten für Aussteller
- DER Branchen-Treffpunkt der Grünen Branche: Der Aussteller trifft sein Zielpublikum: den Profi. Er kann zudem neue Kundenkreise erschliessen
- Ungezwungenes, persönliches Ambiente im wunderschönen Parkgelände der Gartenbauschule Oeschberg
- Persönliche Beratung der Aussteller durch die Organisatoren. Möglichkeit zur individuellen Standgestaltung, Profilierung

Besucherstruktur ÖGA

Garten/Landschaftsbau/Gartenbauämter/Friedhöfe	87.1 %
Bauwirtschaft (Hoch- und Tiefbau)	40.9 %
Baumschulen / Stauden	36.4 %
Gemüsebau / Ost-Beerenbau / Landwirtschaft	34.8 %
Endverbraucher	28.8 %
Endverkauf / Gartencenter / Floristik	22.7 %
Pflanzenproduzenten (Topfpflanzen / Schnittblumen)	19.7 %

Die wichtigsten Kundengruppen der ÖGA (Quelle: Aussteller-Umfrage 2022)



Mobile Saugtechnik im Garten- und Landschaftsbau

Durch den Einsatz unserer Saugbagger lassen sich bauliche Massnahmen im Garten- und Landschaftsbau ausführen, ohne die bestehenden Grünanlagen zu beschädigen. Dank der enormen Saugkraft kann über Distanzen von 200m horizontal und 30m vertikal gesaugt werden. So ist der Einsatz auch an schwer zugänglichen

Orten möglich. Wir verlegen den Saugschlauch so, dass die Grünanlagen geschont werden. Das Befahren und die Beschädigung der Grünflächen mit den sonst üblichen Gerätschaften wie Baggern etc. entfällt. Sowohl trockene als auch flüssige Materialien, wie Aushub, Erde, Kies, Holzspäne, Schlamm, Substrate etc. bis Ø 20 cm können gesaugt werden.

Unsere Leistungen

- Reinigung von Biotopen, Weihern, Gartenteichen
- Poolaushub
- Absaugen von Substraten
- Flachdachbegrünung und Innenhöfe absaugen
- Erstellen von Pflanzgruben
- Freilegen von Wurzeln
- Hausmauern freilegen
- Bachdurchlässe säubern
- Aushubmaterial aus Gartenanlagen absaugen

Sie profitieren von über 15 Jahren Erfahrung auf dem Gebiet der Saugbagger-Technik. Mit mittlerweile 19 hochmodernen Fahrzeugen sind wir der grösste Saugbagger-Anbieter der Schweiz. Wir agieren von 7 Standorten in der Deutschschweiz aus und sind so sicher auch in Ihrer Nähe vertreten.

Besuchen Sie uns an unserem Stand 10.5 / 512. Wir sind mit einem unserer Saugbagger vor Ort und zeigen gerne, wie Ihnen unser ERNEFANT die Arbeit erleichtern kann.

7 x in der Schweiz: Laufenburg, Birrhard (AG), Hettlingen (ZH), Füllinsdorf (BL), Gunzgen (SO), Büren a.d. Aare, Muri b. Bern (BE)

ERNEFANT AG

Baslerstrasse 5, 5080 Laufenburg, Telefon 0800 908 908 info@ernefant.ch, www.ernefant.ch



Höchste Streuqualität mit SIP Kreiselheuer



Ausgereifte Technik, einfache Bedienung und absolute Stabilität bei der Arbeit garantieren optimales Streuen oder Wenden mit dem Kreiselheuer aus dem Hause SIP. Das Futter wird gleichmässig über das Feld verteilt, ohne dass es mit Erde und Sand verschmutzt wird, was die Trocknung beschleunigt und die Qualität sichert.

Es gibt verschiedene Baureihen. Der Typ ALP wurde entwickelt für sicheres Arbeiten in steilem Gelände. Die ausgeklügelte Kreiselkonstruktion mit kleineren Durchmessern verhindert Schäden an der Grasnarbe und sorgt für sauberes Futter. Das einfache Zusammenklappen der Kreisel erleichtert den Transport. Die Federzinken aus hochwertigem Stahl garantieren eine lange Lebensdauer. Der Kreiselheuer ist serienmässig mit einer Zinkenverlustsicherung ausgestattet. Ein tiefer Unterlenkeranbau sorgt für mehr Aushub. Weitere Vorteile sind die perfekte Stabilität, schnelle Anpassungsfähigkeit und die einfache Wartung.

Die Baureihe ROBUST wird mit Arbeitsbreiten von 6.8 m bis 15 m gebaut. Es gibt Versionen mit Dreipunkt- und in gezogener Ausführung.

Alle SIP Heuerntemaschinen haben eine Garantielaufzeit von 3 Jahren.

Lassen Sie sich von den hervorragenden Produkten mit hochwertiger Qualität überzeugen. Beratung und Auskunft erhalten Sie bei der Firma Sepp Knüsel AG, 041 850 15 33 und ihren Vertriebspartnern.

Sepp Knüsel AG, Aahusweg 2, 6403 Küssnacht am Rigi, www.knuesel-sepp.ch

Schleifapparate und SWISSBLADE

Schleifapparate und SWISSBLADE, beide sind über die Wintermonate neu oder weiterentwickelt worden.

Ganz neu ist der **Handschleifapparat EASY-Schliff**, sehr geeignet für konkave, sowie herkömmliche Messerklingen.

Ebenfalls kann der **Schleifautomat SG-22 von BBS**, neu mit einem sehr einfach einzustellenden Linearzylinder mit Drehpotentiometer für die Klingenlänge, nachgerüstet werden. Ein absolut perfekter Schliff dank gleichbleibender Hubgeschwindigkeit ist somit garantiert.

Für das **SWISSBLADE-Doppelmesser** gab es eine «Winterpause», für die Weiterentwicklung allerdings nicht. Das Gute daran ist, alle Weiterentwicklungen passen immer auf Bestehendes. So kann das Chamäleon immer auf dem neuesten Stand gehalten werden. Alle Neuerungen sind in einem Ersatzteilkoffer, inkl. passendem Werkzeug, als Set erhältlich.



Easy-Schliff



Linearzylinder zu BBS

Wepfer Technics AG

Thurtalstrasse 40, 8450 Andelfingen, Telefon 052 316 24 52
info@wepfer-technics.ch, www.wepfer-technics.ch

MAX-Anhänger AG – Hof-Multi-Mäher und Allzweckanhänger

Der Hof-Multianhänger ist durch sein modulares Aufbau-Prinzip einzigartig. Die Robustheit und gute qualitative Verarbeitung wird auch Sie zufrieden stellen.

Vom einfachen Plattform-Einachser mit 1300 kg Gesamtgewicht bis zum Hof-Multi-Profi mit 3500 kg Gesamtgewicht haben wir viele Varianten ab Lager verfügbar. Längen von 280 cm–500 cm, Breiten von 180 cm–255 cm.

Grössen und Typen und die Zubehöre lassen sich wahlweise zusammenstellen, so dass der Anhänger ideal zu Ihrer Anwendung passt.

Lassen Sie sich jetzt Ihren Hof-Multi-Anhänger konfigurieren und anbieten. Sie erhalten innerhalb von 24 h ein passendes Angebot für Ihre Transporte. Rufen Sie uns an, senden Sie ein WhatsApp auf die Nummer **079 255 25 64**, oder scannen Sie direkt den QR-Code.



Neue Modellreihe: GRX Greifer



Die GRX Greifer Serie von Intermercato bietet aussergewöhnliche Leistung für Mini- und Midi-Bagger im Gewichtsbereich von 3 bis 13 Tonnen an. Die Greifer sind aus Stahl von SSAB. Der Körper besteht aus hochfestem Konstruktionsstahl Strenx 700 und die Krallen aus verschleissfestem Stahl Hardox 450. Keine unnötigen Schweissnähte, nur gebogene Körper für optimale Stabilität. Diese brillante Materialkombination macht die GRX Greifer einzigartig. Egal ob Holzgreifer für die Forstwirtschaft, 4-Finger- oder 5-Finger-Greifer als perfektes Werkzeug für alle Arten von Landschaftsbau oder ein Sortier-/Abbruchgreifer für jegliche Abbruch und Aufräumaktionen.

Was zeichnet alle GRX Greifer allesamt aus?

- Maximale Stärke und ideales Gewicht
- Flexibles universelles Lochmuster
- Geeignet für Tiltrotatoren mit geeigneten Baggeranbaugeräten, direkte Montage von Festanbaurotatoren & Schneckendrehantrieben.

Die GRX Serie sorgt für eine zuverlässige und effiziente Handhabung von Materialien.

Intermercato hat eine Serie geschaffen, die den Anforderungen von Maschinenbesitzern gerecht wird und gleichzeitig eine hohe Leistungsfähigkeit bietet. Zur Zeit sind 3 Modelle verfügbar: GRX 15, GRX 20, GRX 25. Weitere Modellerweiterungen in beide Richtungen sind laut Intermercato in Planung und werden laufend auf den Markt gebracht.

Lintech GmbH, Hinderdorf 11, CH-6166 Hasle (LU), Telefon 041 480 47 47
verkauf@lintech.ch, www.lintech.ch, www.holzgreifer.ch

Mähwerke von Erni Landmaschinen entwickeln sich

Die Firma Erni hat sich zwischenzeitlich einen Namen mit Doppelmessermähwerken gemacht. Seit 2018 bauen sie Mähwerke und entwickeln diese an immer mehr Maschinen. Die Mähblätter und Mähantriebe werden von ESM verbaut. Die Hydraulikkomponenten sind Standardware. Dadurch sind die Mähwerke Modular aufgebaut.

Neu gibt es das bekannte Mähwerk für Motormäher auch an mechanisch getriebenen Motormähern. Der Messerantrieb wird hydraulisch angetrieben. Dank dieser Bauweise steht die Grundmaschine in einem ähnlichen Winkel wie bei einem gewöhnlichen Fingerbalken. Die Schnitthöhe kann relativ schnell und ein-

fach eingestellt werden. Ein weiterer Vorteil liegt an dem nahen Anbau an den Motormäher. So ist das Mähwerk sehr nahe an den Rädern angebaut. Dadurch ist auch im kupierten Gelände ein sauberer Schnitt möglich. Weiter ist dank dem hohen Querrohr ein grosser Futterdurchlass möglich. Es sind noch wenige Einheiten auf die Saison 24 lieferbar.

Weiter wurde das Mähwerk mit der Schnecke weiterentwickelt. Ein neues Balkenblatt, welches optimal für den Futterfluss abgeändert wurde, die werkzeuglose Einstellung der Schwadbreite und die geänderte Schnecke sind nur einige der Vorteile welche das Mähwerk bietet.

Neben diesen Mähwerken wurden auch die Frontmähwerke für den normalen Mähbetrieb in kleinen Details weiterentwickelt. So ist das neue Piccolo Mähwerk, welches für die ganz kleinen 4 Radmäher entwickelt wurde, ein Verkaufsschlager. Weiter gibt es eine Gleitsole, welche über die Balkenblätter geklemmt werden kann. Somit ist diese relativ schnell und einfach montier- und demontierbar.

Mehr Infos finden Sie unter:
Erni Landmaschinen AG
 Menzbergstrasse 5, 6122 Menznau
 Telefon 041 493 10 33
www.erni-landmaschinen.ch



Zaunteam: Starker Service, nachhaltige Produkte

In Puncto sicherer und wirtschaftlicher Einzäunungen ist Zaunteam der Spezialist und die Nummer 1 für Zaun- und Torsysteme. Mit Profi-Werkzeugen wie dem Ramm- und Erdbohrservice sichert Ihnen Zaunteam eine effiziente und fachgerechte Montage mit starkem Service zu.

Elektrofestzäune mit ausgereiften Systemen und langlebigen Komponenten sind wirtschaftlich und zeitgemäss und werden in Kombination mit Robinien- und Akazienpfählen sowie der richtigen Technik zu einem robusten, ausbruchsicheren Zaunsystem. Für die effiziente Erstellung von Zäunen und Toren sichert Zaunteam mit dem Ramm- und Erdbohrservice eine fachgerechte Montage und ein optimales Resultat zu. Je nach Untergrund und Kundenwunsch werden die Pfosten von einer Pfahlramme eingeschlagen oder mit Einzelfundamenten einbetoniert. Beides sorgt für dauerhaften und sicheren Halt des Zaunes.

Die Produktpalette von Zaunteam ist umfangreich und umfasst zahlreiche Produkte, bei denen ökologisches Denken und Handeln sowie eine gelebte Nachhaltigkeit Einfluss nehmen. Details zur Nachhaltigkeit bei Zaunteam finden Sie unter:
zaun-team.ch/nachhaltigkeit

Zaunteam bietet alles aus einer Hand, ganz gleich, ob es sich um ein grösseres Zaunprojekt handelt, einzelne Pfähle oder Zaunmaterial benötigt werden. Für eine persönliche Beratung oder bei Fragen rund um den Zaunbau steht das Zaunteam Ihrer Region gerne unter der Gratisnummer 0800 84 86 88 zur Verfügung.

Zaunteam
 27 Standorte in der ganzen Schweiz, Gratis-Telefon 0800 84 86 88, www.zaunteam.ch



BKT-Reifen AGRIMAX V-FLECTO erhalten das Prüfzeichen «DLG-anerkannt»

Geringere Bodenverdichtung, weniger Kraftstoffverbrauch, Selbstreinigung und Benutzerfreundlichkeit: Das sind die überzeugenden Eigenschaften, für die das **DLG-Testzentrum Technik und Betriebsmittel, das unabhängige deutsche Prüfinstitut, die BKT-Reifen AGRIMAX V-FLECTO mit dem Qualitätszeichen DLG-APPROVED ausgezeichnet hat**, und zwar als Ergebnis der herausragenden Leistungen im Feldtest. Während der Feldtests wurden die AGRIMAX V-FLECTO-Reifen auf den Traktoren Fendt 724 Vario (Gen6) und Fendt Vario 828 strengen Prüfungen unterzogen. Bei den Feld- und Labortests zeigte sich, dass die BKT-Reifen eine **grössere Aufstandsfläche** haben, was zu einem **geringeren Auflagedruck** und folglich zu **geringerer Bodenverdichtung** führt. Bei einem Luftdruck von 0.6 bar zeigte AGRIMAX V-FLECTO einen um 16 % geringeren Bodendruck als die anderen getesteten Reifen. Im Vergleich zum leistungsschwächsten VF-Reifen unter den Wettbewerbern **weisen BKT-Reifen einen um etwa 5 % geringeren Kraftstoffverbrauch auf**.

Wenn man bedenkt, dass das Pflügen des Bodens etwa zwei Stunden pro Hektar dauert und ein Arbeitstag 8 Stunden beträgt, kann man bis zu 15 Hektar pro Tag bearbeiten. Mit anderen Worten: **AGRIMAX V-FLECTO spart fast 15 Liter Kraftstoff pro Tag und Traktor**.

Bei der Selbstreinigung **zeichneten sich die AGRIMAX V-FLECTO-Reifen durch ihre bemerkenswerte Fähigkeit aus, sich während des Betriebs von Erde zu befreien**, was zu einem geringeren Zeitaufwand für die Wartung führt und gleichzeitig die betriebliche Effizienz erhöht. Während der Tests nahm der AGRIMAX V-FLECTO im Vergleich zu den Mitbewerbern die geringste Menge an Erde auf.

Bohnenkamp Suisse AG
 Ribistrasse 26, 4466 Ormalingen
 Telefon 061 981 68 90
info@bohenkamp-suisse.ch
www.bohenkamp-suisse.ch

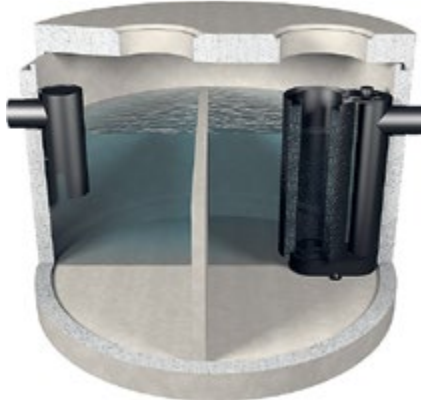


Mineralölabscheider der CREABETON AG

Zum Schutz von Gewässern und Kanalisationssystemen muss in der Schweiz durch Mineralölprodukte verschmutztes Abwasser gereinigt werden. Ölabscheider der Marke friwa®-sep sind genau dafür konzipiert und überzeugen mit einem hohen Wirkungsgrad.

Für reine Wasch- und Arbeitsplätze

Der friwa®-sep Mineralölabscheider SF/MAK Typ 2 mit Koaleszenzstufe und integriertem Schlammfang für mittleren Schlammanfall ist genau die richtige Kompaktanlage, um die Anforderungen eines modernen Betriebes in Bezug auf die Gewässerschutzrichtlinien zu erfüllen. Fachmännisch gewartet, erreicht die Kompaktanlage einen Wirkungsgrad bzw. eine Reinigungsleistung von 99,97 %, sodass der Kohlenwasserstoffgehalt beim Auslauf weniger als 5 mg/l beträgt, dies entspricht der Klasse I. Nach Rücksprache auch mit schnelltrennenden Reinigungsmitteln einsetzbar. Auch können diese nachträglich mit einem selbsttätigen Abschluss (Schwimmer) ausgestattet werden.



Für Tank- und Umschlagplätze

Der friwa®-sep Mineralölabscheider MAKs mit Koaleszenzstufe und selbsttätigem Abschluss dient bei erhöhten Anforderungen an die Reinigungsleistung, und wo die

Gefahr besteht, dass bei einem Unfall grössere Mengen Öl ins Kanalnetz gelangen können. Ebenfalls ist er bei Betankungs- und Umschlagplätzen einsetzbar. Beim Mineralölabscheider MAKs ist die Auslaufschikane so aufgebaut, dass die Funktion eines selbsttätigen Abschlusses und der Koaleszenzeffekt eintritt. Fachmännisch gewartet, erreicht der Mineralölabscheider einen Wirkungsgrad bzw. eine Reinigungsleistung von mehr als 99,97 %, sodass der Kohlenwasserstoffgehalt beim Auslauf weniger als 5 mg/l beträgt, dies entspricht der Klasse I. Auch dieser Mineralölabscheider ist nach Rücksprache mit schnelltrennenden Reinigungsmitteln einsetzbar.



Beide Systeme sind nach EN-SN 851:1-3 geprüft und sorgen im täglichen Einsatz für zufriedene CREABETON Kundinnen und Kunden. Überzeugen auch Sie sich und setzen Sie bei der Reinigung von ölhaltigem Abwasser auf unsere Ölabscheider. Unsere Expertinnen und Experten beraten Sie individuell und projektspezifisch. <https://betonlink.ch/abwassertechnik>

CREABETON AG

Bohler 5, 6221 Rickenbach, Telefon 0848 400 401
info@creabeton.ch, www.creabeton.ch

BYE BIKE

Das BYE BIKE wird seit 2016 in Spanien als Mofa 30 km/h hergestellt. Der kräftige Motor verfügt über einen stufenlosen Variomatikantrieb mit integrierter Fliehkraftkupplung. Ein bequemer Sattel und eine gute Federung sorgen für optimalen Fahrkomfort. Das umfangreiche Zubehörsortiment umfasst unter anderem ein Elektro-Starter-Kit inkl. Blinker und Gepäckträger.

Der kräftige Motor ermöglicht einen vielseitigen Einsatz, wie z.B. ziehen eines Anhängers. Durch die 12V-Bordspannung hat dieses Mofa eine starke Beleuchtung, so ist eine gute Sicht bei Dunkelheit jederzeit gewährleistet. Die grossen Bremsen mit einem Durchmesser von 110 mm sorgen für eine hohe Bremskraft und somit für eine sichere Fahrt.

Erhältlich in den folgenden zwei Versionen:

ONE – diese verfügt über eine Frontverkleidung
RETRO – mit rundem Scheinwerfer, ohne Frontverkleidung

Beide Versionen sind jeweils in der Farben schwarz glanz, anthrazit und Pearl weiss erhältlich.

Die Garantie beträgt 2 Jahre. Das Mofa, wie auch die Ersatzteile sind in der Schweiz ab Lager verfügbar*. Dadurch ist eine kurze Lieferfrist gewährleistet. Das BYE BIKE kann ganz einfach über Ihren Fachhändler bezogen und durch ihn gewartet werden. Der Preis beträgt Fr. 3179.– und ist somit das günstigste Neufahrzeug-Mofa der Schweiz.

Weitere Informationen finden Sie unter:

www.passionparts.ch/bye-bike

Für Fragen steht Ihnen der Schweizer Importeur gerne zur Verfügung: Tel. 032 672 04 41

*sofern beim Hersteller lieferbar

BYE BIKE

Le BYE BIKE a été conçu et fabriqué en Espagne, et est disponible comme vélomoteur 30 km/h depuis 2016. Son moteur puissant dispose d'une transmission à variateur continu avec embrayage centrifuge intégré. Sa selle confortable et sa bonne suspension assurent un confort de conduite optimal. La vaste gamme d'accessoires comprend entre autres un kit de démarrage électrique, incluant des clignotants et un porte-bagages.

La performance du moteur permet une utilisation polyvalente, notamment de tirer une remorque. Grâce à la tension de bord de 12V, ce vélomoteur dispose d'un éclairage intense qui garantit en tout temps une bonne visibilité dans l'obscurité. Les grands freins d'un diamètre de 110 mm assurent une grande force de freinage et donc une conduite sûre.

Disponible dans les deux versions suivantes:

ONE – avec un carénage frontal
RETRO – sans carénage frontal, avec un phare rond

Les deux versions sont disponibles en noir brillant, anthracite et blanc perle.

La garantie est de 2 ans. Les vélomoteurs ainsi que les pièces de rechange sont disponibles du stock en Suisse, ce qui permet une livraison très rapide. Le BYE BIKE peut très facilement être acheté et entretenu par votre revendeur 2-roues spécialisé. Avec un prix de Fr. 3179.–, cela en fait le vélomoteur neuf le meilleur marché de Suisse.*

*Vous trouverez plus d'informations à l'adresse: www.passionparts.ch/bye-bike
Pour toute question, l'importateur suisse se tient à votre disposition: Tél. 032 672 04 41*

*si disponible chez le fabricant



Ausgezeichnetes Produktdesign von CLAAS

XERION 12 gewinnt renommierten iF Design Award

Harsewinkel, im April 2024. Die XERION 12 Serie von Claas erhielt seit ihrer Vorstellung im Sommer 2023 bereits zahlreiche internationale Auszeichnungen. Nun gehören die stärksten Claas Traktoren aller Zeiten auch zu den Preisträgern der iF Design Awards 2024.

Claas Produkte verbindet eine lange Historie mit den iF Design Awards. Die ersten Auszeichnungen gab es bereits vor gut 40 Jahren für die DOMINATOR 8 Serie und die ROLLANT RAPID 56 – die erste serienreife Non-Stop-Rundballenpresse. Bis heute wurden 19 Claas Produkte für ihr wegweisendes Design mit dem iF Award ausgezeichnet, fünf davon mit dem iF Gold Award. Neuester saatengrüner Preisträger sind die 2023 vorgestellten XERION 12 Gross-traktoren, deren äusseres Erscheinungsbild vor allem durch das 2019 mit den LEXION 5000–8000 eingeführte Y-Design der Motorhaube geprägt wird. In der Begründung der Jury heisst es: «Die markanten Proportionen werden durch das funktionale Aussendesign akzentuiert, ohne zu dominant zu wirken. Das macht den Claas XERION zu einer charakterstarken und bemerkenswerten Maschine.»



Die Jury urteilt: «Die markanten Proportionen werden durch das funktionale Aussendesign akzentuiert, ohne zu dominant zu wirken»

Markus Matthies, Team Lead Industrial Design und verantwortlich für das Design der XERION 12 Serie, erklärt: «Von den ersten Scribbles im Jahr 2018 bis zur internationalen Vorstellung des XERION auf der Agritechnica 2023 haben wir abteilungsübergreifend mit viel Herzblut an diesem tollen Projekt gearbeitet. Nach vorangegangenen internationalen Auszeichnungen wie Tractor of the Year 2024, Farm Machine Award und AE50 ist der iF Design Award eine weitere herausragende Wertschätzung dieser Teamleistung.»

Über Claas

Das 1913 gegründete Familienunternehmen Claas (www.claas-gruppe.com) ist einer der weltweit führenden Hersteller von Landtechnik. Das Unternehmen mit Hauptsitz im westfälischen Harsewinkel ist Weltmarktführer bei Feldhäckslern. Die europäische Marktführerschaft besitzt Claas darüber hinaus in einem weiteren Kernsegment, den Mäh-dreschern. Auf Spitzenplätzen in weltweiter Agrartechnik liegt Claas auch mit Traktoren sowie mit landwirtschaftlichen Pressen und Grünland-Erntemaschinen. Zur Produktpalette gehört ebenfalls modernste landwirtschaftliche Informationstech-



Vom Entwurf zur Serie: Die XERION 12 Serie läutet ein neues Designzeitalter bei Claas Grosstraktoren ein.

nologie. Claas beschäftigt mehr als 12'000 Mitarbeiter weltweit und erzielte im Geschäftsjahr 2023 einen Umsatz von 6.1 Milliarden Euro.

Über die XERION 12er Serie:

Die XERION 12er Serie umfasst die zwei Bautypen 12.590 und 12.650, die sowohl als TERRA TRAC wie auch als TRAC im Claas Stammwerk Harsewinkel für den Weltmarkt produziert werden. Die neuen Gross-traktoren wurden auf vier Kernmerkmale hin entwickelt:

- **Stärkere Rentabilität** durch niedrigen Kraftstoffverbrauch, geringe Wartungs- und Verschleisskosten und hohen Wiederverkaufswert.
- **Stärkere Zugeffizienz** durch hohes Drehmoment, grosse Aufstandsflächen mit neuen TERRA TRAC Dreieckslaufwerken bzw. als TRAC Variante mit der grössten Zwillingsräder-Kombination am Markt, optimale 50:50 Gewichtsverteilung unter allen Einsatzbedingungen und satte Hydraulikleistung.
- **Stärkerer Komfort** dank grosser, vierpunktgefederter Kabine mit exzellenter Rundumsicht, gedämpfter Raupenlaufwerke beim TERRA TRAC und komfortablem Lenkverhalten.
- **Stärkere Assistenz** über CEBIS, CMOTION, CEMOS und GPS PILOT CEMIS 1200.

Die 15.6 l grossen Mercedes-Benz Sechszylinder-motoren sind für den Betrieb mit Hydrierten Pflanzenölen (HVO) freigegeben – alle Neumaschinen erhalten zudem ihre Erstbefüllung im Werk mit dem nachhaltigen, aus Abfall- und Reststoffen erzeugten Kraftstoff. Modernste Onboard- und Offboard-Features für digitale Landwirtschaft erlauben nicht nur automatisiertes Lenken, Section Control, Variable Rate und automatische Dokumentation, sondern auch die Optimierung der Maschinen- und Prozessperformance mit CEMOS. Ab Ende 2024 wird die XERION 12er Serie dank des neuen Claas connect schliesslich noch vernetzter, und bietet dann die Grundlage für die weitere Entwicklung in Richtung Hochautomatisierung von Arbeitsprozessen bis hin zur Autonomie. Dafür zeigte Claas auf der Agritechnica 2023 den Prototyp eines XERION 12.590 TERRA TRAC Autonomy connect für hochautoma-tisiertes und autonomes Arbeiten.

Serco Landtechnik AG
Niedermattstrasse 25
4538 Oberbipp
www.sercolandtechnik.ch

Lerch Dulliken – Importeur der hochwertigen NEGRI Bio-Häcksler mit Ersatzteilservice

Europäische Spitzenqualität vom führenden europäischen Profi-Häcksler Spezialisten, mit besten Bewertungen von Profi- und Privatanwendern. Die Firma Negri aus Italien verfügt über langjährige Erfahrung im Häcksler- und Hackschnitzelmaschinenbau und steht für durchgehend hohe Qualität und Langlebigkeit der Maschinen.

Verschiedene Modelle für jeden Anwendungsbereich: Häcksler mit Eigenantrieb oder Zapfwellenantrieb und auch Häcksler auf Anhängerachsen

NEGRI-Häcksler bieten Ihnen viele Vorteile wie z.B.

- Auswurf oben über Kamin, Auswurfrohr lässt sich einfach in der Wurfweite variieren
- Messer aus extrem widerstandsfähigem Stahl
- Alle Blechteile lasergeschnitten und robotergeschweisst
- Negri verbaut nur hochwertigste Komponenten
- grössere Häckslermodelle mit hydraulischen Einzugswalzen
- Häcksler mit Zapfwellenantrieb gibt es von 70 mm bis 210 mm

Das Häckselsystem mit Hämmer erlaubt die Eindringung in das Material und zerfasert es in kleine Schnitzel. Das ist die ideale Methode, um das Material zu zerkleinern und so grosse Mengen Grünabfall in Kompost umzuwandeln.

Alle Häcksler entsprechen mit ihren Sicherheitseinrichtungen den aktuellsten Maschinenrichtlinien und können somit auch gewerblich und landwirtschaftlich genutzt werden.

Bei uns kaufen Sie in einem Fachbetrieb: Wir stehen für Sie mit Beratung und Service auch nach dem Kauf gerne zur Verfügung!



LERCH Dulliken
Land • Forst • Kommunal • Gartenmaschinen
4657 Dulliken Tel. 062 295 10 09 lerch-dulliken.ch

Bodenbearbeitung

Travail du sol

Eggen und Fräsen

Herses et fraises


Agripol Griz
Flügelscharrgrubber, neu,
Jg. 2024, Arb.br. 3 m, div.
Modelle erhältlich
Preise: ab Fr. 6'000.–
ab Platz, exkl. MwSt.
Telefon 079 723 25 87



Agripol Kobalt
Federzahnegge, Jg. 2021,
hydr. klappbar, Arb.br. 4 m,
24 Schare, Rohrstabwalze
Ø 500 mm, Gänsefuss- od.
Schmalschare, div. Walzen
verfügbar, Striegel
Preis: Fr. 8'600.– exkl. MwSt.
Telefon 079 723 25 87



Kronos 4200
Spatenrolle, neu,
Arb.br. 4.2 m, 9 Messer-
wellen, Messer-Ø 470 mm,
hydr. klappbar, 3-Punkt-
Anhängung, Arbeitsge-
schwindigkeit 12–15 km/h
Preis: Fr. 13'200.–
Kontakt: Christian Walder
Telefon 052 631 19 30
www.gvs-agrar.ch

Kurt freitag
Landmaschinen
freitag-landmaschinen.ch



Kronos 4200
herse à rouleau bêche,
neuve, largeur de travail
4.2 m, 9 arbres à couteaux
Ø 470 mm, pliage hydr.,
attelage 3 points, vitesse
de travail 12–15 km/h
Prix: Fr. 13'200.–
Contact: Cédric Sprunger
Téléphone 079 864 81 67
www.gvs-agrar.ch



Kuhn HR 3030
Ausstell-Kreiselegge,
Jg. 2022, Maxipackerwalze
Ø 535 mm, hydr. Tiefenver-
stellung, Schleppplanke
hydr. einstellbar, bis 240 PS
Preis: Fr. 24'990.–
Telefon 079 800 75 90
landtechnik.brack-ag.ch



Kverneland M-Series 3m
Kreiselegge, neu, Jg. 2023,
bis 140 PS, 12 Kreisel mit
Schrägrollenlagerung, GW,
Packerwalze 575 mm,
Schleppplanke; mit Krum-
menacher Sägerät möglich
Preis: Fr. 15'900.–
Telefon 061 975 86 86
www.regio-center.ch



Saphir Discstar 305 Profi
Demo-Scheibenegge, 20
Std., Ø 560 mm, Randbleche
einstellb. & pendelnd aufge-
hängt f. nahtlose Anschluss-
fahrten, Dachringwalze
600 mm, hydr. Höhenverst.,
Nachstriegel federbelastet
Preis: Fr. 19'800.–
J. Leibundgut 079 507 74 18
www.kunz-landtechnik.ch

Grubber

Chisels


Agripol Cult 300
Flügelscharrgrubber mit
Federsteinsicherung, neu,
Jg. 2024, 3-balkig, Arb.br.
3 m, Federwalze Ø 540 mm
Preis: Fr. 9'500.– exkl. MwSt.
Telefon 079 723 25 87



Rabe Bluebird GH
neu, Jg. 2022, 3-Punktanbau
Kat. III N, 2 Zinkenreihen,
Scherbolzensteinsicherung,
Arbeitstiefe bis 25 cm,
Rohrstabwalze Ø 540 mm
Preis: Fr. 10'900.–
Kontakt: Reto Maugweiler
Telefon 076 463 51 15
www.agrar-landtechnik.ch



HEUTE SCHON AN MORGEN DENKEN!

Top Maschinen für BIO und Herbizid- reduzierten Ackerbau.

Informieren Sie sich über die Eigenschaften der
unterschiedlichen Maschinen, wir beraten Sie
gerne telefonisch oder vor Ort.



Katalog mit Preisen herunterladen: www.kunz-landtechnik.ch

Diverse Maschinen ab Lager lieferbar. Jetzt auf Feldprobe bestellen!

Tel. 062 758 25 05

kunzlandtechnik

Kunz Landtechnik Reiden AG
Zihlmattweg 2
6262 Langnau bei Reiden

Individualität

Qualität

Beratung



Rolmako

Bodenbearbeitungsgeräte
auf Ihre Bedürfnisse
angepasst.

Verfügbare Lagermaschinen:

- Grubber
- Scheibenegge
- Strohsriegel
- Frontpacker

Kontakt:

Erismann AG Seengen
info@erismann-seengen.ch
062 777 18 71

Erismann AG Seengen
Forst- und Landmaschinen



STEINHAUSER
Technik

A. LEISER AG
MASCHINEN UND FAHRZEUGE

leiser

6260 Reiden · 3298 Oberwil bei Büren · www.leiserag.ch



Kuriger Landmaschinen AG

Landmaschinen- und Traktorenwerkstatt

8847 Egg · Tel. 055 412 22 44
info@kuriger-landmaschinen.ch



Schlauch-Service



Speedmax 300, X-Schnitt
2-reihige Messerwalze
Arbeitsbreite 3 m



Cambridge oder Sternring-Walzen mit Sägerätaufbau und Beleuchtungsanlage



Ökogrubber GSÖ-3,
Arbeitsbreite 3 m,
mit Nachläufer RPV480

Sebastian Müller AG
Importeur Schweiz
Bohler 5
6221 Rickenbach LU
Telefon 041 932 03 21

Infos zu Knoche Walzen unter:
www.sebastian-mueller-ag.ch

KNOCHE



Rabe Combi Digger CD
sous-soleuse, neuve, année 2022, attelage cat. III N, largeur de transport 3 m, profondeur de travail 20-30 cm, protection par boudin de cisaillement
Prix: Fr. 10'200.-
Contact: Rémy Vaucher
Téléphone 078 770 23 20
www.agrar-landtechnik.ch



Carré Sarclerse 6 m
Demo, Jg. 2020, Arb.br. 6 m,
4 Elemente, 120 Zinken,
4 Tasträder, 50 PS Leistungsbedarf
Prix: Fr. 11'600.-
Telefon 071 385 12 64
www.kellerlandtechnik.ch



Schmotzer AV5
Ausstell-Verschieberahmen, feinfühliges Parallelversch. über Doppelrahmen, für Arb.br. bis 9 m, Seitenversch. 64 cm (+/- 32 cm), schneller Geräterwechsel durch Fangkupplungen, inkl. Kamerasystem HORUS
Prix: Fr. 23'500.-
Kontakt: Reto Maugweiler
Telefon 076 463 51 15
www.agrar-landtechnik.ch



Monosem Super-Crop
4-rangs, neuf, année 2023, maïs interligne 75 cm, 3x élément de sarclage SCD 5 dents ressorts + 2x3 dents ressorts, avec socs 150 mm et disque de protection plants, largeur de transport 2.2 m
Prix: Fr. 7'250.-
Contact: Rémy Vaucher
Téléphone 078 770 23 20
www.agrar-landtechnik.ch



Treffler TS 1520/HN
Ausstell-Präzisions-Zinkenstriegel, Arb.br. 15 m mit je 10 cm Überlappung, 6 Stützräder, hydr. zentr. Zinkendruckverstellung, el.-hydr. Steuerung (Albatrosstellung) der Striegelfelder
Prix: Fr. 49'000.-
Kontakt: Reto Maugweiler
Telefon 076 463 51 15
www.agrar-landtechnik.ch



www.schaer-landtechnik.ch



Carré Econet
Demo-Maishackgerät, 4 Reihen, 75 cm Abstand, mech. Klappung federunterstützt, Höheneinst. über Spindel, Schareinst. werkzeuglos, Pflanzenschutzscheiben klappbar
Prix: Fr. 10'900.-
J. Leibundgut 079 507 74 18
www.kunz-landtechnik.ch



M. Knöpfli AG

SPICER

Service Center
M. Knöpfli AG
Switzerland



www.m-knoepfli.com



be strong, be **KUHN**

Jetzt Ihren **KUHN-Händler** kontaktieren.
Säkombirabatt: Top Technik – Top Preis!



VENTA 330

Seedflex 100

=> genaue Saatablage mit optimaler Rückverfestigung

VT30 Terminal oder Isobus

=> für Isobus- und nicht Isobus-Traktoren

Elektrische Dosierung

=> automatisierte Abdreprobe

Universaldosierorgan

=> Präzision, Komfort und Schnelligkeit

Schlanker Behälter und kompakte Bauweise

=> gute Sicht und traktornaher Schwerpunkt

DIE BESTE INVESTITION IN MEINE ZUKUNFT

KUHN Center Schweiz, 8166 Niederweningen
Tel. +41 44 857 28 00, Fax. +41 44 857 28 08, www.kuhncenter.ch

Ostschweiz + ZH
Hans Ackermann
079 216 26 02

Zentralschweiz + AG
Christian Wittmer
079 215 53 40

Mittelland + BE/BL
Adrian Wüthrich
079 393 89 11

Saat und Pflege

Semis et entretien

Hackgeräte

Houes

Einzelkorn-sämaschinen

Semoirs monograines



Diverse Monosem Einzelkornsämaschinen, ab Lager, sofort verfügbar!
Preise: auf Anfrage
Kontakt Mittelland:
L. Wüthrich 079 294 28 30
Kontakt Ostschweiz:
R. Maugweiler 076 463 51 15
www.agrar-landtechnik.ch

Alphatec
www.alphatec-sa.ch

Ihr Verschleissteile-Spezialist

langlebig • qualitativ • kundenorientiert

RUH AG bietet Verschleissteile für:

- Pflüge • Kreiseleggen • Grubber • Eggen
- Mulcher • Spaten und vieles mehr.



RUH AG
Handel mit Verschleissteilen

CH-8262 Ramsen
Tel. 052 743 22 71
info@vdruh.ch

www.ruhag.ch

Sämaschinen

Semoirs



Horsch Avatar 3.16 SD
année 2019, ca. 160 ha,
version double (cuve de
3800 l), soufflerie hydr. sur
arbre de PDF, attelage sur
bras de relevage cat. III,
système de freinage hydr.
(2 circuits), largeur de tra-
vail 3m, 18 disques semeurs
Prix: Fr. 75'000.-

Contact: Rémy Vaucher
Téléphone 078 770 23 20
www.agrar-landtechnik.ch

Säkombinationen

Combinaisons
de semis



**Horsch Express 3 KR /
Partner FT 1600, neuf,**
cuve unique 1600l, rou-
leau av. 65 cm avec 5 roues
à pneus, turbine hydr.,
ISOBUS; herse rotative:
10 rotors, puissance né-
cessaire 150-250 cv,
rouleau trapèze 60 cm, an-
neaux espacé de 12.5 cm;
Turbodisc avec 24 socs
espacé de 12.5 cm et pres-
sion continue de 5-120 kg
par soc, voie réglable de
150 à 180 cm avec interrup-
teur à bascule
Prix: Fr. 71'900.-

Contact: Rémy Vaucher
Téléphone 078 770 23 20
www.agrar-landtechnik.ch



kappeler-lohnunternehmen.ch



www.hauenstein.ch

Düngung

Fertilisation



SAUGSTARK
www.sboag.ch

ERNE FANT

www.ernefant.ch

Güllentechnik

Technique de purinage



Agrar SVK
Schleppschlauchverteiler,
neu, Jg. 2023, Arb.br. 5.5-
9m, vollverzinktes Gestänge
mit abschmierbaren Dreh-
gelenken, SPS-Steuerung
f. autom. Drehrichtungs-
wechsel des Verteilkopfs;
opt.: 3-Punkt-Anbaubock
inkl. Zugrohr m. Storzkuppl.,
hydr. Hangaussgleich
Preis: auf Anfrage
Telefon 052 631 16 00
www.agrar-landtechnik.ch



GÜLESCHLAUCH

20 bar / flach rollbar
AKTIONSPREISE
auf Anfrage
Telefon 079 552 48 19

Mistkrane

Grues à fumier



Wälchli Rota 820
Schneckenpumpe 60 m³,
18 bar, mit 2-Radwagen,
neuer Hohlrotor und Sta-
tor, Überdruckventil
Preis: auf Anfrage
Telefon 079 552 48 19



Cormach gezogen

4 mech. Abstellstützen
Preis: Fr. 1'700.- ab Platz
Telefon 041 484 10 01
www.zihlmann-landmaschinen.ch



**Kohli Separator Mobil oder
Stationär**

Holen Sie das Beste aus Ihrer Gülle heraus!

6038 Gisikon
T +41 41 455 41 41

kohliag.ch



HANS MEIER AG
Maschinenfabrik
CH-6246 Altshofen

T +41 (0)62 756 44 77
F +41 (0)62 756 43 60

info@meierag.ch
www.meierag.ch



Ihr Partner für
**Exzentrerschnecken-
pumpen**

Hochdorfer
Technik AG



Die
richtige
pumpe!

**Spezialist für
Gülletechnik**

Hochdorfer Technik AG
6403 Küssnacht am Rigi

Telefon 041 914 00 30
info@hochdorfer.ch



GYSI
PUMPEN / POMPES

Die Kraft unserer Pumpen

www.gysi-pumpen.ch / 026 411 30 71





IHR EXPERTE IM RÜHRWERKBAU

von Arx
Rührwerkbau

ruehrwerkbau.ch



DAS STROMSPAR- RÜHRWERK

Die optimale Lösung
für Neubauten oder
bestehende Jauchegruben.

Jetzt mit der neuen leistungsstarken Ausführung.



SWISSTEC AG
SPEZIALMASCHINENBAU

*Wir beraten Sie gerne!
Verlangen Sie jetzt ein
unverbindliches Angebot!*

SCHLEPPFIX
simply better



Industriestrasse 9
CH-9535 Wilen b. Wil
+41 71 923 23 72
info@swisstecag.ch
www.schleppfix.ch

Arbeitsbreiten 2.5-15m

Agrar
gmacht i
ds Schweiz



Agrar Mistzetter:
Robust. Vielseitig. PERFEKT.

JETZT AKTUELL:
AKTIONSMODELLE
MZ 60 & MZ 70
SWISS EDITION
Aktion gültig bis 31.07.2024

Kontaktieren Sie unsere Gebietsverkaufsletier für ein Angebot:
Ostschweiz: Patrick Meier, Tel.: 077 261 50 36
Mittelland: Daniel Zehnder, Tel.: 078 852 49 64
Romandie: Bernhard Burkhard, Tel.: 079 345 29 62

Agrar LANDTECHNIK

Mehr als Lösungen.

Alle Agrar-Händler
und weitere Informationen
auf einen Blick:



FREIBURGHaus Muldenservice-Recycling

Wir sind die Profis für höchst effiziente Reinigungseinsätze!



Fermenter-Reinigung

Wir garantieren Ihnen eine Fermenterreinigung mit minimalem Stillstand der Anlage.



Güllemixer

Mit unserem mobilen Güllemixer erreichen wir Ihren gesamten Grossbehälter von einem Standort aus – schnell und kosteneffizient.



Güllegruben absaugen

Absaugen von Rückständen aus Güllegruben mit dem Hochleistungs-Saugbagger.

Kontaktieren Sie uns für ein Angebot:

Freiburghaus AG
Chrummatt 50
3175 Flamatt

Tel. 031 741 94 94
info@freiburghaus-flamatt.ch

www.freiburghaus-flamatt.ch

Stahl-Email- Güllebehälter

kohli

Gülle- und Umwelttechnik

stabil · dauerhaft · wartungsfrei · aufstockbar · umweltfreundlich · preiswert · einfache Montage · mit Chromstahl-Verschraubung

6038 Gisikon · T +41 41 455 41 41

kohliag.ch

Mist- und Kompoststreuer

Épandeurs à fumier
et composte



Agrar MZ 80 Tandem

Ausstellmod., Jg. 2022, max. 10.1 m³, GG 12.5t, NL 8570 kg, 4-Walzen-Streuwerk, robust 4-Ketten-Kratzboden mit autom. Spannvorrichtung vo., ab MFK 40 km/h
Prix: Fr. 48'500.-
Telefon 052 631 16 00
www.agrar-landtechnik.ch



Agrar MZ 40-80

neufs, année 2023, capacité de 4.4 à 10.1 m³, entraînement surdimensionné avec boîtier central et couteaux de rotor trempé de chaque côtés, graissage centr. pour le dispositif d'épandage et le fond mouvant, électrovanne par levier pivotant pour le fond mouvant
Prix: sur demande
Contact: Bernhard Burkhard
Téléphone 079 345 29 62
www.agrar-landtechnik.ch



Jeantil EVR 12-8

neuf, année 2023, système d'épandage EPAN 5, porte ar. hydr., tension de la chaîne du fond mouvant autom., cardan grand angle, freins à air 2 conduites avec régulateur ALB, expertisé 40 km/h
Prix: Fr. 49'500.-
Contact: Bernhard Burkhard
Téléphone 079 345 29 62
www.agrar-landtechnik.ch



Silver Car

8 m³, très bon état
Prix: Fr. 7'800.-
Téléphone 079 381 51 66

SCHALLBERGER
www.schallberger.ch

Saug-, Druck- und Pumpfässer

Citernes à pression



Agrar DF 6500

3 Sicherheitssyst. + Saugflansche li.+re., 1 Saugschlauch + 1 -rohr à 3m, 2-Leiter Bremsanl. mit ALB-Regler über Füllstandsanzeige; Agrar SVK-750/30, vollverzinktes Schleppschlauchgestänge, Arb.br. 7.5m, hydr. ein-/aufklappbar
Preis: auf Anfrage
Telefon 062 897 14 66
www.odermatt-lm.ch



Agrar DF 6500

Swissline, 3 systèmes de sécurité et d'un raccord d'aspiration à g. ou à dr., compresseur haute performance BP d'origine avec lubrification autom. y compris brasseur pneum., syst. de freinage 2 conduites avec régulateur ALB; SVK 750/30, largeur de travail 7.5m, repliable hydr., tête de distribution Vogelsang
Prix: Fr. 57'500.-
Contact: Jérôme Kolly
Téléphone 079 749 30 61
www.agrar-landtechnik.ch

**Stark
Technik**

www.stark-technik.ch

Verschlauchungs- pumpen

kohli

Gülle- und Umwelttechnik



Wir haben für jeden Einsatz die richtige Pumpe: Schneckenpumpe, Drehkolbenpumpe, Zentrifugalpumpe.

6038 Gisikon · T +41 41 455 41 41

kohliag.ch

ATG www.agro-tec.ch
Agro- und Gülle-Technik

BRUNNER
SPEZIALWERKSTATT AG
brunner-spezialwerkstatt.ch

Rührwerke

kohli

Gülle- und Umwelttechnik

Axial-rührwerk

Tauchmotorrührwerk 2-30 PS

- stationär montiert
- fahrbar, Öffnung mind. Ø 60 cm

Vakutec Rührflügel

Für jede Grube das richtige Rührwerk.

6038 Gisikon · T +41 41 455 41 41 kohliag.ch

Planung Entwicklung Produktion

MEYER GRUPPE®

MEYER AG + SCHWEIZER AG

Stallbautechnologie Umwelt- und Biogastechnologie

STARKE PRODUKTE FÜR HARTE ARBEIT

CH-6023 Rothenburg
CH-9536 Schwarzenbach
Telefon 0848 100 800
info@meyergruppe.ch
www.meyergruppe.ch

Folge uns auf Instagram

Agrar DF 8000 RK
Jg. 2024, m. Radkasten, Zentraldeichsel unten m. K80, Deichselfederung + hydr. -verstellung, 9000l Kompressor m. Ölabscheider + Schalldämpfer, DL-Anlage m. Bremskraftregler, ab MFK 40 km/h, **Schleppschlauchverteiler 9m mit Tropfstopf**, Bedienung elektr.
Preis: auf Anfrage
Telefon 062 897 14 66
www.odermatt-lm.ch

Bauer VB 50T
5000l Vol., hydr. Anhängerbremse, Saugschlauch, Verteiler, GW + Zubehör, Rührwerk revidiert
Preis: Fr. 7'800.-
Telefon 071 385 12 64
www.kellerlandtechnik.ch

Gülletank Abrollcontainer Alu 11 m³, für Hakengerät, Steinfangmulde (Heck), hydr. angetriebene Drehkolbenpumpe ü. Steuerventil betätigt, Schauglas als Füllstandsanz. (Heck), 2 Luken auf Oberseite m. Laufsteg
Preis: Fr. 18'500.-
Telefon 071 385 12 64
www.kellerlandtechnik.ch

Div. Eckart Fässer
Aufbau: 3100 & 3500 l
Gezogen: 4000 l, 5500 l, 6300 l, 7400 l, 8000 l
Pumpfass: 8200 l, 9500 l, 13000 l, Polli
Occ. Joskin, 7000 l, hydr. 1-Leiter-Bremse: Fr. 9'800.-
Preise: auf Anfrage
Tobias Brunner
Telefon 079 299 45 69 / D
Marc Obrist 079 335 83 82 / F

Agrar PF 7000 RK mit Schleppschlauchverteiler SVK 750/30, neu, Jg. 2023, Deichsel Obenanhangung, WW-GW m. Scherbolzenkupplung, Drehschieber hi. DS 150, Verteiler 30 Abgänge, 2-Leiter-DL-Anlage mit ALB-Lastenregler, ab MFK
Preis: auf Anfrage
Telefon 052 631 16 00
www.agrar-landtechnik.ch

HUSER
LANDMASCHINEN AG
9656 Alt St. Johann
www.huserlandmaschinenag.ch

LINGG
AGRARTECHNIK AG
www.lingg-agrartechnik.ch

MaschinenCenter
Rebstein
www.mcrcb.ch

Pflanzenschutz und Beregnung

Protection et arrosage

Spritzen

Pompes à traiter

Caffini Starter 2200l
Feldspritze, Jg. 2017, Balken 15 m hydr., WW-GW, hydr. Deichsellenkung, Unten-anh. K80, eigene Ölversorgung, 3-fach Düsenkörper
Preis: Fr. 24'900.-
Telefon 079 800 75 90
landtechnik.brack-ag.ch

FS
MaschinenCenter
www.fs-maschinencenter.ch

Landtechnik-Müller.ch
8225 Siblingen, 052 682 18 70

innovativ & präzise

CAFFINI
SPRAYERS EQUIPMENT

Klar im Vorteil mit Müller Siblingen

- Sprühgeräte
- 3-Punkt Spritzen
- Anhängfeldspritzen
- Selbstfahrspritzen

LISIBACH www.lisibach-mb.ch
MASCHINENBAU

RUMEX



PERFEKTE BODENANPASSUNG:



JETZT MIT ATTRAKTIVEM FINANZIERUNGSANGEBOT:



Vereinbaren Sie jetzt einen **Vorführtermin** mit unseren Gebietsverkaufsleitern!

RUMEX - BLACKEN GEZIELT BEHANDELN

Automatische Bekämpfung mit künstlicher Intelligenz.

Ihre Gebietsverkaufsleiter:

Ostschweiz: Reto Maugweiler, Tel. 076 463 51 15

Mittelland, Basel: Lukas Wüthrich, Tel. 079 294 28 30

Scannen Sie den QR-Code für weitere Infos und für alle TerraProfi-Händler auf einen Blick:



Agrar LANDTECHNIK

Mehr als Lösungen.



Kondor

www.kondor.ch



Warmlufterzeuger:

für Heutrocknung, Werkstätten und Hallen

Verkauf durch Ihren Kondor-Händler

Generatoren:

- mit Zapfwellenantrieb
- mit Honda Benzinmotoren
- 230V und 400V



Lieferbar ab Lager

Dünger-/Salzstreuer:

Ein- und Zweiseibenstreuer



Kronenberg

Maschinen und Fahrzeuge AG

Menznauerstrasse 40, 6130 Willisau, Tel. 041 970 21 33

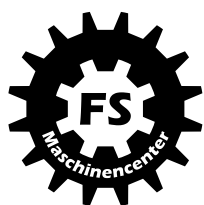
Fax 041 970 42 33, www.h-kronenberg.ch

email: h.kronenberg@bluewin.ch

eshop.h-kronenberg.ch



Beregnungsmaschinen von FS-Maschinencenter seit Jahrzehnten bewährt. Robuste, betriebssichere und überlegene Technik. Einfache Installation ohne Kulturschäden. Einzigartig, effizient und leistungsfähig. Mit klappbarem Beregnungsbalken und hydr. Maschinen-Absenkung. Schlauchlänge und Schlauchdurchmesser nach Kundenwunsch.



100% Service

FS-Maschinencenter GmbH
Land-, Kommunal- & Wassertechnik
Aurütelstrasse 2
CH-8552 Felben-Wellhausen
Tel. +41 (0)52 765 29 79
info@fs-maschinencenter.ch
www.fs-maschinencenter.ch

Mäusevernichter



MAUKI

Entscheidende Vorteile:

- ✓ 100% Wirkung
- ✓ 5,5 PS Honda Motor
- ✓ mit Benzinpumpe
- ✓ grosse Reichweite
- ✓ feuerverzinkte Schubkarre
- ✓ gefahrlos für Vögel & Katzen



www.mauki.ch Tel. 071 973 80 40
Brühwiler Maschinen AG, 8362 Balzerswil

klik

Stiftung Klimaschutz
und CO₂-Kompensation
Klik

www.klik.ch

GEA

engineering for
a better world

www.gea.com



**hausheer & sidler
landmaschinen ag**
Hasentalstrasse 9 · 8934 Knonau

Erntetechnik

Technique de récolte

Mähdrescher

Moissonneuses batteuses



Fendt PowerFlow 22'
Schneidwerk 6.80 m,
Jg. 2021, Rapsmesser re.+li.,
Rapsschnecke, Ährenheber,
klappbare Halmteiler,
neuwertig
Preis: Fr. 33'000.-
Telefon 052 631 19 60
www.gvs-agrar.ch



Geringhoff Grainstar 480
barre de coupe pliable
4.8 m, année 1997, cadre
d'adaptation pour Claas
Prix: Fr. 9'000.-
Téléphone 052 631 19 60
www.gvs-agrar.ch



John Deere T 550
Hill Master, Jg. 2021, 160
Std., 5 Schüttler, Hydrostat,
Strohhäcksler; a.V. John
Deere 722X Schneidwerk
Preis: Fr. 270'000.-
Telefon 062 922 35 65
www.schaer-landtechnik.ch



Massey Ferguson
Cerea 7278 AL, Hangmäh-
drescher, Jg. 2007, Motor/
Trommel 2080/1366 Std.,
Allrad, Powerflow-Schneid-
werk 6.2 m + Wagen, Stroh-
häcksler, Spreuverteiler
Preis: Fr. 81'000.-
Telefon 052 631 19 00
www.gvs-agrar.ch



Massey Ferguson
7278 AL, année 2007, 2080 h,
boîte hydrostat., barre de
coupe Powerflow 6.2 m et
chariot, broyeur de paille,
tambour 1366 h, surface
travaillée env. 2240 ha
Prix: Fr. 81'000.-
Contact: Laurent Limat
Téléphone 079 696 24 15
www.gvs-agrar.ch



Massey Ferguson
Centora 7280 AL, Jg. 2010,
1600 Std., 378 PS, 8-Schütt-
lermaschine, Strohhäcksler,
-verteiler, Spreuverteiler;
Powerflow-Schneidwerk
7.7 m, 2 Rapsstrennmesser
Preis: auf Anfrage
Kontakt: Derrick Gisler
Telefon 052 631 19 60
www.gvs-agrar.ch



Massey Ferguson
Centora 7280 AL, année
2010, 1600 h, 378 cv, machine
à 8 secoueurs, broyeur
à paille, éparpilleur me-
nu-pailles, Datavision II,
table PowerFlow 7.7 m,
remorque de coupe avec
frein de stationnement
Prix: sur demande
Contact: Laurent Limat
Téléphone 079 696 24 15
www.gvs-agrar.ch

Feldhäcksler

Ensileuses



Kemper 360 Plus
8-reihiges Maisgebiss 6 m,
Jg. 2014, 900 Std., Anbau-
rahmen zu Fendt Katana,
Reihentaster, Höhenführung
Preis: Fr. 47'000.-
Kontakt: Derrick Gisler
Telefon 052 631 19 60
www.gvs-agrar.ch



Kemper 360 Plus
cueilleur de maïs 8 rangs
6 m, année 2014, 900 h, cadre
de montage pour Fendt Ka-
tana, guidage interlignes,
palpeurs de hauteur
Prix: Fr. 47'000.-
Téléphone 052 631 19 60
www.gvs-agrar.ch

Obst- und Rebbau

Fruits et viticulture



Preisrechnende
Waage für Gemüse,
Beeren, Obst, Käse.
230 Volt / Akku / geeicht
Preis: auf Anfrage
Grüter Waagen GmbH
6274 Eschenbach
Telefon 041 448 22 69

Verschiedenes

Divers

NIEMEYER
0049 (0) 5241 / 95764 - 1
www.niemeyerweb.de

AE
AGROELEC
www.agroelec.ch

Futterernte- technik

Récolte de fourrage

Motormäher

Motofaucheuses



Aebi CC 36
neu, 14 PS, Parkbremse,
Mähapparat, Balken 2.2 m,
mit Stachelrad Occ.
Preis total: Fr. 20'900.–
Telefon 079 602 62 22
www.uu-landmaschinen.ch



Div. Aebi CC
Vorführmodelle an Lager:
CC 110 / CC 36 / CC 56 / CC 66
Preise: auf Anfrage



Telefon 033 748 87 00
www.riebenag.ch



Köpl Gekko
m. Fernbedienung, Jg. 2016,
533 Std., 23 PS, 280 kg,
Antrieb stufenlos, autom.
Achsverschiebung 200 mm,
Turnaround-Aktivlenkung,
Hill Spikes, ab Service
Preis: Fr. 25'800.–
Telefon 041 484 10 01
www.zihlmann-landmaschinen.ch



Rapid 507
grosser Auslegerstutzen
(wie Rapid 505), hydr. ver-
schiebbare Achse, Band-
eingraser revid., ab Service
Preis: Fr. 9'900.–
Telefon 079 922 09 50
www.steckag.ch



Rapid Rex
Jg. 2021, 303 Std., 7 PS, Hy-
drostat, Aktivlenkung, Aus-
leger + Kommunalbalken
122 cm, Magnetkupplung +
Mähmesser neu, ab Service
Preis: Fr. 8'900.–
Telefon 055 244 24 15
www.elmerservice.ch



Aebi AM 9
m. DR+ Gitterrad, ab gros-
sem Service, Balken total
revidiert, neue Finger + Rü-
ckenführungen inkl., Druck-
platten, neue Bereifung
Preis: Fr. 3'200.–
Telefon 041 484 10 01
www.zihlmann-landmaschinen.ch



Aebi CC 66
Jg. 2018, mit neuem 23 PS
Motor, Mähbalken a.W.,
ab Service, einsatzbereit
Preis: auf Anfrage
Telefon 033 748 87 00
www.riebenag.ch



Köpl ATRA
68 Std., 9.1 PS, 137 kg, hydro-
stat. Antrieb, Turnaround-
Aktivlenkung, stufenlose
Holmenverst., Mähantr. mit
Mittelschnitt-Fingerbalken
1.93 m mit Schwadblechen
Preis: Fr. 14'800.–
Telefon 041 484 10 01
www.zihlmann-landmaschinen.ch



Rapid 505
ab Service, 2-Zylinder-
Motor 14 PS, Balken 2.5 m
mit Schwadblech
Preis: Fr. 4'950.–
Telefon 041 484 10 01
www.zihlmann-landmaschinen.ch



Rapid Monta M141
Jg. 2021, 14 PS, nur Grund-
maschine, ohne Bereifung,
ab Service in Top-Zustand;
sämtl. Zubehör auf Anfrage
Preis: auf Anfrage
Telefon 079 922 09 50
www.steckag.ch

KUONI
LANDTECHNIK AG
www.kuoni-landtechnik.ch

Technik
Center
Grueb AG
www.technikcenter-grueb.ch



KOPPELBAR MIT UNSEREN PARTNERN

IBEX
BRIELMAIER
MONOTRAC
TELL
KÖPPL



Patentiertes Schweizer System
100% spielfreie Kupplung
Paralleles Ankoppeln aller Geräte
Robust und langlebig

BEWALOC
KOPPLUNGSSYSTEM BEAT WALSER GMBH

Polenlöserweg 22 | CH-7204 Untervaz
Telefon +41 (0)79 476 33 85
info@bewaloc.ch | www.bewaloc.ch



Seeber AllroundMax 195 Demo-Heuschieber, Jg. 2023, 221 kg, Arb.br. 1.95 m, Förderband re.-li. umschaltbar, gesteuertes Pick-up (mech.) für besseren Futterfluss, Seitenteile klappbar, passt zu Rapid, Reform, Aebi, Köppl
Preis: Fr. 11'800.-
Telefon 041 484 10 01
www.zihlmann-landmaschinen.ch



Seeber AllroundMax 215 Demo-Multitwister/Heuschieber, Jg. 2022, 231 kg, Arb.br. 2.15 m, Förderband re.-li. umschaltbar, gesteuertes Pick-up für besseren Futterfluss, mech. Antrieb, passt zu Rapid, Reform, Aebi, Köppl
Preis: Fr. 12'800.-
Telefon 041 484 10 01
www.zihlmann-landmaschinen.ch



Seeber LightMax 175 neu, Jg. 2023, 122 kg, Arb.br. 1.75 m, Seitenteile klappbar, Räderverstellung, passt zu Rapid, Reform, Aebi, Köppl
Preis: Fr. 8'100.-
Telefon 041 484 10 01
www.zihlmann-landmaschinen.ch



Seeber PowerMax 2.15 Demo-Heuschieber, Jg. 2021, 2.15 m mit gesteuertem Pick-up mech., klappbare Seitenbügel, 3 Laufrollen alle verstellbar, passend an Aebi/Rapid/Reform
Preis: auf Anfrage
Telefon 033 748 87 00
www.riebenag.ch



Seeber PowerMax 235 Heuschieber, neu, Jg. 2023, 169 kg, Arb.br. 2.35 m, gesteuertes Pick-up (mech.) für besseren Futterfluss, Seitenteile klappbar, Räderverstellung, passt zu Rapid, Reform, Aebi, Köppl
Preis: Fr. 10'700.-
Telefon 041 484 10 01
www.zihlmann-landmaschinen.ch

Mähwerke

Faucheuses



Claas Corto 3150F Profil Front-Trommelmäherwerk, Jg. 2010, Arb.br. 3 m, Akkorddreieck, Entlastungsfedern, Schwadscheiben, GW kompl., ab Service
Preis: Fr. 6'900.-
Telefon 041 850 15 33
www.knuesel-sepp.ch



Claas Corto 3200 F SHV Profil, Front-Trommelmäherwerk, Messerhalter neu, 1 Satz neue Mähklingen, Mähtrommel re. + Schnitthöhenverstellung neu gelagert, ab Kontrolle
Preis: Fr. 7'500.-
J. Leibundgut 079 507 74 18
www.kunz-landtechnik.ch



Claas Corto 3200 F SHV Profil, Front-Trommelmäherwerk, Jg. 2018, mit Schnitthöhenverstellung, sehr guter Zustand, leichte Steinschläge an Verschallung, 1 Satz neue Mähklingen, ab Kontrolle
Preis: Fr. 9'400.-
J. Leibundgut 079 507 74 18
www.kunz-landtechnik.ch



Fella Ramos 210 FK Front-Scheibenmäherwerk, neu, Jg. 2022, 373 kg, Arb.br. 2.05 m, Kraftbedarf ca. 26 PS, mech. Seitenverschiebung, ideal an Zweiaxsmäher Reform/Aebi; Option: GW (+ Fr. 350.-)
Preis: Fr. 10'200.-
Telefon 041 484 10 01
www.zihlmann-landmaschinen.ch



Fella Ramos 260 FK Demo-Front-Scheibenmäherwerk, Jg. 2021, 410 kg, Arb.br. 2.50 m, Kraftbedarf ca. 30 PS, ideal an Zweiaxsmäher Reform/Aebi; a.W. GW (+ Fr. 350.-)
Preis: Fr. 9'800.-
Telefon 041 484 10 01
www.zihlmann-landmaschinen.ch



überarbeitete Schwadablage Für Eingrasung!

Ihr Zulieferant für Landmaschinen und Mäherzubehör:

- Brielmaier
- Mähwerke
- Hill Rake
- Briellator 3.0
- Weidepfleger



ERNI
LANDMASCHINEN AG

Menzbergstrasse 5
6122 Menznau
041 493 10 33

Chamäleon

- Hightech Schneidwerk
- konkaver Schnitt
- patentierte Mähtechnik



NEU: Hightech Schleiftechnik

swiss made
Eigenfabrikation

WEPFER
TECHNICS AG

WEPFER TECHNICS AG
Thurtalstrasse 40 8450 Andelfingen
Tel. 052 316 24 52 www.wepfer-technics.ch



Landtechnik-Müller.ch

8225 Siblingen, 052 682 18 70

www.powertrac.ch



Fella Ramos 3160
Front-Heck-Scheibenmähkombi, Jg. 2021, **Front: 3160 FQ-KC**, 3D-Zugbock + Schwadleiteinrichtung, Federzinkenaufbereiter, 6 Scheiben, Arb.br. 3.16 m; **Heck: 3160 TLX-KC**, hydro-pneum. Mähbalkenentlastung m. Turbo Lift System
Preis: Fr. 32'000.-
Kontakt: Lukas Meier
Telefon 079 631 52 30
www.agrar-landtechnik.ch



Knüsel Blitz 260
Demo-Front-Scheibenmähkombi, Jg. 2020, 360 kg, sehr guter Zustand, zu A. Carraro/Aebi/Reform usw.
Preis: Fr. 12'800.-
Telefon 041 484 10 01
www.zihlmann-landmaschinen.ch



Knüsel Blitz 260 F
Front-Scheibenmähkombi, Jg. 1999, 6 Mähscheiben à 2 Klingen, ZW 540 U/min re., ab Service, sehr guter Zustand, passend an Aebi TT
Preis: Fr. 4'800.-
Telefon 033 748 87 00
www.riebenag.ch



Knüsel Blitz 260 Express
Front-Scheibenmähkombi, Jg. 2009, mit Aufbereiter, Arb.br. 2.6 m, neues Mähblatt, revidiert, inkl. GW
Preis: Fr. 10'400.-
Telefon 041 484 10 01
www.zihlmann-landmaschinen.ch



Knüsel Blitz Express 300
Front-Scheibenmähkombi, Jg. 2011, integrierter Aufbereiter 1000 li., sehr wenig gebraucht, guter Zustand
Preis: Fr. 10'500.-
Telefon 041 484 10 01
www.zihlmann-landmaschinen.ch



Knüsel Tornado 306
Jg. 2017, 400 Std., Arb.br. 3.06 m, ab Revision+Service; zu Traktor 1000 U/min links
Preis: Fr. 10'500.-
Telefon 041 850 15 33
www.knuesel-sepp.ch



Krone EasyCut B 870 CV
Profi-Mähkombi, Jg. 2023, Arb.br. 2 x 3165 mm, Transp. br. 2780 mm, mit Stahlzinkenaufbereiter, Unterlenkeraufnahme Kat. II/III, 150 PS/1 EW/1 DW benötigt
Preis: Fr. 52'000.-
Telefon 052 631 16 00
www.agrar-landtechnik.ch



Kuhn FC 243 GII-FF
Heck-Scheibenmähkombi mit Aufbereiter, Jg. 2009, neuer Rotor mit neuen Lagern, neue Messer
Preis: Fr. 4'900.-
Telefon 079 800 75 90
landtechnik.brack-ag.ch



Kuhn FC 243 Lift Control
Heck-Scheibenmähkombi, Jg. 2001, Zinkenaufbereiter, hydr. Entlastung, Beleuchtung, funktionsfähig
Preis: Fr. 2'500.- ab Platz
J. Leibundgut 079 507 74 18
www.kunz-landtechnik.ch



Lely Splendimo 220FA
Scheibenmähkombi, Jg. 2015, Arb.br. 2.2 m, 5 Scheiben, passt an Reform 540 U/min, guter Zustand
Preis: Fr. 5'100.-
Telefon 079 752 77 81
www.mehrlandtechnik.ch



Pöttinger Novaalpin
301B, Scheibenmähkombi, Jg. 2021, 520 kg, Arb.br. 3.04 m, 7 Scheiben mit Schnellwechsler, 3-Punkt Kat. 1+2, 540 od. 1000 U/min
Preis: Fr. 8'600.-
Telefon 079 752 77 81
www.mehrlandtechnik.ch



Pöttinger Novacat
225 ED, Arb.br. 2.2 m, Zinkenaufbereiter
Preis: Fr. 7'800.-
Telefon 056 622 54 54
Natel 079 404 45 27
www.maeder-ag.ch



Pöttinger Vorführ-Front-Scheibenmähkombi
Novacat, F 2700 Alpin und F 3100 Alpin, Jg. 2023
Preise: auf Anfrage
Telefon 079 681 65 51
www.lomag.ch



Sauerburger DMF44
2750, Doppelmesser-Frontmähkombi, Jg. 2023, 450 kg, Arb.br. 2.75 m, zu Traktor 1000 U/min, hydr. Eigenversorgung über ZW, wie neu
Preis: Fr. 12'500.-
Telefon 079 752 77 81
www.mehrlandtechnik.ch



Stöckl Busatis-Mähwerk
2.9 m an Aebi-Mäher CC 56 od. CC 66, Ausstellmodell, Jg. 2022, Top-Mähwerk
Neupreis über Fr. 13'000.-
Preis: Fr. 9'800.-
Telefon 079 681 65 51
www.lomag.ch



Vicon Solid 431 F
Front-Trommelmähkombi, Jg. 2008, 550 kg
Preis: Fr. 6'950.-
Telefon 041 484 10 01
www.zihlmann-landmaschinen.ch



Agrar Intensivaufbereiter
IC 16-IC 18-IC 20, Jg. 2023. Trennung von «Mähen vorne» und «Aufbereiten hinten» ermöglicht leichteres Trägerfahrzeug. Lockere und breitere Futterablage verkürzt Trocknungsdauer
Preise: auf Anfrage
Telefon 052 631 16 00
www.agrar-landtechnik.ch



Fella Taurus 275 D
Demo, Jg. 2020, 398 kg, Aufnahmebr. 1.73 m, Ablage Schwadbr. 1.2-2.4 m, Breitverteilereinrichtung, inkl. GW
Preis: Fr. 4'750.-
Telefon 041 484 10 01
www.zihlmann-landmaschinen.ch



Kunz 185 Swiss Line
Demo-Heckaufbereiter, Jg. 2022, Streubr. bis 3.5 m einstellbar, Kamm in 4 Pos. verstellbar, Antrieb beids. mit autom. Riemenspannern, Tandemfahrwerk mit Drehpunkt bei Rotormitte
Preis: Fr. 8'600.-
J. Leibundgut 079 507 74 18
www.kunz-landtechnik.ch



Kurmamm K 617X
neu, 381 kg, Aufnahmebr. 1.72 m, Breitretevorrichtung, 3-Punktschwenkböck Kat. 2 sperrbar mit Stossdämpfer, 6-Reihen-Zinkenwelle, GW
Preis: Fr. 8'295.-
Telefon 026 419 90 00
www.rappoag.ch



Knüsel B245/5LS
neu, Arb.br. m. Schwad 3.2 m, 540 U/min, 5 Doppelschwenk, Ballonrad m. Wickschutz, Gegenrechen, GW
Preis: Fr. 7'780.-
Telefon 026 419 90 00
www.rappoag.ch



Knüsel B250/4 RS
Demo, Jg. 2021, Arb.br. 2.5 m, 4 Zinkenpaare, hydr. Fangschild, Tastrad mit Kettenoberlenker, passt zu A. Carraro/Aebi (540 U/min re.)
Preis: Fr. 7'800.-
Telefon 041 484 10 01
www.zihlmann-landmaschinen.ch



Massimo 244
Demo-Bandheuer, Jg. 2020, mit neuem Band, für 1000 od. 540 U/min
Preis: Fr. 5'900.-
Telefon 081 413 26 44
www.hrlandmaschinen.ch



www.riebenag.ch



Massimo 264 u. 244
Bandheuer, Jg. 2021,
4-reihig mit Pendelbock
Kat. 1 od. 2, Tastrad, hydr.
Fangschild auf/ab + paten-
tierte Längspendelung
Preis: 264 ab Fr. 7'800.-
Telefon 079 681 65 51
www.lomag.ch



Krone KW 7.82/6x7
neu, Jg. 2021, 980 kg, Arb.br.
7.8 m, 6 Kreisel (Ø 1.7 m) à
7 Zinkenarme, 540 U/min,
1 EW + 65 PS nötig, 3-Punkt-
Anbaubock Kat. II inkl. pen-
delnder Aufhängung mit-
tels Kugelaug + Laufrolle
Abverkaufspreis: 13'500.-
Telefon 052 631 16 00
www.agrar-landtechnik.ch



Pöttinger Alpinhit 6.6
Demo-Kreiselheuer,
Jg. 2023, 560 kg, Arb.br.
6 m, 6 Kreisel à 5 Zinken-
arme, Tastrad, Dämpfungs-
streben, Hydrolift
Preis: Fr. 11'500.-
Telefon 079 752 77 81
www.mehrlandtechnik.ch



Molon MO 260-4 ME
neu, Jg. 2023, Arb.br. 2.6 m,
15 Rechen à 4 Doppelzin-
ken, Kit hydr. Fangschild,
GW 860 mm, zu Reform Me-
trac/Rasant (540 U/min li.)
Preis: Fr. 10'450.-
Telefon 041 484 10 01
www.zihlmann-landmaschinen.ch



Krone Vendro 420
Highland, Kreiselheuer,
neu, 465 kg, Arb.br. 4.175 m,
4 Kreisel à 5 Zinken, Krei-
sel, 2 EW + 34 PS
erforderlich, 3-Punkt-An-
bau Kat. II, werkzeuglose
Streuwinkelverst. 13–19°,
zentr. verstellb. Grenzstreu-
einr. manuell (hydr. opt.)
Preis: Fr. 9'000.-
Telefon 052 631 16 00
www.agrar-landtechnik.ch



Pöttinger Hit 6.69
Demo-Kreiselheuer, Arb.
br. 6.85 m, Transp.br. 3 m,
hydr. Grenzstreuereinrichtung
Preis: Fr. 13'900.-
www.maeder-ag.ch



Telefon 056 622 54 54
Natel 079 404 45 27



Krone Vendro 820
Highland, Kreiselheuer,
neu, Jg. 2022, 920 kg, 8 Krei-
sel, OptiTurn 3D-Zinken für
optimale Futteraufnahme,
Schwenkbock mit autom.
Zentrierung + hydr. Dämpfer,
hydr. Randstreuerr., Tastrad
vo., Vorgewendstellung
Preis: auf Anfrage
Telefon 062 897 14 66
www.odermatt-lm.ch



Pöttinger Hit 470N
Jg. 2008, Tastrad, 3-Punkt-
schwenkbock, hydr. klapp-
bar, äussere Kreisel ein-
drehbar, mech. verstellbare
Grenzstreuereinrichtung
Preis: auf Anfrage
Telefon 033 748 87 00
www.riebenag.ch



Kubota TE 8590 C
Ausstell-Kreiselheuer,
Jg. 2021, 8-teilig, Fahrwerk,
Arb.br. 9 m, Kreisel-Ø 1.56 m,
1 DW + 60 PS nötig
Preis: Fr. 21'000.-
Telefon 071 918 80 20
www.adbachmannag.ch



www.stauffer-cie.ch



Fella Sanos 601 DN
Ausstell-Kreiselheuer,
498 kg, Arb.br. 5.7 m, 6-teilig,
5 Zinkenarme pro Kreisel,
Tastrad; auch mit Anbau-
satz für Normaltraktoren
erhältlich (Aufpreis)
Preis: Fr. 9'900.-
Telefon 041 484 10 01
www.zihlmann-landmaschinen.ch



www.abm-maschinen.ch



LAND UND BAUMASCHINEN
SERVICE ANDREAS LEHMANN

ROZMITAL

Auch Ihr Maultier träumt
von ROZMITAL

Wender OZ - 676 mit Hakenzinken

Hakenzinken



Erfüllen Sie sich einen Traum,
nicht nur für Ihr **Maultier!**

www.landmaschinen-service.ch



Pöttinger Hit 540 N
Kreiselheuer, inkl. Tastrad,
funktionsfähig
Preis: Fr. 2'300.- ab Platz
J. Leibundgut 079 507 74 18
www.kunz-landtechnik.ch



Pöttinger Hit 690N
Jg. 2010, 725 kg, 3-Punkt-
Schwenkbock mit Dämp-
fungsstreben, mech. Grenz-
streuung, Tastrad, ab Service
Preis: auf Anfrage
Telefon 033 748 87 00
www.riebenag.ch



Pöttinger Hit 610N
Kreiselheuer, 6 Kreisel à
5 Zinkenarme, 3-Punkt An-
bau Kat. 1+2, mech. Grenz-
streuerr., ab Service
Preis: Fr. 7'200.-
Telefon 033 748 87 00
www.riebenag.ch



Rozmital OZ 676 H
Kreiselheuer mit Lely Zin-
ken, neu, Jg. 2024, 798 kg,
Arb.br. 6.7 m, Kreisel-Ø
1.36 m, 6 Kreisel, hydr.
Grenzstreuereinrichtung
Preis: auf Anfrage
Telefon 079 432 74 69
www.landmaschinen-service.ch



SIP Spider 900 T
Kreiselheuer gezogen,
Jg. 2020, 50 Std., Arb.br. 9 m,
Grenzstreuerr., hydr. Krei-
selverstellung, neuwertig
Preis: Fr. 25'500.-
Telefon 041 850 15 33
www.knuesel-sepp.ch



www.strako.ch



www.poettinger.ch



Meier Landtechnik AG
www.meier-landtechnik.ch



SIP Spider 915/8
Jg. 2021, 5 Std., Arb.br. 9.15 m,
3-Punkt-Anbau Kat. II,
8-teilig, GW mit Überlast-
sicherung, Hydr. 1 EV +
1 EV (für Grenzstreueinr.),
Doppelzinken Stahl Super C
m. unterschiedl. Schenkel-
länge, Dämpfungstreben
Preis: Fr. 20'000.-
Telefon 041 850 15 33
www.knuesel-sepp.ch



Vicon Fanex 604
neu, 670 kg, Arb.br. 6.05 m,
3-Punkt-Nachlauf-Ein-
richtung Kat. I&II, GW mit
Sternratsche, Schwin-
gungsdämpfer
Preis: Fr. 12'490.-
Telefon 026 419 90 00
www.rappoag.ch

Schwader

Andaineurs



Claas Liner 370
Kreiselschwader, inkl.
Tastrad, Tandemfahrwerk,
Beleuchtung + Warntafel,
wenig gebraucht, sehr gu-
ter Zustand, ab Kontrolle
Preis: Fr. 7'200.-
J. Leibundgut 079 507 74 18
www.kunz-landtechnik.ch

Hoffmann & Rüesch AG
www.hrlandmaschinen.ch

SONDERANGEBOT

Netto CHF 11'500.00 inkl. MWST

Aktion gilt für limitierte Stückzahl

KREISELHEUER SPIDER 600|6 ALP

MIT TASTRAD UND BELEUCHTUNG

SEPP KNÜSEL

kuessnacht@knuesel-sepp.ch
knuesel-sepp.ch 041 850 15 33



Claas Liner 470T
Kreiselschwader,
Jg. 2009, 680 kg, Arb.br.
4.6 m, Kreisel-Ø 3.65 m,
Tastrad, 13 Zinkenträger-
rohre mit je 4 Doppelfeder-
zinken, 1 EV erforderlich
Preis: Fr. 6'450.-
Telefon 071 385 12 64
www.kellerlandtechnik.ch



Claas Liner 650 Twin
Jg. 2013, 30 km/h, GW mit
Freilauf, AS-Bereifung auf
hinterem Kreisel, ab Kont-
rolle, einsatzbereit
Preis: Fr. 12'900.-
J. Leibundgut 079 507 74 18
www.kunz-landtechnik.ch



Fella Juras 671
Demo-Doppel-Kreiselschwader, Jg. 2023, Arb.br.
6.6 m–8.8 m, Schwadbreite
1.2 m–1.8 m, 10 Arme à
4 Doppelzinken pro Kreisel,
Kreisel-Ø 2.74 m, Doppel-
WW-GW Freilauf
Preis: auf Anfrage
Telefon 041 484 10 01
www.zihlmann-landmaschinen.ch



Fella Juras TS 1452
Demo-Doppelschwader,
Jg. 2018, 10 Std., Arb.br.
5.8–6.7 m, WW-GW, 12 Arme
à 4 Doppelzinken pro Krei-
sel, Kreisel-Ø 2.78 m, Top-
zustand, a.V. ab MFK
Preis: auf Anfrage
Telefon 033 748 87 00
www.riebenag.ch



Fella TS 351 DS
Front- od. Heckschwader,
Jg. 2012, 370 kg, Arb.br.
3.6 m, Kreisel-Ø 2.7 m,
10 Arme à 3 Doppelzinken,
mit Front- und Unterlenker-
anbausatz Kat. 1/2
Preis: Fr. 5'600.-
Telefon 033 748 87 00
www.riebenag.ch



Krone Swadro 42
Einkreiselschwader, neu,
Jg. 2022, 640 kg, Arb.br. 4.2 m,
Schwadbreite 0.8–1.5 m,
Transp.br. 2.27 m, Kreisel-
Ø 3.3 m, 13 Zinkenarme (7
klappbar), Leistungsbedarf
50 PS, 3-Punktanbau Kat. I/II
Sonderpreis: Fr. 10'990.-
Telefon 052 631 16 00
www.agrar-landtechnik.ch



Kubota RA1039
Demo-Einkreiselschwader,
Jg. 2023, 460 kg, Arb.br.
3.9 m, Transp.br. 1.75 m,
11 Arme à 4 Zinken, Tan-
demachse 16", Stützrad 16"
für Dreipunktböck
Preis: Fr. 8'300.-
Telefon 071 918 80 20
www.adbachmannag.ch



Kuhn GA4321GM
Kreiselschwader, Jg. 2021,
Arb.br. 4.2 m, Anbauart D,
Rotor-Ø 3.4 m, 12 Zinken-
arme, Leistungsbedarf
22 kW, neuwertig
Preis: Fr. 7'800.-
Telefon 081 413 26 44
www.hrlandmaschinen.ch



Pöttinger Euro-Top 601A
Multitast PSK243, Kreiselschwader, Jg. 2004,
Arb.br. 6.2 m, 10 Arme à
4 Doppelzinken pro Rotor,
GW, guter Zustand
Preis: Fr. 6'400.-
Telefon 026 419 90 00
www.rappoag.ch



Repossi 7500 C
**Demo-Doppelkammschwa-
der gezogen,** Jg. 2021,
10 Haspeln, Arb.br. 7.50 m,
Transp.br. 2.55 m, el.-hydr.
Einzelsteuerung der Arme,
inkl. Doppeltastrad für
bessere Boden Anpassung
Preis: Fr. 28'700.-
Telefon 041 484 10 01
www.zihlmann-landmaschinen.ch

Abverkauf ROC:



Bandschwader ROC RT 380,
Arb.br. 380 cm, Futterleit-
blech, 6-Stangen Pick-up,
hydr. Geräteentlastung
Preis: Fr. 24'900.- inkl. MwSt.



Bandschwader ROC RS 380,
Arb.br. 380 cm, Futterleit-
blech mit Niederhalter-
rolle, 6-Stangen Pick-up,
hydr. Geräteentlastung
Preis: Fr. 20'000.- inkl. MwSt.

Verlangen Sie die unver-
bindliche Dokumentation!
Verkauf und Lieferung
über den Fachhandel.

Agro-Technik Zulliger AG
Bernstrasse 13c
6152 Hüsliwil
Telefon 062 531 15 60
079 354 90 69
www.agrotechnikzulliger.ch



SIP Star 600 / 20T
Doppelschwader, Jg. 2016,
Arb.br. 3.4–6.2 m, Kreisel-
Ø 2.85 m, hydr. ausfahrba-
res Schutz Tuch, 2. Schwad-
tuch, Doppel-Tastrad
Preis: Fr. 9'900.-
Telefon 055 244 24 15
www.elmerservice.ch

Ballenpressen und -wickler

Presses et
enrubanneuses

Div. McHale Maschinen



F 550 / F 5500



V 660 Variable
Fusion 2 / Fusion 3 plus,
Folienbindung
Wickler HS 2000
991 LBER, stationär
Preise: auf Anfrage
Tobias Brunner
Telefon 079 299 45 69 / D
Marc Obrist 079 335 83 82 / F



Krone BiGPack
1270 VC Gen. 5, Demo, Jg.
2021, 3900 Ballen, Anh.vorr.
K80, VariCut Schneidwerk
51 Messer, Doppelknoter,
DL-Bremse, hydr. Stützfuss
Preis: auf Anfrage
Telefon 052 631 16 00
www.agrar-landtechnik.ch



Massey Ferguson
MF SB 1840, presse à
haute densité, année 2021
Prix: sur demande
Contact: Laurent Limat
Téléphone 079 696 24 15
www.gvs-agrar.ch

Gloor
LANDTECHNIK AG
STAFFELBACH
www.gloor-lt.ch

FENDT



Schlau finanziert



Einsteigen. Einwickeln.

FENDT ROTANA

FENDT TIGO

Einsteigen. Aufladen.



SOFORT VERFÜGBAR

Kontaktieren Sie uns für eine Vorführung.

Ihre Fendt-Gebietsverkaufsleiter:

Mittelland: **Martin Lieberherr, 079 239 73 78**

Zentralschweiz: **Philipp Keil, 079 247 06 56**

Ostschweiz: **Marco Hutter, 079 405 10 18**

Scannen Sie den QR-Code
für weitere Infos
und alle Fendt-Händler
auf einen Blick:



GVS Agrar

Mehr als Lösungen.



MASCHIO **Mondiale 120**

Ballengrösse 122 x 125 cm, Schneidwerk, absenkbares Schneidboden, Automatische Lagerschmierung, Bereifung 550/45-22.5

Das Top Angebot Fr. 44'800 inkl. Mwst

HOWALD **LANDTECHNIK** 3033 Wohlen / BE
howatech@bluewin.ch
Telefon: 031 822 06 73 - 079 / 426 70 24
Pour Français: 079 / 543 59 18

manser24 **Handwerkercenter - Shop**



HERZOG
HORNUSSEN AG

Rundballennetze, Wickelfolie und Erntegarne

Herzog Hornussen AG | 5075 Hornussen
Telefon 062 865 80 80 | www.herzog-hornussen.ch

www.villigerlandtechnik.ch



VILLIGER landtechnik

»Alles im grünen Bereich...«

Tönihof 3 • 5643 Alikon • Telefon 041 787 16 63

Lade- und Erntewagen

Autochargeuses



Agrar HL 44 L5
de démonstration, année 2022, Pick-up 1.9 m cpl. avec rouleau-tasseur 5 rangées de dents, rotor avec 5 peignes guidés et décalés, graissage central de l'ameneur, timon réglable hydr. EHF, essieu tandem 12t, suspension à ressorts, expertise 40 km/h

Prix: sur demande
Contact: Jérôme Kolly
Téléphone 079 749 30 61
www.agrar-landtechnik.ch



Agrar HL 84 L6
neuve, Pick-up 1.9 m cpl. avec rouleau-tasseur 6 rangées de dents, rotor avec 6 peignes guidés et décalés (semi-rotor), 3 Kit de couteaux, attelage bas pivot ou K80, timon réglable hydr. EHF avec suspension

Prix: sur demande
Contact: Jérôme Kolly
Téléphone 079 749 30 61
www.agrar-landtechnik.ch



Agrar TL 32 K
Ausstell-Tiefgangladewagen, Jg. 2023, 33 m³ mittl. Pressung, 5 versetzte Förderer-schwingen, hydr. Rücktüre/Kratzboden/Pick-up/Knickdeichsel/Schergitter-verst., 5 Messer, WW-GW m. Nockenschaltkupplung

Preis: auf Anfrage
Telefon 041 484 10 01
www.zihlmann-landmaschinen.ch



Agrar TL 36 L5 Profi
neu, Jg. 2024, Pick-up 1.9 m, 3 Einzelmesser, WW-GW, Deichsel Obenanhangung D40 geschraubt, hydr. abklappbares Schergitter, 2-Leiter-Bremsanlage, ab MFK 40 km/h

Preis: Fr. 59'500.-
Telefon 052 631 16 00
www.agrar-landtechnik.ch

oser **Landmaschinen** GmbH
www.lomag.ch

buchmann **technik ag**
www.buchmanntechnik.ch



GRUBER

PRO ALP

Schonende Erntetechnik mit Schubstangenfördersystem.

NEU
COC
EU-Typgenehmigung
bei allen Typen

Maschinenbau Otto Gruber GmbH
Harham 53, A-5760 Saalfelden
Tel. +43 (0)6582/72459
www.mb-otto-gruber.at



Agrar TLK Baureihe
16–22 m³ Ladevol. (DIN) bzw. 24–33 m³ mittlere Pressung, geeignet auch für kleinere und mittlere Landwirtschaftsbetriebe

Preise: auf Anfrage
Telefon 052 631 16 00
www.agrar-landtechnik.ch



Landsberg LT 2008
WW-GW + Zubehör, Schneidmesser, hydr. Pick-up Betätigung, mech. Schergitterklappung + Kratzbodenvorschub

Preis: Fr. 1'850.-
Telefon 071 385 12 64
www.kellerlandtechnik.ch



SIP 26/9 Tiefgang
Ausstellmodell, Jg. 2023, Vol. 26 m³, 9 Messer, hydr. 2-Leiter-Bremse, hydr. Knickdeichsel + Hecktor

Preis: Fr. 29'000.-
Telefon 041 850 15 33
www.knuesel-sepp.ch



SIP Senator 22/9
Demo-Tiefgangladewagen, Jg. 2023, 22 m³, hydr. Pick-up, hydr. Kratzboden, hydr. Rückwand, hydr. Knickdeichsel, 3 Messer, hydr. 1+2-Leiter-Anhängerbremse

Preis: auf Anfrage
Telefon 041 484 10 01
www.zihlmann-landmaschinen.ch



Stolpen 8.38
Hoch- + Tieflader, baugleich wie Vicor & Deutz-Fahr. Der Schwingen-Ladewagen mit dem **geringsten** Verschleiss auf dem Markt. **Preise: auf Anfrage**
Tobias Brunner
Telefon 079 299 45 69 / D
Marc Obrist 079 335 83 82 / F



Strautmann Ambion 290, Vol. nach DIN 28 m³, 47.6 m³ mittlere Pressung, Schwingenwagen mit 6 Messern, Tandemachse Bereifung 520/50-17, Ladeautomatik, Bremse DL mit ALB, MFK 40 km/h, Pick-up **FLEX-LOAD**
Preis: Fr. 66'500.- inkl. MwSt.



Strautmann Zelon 290, Demo, Vol. nach DIN 28 m³, 51 m³ mittlere Pressung, Silierschneidwerk mit 37 Messern, CFS-Ladeaggregat, Bereifung 650/40-R22.5, Bedienung ISOBUS
Preis: Fr. 79'900.- inkl. MwSt.



Strautmann Giga-Vitesse II Duo, Kombiwagen, Occ. 2010, Vol. nach DIN 35 m³, 59.5 m³ mittlere Pressung, Rotorladewagen mit 418 Messern, Tandemachse, Zwangslenkung, Bedienung ISOBUS, Bereifung 710/45-22.5
Preis: auf Anfrage

Verlangen Sie die unverbindliche Dokumentation! Verkauf und Lieferung über den Fachhandel.
Agro-Technik Zulliger AG
Bernstr. 13c, 6152 Hüsliwil
Telefon 062 531 15 60
079 354 90 69
www.agrotechnikzulliger.ch

Verschiedenes

Divers

Zu verkaufen:



Doppelschwader Kuhn GA 7501+



Kreiselheuer Kuhn GF 8702T, 8.70 m mit Fahrwerk, ab MFK, Fr. 9'800.-

Telefon 041 788 08 10
www.Burkhardt-Sins.ch



Krone Heuerntemaschinen in TOP-Qualität und hervorragenden Produkteigenschaften, welche laufend durch technische Innovationen erweitert werden
TOP-Konditionen auf sofort lieferbare Lagermaschinen
Telefon 052 631 16 00
www.agrar-landtechnik.ch

Transport und Umschlag

Transport et manutention

Ballengreifer

Pincés à balles



Agrar BZ 160 ECO Rundballenzange, neu, Jg. 2024, für Ballen-Ø 100-140 cm, ideal f. Handling von gewickelten Rundballen, Euro-8 vollverschweisst, schmierbare Lagerstellen für lange Lebensdauer
Preis: Fr. 2'350.-
Telefon 052 631 16 00
www.agrar-landtechnik.ch



Stekro V-Sherp Rundballenzange 1050x550, Spannweite 1.6 m, Euro 8 + Dreipunkt Geräteanschluss
Preis: Fr. 1'750.-
Telefon 041 850 15 33
www.knuesel-sepp.ch

TECHNICA
Agro & Kran

CH-9445 Rebstein Tel. +41 (0)71 777 22 00
info@technica-kran.ch www.technica-kran.ch

Traktoren • Landmaschinen
Hoftechnik • Kleingeräte

Agrarcenter

SCHNEIDER
LANDMASCHINEN AG

Tel. 052 376 16 95
9548 MATZINGEN
www.schneider-landmaschinen.ch

AKTION

RAZOPARTS.ch

2
Jahre
Garantie

<p>Krokodil-Dunggabel/-Schaufel 1,2 / 1,4 / 1,6 / 1,8 / 2,0 / 2,2 m Schaufel ab Fr. 2'320.00 <u>Auch Version Gabel erhältlich</u></p>	<p>Rundballenzange hydraulisch Combi 0,8 - 1,6 m, 1'200 kg Euro 8, auch für Maisballen! Fr. 1'680.00</p>	<p>Betonmischer Euro 8 0.5 / 0.63 / 0.75 bis 0.84 m³ 0.5 m³, 120 cm = Fr. 7'040.00 <u>Auch andere Aufnahmen erhältlich</u></p>	
<p>Kombi-Ballenzange 1'200 kg 2 Spitzen / 2 Röhre, 70-140 cm Fr. 1'710.00 Euro 8 oder 3 Punkt <u>Auch kombiniert erhältlich</u></p>	<p>Wiesenegge leicht mechanisch 1,5 / 1,8 / 2,0 / 2,4 / 2,6 m ab Fr. 1'070.00 / Netz ab Fr. 510.00</p>	<p>Wiesenegge mechanisch 3 / 4 m ab Fr. 1'690.00 Nur Netze ab Fr. 830.00</p>	
<p>Cambridgewalze 3 m Ø 45 Ø 50 Ø 53 cm Fr. 5'550.00 / 6'180.00 / 6'580.00 Ø 60 cm auf Anfrage</p>	<p>Tränkwagen 1'000 Liter grosser Schwimmertrog. Mit neuer Achse + Räder: Fr. 1'760.00 Variante 1'600 Liter Fr. 3'440.00</p>	<p>2-Scheiben-Düngerstreuer 600 / 800 / 1000 kg Fr. 2'980.00 / 3'080.00 / 3'180.00 Einscheiben ab 300 Kilo</p>	
<div style="background-color: #0056b3; color: white; padding: 10px; font-weight: bold; font-size: 20px;">F. Ramseier AG</div>			<p>Kippschaufel leicht / schwer 1,0 - 2,5 m / ab Fr. 1'530.00 optional mit abklappbarer Rückwand inkl. Markierungen</p>

Hinter Ebnet 459, 3436 Zollbrück
034 496 33 33 / www.razo.ch / info@razo.ch

Praktischer Helfer in jeder Situation.



GOWEIL Schweiz AG

Allmendstrasse 8 | 4938 Rohrbach
062 552 28 28 | office@goeweil-ag.ch

www.goeweil-ag.ch

GOWEIL

LEU
PNEUHAUSLEU.CH

MAX
MAX-Anhänger www.max-anhaenger.ch Tel. 079 255 25 64

JOSKIN
**DER NIEDRIGSTE
 PLATTFORMANHÄNGER
 AUF DEM MARKT!**



Gezogener WAGO

BMP Michel Baudet SA
 Tel.: 026 460 82 30
 www.baudet.ch

**Front- und
 Hecklader**
Chargeurs



Hydrac 1200 ERK
Frontlader mit Konsolen,
 Jg. 2007, 3. Steuerkreis;
 passt zu New Holland TL 90
Preis: Fr. 2'900.- ab Platz
 Telefon 041 850 15 33
 www.knuesel-sepp.ch

Keller Landtechnik
 www.kellerlandtechnik.ch

Kippschaufeln
Bennes basculantes



Bächtold KS-B180L
 160 kg, B/H/T 180 x 45 x
 63 cm, Aufnahme Kat. 1;
 Option: gerade Rückwand
 25 cm hoch
Preis: Fr. 1'395.-
 Telefon 026 419 90 00
 www.rappoag.ch

KEBU Baumaschinen und Gartengeräte
 www.kebu-maschinen.ch

WERNLI

Wernli Trans GmbH
 Mühle 250, 5112 Thalheim AG
 Telefon 056 463 68 40, Fax 056 463 68 41
 www.wernli-transport.ch, Email: info@wernli-transport.ch

Ihr Spezialist für sämtliche Landmaschinen- und Traktorentransporte.



Gabelstapler
Palettiseurs



Falconero Bp15-250
3-Punkt-Stapler, Jg. 2001,
 430 kg, m. Ballenspitz, hydr.
 Oberlenker + Seitenschub
Preis: auf Anfrage
 Telefon 033 748 87 00
 www.riebenag.ch

**Raupentransporter
 und Dumper**
*Transporteurs à
 chenilles et dumper*



**RT 450H Raupentrans-
 porter, 190 kg, 6 PS, Kippvor-
 richtung manuell, Zahnrad-
 getriebe im Ölbad, autom.
 Getriebeklemme, 3 Vor-/
 2 Rückwärtsgänge, Lade-
 fläche innen B 670-920 /
 L 900-1020 mm, NL 450 kg
Preis: Fr. 4'200.-
 Telefon 033 748 87 00
 www.riebenag.ch**

Hoftrac
*Véhicules de
 manutention*



Belle 731 Kompaktlader
 Jg. 2001, 800 Std., 320 kg,
 Breite 90 cm, hydr. Radna-
 benmotoren, Batterie/Sitz/
 Krokodilzange neu
Preis: Fr. 12'500.-
 Telefon 079 922 09 50
 www.steckag.ch



Weidemann, Gehl,
Schäffer, 25-61 PS, Tele
Preise: ab Fr. 25'500.-

wildy
 www.wildy.ch
 Telefon 078 766 42 43

Teleskoplader
*Chargeurs
 télescopique*



Kramer, Merlo
 div. Manitou, Terex, Hubk.
 1.5t, 2.0t, 2.5t, 3.0t, 3.5t
Preise: ab Fr. 29'900.-
 Telefon 078 766 42 43



Bobcat

**KOMMEN SIE VORBEI UND
 LASSEN SICH BERATEN!**

■ GROSSE AUSWAHL AB LAGER
 ■ SCHNELLE LIEFERUNG
 ■ ELEKTRO- UND DIESELSTAPLER

UNIMAX AG | DINTIKON | 056 616 70 30 | UNIMAX-STAPLER.CH

UNIMAX

HELLER
 Baumaschinen & Landtechnik
 kramerALLRAD.ch



Robust und Emissionsarm

NEU bei SkyAccess Handel AG - Geländestapler von Agrimac für Landwirtschaft, Baugewerbe, Landschaftsbau und Eventbereich

Highlights: 1.6 bis 4t Tragkraft | 4x4 Antrieb | effiziente Radnabentechnologie | sparsamer 18.4kW Dieselmotor | CH-Strassenzulassung

Interessiert? Wir beraten Sie gerne!

SkyAccess Handel AG | CH-4702 Oensingen | 061 816 60 02 | mail@skyaccess.ch | www.skyaccess.ch

agrimac



Multi Handling AG | St. Urbanstrasse 34 | 4914 Roggwil BE
 ☎ +41 62 557 37 90 🌐 www.multihandling.ch



multi handling
 machines. services. success.



MULTIONE SERIE 11



KRAFTPAKET FÜR LANDWIRTSCHAFT UND BAU

- Bis 2.6 Tonnen Hubkraft
- Hubhöhe bis 3.7 Meter
- Bis 35 km/h – Strassentauglich
- Kohler Diesel Abgasstufe 5

Aggeler
FÖRDER- UND
 HEBETECHNIK

Zürich · Ostschweiz
 Liechtenstein · Tessin

Aggeler AG
 9314 Steinebrunn
 071 477 28 28
www.aggeler.ch

Ihre zuverlässigen
 Giant-Partner mit über
 20 Jahren Erfahrung

leiser

Innerschweiz · Bern
 Nordwestschweiz

A. Leiser AG
 6260 Reiden
 062 749 50 40
www.leiserag.ch

Vertrieb auch über den
 Fachhandel in Ihrer Region.

öga
 26.-28.6. 2024
 Sektor 10.5
 Stand 518



GIANT RADLADER MAXIMAL VIELSEITIG IN DER LANDWIRTSCHAFT

- Grösstes Knicklader-Programm auf dem Markt
- Für mehr Effizienz, Sicherheit und Komfort beim Materialumschlag auf Ihrem Hof
- Höchste Individualität durch maximale Optionenvielfalt
- Tele-Modelle für noch mehr Hubhöhe und Flexibilität
- Kompakt, robust, stark, wertbeständig – gemacht für die Schweizer Landwirtschaft

G3500 TELE



G2200 E



Profitieren Sie jetzt von höchster
 Kompetenz aus mehr als
 20 Jahren Erfahrung bei Ihren
 Giant-Importeuren.



agrisano

Für die Landwirtschaft!
 Alle Versicherungen aus einer Hand.

Kein Luxus,
 sondern eine
 Notwendigkeit!



AGRI-revenu

Die unerlässliche
 Taggeldversicherung
 bei Erwerbsausfall.

Wir beraten Sie kompetent!

Kontaktieren Sie
 Ihre Regionalstelle:



AUSSTELLUNGS- & VORFÜHRMASCHINEN

0%
FINANZIERUNG



409 AGRI

Kipplast 3'584 kg | Hubhöhe 3.2 m
Motorleistung 75 PS | Motorstunden 10 h

CHF 99'000.- inkl. MwSt



TM220 AGRI

Hubkraft 2'200 kg | Hubhöhe 4.5 m
Motorleistung 75 PS | Motorstunden 20 h

CHF 120'200.- inkl. MwSt



TM320 S AGRI

Hubkraft 3'200 kg | Hubhöhe 5.2 m
Motorleistung 150 PS | Motorstunden 105 h

CHF 156'200.- inkl. MwSt

525-60 AGRI PLUS

Hubkraft 2'500 kg | Hubhöhe 6.0 m
Motorleistung 75 PS | Motorstunden 15 h

CHF 81'000.- inkl. MwSt



532-60 AGRI

Hubkraft 3'200 kg | Hubhöhe 6.0 m
Motorleistung 110 PS | Motorstunden 15 h

CHF 97'800.- inkl. MwSt



538-70 AGRI XTRA

Hubkraft 3'800 kg | Hubhöhe 7.0 m
Motorleistung 150 PS | Motorstunden 25 h

CHF 120'000.- inkl. MwSt



Sofort verfügbar bei Ihrem JCB Center in der Nähe:

Hilzinger AG | 8500 Frauenfeld | 052 723 27 27

Käser Agrotechnik AG | 3324 Hindelbank / Koppigen | 034 420 12 50

Kurmann Technik AG | 6017 Ruswil | 041 496 90 40

Tschärner AG | 7408 Cazis | 081 630 16 33

UMATEC SA | 2942 Alle | 058 434 04 10

UMATEC SA | 1470 Estavayer-le-Lac | 058 434 04 40

jcb-agri.ch

Angebot nur gültig bei teilnehmenden Händlern, solange der Vorrat reicht oder bis auf Widerruf. Änderungen der Preise, Masse, Gewichte und technischer Daten vorbehalten. Die Abbildung ist als annähernd zu betrachten und kann auch nicht zum Angebot gehörende Ausstattungen beinhalten.



IMPORTEUR für die
ganze Schweiz
GEHL - VENIERI



Melden Sie sich für
eine Vorführung!

Fleury+Bessire SA
LANDMASCHINEN

+41 32 422 42 47 / +41 79 408 43 48
info@fleury-bessire.ch / www.fleury-bessire.ch

Häckselwagen

Distributeurs de
fourrages



Scalvenzi
mehrere Häckselwagen,
Vol. ca. 16 m³, 3 oder 4 Dosierwalzen, hydr. Kratzbodenantrieb, hydr. Bremse
Preise: ab Fr. 3'000.-
Walter Marolf AG
Telefon 032 396 05 44



Strautmann Giga-Trailer
2246, Jg. 2008, mit Dosierwalzen, ca. 38 m³, GG 22 t, LG 8620 kg, 710/50 R26.5
Preis: Fr. 58'000.-
Kontakt: R. Frischknecht
Telefon 076 811 12 64
www.agrar-landtechnik.ch

Wüthrich LM AG
www.wuethrichlmag.ch



Anhänger

Remorques



ESTE Wechselanhänger
für Transporteraufbauten, Jg. 2024, Lageranhänger für Caron & Schiltrac 80 cm, auch für Reform, Aebi, Lindner erhältlich; a.V.: Schwenk-/Knickdeichsel, Radantrieb, DL-Bremse
Preis: Fr. 13'500.-
Telefon 079 351 59 30
www.wildtech-appenzell.ch



Wolfensberger T20
für Holz- und Fahrzeugtransport, 40 km/h, NL 15.7 t, Brückenlänge 6 m, Rungen steck- und teleskopierbar 170-240 cm, DL-Bremsanl. m. man. 5-Stufen-Lastregler, hydr. Stützfuss, K80
Preis: Fr. 21'900.-
Telefon 026 419 90 00
www.rappoag.ch

RIMOTEC
www.rimotec.ch

caron
caron-fahrzeugtechnik.ch

Kipper

Remorques
basculantes

Strautmann Kipper:



SEK 572: Brücke 350×180, Aufsatz 2×400, GG 5.7 t
SEK 602/702: Brücke 400×205/211, Aufsatz 2×400, GG 6 t/7 t
SEK 802: Brücke 456×213/220, Aufsatz 2×500, GG 8 t



STK 1302: Brücke 456×213/220, Aufsatz 2×600, GG 13 t



SMK 2002: Brücke 550×228/232, Aufsatz 1500+600, GG 21 t
STK 2002-H: Brücke 524×242, Aufsatz 1500, GG 21 t

Alle Modelle per sofort ab Lager lieferbar. Fragen Sie an! Verkauf und Lieferung über den Fachhandel.

Agro-Technik Zulliger AG
Bernstrasse 13c
6152 Hüswil
Telefon 062 531 15 60
www.agrotechnikzulliger.ch



QUALITÄT ZU EINEM UNSCHLAGBAREN PREIS

BMP MICHEL BAUDET AG
1772 Grolley | 026 460 82 30
www.baudet.ch | info@baudet.ch

JOSKIN
EIN KIPPER UM BERGE ZU VERSETZEN!

Trans-KTP 22/50

BMP Michel Baudet SA
Tel.: 026 460 82 30
www.baudet.ch

Fliegl F. Ramseier AG

Aktion-Lager-Kipper
1-Achs-Kipper Fliegl EDK 20 Fr. 5'950.00 inkl. MwSt.
1-Achs- und Tandem Dreiseitenkipper 2 bis 16 Tonnen, 30 km/h und 40 km/h ab Lager.

F. Ramseier AG
3436 Zollbrück www.razo.ch
Telefon 034 496 33 33

AKTION



Reisch RUTDK-140
benne basculante 3 côtés, neuve, année 2022, poids total 14 t, taille de la cavité 4.6×2.42 m, taille du pont 500 mm, anneaux d'arrimage fraisés, boîte à outils
Prix: Fr. 38'900.-
Contact: Jérôme Kolly
Téléphone 079 749 30 61
www.agrar-landtechnik.ch

AD. BACHMANN AG
www.adbachmannag.ch

Hofservice
www.wengerco.ch
062 927 21 27

SIGRIST
ANHÄNGER
www.sigrishtaenger.ch

M.B. ANHAENGER
ABDERHALDEN
Fahrzeugbau AG
9608 Ganterschwil
abderhalden-fahrzeugbau.ch

Tiertransporter

Chars à bétails

Rohrer
reifenvorort.ch

Hang- mechanisierung

Mécanisation de
montagne

NEU: Aebi TP 470
Resinmodell
im Mst. 1/32
www.powertrac.ch




Reform Metrac H6
Jg. 2006, 4735 Std., 61 PS,
Diesel, Schnellfanghaken
hinten, ab grossem Service
Preis: Fr. 46'000.-
Telefon 041 850 15 33
www.knuesel-sepp.ch

H. CHAUTEMS SA, 1373 Chavornay
079 469 03 22 / chautems.sa@bluewin.ch



Straßenviehtransporter und die mini
Der Mandelon 2070 – der Unzerstörbare
Gesamtgewicht von 1,0 bis 3,5 Tonnen

Transporter/ Kommunal

Transporteurs/
communal



Aebi TP 450
3520 Std., 109 PS, 40 km/h,
hydr. Einzelradfederung
vo.+hi., RS lang 3.15 m,
Allradlenkung, DR vo.+hi.,
frisch ab gr. Service + MFK
Preis: auf Anfrage
Telefon 079 681 65 51
www.lomag.ch

NICCA AG
DONAT SPLÜGEN

www.nicca.ch



Reform Muli 400
Jg. 1984, 4840 Std., Doppel-
rad hi., guter Zustand, ab
Service + MFK bereit
Preis: Fr. 16'800.-
Telefon 041 484 10 01
www.zihlmann-landmaschinen.ch



Lüönd Swiss Elite
25 m³, Jg. 2014, Aufbauabr.
2.46 m, Pick-up Aufnahme-
br. 2.07 m, Aussenbr. 2.52 m,
ab Service; passt auf Aebi
Radstand lang 3.15 m
Preis: auf Anfrage
Telefon 033 748 87 00
www.riebenag.ch

Aufbaugeräte

Outils
interchangeables



Aebi LD 31L
hydr. Rückwand, ab grossem
Service, Förderaggregat
kpl. neu gelagert, 2 Messer
Preis: Fr. 10'500.-

RIEBEN AG
Msch. Werkstatt GSTAAD

Telefon 033 748 87 00
www.riebenag.ch



Lüönd Swiss Profi G
Demo, Jg. 2023, Pick-up-
Breite 1.9 m, inkl. Abstell-
Stützen und 4 Messer, Auf-
bau auf div. Transporter
inkl. GW, neuwertig
Preis: Fr. 41'700.-
Telefon 081 413 26 44
www.hrlandmaschinen.ch

Verschiedenes

Divers

Reform



Muli T10 X
Jg. 2015, ca. 2430 Std.



Metrac G3
Jg. 2009, ca. 2150 Std.

Preise: auf Anfrage

www.s-m.ch **S+M**

Schmid + Mägert AG
3713 Reichenbach
M. Jungen 079 320 05 40
J. Jungen 079 450 43 72
B. Gerber 079 706 48 28
www.s-m.ch

**Swiss Finish
Swiss Garantie**

M.B. ANHAENDER

ABDERHALDEN
Fahrzeugbau AG
9608 Ganterschwil
abderhalden-fahrzeugbau.ch

Dexter 25

MBCAR 35 Hochlader

9608 Ganterschwil Telefon 071 983 12 12 abderhalden.fahrzeugbau@bluewin.ch
abderhalden-fahrzeugbau.ch

**Fast alles
ist möglich!**

www.viehwagen.ch
Jetzt Offerte verlangen!

WM
WALTER MAROLF AG
Fahrzeug- und Maschinenbau
www.marolf.ch



Gafner 3.56
Aussell-Mistzetter, neu,
Jg. 2023, 20 Std., passend
auf Aebi oder andere
(Mehrpreis Fr. 500.-)
Preis: Fr. 18'900.-
Telefon 079 681 65 51
www.lomag.ch



Aebi Terratrak TT 80
Jg. 1997, 7570 Std., 2 DW
hinten, Front- und Heck-
Geräteentlastung, Motor
revidiert bei 7550 Std., ab
grossem Service + MFK
Preis: auf Anfrage
Telefon 033 748 87 00
www.riebenag.ch

HÄNNI
AGROCENTRE

www.haenni-agrocentre.ch

Hunziker
Schneepflüge
www.hunziker-schneepfluege.ch
5106 Veltheim
info@hunziker-schneepfluege.ch
Tel. 056 443 10 50



TECHNICA® made by **Auer**

BRUNNHUBER
KRANE GMBH 



+41 41 676 70 80

CH-6074 Giswil

CH-9445 Rebstein

technica-heukran.ch



Agroplus Technik

Feldkalender inkl. App ÖLN • Suisse-Bilanz • GMF

Kostenlose und
unverbindliche
Präsentation

AGROPLUS

www.agroplus.ch

Traktoren

Tracteurs

TRACTOTECH

Servolenkungen
hydrostat. Lenkungen

Aktionspreise für FIAT-
Traktoren: **12% Rabatt**

www.tractotech.ch
071 667 08 22



Claas Arion 410

Swiss+, neu, Jg. 2023,
3 DW, Lastschaltgetriebe
mit 4 Gruppen à 4 Stufen,
EHR, Klima, autom. Zug-
maul uvm.; FH/FZW a.W.
Preis: Fr. 74'900.-
J. Leibundgut 079 507 74 18
www.kunz-landtechnik.ch



Deutz 5095 GS

Demo, Fronthydraulik und
Zapfwelle, Druckluft- und
hydr. Bremse, Getriebe mit
Shuttle, 3 DW, Doppelrad
hinten, Wegzapfwelle
Preis: auf Anfrage
Telefon 041 480 15 76
www.uu-landmaschinen.ch



Fendt One 211-724

Demo-Traktoren alle mit
FH, FZW, DL-Bremse.
211 Gen3 Power Profi /
Profi Plus m.o. Frontlader
314 Power Profi / Profi Plus
m.o. Frontlader
516 + 724 Profi Plus
Preise: auf Anfrage
Telefon 062 897 14 66
www.oder-matt-lm.ch



Fendt 211 Vario Gen3 Profi Setting 2, Demo, Jg.

2022, 110 Std., 124 PS, FH,
FZW, DL-Bremse, 3 DW hi.
+ 1 DW vo., Getr. stufenlos,
hydr. Oberlenker, Power-
Beyond, hydr. Anh.bremse
Preis: auf Anfrage
Telefon 041 484 10 01
www.zihlmann-landmaschinen.ch



Fendt 724 Vario SCR

Jg. 2014, 9700 Std., 240 PS,
4 DW hi. + 1 DW vo., Varioge-
triebe, FH, FZW, DL-Bremse,
DL EU, DL Duomatic, hydr.
Anhängerbremse 1-Leiter,
K80, Power Beyond (LS)
Preis: Fr. 89'000.-
Kontakt: Michael Kern
Telefon 079 109 36 87
www.gvs-agrar.ch

DER NEUE 8280 TTV. #ALWAYS ON TRACTOR



Ihre zuverlässige, starke und vernetzte Arbeitsmaschine.

Sie haben oft lange Arbeitstage? Sie sind #AlwaysOn, um Ihre Arbeit zu erledigen? Dann muss auch Ihr Traktor „always on“ sein!

Der neue 8280 TTV bietet den perfekten TechnologiemiX für professionelle Landwirte und Lohnunternehmer. Wenn Sie nach Erfolg streben, ist der neue 8280 TTV #AlwaysOnYourSide.

Interesse? - Fragen Sie Ihren regionalen Deutz-Fahr Händler.

DEUTZ-FAHR ist eine Marke von SDF
SDF Schweiz AG, Pfaffstrasse 5, 9536 Schwarzenbach - Tel. 071 929 54 50, info@sdfgroup.ch



PROFITIEREN SIE VON UNSEREN DEMO- UND LAGERFAHRZEUGEN



Lindner Unitrac stufenlos oder
Lastschaltung 76 – 122 PS

Lindner Lintrac stufenlos
101 – 136 PS, 4-Radlenkung

Lindner Lintrac Lastschaltung
75 – 112 PS



Sebastian Müller AG
AGROLine
+41 41 932 03 21
sebastian-mueller-ag.ch



URS UNTERNÄHRER LANDMASCHINEN

Oberdorf 16 6166 Hasle
Tel. 041 480 15 76 Fax 041 480 19 76
Natel 079 602 62 22
info@uu-landmaschinen.ch
www.uu-landmaschinen.ch

Mech. Werkstätte



Massey Ferguson

5455, 1370 Std., 100 PS,
40 km/h 24x24 Getriebe/
Halbgang, m. Kriechgang,
Reifen (60 %) 480/65 R24 //
600/65 R34, ab MFK 11/23

Preis: Fr. 31'500.–

www.maeder-ag.ch



Telefon 056 622 54 54

Natel 079 404 45 27



Massey Ferguson

5S.145 Essential, neu,
145 PS, FH, FZW, 4 DW,
Powershuttle Wendeschal-
tung, DL-Bremsanlage +
ABS Steckdose, 110l/min
CCLS, hydr. Oberlenker,
AutoGuide Vorbereitung

Preis: auf Anfrage

Telefon 061 975 86 86

www.region-center.ch



Fendt 724 Vario SCR

année 2014, 9700 h, 240 cv,
4 DE ar. / 1 DE av., boîte Va-
rio, PDF av., rel. av., frein
remorque hydr. système
1 conduite, Power beyond
(LS), crochet auto., K80
Prix: Fr. 89'000.–
Contact: Fabien Vögele
Téléphone 079 638 22 39
www.gvs-agrar.ch



Fendt 939 Vario S4

année 2016, 9900 h, 390 cv,
4 DE ar., freins à air, K80,
crochet auto, Power
beyond (LS)
Prix: Fr. 90'000.–
Contact: Fabien Vögele
Téléphone 079 638 22 39
www.gvs-agrar.ch



Hürlimann XA 100.4

Jg. 2015, 1853 Std., 98 PS,
3 DW, FH, FZW, Eco-Speed
Getriebe, Powershuttle,
hydr. Anhängerbremse,
Frontlader Stoll F15,
DR hi.+vo., ab MFK 09/23
Preis: Fr. 64'000.–
Telefon 079 752 77 81
www.mehrlandtechnik.ch



Landini 5-120

Ausstellmasch., Jg. 2022,
115 Std., 114 PS, FH, FZW,
3 Lastschaltstufen + Power-
Shuttle, hydr. 2-Leiter-
Bremsyst., DL-Bremsan-
lage m. Lufttrockner, EHR
Preis: Fr. 89'500.–
Telefon 041 484 10 01
www.zihlmann-landmaschinen.ch



Fendt 936 Vario

Jg. 2011, 13600 Std., 360 PS,
4 DW hi., DL-Bremse, DL-
EU, K80, autom. Zugmaul,
Power Beyond (LS), Klima
Preis: Fr. 65'000.–
Kontakt: Michael Kern
Telefon 079 109 36 87
www.gvs-agrar.ch

Zylinderschleifwerk
Motor-, Einspritzpumpen-
und Düsen-Revisionen



götti
Motoren GmbH
www.goetti-motoren.ch
Burgstrasse 106a, 9013 St.Gallen
079 697 36 18 / 071 277 27 17



Hürlimann XB Max 100

Jg. 2009, 3360 Std., 100 PS,
Fronthydraulik + ZW, hydr.
Einleiterbremse, ab gros-
sem Service, Topzustand
Preis: Fr. 38'100.–
Telefon 041 480 15 76
www.uu-landmaschinen.ch



Lindner Geotrac 94 ep

Jg. 2016, 2360 Std., 102 PS,
4 DWS + freier Rücklauf, ZF
Wendegetr. m. Lastschal-
tung 16/8, Hydr.pumpe
80l/min, H1L Anh.bremse,
K80 + autom. AHK, Front-
lader Hauer C90 m. Palet-
tengabel + Schaufel, Kran
Krantech i7.72L m. Funk,
3-Punkt-Hubwerk mit EHR
Preis: Fr. 81'700.–
Telefon 026 419 90 00
www.rappoag.ch



5 Jahre
Werksgarantie



Jubiläumsprämie bis zu
CHF 6'000.00
auf Lagermodelle (solange Vorrat)

Die M6-Serie: Hoch hinaus

Erreiche neue Höhen mit dem leistungs-
starken Allrounder. Dank einer einfachen
Bedienung, extremer Wendigkeit und
perfekter Rundumsicht.

Jetzt Probe fahren!

For Earth, For Life
Kubota

Kubota Generalvertretung

AD. BACHMANN AG

Wilerstrasse 16
9554 Tägerschen TG
Tel. 071 918 80 20
kubota-tractor.ch

BÜHNER
Traktorenfabrik AG
www.buehrertraktoren.ch

meier
maschinen
www.hm-maschinen.ch

TVM
Traktoren Schweiz
www.tvm-traktoren.ch



Massey Ferguson 7S.210 Dyna VT, Jg. 2023, 50 Std., 210 PS, Getr. stufenlos, FH, FZW, 9600 kg HK, DL-Anlage + ABS Steckdose + hydr. ABV, hydr. Oberlenker
Preise: auf Anfrage
Telefon 062 897 14 66
www.oder-matt-lm.ch



McCormick X6.440
Jg. 2021, 400 Std., 140 PS, 4 DW hi. + 1 DW vo., Getriebe VT Drive, FH, ISOBUS, ZW 650/1000, Piton Fix, hydr. 2-Leiter-Bremse
Preis: Fr. 79'000.-
Kontakt: Michael Kern
Telefon 079 109 36 87
www.gvs-agrar.ch



McCormick X6.440
année 2021, 400 h, 140 cv, 4 DE ar./1 DE av., boîte VT Drive, relevage av., crochet auto, Piton Fix, freins à air 2 conduites, ISOBUS
Prix: Fr. 79'000.-
Contact: Fabien Vögele
Téléphone 079 638 22 39
www.gvs-agrar.ch



New Holland T4.75 S Demo, Jg. 2022, 55 Std., 75 PS, Power-Shuttle-Getr. 40 km/h, Regelhydraulik m. Hubkraft 3000 kg, Kotflügel vo. schwenkbar, ab MFK
Preis: Fr. 56'500.-
Telefon 041 484 10 01
www.zihlmann-landmaschinen.ch



New Holland T5.140 DCT Demo, Jg. 2022, 120 Std., 140 PS, FH, FZW, DL-Bremse, Zugmaul Saueremann, VA-Federung, hydr. Oberlenker, 2 hydr. Anschlüsse vorne bei Hubwerk
Preis: auf Anfrage
Telefon 081 413 26 44
www.hrlandmaschinen.ch



Same Explorer 125
60/60 Gang, Druckluftanlage, 1 Leiter hydraulisch, GG 7500 kg, FH, FZW, Klima, 1 Jahr Garantie uvm.
Top ausgestattet zu einem Top Preis!
Telefon 041 493 10 33

X5.120 P3-Drive

TRACTOR OF THE YEAR 2024
BEST UTILITY WINNER

BEST UTILITY WINNER!

Der McCormick X5.120 P3-Drive ist offiziell der beste Allround-Traktor für das Jahr 2024!

Samuel Stauffer SA
1607 Les Thioleyres
Tel 021 908 06 00
info@stauffer-cie.ch

Ihre Verkaufsberater
Jakob Fitze 079 224 49 26
Marco Kunz 079 268 42 36

Vos conseillers de vente
Etienne Perroud 079 536 35 39
Frederic Petermann 079 342 37 66



New Holland T6.150 AC
Jg. 2014, 3500 Std., 150 PS, FH mit Entlastung, FZW, DL-Bremse, Stoll Frontladerkonsole; ab Platz oder ab Service
Preis: auf Anfrage
Telefon 081 413 26 44
www.hrlandmaschinen.ch



Same Dorado 105 Demo, 45 Std., 105 PS, Shuttle + Lastschaltung, Fronthydraulik + Zapfwelle, Druckluftbremse
Preis: Fr. 66'700.-
Telefon 041 480 15 76
www.uu-landmaschinen.ch



Valtra G 135 Versu Ausstellmod., Jg. 2023, 30 Std., 145 PS, FH, FZW, DL-Anlage 2-Leitung Duomatic, K80 f. Anhängerahmen (höhenverstellbar), hydr. Oberlenker Kat. 3, Isobus hi.
Preise: auf Anfrage
Telefon 062 897 14 66
www.oder-matt-lm.ch



Zetor Proxima HS 120 mit Frontlader, Jg. 2020, 1200 Std., 117 PS, 3 DW, Getriebe 3 Lastschaltstufen m. Power Shuttle, FH, FZW, DL-Bremse EU + CH, hydr. Anhängerbremse, EHR, K80, ab gr. Service
Preis: auf Anfrage
Telefon 079 432 74 69
www.landmaschinen-service.ch

www.s-m.ch **S+M**
Schmid + Mägerl AG · 3713 Reichenbach · Tel. 033 676 70 70

Agrar LANDTECHNIK
www.agrar-landtechnik.ch

Landmaschinen Pfeiffer
www.pfeiffer-ag.ch

**VOM GROSSEN LAGER BIS ZUR HOF-MONTAGE.
PNEUHAUS LEU, DER REIFENSPEZIALIST – SEIT 40 JAHREN!**

IHR STARKER PARTNER FÜR REIFEN UND FELGEN ALLER ART

Exklusiv-Vertriebspartner für die Schweiz

ASCENSO **TIANLI**

PNEUHAUS LEU AG | 6280 HOCHDORF | 041 910 03 10 | KONTAKT@PNEUHAUSLEU.CH | PNEUHAUSLEU.CH



MOLTEC

Ersatzteile für Achsen und Getriebe
Wir sind der Ansprechpartner für den Fachhandel



CARRARO
Autorisierter Händler für Ersatzteile

MOLTEC AG
Moosallmendweg 11
3225 Müntschemier
Fon 031 740 740 0
Fax 031 740 740 9
info@moltec.ch
www.moltec.ch



AGT1060

Breite und schmale Version

Tiefer Schwerpunkt

Wendesitz

Hoher Qualitätsanspruch

Agromechanika

Wende- und Mähtraktoren

Tracteurs de fauche

Kommunaltraktoren

Tracteurs communaux

Räder und Pneus

Roues et pneus



A. Carraro TTR 7600
Infinity, Demo, Jg. 2022,
60 Std., 75 PS, 2 DW, 1 Paar
DR, luftgefederter Sitz,
1. Pflichtservice ausgeführt
Preis: auf Anfrage
Telefon 079 922 09 50
www.steckag.ch



Massey Ferguson
LN036, fauchese d'expo,
largeur 1.37m, pour MF 1525,
matériel de montage inclus
Prix: Fr. 2'160.-
Contact: Laurent Limat
Téléphone 079 696 24 15
www.gvs-agrar.ch



Michelin MachXBib
mit Forstfelgen. 2 Räder
710/70 R38: 8-Loch Felgen
23x38-ETA 0/ETI+15 beid-
seitig montierbar, Naben-
loch 221 mm. 2 Räder 600/65
R28: 10-Loch Felge 20x28-
ETA-26/ETI+14 beids. mon-
tierbar, Nabenloch 281 mm
Preis: Fr. 7'410.-
Telefon 026 419 90 00
www.rappoag.ch

Wir suchen Servicestellen und Wiederverkäufer





SCHMALE + BREITE VERSION BLACK EDITION MEHR INFOS

Land- und Kommunaltechnik
SGG GmbH

SGG GmbH
Tösstalstrasse 136
8493 Saland

Tel. +41 52 397 16 00
info@sgg-gmbh.ch
www.sgg-gmbh.ch



A. Carraro TTR 9400
Jg. 2002, 3720 Std., 87 PS,
Kabine mit Heizung und
Klima, Fronthubwerk, ab
Service + MFK; a.W. DR
Preis: Fr. 36'800.-
Telefon 041 484 10 01
www.zihlmann-landmaschinen.ch



Massey Ferguson
LN111, Ausstell-Mähwerk
für MF 1532, Arb.br. 1.52 m,
Montagematerial vor-
handen
Preis: Fr. 2'570.-
Telefon 052 631 19 00
www.gvs-agrar.ch

Spahr
www.spahrtraktoren.ch

Fankhauser AG
www.fankhauser-gondiswil.ch

SILENT AG
www.silentag.ch



PETER ZINGRE
Landtechnik - Motorgeräte
mech. Werkstätte
3700 Gstaad - Tel. 033 744 90 91

TEAM melken.ch GmbH

Ihr Servicetechniker
für Milchkühlanlagen in der Region
Nordwestschweiz und Bern
034 413 18 11
Steinstrasse 9
3429 Höchstetten



Sicher, zuverlässig: heute bestellt, morgen da!

Pneus, Räder und Doppelräder für die Schweizer Landwirtschaft

CARLISLE **Continental** **Kleber** **MAXIMO** **MICHELIN**
Mitas **ÖZKA** **TAURUS** **TITAN** **TRELLEBORG** **VRDESTEIN**

...und viele weitere Marken!

Doppelradsystem Trinker 8-24"
www.doppelräder.ch

Doppelradsystem DUOFIXX 24-54"
www.doppelräder.ch

Räder nach Mass
www.räder-nach-mass.ch

Ihr Importeur: Profi Pneu AG, 4553 Subingen,
Tel. 032 626 55 55, Fax 032 626 55 56, info@profi-pneu.ch

PROFI PNEU
PNEUS FÜR PROFI

www.profi-pneu.ch

Feld- und Strassenpflege

Entretien de terrains et routes



Maschio Furba 120
Schlegelmulcher, 240 kg, Arb.br. 1.15 m, 3-Punktaufn. Kat. I, 15–40 PS nötig, hydr. Seitenschub 40 cm, Schneidrotor m. spiralförmig angeordneten Schlegeln, GW **Preis: Fr. 3'540.–**
Telefon 026 419 90 00
www.rappoag.ch

Mulchgeräte

Déchiqueteuses



Femac Bagger-/Forstmulcher, Jg. 2023, für Baggeranbau, div. Grössen verfügbar mit div. Rotoren, für Gras und leichtes Gehölz bis hin zum Forstrotor
Preise: auf Anfrage
Telefon 079 351 59 30
www.wildtech-appenzell.ch

Zaunteam
www.zaunteam.ch

Müthing
www.muething.com

Ihr Spezialist für Fütterungs- und Transporttechnik

AT2

Agro-Technik Zulliger AG
www.agrotechnikzulliger.ch



Tehnos MU280R Profi LW
neu, Jg. 2024, 1060 kg, Arb.br. 2.8 m, Doppelbock, hydr. Seitenschub 58 cm, GW Walterscheid, 1000 U/min, Antrieb über 5 Riemen, autom. Riemenspanner
Preis: Fr. 7'600.–
Telefon 061 975 86 86
www.regio-center.ch



agrar-verschleiss-technik.ch

Wieseneggen

Herses à prairie



Saphir Grünlandstriegel GS 603 mit pneum. Sägerät DrillStar 300E, Demo, Jg. 2021, zur mech. Unkrautbekämpfung und Belüftung der Grasnarbe, 12 bodenschonende Gleitkufen
Preis: Fr. 16'270.–
Kontakt: Dennis Wallach
Telefon 052 631 16 14
www.agrar-landtechnik.ch

Rasenpflege

Soins du gazon



Husqvarna Rider P525D Frontmäher m. Mulchwerk, Jg. 2012, 1000 Std., 25.4 PS, Allrad, Mähbr. 155 cm, inkl. einfachem Schneeschild, ab gr. Service; a.W. MFK (Aufpreis), NP: Fr. 29'650.–
Preis: Fr. 12'900.–
Telefon 055 244 24 15
www.elmerservice.ch



Husqvarna Rider R214C, neu, Jg. 2022, 3 Std., Doppelzylinder mit hohem Drehmoment, 94 cm Combi Mähwerk mit BioClip® Mulchfunktion und Heckauswurf, hydrostat. Getriebe mit Pedalbedienung; NP: Fr. 5'180.–
Preis: Fr. 3'850.–
Telefon 081 413 26 44
www.hrlandmaschinen.ch

clappt
www.clappt.ch



www.matzinger-maschinen.ch

ZIHLMANN
Maschinen & Geräte AG
Land-Forst-Gartentechnik
www.zihlmann-landmaschinen.ch

Schüpfheim | 041 484 10 01 | zihlmann.f@bluewin.ch

TEHNOS

www.tehnos-mulcher.com



landmaschinen AG
landmaschinenAG.ch

Landmaschinen AG
Säriswilstrasse 10
3043 Uettilingen
031 333 30 43

Villiger Landtechnik AG
Tönihof 3
5643 Alikon
041 787 16 63

VILLIGER landtechnik
alles im grünen Bereich...



Ihr Kehrmaschinen-Spezialist

EMS Ersatzteil- und Maschinen-Service AG

Anbau-Kehrmaschine für
Hoflader / Traktor / Stapler
von 135 – 320 cm Arbeitsbreite
Handgeführte Modelle
Grösstes Programm an Anbau-
Kehrmaschinen der Schweiz



www.ems-grosswangen.ch • info@ems-grosswangen.ch • 041 980 59 60

Kehrmaschinen

Balayeuses



**Kehrwalzen und
Tellerbesen für
sämtliche Kehrmaschinen
direkt vom Bürstenhersteller
zu günstigen Preisen!**
Telefon 079 471 08 68
www.mettlertools.ch

Verschiedenes

Divers



Laski VL-300
Ausstell-Laubsauger, Jg. 2018, 65 kg, Kohler Benzinmotor 7 PS, für Blätter/Grün-
gut/Holzspäne/Pferde-
äpfel/versch. kommunale
Abfälle, zum Einhängen in
Ladeflächenbordwände,
L/B/H: 1182/535/608 mm
Preis: Fr. 1'500.–
Telefon 079 922 09 50
www.steckag.ch

Forsttechnik

Technique forestière

Rückewagen und Forstkrane

Remorques et grues forestières



ATV Country T15-410
neu, Jg. 2024, 550 kg, NL
1500 kg, 3 Rungenpaare +
Frontgitter, Kran 4.1 m mit
Doppelschwenkwerk,
Greifer 0.08+1 t Rotor, Seil-
winde am Kran mit Funk
Preis: Fr. 12'500.–
Telefon 079 351 59 30
www.wildtech-appenzell.ch



**Einachs-Anhänger 7t
mit Kran nach Wahl, neu**,
Jg. 2024, m. Auflaufbremse,
Ladefläche 4 x 1.08 m, Kran
Farma 5.3 (od. 5.0G3, 6.3G2),
Greifer 0.16 + 3 t Rotator;
a.W.: Reisigwanne (Seiten-
bleche), zus. hydr. Bremse
Preis: Fr. 19'500.–
Telefon 079 351 59 30
www.wildtech-appenzell.ch

www.holzgreifer.ch



Farma C5.1 Flanschkrane
Jg. 2023, 650 kg, RV mitte
Greifer 5.1 m, Holzgreifer
0.16, max. 104 cm, 3 t Rota-
tor, Kreuzhebelsteuerung
Preis: Fr. 7'800.–
Telefon 079 351 59 30
www.wildtech-appenzell.ch

Forsttraktoren

Tracteurs forestiers



Valtra Q305
Demo, Jg. 2023, 200 Std.,
305 PS, 3 DW vo. / 5 DW hi.,
FH, FZW, DL-Bermse, Getr.
stufenlos, Forstkabine,
ISOBUS vo.+hi., Rüfa-Ein-
richtung, Hubstrebe hydr.
Preis: Fr. 278'000.–
Telefon 052 631 19 00
www.gvs-agrar.ch



www.tkctec.ch



Holz- und Komposthacker

Broyeurs de bois et composte



Fusion 175DS
neu, Jg. 2023, 700 kg, 3-Punkt-
anbau, max. Hack-Ø 17 cm,
hydr. Einzugswalze m. Ket-
tenband, Eigenölvorsor-
gung m. Einzugssteuerung
Preis: Fr. 10'250.–
Telefon 079 351 59 30
www.wildtech-appenzell.ch

Holzspalter und Brennholzfräsen

Fendeuses à bois et broyeurs



Balfor S19 Big C
neu, Jg. 2023, 390 kg,
3-Punktanbau, max. Spalt-
kraft 19 t, 2 Speed, max.
Spaltlänge 123 cm, Spalt-
kreuz, Stammheber
Preis: Fr. 3'350.–
Telefon 079 351 59 30
www.wildtech-appenzell.ch

www.100landtechnik.ch



Emme-Forstbaumschulen AG

Pépinières forestières SA

Forstpflanzen und Waldgehölze
aus anerkannten Herkunft von Jura,
Mittelland, Voralpen und Alpen

Weihnachtsbaum-Setzlinge
aus CH-Produktion

Pflanzen im Quick-Pot
Forstpflanzen, Weihnachtsbaum-Setzlinge
und Wildgehölze

Vertrieb von
**Akazienpfählen,
Wildverbiss und
Fegeschutz-Material**

Schachen 9 | 3428 Wiler b. Utzenstorf
Telefon 032 666 42 80 | Fax 032 666 42 84
info@emme-forstbaumschulen.ch
www.emme-forstbaumschulen.ch

schweizer  pflanzen



SERVICE RUND UM DIE UHR



Beratung, Verkauf
und Service von:

Eschlböck
BIBER Holzhackmaschinen
www.eschlböck.at



Rütihof 5 | 8820 Wädenswil
www.lktech.ch | 055 285 30 60



Lumag SSA-500GHPR0-S
vollhydr. Sägespalt-
maschine, Benzinmotor,
420 m³, Spaltlänge 50–55 cm,
Spalt-Ø 10–50 cm, Spalt-
kraft 15 t, Abförderband
3200 × 250 × 2200 cm, 4–6 m³
Holz/Stunde verarbeiten
Preis: Fr. 8'900.–
Telefon 061 556 18 68
www.kebu-maschinen.ch



Ironhorse Flex 2
Demo-Forstraupen, Jg. 2024,
30 Std., Varioantrieb,
Lenkung über Deichsel,
Seilwinde m. Funk, Rück-
haltwinde elektr., Greifer-
galgen, Rückezange
Preis: Fr. 24'500.–
Telefon 079 351 59 30
www.wildtech-appenzell.ch

Diverses

Divers

Baumaschinen

Machines de chantier

Gelände- und
Elektrofahrzeuge

Véhicules électriques



Arctic Cat Textron
Stampede2, Jg. 2019, 6500
Std., 856 kg, 80 PS EFI-Mo-
tor, zuschaltbarer Allrad-
antrieb; a.W. mit Raupen
Preis: Fr. 17'000.–
Telefon 081 413 26 44
www.hrlandmaschinen.ch

Verschiedenes

Divers



Bimex-WSM 17.5 kVA
Diesel-Stromerzeuger, neu,
Jg. 2023, schallisoliert,
L/B/H 2100 × 975 × 1350 mm,
Gew. 765 kg, 100l Diesel-
tank, Verbrauch: 100/75 %
Last=4.7/3.7l, ab Lager
Preis: auf Anfrage
Telefon 033 748 87 00
www.riebenag.ch



A. van Kaick
Stromerzeuger, Jg. 2015,
mit luftgekühltem 3-Zylin-
der-Dieselmotor Hatz, sehr
wartungsarm, Topzustand,
ab Service
Preis: auf Anfrage
Telefon 033 748 87 00
www.riebenag.ch

Verschiedenes

Divers



Binderberger
TWS700EZ, SWipp-Tisch-
kreissäge, neu, Jg. 2021,
355 kg, ZW-Antrieb + 400 V /
5.5 kW E-Motor, Handwippe
m. Rückholfeder u. integr.
Krallen um Verdrehen des
Brennholzes zu verhindern,
Frätsch mit Längsan-
schlag für Längsschnitt
und Zuschnitt von Bauholz
Preis: Fr. 5'460.–
Telefon 026 419 90 00
www.rappoag.ch

vosam
Baumaschinen

Hitachi ZX17U-2, PT, 2750 Std.
Hitachi ZX18-2, 3900 Std.
Bobcat 323, PT, 3700 Std.
Kubota U17-3a, 3200 Std.
Kubota U17-3a, 3540 Std.
Kubota U17-3a, 3650 Std.
Kubota U27-3a, 4200 Std.

Hydraulikhammer, 130 kg
Hydraulikhammer, 450 kg



4200 Std., SW, 3 Löffel



6-Wege-Dozer, neu,
für 14–20 t Bagger

Powerlift mit 3 Löffeln,
passend SK135SR



Betonschere MSP850,
top Zustand



Ketten, Lauf-/Tragrollen,
Ritzel, Spannrad etc.

Preise: auf Anfrage
VOSAM Baumaschinen
Telefon 079 455 35 47
mehr unter: www.vosam.ch

TRACTO TECH

Servolenkungen
hydrostat. Lenkungen

Aktionspreise für FIAT-
Traktoren: 12% Rabatt
www.tractotech.ch
071 667 08 22

Tierwaage occ.
elektronisch, Ferntüröffner,
für Mastschweine
Preis: auf Anfrage



Telefon 041 448 22 69



Schmutzschleusen
und Eingangsmatten
in Standard oder Mass-
anfertigung, direkt vom
Bürstenhersteller
zu günstigen Preisen!
Telefon 079 471 08 68
www.mettlertools.ch

Wasseradern / Erdstrahlen

Entstrahle Mehrfamilienhäuser, Wohnungen, Häuser und Ställe.
Feuchte Mauern, Schimmel und der Gleichen sowie nasse Keller,
werden innert kurzer Zeit trocken.

Strahlenfrei gesund wohnen!

Strahlenbedingte gesundheitliche Leiden können ver-
schwinden wie z.B. Kopf- oder Rücken-Schmerzen, Rheuma,
Bein- und Gelenkleiden, Schlafstörungen, etc.

Für Tiere: Verschiedene Anliegen wie z.B.
schlechte Milch, Kolik, Geburt- oder Hufprobleme,
unruhiges Verhalten und aufgelaufene Beine,
können in Kürze verschwinden.

Nach Abklärungen vor Ort
wird jeder Auftrag **mit Garantie** ausgeführt.

Odo Diels

DIELS

ENTSTRAHLUNGSSPEZIALIST

079 436 21 83 www.entstrahlen.ch



www.felco.ch

GEBA ..keine Qualität ist günstiger !
 20 Modelle ! **jetzt Aktuell !** **stark !**
 Top ! **Original «Lory»** **Hit !** **bis 2700 Liter** **Aludraht 2.5 mm Rolle à 400 m** **longlebig !**
 stark am Zaun, stark im Preis ! **div. Grössen** **Litze geflochten, 9 Inox / 2 Cu** **Top-Leitwert ! nur 0.12 Ohm !** **1000 m Fr. 170.-** **Fr. 69.-** **Fr. 149.-** **geflochten**
 -Weidezaungeräte bis 20 Joules
 -grosse Auswahl von Qualitäts-Zaunmaterial
 Fiberglaspfähle -Tränketräge / Weidebecken «Suevia» etc.
 ab Fr. 2.30.- -div. Artikel Hofbedarf, das ganze Jahr faire Preise !
www.geba.ch
 GEBA, Calitec GmbH, Hans Hess
 6275 Ballwil Tel. 041 449 50 50
 info@calitec.ch

ZU VERKAUFEN

Ausstellung permanent offen

John Deere 6R185 Ultimate Edition
 John Deere 6195R Command Pro
 John Deere 6R150 Ultimate Edition
 John Deere 6620 Bj 2003 AutoPowr
 John Deere 3720 Kommunaltraktor
 Dieci Teleskoplader Mini Agri 26.6
 Norcar Hoflader 7750 Teleskop
 Striegel Hoflader 180 YA
 Striegel Hoflader 505 YA
 Farmtech Einachsdreiseitenkipper EDK 800 40km/h
 Farmtech Tandemdreiseitenkipper TDK 1500S
 Farmtech Tandemdreiseitenkipper TDK 1800
 Farmtech Vakuumfass Supercis 800 mit 9m Schleppschuh
 Farmtech Pumpfass Polycis 1100T, 12m Schleppschuh
 Farmtech Miststreuer Superfex 1200
 CynkoMet T-4 720 Baustellenkipper 21t
 Krone Mittelschwader TC 640
 Krone Seitenschwader TS 680 Twin
 Krone Kreiselheuer Vendro 620
 Krone Kreiselheuer Vendro 820 Highland
 Krone Kreiselheuer Vendro 820
 Krone Kreiselschwader Swadro S380
 Krone Kreiselschwader Swadro S380 Highland
 Krone Rundballenpresse Comprima V 150XC Plus Bj 2023
 Krone Rundballenpresse Comprima V 150XC Bj 2018
 Krone Rundballenkombination Comprima CF 155XC
 Krone Frontscheibenmäherwerk F320 CV
 New Holland Rundballenpresswickelkombi BR 6090
 New Holland Rundballenpresse BR7060 Bj 2010
 New Holland Rundballenpresse 648 Bj 1999
 Agrar Aufbereiter IC 18
 Lemken Kreiselegge Zirkon 8
 Lemken 3-Schar Pflug Vario Bj 2021
 Lemken Scheibenegge Rubin 10/300U
 Treffler Variostriegel TS 920 M3-5
 Teagle Sichelmulcher Topper Div. Grössen
 Teagle Strohmühle Thomahawk
 Hydrac Schneepflug LB-III-300



24-STUNDEN-SERVICE
079 948 40 35

DER STÄRKSTE DER SCHWEIZ.
 Unser Saugbagger vereint das Beste aus Bagger- und Saugtechnologie - und ist jederzeit saugbereit. Dank seiner Vielseitigkeit eignet er sich perfekt für verschiedenste Einsätze. Weitere Informationen unter **www.sboag.ch**

SBOAG
 SAUGSTARK



Schär Landtechnik AG
 3368 Bleienbach, 062 922 35 65
 www.schaer-landtechnik.ch

Aktuell zum Verkauf

- Landwirtschaftsbetrieb Kt. Luzern
- Weingut am Neuenburgersee
- Landwirtschaftsbetrieb Kt. Aargau



**PLATTFORM
TERRA**

www.plattformterra.ch
 Tel. 041 925 66 00 | info@plattformterra.ch

BK **LANDMASCHINEN**
HAUSTECHNIK
B. KAUFMANN **AG**
ALTISHOFEN
 www.bkaufmann.ch

TECHNIK
kurmann
Kurmann Technik AG **Telefon 041 496 90 40**
CH-6017 Ruswil **www.kurmann-technik.ch**

Regiocenter AG
 Wintersingen
 Landmaschinen und Geräte
 www.regio-center.ch



Mollis 055 622 22 88
Direktwahl 079 300 43 02

Führende Landtechnik mit Mehrwert:

www.schneider-landtechnik.ch



JohnDeere 5100M,
Jg.17, 1916 h, 24/12, FH Sauter,
Druckluft EU+ hydr. 1-Leiter

Preis: Fr. 56500.00



Caron CTS110, 109 PS
Jg. 17, 2232 h, Vollfederung,
Telma, Radstand 2.80m,

Preis: Interessant



AEBI TP410 Jg.23, 173h
Radstand 2.75 m, (kurz),
Preis: 89000.00



AEBI VT450, Euro5
Jg.11/2013, 5230h, Radstand
2.75m, ab Revision
Preis: ohne Kipper Fr. 58000.00



Flexi-Spike 11"
An AEBI CC56/66, Urversion
Preis: 2000.00



AEBI TT77, 42 PS
Getriebe revidiert 2020,
Preis: Fr. 12000.00



Generator CAT, Diesel
140 Std. 82 kVA, 230/400V
Preis: Fr. 17500.00



AEBI TP78, 2836h, Jg.05, 40 km/h
Radstand 3.15 m, Revidiert
Preis: Fr. 38500.00



AEBI TT33, 24 PS
2783 Std. Hinterachse revidiert,
Preis: Fr. 8000.00



AEBI VT450 Vario Jg. 19
Ca. 2240 h, Radstand 3.25m

Preis: Auf Anfrage



Motormäher AEBI

CC160 23PS, EVI Motor, Jg.23
Balken 2.50m, LS-Grip RAD
Preis: Fr. 31000.00 Demo

AM20, 9PS, Balken 1.90 m
Preis: Fr. 2900.00

AM41, 9PS, Eingraser 1.90 m
Sehr guter Zustand
Preis: Fr. 4200.00



Pöttinger Novaalpin

Schöner Zustand ab Service
4 Stück, Arbeitsbreite 260 cm
Preis: ab Fr. 5300.00
1 Stück, Arbeitsbreite 220 cm
Preis: Fr. 5200.00



AEBI LD31K, 14 m3

revidiert, guter Zustand, 7 Messer,
Preis: 8500.00



Kreiselheuer PZ-Vicon

Fanex 683, guter Zustand,
Preis: Fr. 6500.00



Knüsel KB245/5,

inkl. Trennrad, Doppeltastrad
hydr. Fangschild
passend an Traktor 1000/1min.
Preis: Fr. 5800.00



Vicon Index 393

11 Kreiselarme, 4 Zinken,
Tandem, Tastrad

Preis: Fr. 3900.00



Pumpfass Schweizer

3000 lt. Pumpe Rev. 8 Bar 78m³

Preis: Fr. 9500.00 (AEBI)



RAPID EURO 4, Jg.17

21 PS, 440 Std. Alu Stacheln
Preis: Fr. 8500.00



Farmtech TDK1500

Luft EU 2-Leiter, Tandem
Wände 60+60 cm, GG 15 to.
Preis: Fr. 23500.00



seit 2016 erfolgreich in der Schweiz
depuis 2016 avec succès en Suisse

Mofa · Töffli / vélomoteur

30 Km/h, ab/dès 14 Jahren/ans

Kontaktieren Sie Ihren 2-Rad Händler
Contactez votre concessionnaire
deux-roues

BYE BIKE

kräftig, robust, zuverlässig
puissant, robuste, fiable

Erhältlich in / disponible en :

- Schwarz glanz / noir brillant
- Anthrazit / anthracite
- Pearl weiss / pearl white

Zubehör / accessoires

Gepäckträger / porte-bagages

Topcase

Für Anhänger / pour remorques



nur / seulement
Fr. 3'179.- -

- Hergestellt in Spanien
- Kräftige Bremsen Ø 110 mm
- Stufenloser Variomatikantrieb
- Bequemer Sattel, gute Federung
- Halogen Scheinwerfer 12V 35/35W HS1
- Auch mit Elektro-Starter und Blinker erhältlich

- fabriqué en Espagne
- freins puissants Ø 110 mm
- entraînement à variateur continu
- selle confortable, bonne suspension
- phare halogène 12V 35/35W HS1
- disponible également avec démarreur et clignotants

inkl. MwSt. / TVA incl.

Importeur / Importateur: PP passion parts AG | 4543 Deitingen SO | www.passionparts.ch | 032 672 04 41

Ihr Partner für

Tauchmotorrührwerke
stationär oder fahrbar

Hochdorfer

Technik AG



**Spezialist für
Gülletechnik**

Hochdorfer Technik AG Telefon 041 914 00 30
6403 Küssnacht am Rigi info@hochdorfer.ch

Impressum

Herausgeber / Éditeur:
100 Prozent LANDTECHNIK GmbH
Signalstrasse 15, 9400 Rorschach
www.100landtechnik.ch

Auflage / Tirage: 46'000 Expl.

Erscheint: Monatlich (11 x pro Jahr)
Landwirtschaftszyklus
Parution: Mensuelle, en phase
avec les cycles de l'agriculture
(11 x par an)

Anzeigenverkauf Deutschschweiz:
Elias Egli & Daniel Frey, 071 228 10 70
info@100landtechnik.ch

Vente d'annonces Suisse romande:
Daniel Schwaar, 079 631 49 80
mar-jeu 9h00-16h00
dschwaar@100landtechnik.ch

Verteilung: Die Schweizerische Post AG
Distribution: La Poste Suisse SA

Alle Angaben ohne Gewähr. Irrtümer,
Satz- und Druckfehler vorbehalten.
Toutes les données sans garantie.
Sous réserve d'erreurs typographiques
et d'impression.



www.100landtechnik.ch

ZAPFWELLEN-GENERATOR



TG30/15

Andere Modelle
auf Anfrage

BENZIN- UND
DIESELGENERATOREN

...machts
möglich!

079 630 08 28
www.tkctec.ch



Alphatec AG
www.alphatec-ag.ch



KREISELEGGEN
Einzigartig &
Leistungsstark
-> bis 8 Meter breit



MASCAR

MONSTER
Professionalität,
Geschwindigkeit &
Leistung
mit variabler Presskammer



DICKSON KERNER



VARIOFIELD
Präzise mechanische
Unkrautbekämpfung
mit schneller und einfacher
Werkzeuganpassung

Method
Mobile Werkstatt
Köniz

024 442 85 40
079 910 76 00
079 415 53 86

alphatec@alphatec-ag.ch

Keller Landtechnik



Claas Axos 340 CX
Jg. 2013, 100 PS, 3 DW,
FZW, FH, Getriebe m. Re-
vershift + Lastschaltung
Preis: Fr. 52'500.-



Claas Arion 410
Swiss+ Edition, 5 Std.,
90 PS, 3 DW, FZW, FH,
lastschaltbare Wende-
schaltung Reversshift,
40 km/h, Zugmaul halb-
autom., DL-Anlage Euro
Preis: Fr. 79'800.-



New Holland T5.130
AutoCommand, Ausstell-
traktor, Jg. 2022, 25 Std.,
130 PS, FZW, FH, stufenlo-
ses AutoCommand Getr.,
PowerShuttle, 40 km/h
Eco, Zugmaul halbautom.
Preis: auf Anfrage



Claas Arion 440
CIS Panoramic, 5 Std.,
125 PS, FZW, FH, 40 km/h,
DL-Anlage Euro, hydr.
Anhängerbremse
Preis: Fr. 99'500.-

Keller Landtechnik GmbH
Neubrunnstrasse 10 • 9205 Waldkirch
Telefon 071 385 12 64 • Fax 071 385 24 05
www.kellerlandtechnik.ch • info@kellerlandtechnik.ch

KRONE



NEU:

**AUS
1 MACH 2**
1 JAHR GARANTIE EXTRA

Garantieverlängerung
für Mähwerke,
Wender und
Schwader
von Krone.

Seit über 100 Jahren **ZUVERLÄSSIG**,
jetzt mit 1 Jahr extra Garantie

Unsere Gebietsverkaufsleiter stehen Ihnen für Fragen gerne zur Verfügung:
Ostschweiz: Roman Frischknecht, Tel. 076 811 12 64
Nordschweiz: Lukas Meier, Tel. 079 631 52 30
Mittelland: André Schneider, Tel. 079 668 69 79

Alle KRONE-Händler
und weitere Informationen
auf einen Blick:



Agrar LANDTECHNIK

Mehr als Lösungen.



Merlo 35.7 CS Demo
Gefederte Kabine,
Wiegeeinrichtung
CHF 102'000.00



Merlo 27.6 Plus
40 km/h, 75 PS
Preis auf Anfrage



Bühner MEF 18/R
Mit Reversierhebel
Ford-Motor / Jg. 1965
Ausweis vorhanden
Preis auf Anfrage

Müthing
Deutsche Qualitäts-
Mulchgeräte



MU-L 280 Vario
Front-Heckanbau
Ab CHF 8'999.00



MU-Vario-Shark
Modelle 280 und 300

Einzigartige Vario-
Schneidschiene
Kurzhäckselleiste
„Haifischflosse“ sorgt
für optimalen Gutfluss
und Mulchergebnis
Tel. 041 552 85 85



MU-B 80 / 100 / 120
für Motormäher
Ab CHF 5'650.00

WISMER 
LANDTECHNIK

Sihlbruggstrasse 103, 6340 Baar
Tel. 041 552 85 85 - wismerlandtechnik.ch



**Kuhn Trommel-
Mähwerkombianion**
Front Modell 321 F
Heck Modell 320 Lift-
Control - **Spezialpreis
ab Platz**
Heckaufbereiter TC320
CHF 4'500.00



Teagle



**Strohmühle
Tomahawk 505 M**
Mit 1 Sieb 8–120 mm
CHF 15'000.00

Tomahawk 404 M
CHF 14'000.00

Modell 505 FMS
mit Ladeklappe
CHF 22'500.00



Einstreugerät 7100
3-Punkt Anbau
Wurf bis 20 Meter
CHF 24'240.00



Schlegelmulcher Occ.
2,10 Meter / Front-Heck
CHF 4'200.00



**Krone Mäh-Kombi-
nation B 870 mit
Frontmäherwerk Easy
Cut F 320**
Arbeitsbreite 8,62 m
Sofort lieferbar –
Preis auf Anfrage

**Aktion End of Life
Abverkauf-Preise**



**Ramos 260 FK – ideal
für 2-Achsmäher**
CHF 9'250.00

Aufbereiter 275 KC
Ramos 3160 FQ

Kreiselheuer Sanos
401 bis 8608 DN

Kreiselschwader Juras
301 bis 400 DN
Doppelschwader 671



Jetzt profitieren
Tel. 041 552 85 85



**Kreiselschwader
Pöttinger TOP 380 N**
Mit Tandemachse u.
Stützrad - ab Platz
CHF 3'700.00



Weidemann 1280
Klappdach, 26 PS
Leasing-Aktion



Weidemann T 3080
mit Komfortkabine
Euro-8 Aufnahme
Leasing-Aktion



Krone Vendro 620
Highland-Version
CHF 13'900.00



Demo Norcar a7240



Norcar a7035
Einsteigermodell in
die 1'500 kg Klasse
mit Teleskoparm
Hubhöhe 3,30 Meter
26 PS Perkins-Motor
CHF 49'900.00



**Elektro-Hoflader
Weidemann 1190e**
Demo – Jg. 2024
CHF 68'000.00



Ab Lager lieferbar
1140 / 1390 / 1880 /
T4512 und T 5522



Mettler BS 300
Bandschwader
CHF 32'500.00



Krone Swadro 380
CHF 9'500.00



Norcar 755xc
Wendiger geht nicht
Mit Kroko 90 cm
CHF 26'250.00



**Attraktive Angebote
dank tiefem Euro**



**Query Viehwagen
RB 70 - Tandem**
Luftbremse 40 km/h
CHF 32'800.00

Sie suchen eine
andere Grösse?
Jetzt anfragen
www.viehwagen.ch



John Deere 5080M
Jg. 2010, 2'750 h
CHF 41'000.00



John Deere 6100 M
Auto-Power Stufenlos
Vollausstattung
Demotraktor
CHF 117'000.00

Ab Lager lieferbar:
John Deere 6120 M
John Deere 6R 185
John Deere Gator
John Deere 3039 R



Elektro-Norcar a60e1



Norcar a7750
50 PS Kubota-Motor
30 km/h, Teleskop,
mit Fahrerschutzdach
Preis auf Anfrage

**Den Norcar müssen Sie erleben – gleich jetzt
Probefahrt vereinbaren – Tel. 041 552 85 85**



Professionelle Reinigung
für Ihre
Photovoltaikanlage

PHOTOVOLTAIKREINIGUNG MIT ROBOTER

Photovoltaikanlagen verschmutzen oft stark und verlieren so an Leistung.
Eine Reinigung alle 2 bis 3 Jahre macht betriebswirtschaftlich Sinn.



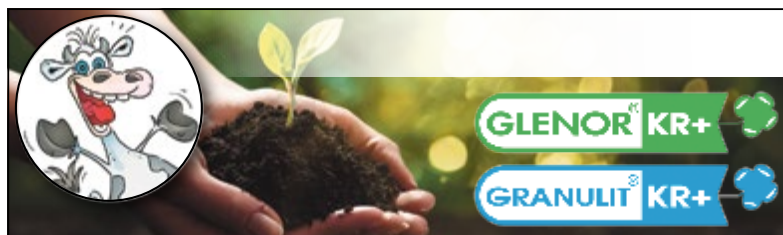
HABEN SIE FRAGEN?

Nehmen Sie Kontakt mit uns auf

☎ 079 643 96 70

✉ markus@staehli.be

MARKUS STÄHLI | Zimlisberg 431 | 3255 Rapperswil



Reiner Algenkalk für lebendige Böden

Seit 1969 sind wir im Bereich der natürlichen Bodenverbesserer
/ Hofdüngeraufbereitung tätig. Testen Sie uns!

Wytor AG
Diezikonerstrasse 10
8637 Laupen ZH

Tel. +41 (0)55 266 19 11
www.wytor.ch
info@wytor.ch



Agro Service Method

Bucher Landtechnik AG

Route d'Orbe 19 • 1438 Mathod
mathod@bucherlandtechnik.ch
044 857 25 24 • 079 667 27 93



John Deere V461M
Rundballenpresse variable,
Jg. 2021, 1300 Ballen, Maxi-
Cut mit 13 Messer Zentral-
schmierung, Ballenaus-
werfer, Druckluftbremse
Preis: Fr. 56'000.-



Kuhn FC 703
Scheibenmähwerk,
Jg. 2009, Arb.br. 7 m, Finger-
Aufbereiter m. Prallblech,
Zentralschmierung, ein-
faches Mähwerk für maxi-
male Schlagkraft
Preis: Fr. 15'000.-



New Holland TM 120 RC
Jg. 2003, 7800 Std., 110 PS,
FH, FZW, Super Steer-
Vorderachse, Klima
Preis: Fr. 35'000.-



Valtra T234 Direct
Jg. 2019, 235 PS, stufenlos,
FH, FZW, Reifendruck-
regelanlage, Rückfahr-
einrichtung, DL-Bremse
Duomatic, hydr. Anhänger-
bremse, Traktor ab Service
Preis: Fr. 150'000.-



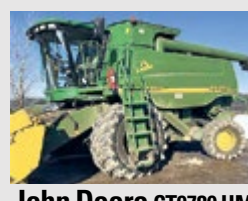
New Holland CX 7.90
Jg. 2019, 1080 Std., Schneid-
werk 6.7 m Varifeed, GPS
Vorbereitung, Mais-Kit
Rapsscheren li. + re. hydr.
Preis: auf Anfrage



Lindner Lintrac 110
Jg. 2021, 630 Std., 110 PS,
Stufenlosgetriebe, FH, FZW,
3,4l FPT-Motor ohne AdBlue
Preis: Fr. 116'000.-



New Holland FX 375
Jg. 1995, 250 PS, 2900 Trom-
mel-/6000 Motor-Std.,
Mais- + Grasausrüstung,
Kemper 4500
Preis: Fr. 42'000.-



John Deere CT9780 HM
Jg. 2001, 4773 Std., 2x4,
SW 6.7 m, Maisausrüstung,
Strohverteiler/-häcksler,
5-Schüttler, SW-Wagen
1-Achs
Preis: Fr. 53'500.-



Claas Lexion 630 Montana
Jg. 2012, 2090 Std., 5-Schüt-
tler, Stroh- und Spreu-
verteiler, SW 6.6 m Vario, Raps-
schere li. + re. hydr.
Preis: Fr. 189'000.-



Fendt 5275 C PLI
Jg. 2018, 740 Std., Schneid-
werk 5.5 m, Strohverteiler,
Strohhäcksler, Raps-
scheren li. + re.
Preis: auf Anfrage



John Deere 8400i
Jg. 2016, 765 Std., Mais-
vorsatz 8R, Pick-up 3 m,
Körnerprozessor 40 %,
Siliermittelanlage
Preis: auf Anfrage



Steyr 4115 Multi
Jg. 2016, 2400 Std., 115 PS,
FH, FZW, Getriebe 32/32 4,
sehr gepflegt
Preis: Fr. 69'700.-



New Holland CR9070
Jg. 2008, 1900 T-Std., Rotor,
Stroh- + Spreuverteiler,
SW 7.6 m inkl. SW-Wagen,
Maisvorsatz 6R
Preis: auf Anfrage

kurmann TECHNIK Kurmann Technik AG CH-6017 Ruswil



John Deere 6120M
 Command Quad Plus 24/24, FH und FZ, Vorderachs- und Kabinen-
 federung, 390 Std, CHF 102'000.-



Pöttinger Boss 3240 Master
 Tandem 480/45-17, Select-
 Steuerung, 390 Std, CHF 55'800.-



Pöttinger Alpinhit 6.6
 Demo, Arbeitsbreite 6m, 560 kg,
 Tastrad und Dämpfungsstreben,
 CHF 11'200.-



Pöttinger Novacat 301
 Alpha Motion Master
 Demo, Arbeitsbreite 3.04m, mit
 Verschleisskufen, CHF 16'500.-



Pöttinger HIT 610N
 sehr guter Zustand, ab Service,
 Jg. 2013, CHF 6'900.-



Hoflader JCB 403 A
 50 PS, 1'200 kg Hubkraft,
 mit Kabine und Heizung,
 AKTION CHF 52'500.-



JCB 536-60
 Agri Super, Hubkraft 3.6t, Jg.
 2014, 5'750 Std., ab grossem
 Service und MFK, CHF 55'000.-



Säkombination
 Accord und Vicon, guter
 Zustand, CHF 15'900.-



BvL V-Mix Plus 10N-1S
 10m³, mit Schieber rechts,
 neuwertiger Zustand,
 Fr. 26'700.-

Weitere Angebote unter
kurmann-technik.ch
 041 496 90 40

M. Knöpfli AG

❖ Achsen und Getriebe
 ❖ Ersatzteile und Reparaturen
 ❖ Zuverlässig und schnell
Wir sind für Sie da!



Telefon: 044 840 62 13

E-mail: info@m-knoepfli.com

Wiesackerstrasse 128,
 8105 Regensdorf

LANDMASCHINEN ZU VERKAUFEN

Traktor New Holland T 5.120EC/AC, FH/FZ, KF, VAF,
 Luftdruck EU, Demomodell

Traktor New Holland T 5.120UH/AC, FH/FZ,
 Luftdruck EU, Demomodell

Hoflader Weidemann 1390, Aufnahme EU8, Ausstellmod.

Schleppschuhfuss Farmtech 8000, 9m, 40 km/h,
 1-Achser, neu

Frontscheibenmäherwerk Vicon Extra 332 XF, neuwertig,
 Fr. 8'000.-

Frontscheibenmäherwerk Pöttinger Nova-Cat 301, Fr. 9'500.-

Kreiselheuer Fendt Lely Lotus 770, neu

Kreiselheuer Kuhn 8712 T, gezogen, ab MFK, neu

Kreiselheuer Krone Vendro 820 Highland, neuwertig,
 Fr. 13'500.-

Einkreiselschwader Vicon T423, gezogen, Fr. 3'800.-

Seitenschwader Vicon Anex 694, ab MFK, Fr. 10'500.-

Mittelschwader Vicon Anex 703, Fahrwerk absenkbar,
 ab MFK, Fr. 10'500.-

Hackstriegel HEVA 6m, Ausstellungsmodell, Fr. 5'800.-

Schleppschlauchverteiler Kohli Superpack, 9m,
 3-Punkt, revidiert, Fr. 9'400.-

Silohäcksler Eppe Blasius 936, Motor 20 PS, mit Rohr-
 leitung 10m, Fr. 1'900.-

Klappdach Weidemann, neu, passend zu Modell 1370/
 1380, Fr. 1'200.-



Gloor Landtechnik AG
 Dorfstrasse 8
 5053 Staffelbach
 Telefon 062 721 23 64
www.gloor-lt.ch

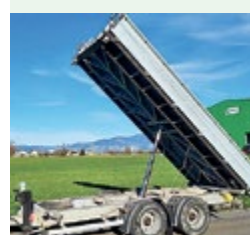
Maschinencenter Rebstein AG

Industriestrasse 14, 9445 Rebstein

Mobile 079 540 55 91, www.mcrcb.ch



Deutz-Fahr Agrotion
K 430, Jg. 2011, 125 PS,
 40 km/h m. Lastschaltstufen,
 FH, FZW, hydr. Anhänger-
 bremsen, hydr. Oberlenker,
Frontlader Stoll FZ20
ProfiLine, Euro 8
 Preis: Fr. 48'500.-



Humbaur HTK
3-Seiten-Tandemkipper,
 Jg. 2015, GG 13.6t, NL 9.1 t,
 Brückeninnenmass (B x L)
 2.42 x 5.5 m, vollverzinkte
 Ausführung
 Preis: Fr. 18'000.-



Lemken DRF400/400
Doppelwalze (Rohrstab-/
Flachstabwalze), Jg. 2023,
 Arb.br. 3m, Walzen-Ø 40 cm,
 Anschlussflanschlagerung
 Preis: Fr. 1'200.-



Fendt Cutter 3140 FPV
Demo-Front-Trommel-
mähwerk, Jg. 2021, 875 kg,
 Arb.br. 3.06m, Transportbr.
 3m, Anbau mit Pendelbock
 +/- 5°, klappbare Aussen-
 schütze, 4 Mähtrommeln
 mit je 3 Klingen
 Preis: Fr. 11'700.-



Bressel+Lade Typ AS
Silagebeisschaufel,
 Jg. 2013, 775 kg, Breite 2.3m,
 Schaufelhöhe 65 cm, Tiefe
 85 cm, 1320l, Öffnungsweite
 1.2m, 10 Zinken-Rahmen
 Preis: Fr. 4'500.-



Lemken Zirkon 8/300
Ausstell-Kreisellegge,
 Walterscheid GW mit
 Nockenschaltkupplung,
 Wechselradgetr., Schnell-
 wechselzinken SZ 32
 Preis: auf Anfrage



Krone Vendro 1020
Ausstell-Kreiselheuer,
 Arb.br. 10.1 m, 3-Punkt-
 anbau, hydr. Dämpfungs-
 streben, 10 Kreisel mit je
 5 Zinkenarmen, GW m.
 Überlastsicherung, hydr.
 Grenzstreueinrichtung
 Preis: auf Anfrage



Lemken Korund 8/450 K
Ausstell-Federzinkenlegge,
 hydr. klappbar, Maraton-
 zinken 30 x 12 x 400 mit
 Schar, 3 Arbeitsfelder à
 1.5m, Arb.br. 4.5m
 Preis: auf Anfrage



Rau RE30
Zinkenrotor, Arb.br. 3m,
 Zahnpackerwalze, Zuführ-
 scheiben vorne li. + re.,
 Getriebe defekt
 Preis: Fr. 2'500.-



Fendt 211 P Vario Gen 3
Profi Setting 2, Demomod.,
 200 Std., 114 PS, FH, FZW,
 4 El. DW-S, Vario 40 km/h,
 DL-Anlage EU 2-Leiter
 Preis: auf Anfrage



Krone EasyCut 28 M
 Jg. 2011, 500 kg, Arb.br. 2.71 m,
 Messerschnellverschluss
 Preis: Fr. 7'200.-



Krone KWT 1300
Demo-Kreiselheuer,
 Jg. 2022, Arb.br. 13.1 m,
 12 Kreisel, GW m. Freilauf,
 Zugöse 40 mm m. Wende-
 deichsel, ab MFK Febr. 2024
 Preis: auf Anfrage



Krone EasyCut F 320 CV
Ausstell-Frontmäherwerk,
 Arb.br. 3165 mm, integr.
 Aufbereiter mit V-Stahl-
 zinken, Messerschnell-
 verschluss, Überlastsiche-
 rung «SafeCut Inside»
 Preis: auf Anfrage



Stoll R2003
Kreiselschwader, 3 Kreisel
 mit je 6-Rad-Fahrwerk,
 12 Zinkenarme pro Kreisel
 mit je 3 oder 4 Zinken,
 Schwadtuch hydr. hoch-
 klappbar, Unterlenker-
 anhängung m. WW-GW
 Preis: Fr. 11'500.-

LANDTECHNIK FÜR KÖNNER



steck ag bigenthal

seit 1903

Maschinen- und Motorencenter
Dorfstrasse 39 | 3513 Bigenthal
031 705 10 10 | www.steckag.ch



be strong, be **KUHN**

Contactez votre agent KUHN!
Rabais combinaison de semis: Le Top
de la technique avec un prix au Top!

SITERA 330 e



Seedflex 100

Distribution Helica

Terminal VT30 ou isobus => pour tracteurs isobus et non isobus

Entrainement électrique => automatisation de l'essai de débit de la distribution

Construction compacte => centre de gravité proche du tracteur

**LE MEILLEUR INVESTISSEMENT POUR
MON AVENIR**

KUHN Center Schweiz
8166 Niederweningen
Tél +41 44 857 28 00
Fax +41 44 857 28 08
www.kuhncenter.ch

Responsable
Suisse Romande:
Jacques-Alain Pfister
Tél 079 928 38 97



**meier
maschinen**

Meier Maschinen AG
Ruedelfingerstrass 11
8460 Marthalen



Lemken Zirkon 10/300

Jg. 2013, Arb.br. 3 m, 12 Rotoren m. Messerschnellwechsel, Planierschiene, Steinschutz, Trapezpackerwalze + Walterscheid GW m. Nockenschaltkupplung
Preis: Fr. 14'500.-



Claas Arion 450 SWISS+ Demo, Jg. 2020, 5 Std., 130 PS, FH, 6-fach Lastschaltgetr., Zugpendel m. Zugkugel K80, DL-Anlage m. Duomatic, hydr. Bremsanlage
Preis: Fr. 105'000.-



Kurmann K 818 X

Heckaufbereiter, Jg. 2018, 600 kg, gr. Laufräder, hydr. Dämpfer, verstärkter Antrieb
Preis: Fr. 7'500.-



Claas Rollant 520 RC

Demo-Festkammerrundballenpresse, Jg. 2022, 50 Std., Ballen-Ø 1.25-1.35 m, Ballenbr. 1.2 m, Pick-up 2.1 m m. 4 Zinkenreihen, Roto Cut Schneidrotor, 14 Messer, Ketten-schmierung autom.
Preis: Fr. 47'000.-



Claas Liner 370

Jg. 2023, 500 kg, Tandemachse, Arb.br. 3.7 m, Kreisel-Ø 2.95 m, 11 Zinkenarme, Tastrad am 3-Punktbock
Preis: Fr. 9'300.-



Dutzi FL 3000

1100 kg, für Frontanbau mit 5 Lockerungszinken, Arbeitstiefe bis 60 cm, 5 Scheibenseiche hydr. in der Höhe verstellbar
Preis: Fr. 12'000.-



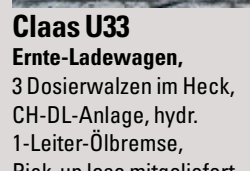
Fliegl DPW 210

3-Achs-Ballentransportanhänger, neu, Jg. 2022, GG 21 t, Brücke: 9.9 m x 2.48 m, 2-Kreis-DL-Anlage m. ALB
Preis: Fr. 28'000.-



Carré Sarcler 6 m

Unkrauttriegel, neu, Jg. 2022, 650 kg, hydr. klappbar auf 3 m Transportbreite, 4 Elemente à 1.5 m, 120 Doppelzinken (7 mm), für Traktoren ab 50 PS
Preis: Fr. 8'900.-



Claas U33

Ernte-Ladewagen, 3 Dosierwalzen im Heck, CH-DL-Anlage, hydr. 1-Leiter-Ölbremse, Pick-up lose mitgeliefert
Preis: Fr. 6'500.-



Hawe DST 16

Universalstreuer, neu, Jg. 2023, Auflastung 18 t GG, 13-16 m³ Vol., DL-Anlage m. ALB-Regler + Duomatik, Untenanhängung m. Kugel K80, hydr. Stützfuss, Heckklappe, Grenzstreueinrichtung
Preis: Fr. 82'000.-



Claas Disco 32

Ausstell-Heck-Scheibenmähwerk, Jg. 2023, 800 kg, mit Max Cut Mähbalken, Arb.br. 3 m, Messerschnellwechsel, Verschleisskufen
Preis: Fr. 13'900.-



Claas Corto 3150 F Profil

Front-Trommelmäherwerk, Arbeitsbr. 3.05 m, 4 Mäh-trommeln, 2 Paar Schwadscheiben
Preis: Fr. 3'900.-



Fliegl TPW 180

Jg. 2023, zul. GG 18 t, Brückenmass 6.9 m x 2.48 m, 2-Kreis-DL-Bremse mit ALB
Preis: Fr. 27'900.-



Fiat 60-66/Polytrac 66

Jg. 1991, 7200 Std., 68 PS, FH, FZW, mech. Wendegetriebe, DR, 1-Leiter-Anhängerbremse Öl, 3 DW hi., hydr. Oberlenker
Preis: Fr. 23'000.-



Mainardi 1916/5P/2.50

Demo-Kammschwader, neu, Arb.br. 2.5 m, 3-Punktanbau, Haspelverbreiterung mit zusätzl. Zinken, eigene Ölversorgung 540 U/min, Front-Tastrad mit Kette, 5 Kamm
Preis: Fr. 7'900.-



Aebi Busatis 1.9 m

passt zu Aebi TT 33, 3 Messer, 1000 1/min, einsatzbereit
Preis: Fr. 2'800.-



BCS Rotex 5 Avant 2.1 m

Front-Scheibenmäherwerk, Jg. 2002, passt zu Aebi, 540 U/min rechts ab Service
Preis: Fr. 2'320.-



Fella Ramos 260 FK

Front-Scheibenmäherwerk, neu, Arb.br. 2.5 m, 410 kg, Rückstrahlersatz CH, CE-Ausstattungs paket, NP: Fr. 15'168.-
Preis: Fr. 9'500.-



SCHALLBERGER

Fahrzeuge und Maschinen-Center

Bekannt für guten Service



Fella Sanos 601 DN

Hydro, Kreiselheuer, Arb. br. 5.7 m, 6 Kreisel, 498 kg, Rückstrahlersatz CH, Tastrad, CE-Ausstattungs paket, Sanos Dreipunkt Alpin, elektr. Beleuchtung neu
Preis: Fr. 9'800.-



Rapid Twister 2.2 m breit

Heuschieber, Jg. 2022, klappbare Seitenteile, Aebi Anbaustutzen
Preis: Fr. 8'500.- ab Platz



Aebi TP 410

Demo-Transporter, neu, 31 Std., RS 3.15 m, 40 km/h
Preis: Fr. 105'000.-



Krokozange 150 cm

Demomodell, neu, Euro8 Aufnahme passt zu Front-/Teleskoplader
Preis: Fr. 1'920.-



Aebi AM 41

Motormäher, Eingraser/ Bandmadenformer, Messerbalken 1.9 m A83, Vanguard Motor, ab Service
Preis: Fr. 4'900.-



Rapid 505

Motormäher, Ausleger + Eingrasmesserbalken 1.9 m, Bandeingraser, Gegengewicht, einsatzbereit
Preis: Fr. 2'400.-



Lüönd Swiss Profi S

21 m³, Demo-Ladegerät, Jg. 2022, passt auf Aebi Transporter mit RS lang, GW, 4 Messer
Preis: Fr. 45'500.-



Fella KC 285 D

Occasion, Aufbereiter, Jg. 2016, Satz Stossdämpfer, Breitverteilereinrichtung sehr guter Zustand
Preis: Fr. 4'300.-



Fella Juras 671

Kreiselschwader, neu, Rückstrahler CH, elektrohydr. Einzelaushebung, 1 Satz Tandemachse mit Rad, WW-GW beidseitig
Preis: Fr. 21'850.-



Fella Sanos 401 DN

Kreiselheuer, neu, Rückstrahlersatz CH, Tastrad
Preis: Fr. 6'800.-



Waldhofer PS Alpin 250

Bandschwader, neu, Pick-up-Br. 2.45 m, Förderbandbr. 500 mm, Schwadablage li., 450 kg, 3-Punktanbau, 540 U/min passt zu Aebi
Preis: Fr. 18'500.-



New Holland T5.110

U DC 4WD PS, Zugmaul Sauer mann halbautom., FH, Anhängenbock Sauer mann, Pannendreieck neu
Preis: Fr. 86'500.-



New Holland TS 110

Jg. 2003, 5160 Std., 108 PS, FH + FZW Zuidberg, DL-Anlage EU, hydr. Anhängerbremse, 4 DW hi., 2 DW Front, EHR, MFK 15.06.2023
Preis: Fr. 34'600.-



Aebi CC 36

Motormäher, Jg. 2012, Radausschaltung, Parkbremse, Messerbalken 1.9 m, DR, ab Service
Preis: Fr. 12'500.-



Kuhn PZ300FP

Front-Trommelmäherwerk, Jg. 2017, Arb.br. 2.95 m, mit Pendelflexbock, GW
Preis: Fr. 9'600.-



Aebi TP 420 Stufe V

Demo-Transporter, Jg. 2022, 82 Std., 40 km/h, RS 3.15 m, DR hi.
Preis: Fr. 138'500.-



Avant 630 Knicklenker

Hoflader, 26 PS, 0-14 km/h, Antrieb mit hydr. vorgesteuerter Verstellpumpe, hydr. Feststellbremse, Zusatzhydraulik 2 Pumpen (max. 44 l/min)
Preis: Fr. 46'400.-



New Holland T6.180

DCT 24x24 ECO KF VAF, Jg. 2019, 2463 Std., 180 PS, Zugmaul Sauer mann halbautom., FH, Anhängenkuppelung Kugel 80, ab Frühling 24
Preis: Fr. 95'000.-



Fella Ramos 3160 FQ

Scheibenmäherwerk, CE- Ausstattungspaket, Tragketten zur Einstellung Arbeitshöhe, 2 Mäh scheiben m. Förderflügel
Preis: Fr. 14'600.-



Aebi CC 110

Motormäher, Jg. 2016, neuer Mähantrieb, Messerbalken 1.75 m, Zusatzbereifungen nach Absprache, sehr guter Zustand, ab Service
Preis: Fr. 10'700.-

Occasionen in 6370 Oberdorf / Stans-Süd – Abendverkauf nach Vereinbarung möglich



041 618 83 83 / 079 341 64 68 / 079 583 52 74 / www.schallberger.ch



Bist du bereit für die grosse Liebe?

Wenn auch du dein Herz verschenken möchtest, dann melde dich
jetzt für die 20. Jubiläumsstaffel an und werde Teil des nächsten
«Bauer, ledig, sucht...»-Kapitels!

Weitere Informationen
findest du auf
bauerledigsucht.ch







Heutrocknung mit unserer mobilen Pellet-Heizung – kostengünstig und umweltfreundlich

Mehr Wetterunabhängigkeit, weniger Ernteverluste und bessere Futterqualität – dank unseren effizienten Pellet-Warmflurheizungen und dem attraktiven Heutrocknungs-Mietpaket. Ganz einfach, ohne teure Investitionen, inklusive Rundum-Service.

Verfügbar in der ganzen Schweiz:
0800 8 6666 8
www.sutergruppe.ch



thermoatom
STREBEL



turbotec lambda control
Hochleistungsvergaserkessel für die optimale Verbrennung von Holz
20 – 100 kW

Entspricht der BImSchV

Heizen mit Strebel
Erfahrung und Tradition seit über 120 Jahren

- Holzlängen 0.60 m, 1.10 m und 1.30 m
- modernste Logothermsteuerung (Strebel)
- Heizungsregelungen und Steuergeräte
- beste Verbrennung und Abgaswerte
- Strombedarf für einen Abbrand nur **0.80 – 1.25 kWh**
- automatisches Anzünden
- bis zu 50% weniger Brennstoffverbrauch gegenüber alten Heizkesseln
- Verkauf, Montage, Service, CH
- Referenzen ganze CH
- **Holz, unsere regionale Wertschöpfung**

HEFAS GmbH, Holzfeuerungen
hefas.ch · 041 486 23 10




HSR
HEUTROCKNUNG SR

Planification | Conseils | Vente | Service
Planung | Beratung | Verkauf | Service

DEIN HEUSPEZIALIST IN DER SCHWEIZ
VOTRE SPÉCIALISTE DU FOIN EN SUISSE



2518 NODS 032 545 52 64
WWW.HAENNI-AGROCENTRE.CH



TOBDRY
SCHUH-TROCKNER

Effizient und schonend trocknet der **TOBDRY**-Schuhtrockner Ihre Schuhe. Er kann an Ihre bestehende Zentralheizung angeschlossen werden, rein elektrisch, oder kombiniert betrieben werden. Ihr individueller Wunsch legt die Grösse und die Farbe fest. Für genauere Angaben, eine Beratung oder eine Preisangabe sind wir gerne für Sie da.

toblerhaustechnik.ch
TOBLER Haustechnik + Metallbau AG

Wir sind Ihr Service-Partner in der Ostschweiz.

24-Stunden-Servicedienst

Offizielle SUMAG Servicestelle:
Krananlagen, Dosieranlagen,
Gebläse & Verteiler, Belüftungen, Streutechnik.

technikcenter-grueb.ch



Oberwangen TG
Eggersriet SG



Servicestelle



Technik Center Grueb AG

Oberwangen TG
076 287 38 57
Eggersriet SG
071 571 21 12




Einstreugeräte

Pailleuses

Wir leben Landwirtschaft!

AT AGRAR-TECHNIK

www.agrar-technik.ch

Heiztechnik

Chauffages



E. Widmer AG
Telefon 034 431 23 83

Verschiedenes

Divers



leidenschaftlich. kompetent. persönlich.

Pius Buchmann AG | 6017 Ruswil
T 041 495 11 08 | www.buchmannag.ch

Die einfachste Lösung zum Füttern und Einstreuen

buchmann
Landmaschinen & Motorgeräte

**Einstreugeräte
Kombiverteiler
MEHRTENS**

HEUTROCKNUNG

Warmluftofen Holzbeheizt
Für Heubelüftung, Preis ab Fr. 7'600.00






DIEMO Warmluftheizungen AG
Telefon 041 480 10 11, info@diemo.ch, www.diemo.ch

**GARAGE AUSTROCKNEN?
FASSADE FÜR GIPS- UND
MALARBEITEN BEHEIZEN?
HEUSTOCK BELÜFTEN?**





WARMLUFTHEIZUNGEN
Neu- und Occasionsgeräte
Warmluftschläuche & div. Zubehör
Tages- oder Saisonmiete



MÜGGLER VERMIETUNG

TELEFON 079 840 79 49
WWW.MUEGGLER-VERMIETUNG.CH



PRINT- UND ONLINEANZEIGEN

100% Verkaufschancen,
dank Kombination

Zeitung und 100% LT-App



+




www.100landtechnik.ch

ROVAGRO 
Ihr Partner seit 1985



Großer Lagerbestand!!
Infos unter www.rovagro.ch



6246 Altishofen (LU) - 062 756 41 33

 **ONLINE SHOP**
WWW.ROVAGRO.CH

**Hofkrane
und -greifer**

*Ponts roulants
et pinces*

Vitaltron[®]
www.vitaltron.ch

RIAG
ROHRER AG
www.rohrer-oberburg.ch

HEIM AG
Heizsysteme
www.heim-ag.ch

peter maschinen GmbH
handel import service
6265 Roggliswil - Tel. 079 313 33 30
www.petermaschinen.ch



TECHNICA  made by **Auer**

BRUNNHUBER 
KRANE GMBH

 +41 41 676 70 80
CH-6074 Giswil
CH-9445 Rebstein

technica-heukran.ch 



Ihr
Spezialist für
Saatgut

OHS Otto
Hauenstein
Samen

Rafz	044 879 17 18
Ofringen	032 674 60 60
Landquart	081 322 84 84
Orbe	024 441 56 56

www.hauenstein.ch Hoflieferung: Prompt und zuverlässig



Hydro-Entnahmeprofi II
Der vollhydraulische, universelle Hängedrehkran
Die Eigenproduktion unserer Firma

Eignet sich zum Einbringen und Entnehmen von:

- Quaderballen
- Rundballen
- Strohballen
- loses Dörrfutter

Wüthrich LM AG, alte Bernstrasse 2, 4922 Bützberg
062 963 08 48 www.wuethrichlmag.ch info@wuethrichlmag.ch

Stall- einrichtungen

Équipements
d'étables



Einzeltierwaage ALU
Schweine / Schafe,
optional: Ferntüröffner,
Wiegekraft 300 kg
Preis: auf Anfrage
Grüter Waagen GmbH
6274 Eschenbach
Telefon 041 448 22 69

**studer
innovation**
www.studer-innovation.ch



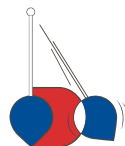
Westermann AX 900
Ausstell-Axialkehrmasch.,
Jg. 2015, Arb.br. 900 mm,
hydr. DW o. elektr. 48 V,
mit hydr. o. elektr. Seiten-
besen, pendelnde Kehr-
bürste, ab Kontrolle
Preis: Fr. 1'750.-
Telefon 071 385 12 64
www.kellerlandtechnik.ch



Westermann CM2 E
Pro N, Demo-Spaltenschie-
ber, Jg. 2024, 250 kg, hydro-
stat. Antrieb, 0-10 km/h
Preis: Fr. 6'550.-
Telefon 071 385 12 64
www.kellerlandtechnik.ch



Westermann CM2 EH
Pro N, Demo-Spaltenschie-
ber, Jg. 2023, 350 kg, hydro-
stat. Antrieb, 0-10 km/h,
Arbeitshydr. 18 l/min,
1 DW Hydr.anschluss
Preis: Fr. 9'750.-
Telefon 071 385 12 64
www.kellerlandtechnik.ch



DIELS
ENTSTRAHLUNGSSPEZIALIST
www.ododiels.ch

**Rhein
Technik**
www.rhein-technik.ch

FLAT 365
DIE JAHRES-FLATRATE FÜR ONLINEANZEIGEN
JETZT ZUM JUBILÄUMS-PREIS
GÜLTIG BIS 30.06.2024 **Fr. 299.-**

Weide- einrichtungen

Équipements de
pâturage

Zäune, Tore,
Sichtschutz

Zaunteam



Jetzt
GRATIS-
Katalog
anfordern.

Mit Sicherheit tierisch
gut eingezäunt.

Gratis-Tel. 0800 84 86 88

SOFTGRIP RILLENMATTE

TROCKENER STAND,
GESUNDE KLAUEN

Weniger Ammoniak
Gesunde Klauen
Einfache Reinigung

6% Gefälle

30 mm

Ruf uns an: 041 929 60 60

Wir beraten dich gerne.

grueter.swiss

GRÜTER

HUBER KONTECH
MEHR ALS METALL UND BAU SEIT 1962

BESCHATTUNGS-, KÜHLUNGS- & LÜFTUNGSTECHNIK

www.saugut.ch



- ✓ Wetterfeste Beschattung
- ✓ Effektive Kühlung im Stall und im Auslauf
- ✓ Zuverlässige Lüftung
- ✓ Bereit für den Sommer



Eglisberg 2 • 6018 Buttisholz | CH
Telefon +41 41 929 59 29* • info@huber-kontech.ch • www.saugut.ch

BLUE EMI MIX 6

CH 900.1008.0000.0

Mix aus 4 WeissBlauBelgier-Stieren. Alle 4 Stiere weisen einen hohen EMI Index aus (EMI = Easy of Management Impact).

**Mix mit 4
WeissBlauBelgier**

**Mélange de 4
taureaux
BlancBleuBelge**

Wenn solche Stiere auf Milchkühe eingesetzt werden, geben sie den Kühen die beste Chance auf eine profitable Laktation ohne Komplikationen beim Abkalben.



Select Star SA TEL 022 349 73 73 • info@selectstar.ch • www.selectstar.ch

BLUE EMI MIX 6

CH 900.1008.0000.0

Mélange de 4 taureaux BlancBleuBelge. Tous les 4 avec des indices EMI (EMI = Easy of Management Impact) élevés. Les taureaux qui se classent haut en EMI Index et sont utilisés sur des vaches laitières, donnent les meilleures chances aux vaches d'accomplir une lactation profitable sans complications lors du vêlage.



6017 Ruswil / LU
041 495 24 71
www.jenni-agrotech.ch

Kälber-MobiBox 1.00 x 1.60m mit integrierter Urin-Auffangwanne

- Hygienische Platten
- Fest verschweisst
- Lüftungsschlitze
- Isolierender Boden
- Urin-Auffangwanne
- Ablaufschieber
- Edelstahl-Räder

Showroom
in Ruswil

KVK- KLAUENPFLEGESTAND 650-SP2

TESTE
MICH

ITIN+HOCH

ITIN+HOCH GmbH
4410 Liestal | Tel. 079 674 75 76
www.fuetterungstechnik.ch

HEYLO-Heutrockner für jeden feuchten Heustock

- einfach, zuverlässig und schnell
- mobiles Gerät auf Rädern
- sparsam im Verbrauch
- wirtschaftlich im Unterhalt
- Leistungen von 50 bis 220 kW
- viele Einsatzgebiete als Trocknungs- und Heizgeräte

Wenn das Wetter nicht mitspielt,
dann helfen

HEYZO

HEUTROCKNER

Miete und Verkauf bei:

FELDER

Kran- & Belüftungsanlagen

CH-6196 Marbach
Tel. 034 493 32 96
www.felder-gmbh.ch

6017 Ruswil / LU
041 495 24 71
www.jenni-lueftungen.ch

Suchen Sie nach der optimalen Lüftungslösung für Ihren Stall?

Wir sind der richtige Ansprechpartner für hohes Tierwohl mittels innovativen und langlebigen Lüftungskonzepten.

Dank unserem Know-how und langjähriger Erfahrung, sowie mit moderner und robuster Technik, bieten wir zuverlässige Ganzjahres-Lüftungssysteme für jeden Stall.

Folgen Sie uns
auf Social Media:

@jennilueftungen

Facebook

Instagram

Beratung
vor Ort

Showroom
in Ruswil

AKTUELL

Sie möchten die Ventilatoren sehen, hören, fühlen?
Jetzt Termin für einen Besuch im Showroom in Ruswil vereinbaren.

Mikronährstoffversorgung und Unterstützung der Entgiftungsorgane

Optimieren Sie die Versorgung Ihrer Schweine auf **natürliche Weise** mit cdVet. Unsere Produkte, MicroAgrar Universal und PhytoStart Probiotic, unterstützen die **innere Gesundheit** und das **Wohlbefinden** Ihrer Tiere.

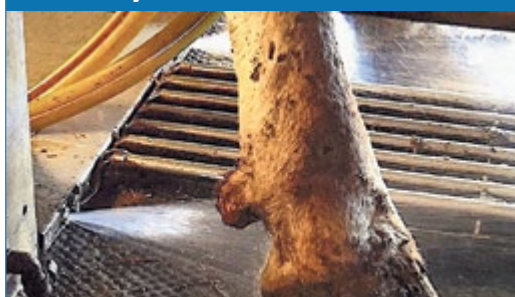


Agrar

cdVet Naturprodukte GmbH
Marcel Schlup
+41 79 652 13 84
schlup72@bluewin.ch

NEUHEIT

Klauenwaschanlage Hydromac - HC 1000



- Ideal gegen Mortellaro
- Automatische Dosierung von Klauenmitteln
- Wasch- und Desinfektionszyklus einstellbar
- Wartungsfrei
- Einfache Montage

Entwicklung und Herstellung
in der Schweiz



Hofstetter Melktechnik GmbH
www.hofstetter-melk.ch
Tel. 056 670 21 12

FÜR OPTIMALE TIERGESUNDHEIT

VITALTRON 2000: FÜR MODERNE TIERHALTUNGS-PROFIS ENTWICKELT

Fütterung und Lebensraum sind massgebliche Faktoren in der Landwirtschaft, um stressstabile Tiere mit einem hohen Wohlbefinden zu halten. Der Flüssigkeits- und Feststoffbeleger Vitaltron 2000 dient primär der Wasseraufbereitung, **erhöht die Futtereffizienz und verbessert entscheidend den Stoffwechsel**. Dadurch steigert sich die Vitalität der Tiere. Der **Ammoniak** im Stall geht innerhalb von drei Tagen zurück, die Stallluft wird deutlich verbessert.

Schauen Sie
sich das Video auf
unserer Website an:
vitaltron.ch



VITALTRON | Tel. 079 436 36 04 | mderiaz@vitaltron.ch | www.vitaltron.ch

Vitaltron®

Der richtige Partner für Ihre Inserate



Unser Team
ist gerne
für Sie da!



Telefon 071 228 10 70
info@100landtechnik.ch

Belüftungen

Ventilation

BalleMax
www.ballemax.ch

TEAM melken.ch GmbH

Steinstrasse 9
3429 Höchstetten
034 413 18 11



Westwind Stallbelüftungen

Durch die Installation einer Westwind Belüftungsanlage sorgen Sie für ein angenehmeres Klima im Stall für Mensch und Tier.

- Weniger Fliegen
- Bessere Luft
- Tiefere Temperaturen
- Ruhigere Tiere
- Angenehmeres Melken



- 96 x 96cm (17.000m³)
- 140 x 140cm (42.000m³)
- 200 x 200cm (71.000m³)

Neue Website -> www.teammelken.ch



Mit Jalousie für Montage
an Aussenwänden

**PROJEKT
ST. URSEN**

Stallbau

**Construction
d'étables**



jakob hofer
www.jakobhoferag.ch

Stallfenster

In jeder Grösse
10 verschiedene
Modelle

www.widmersumis.ch

E. Widmer AG Fensterbau
3454 Sumiswald Tel. 034 431 23 83

GEBA
www.geba.ch / 041 449 50 50

MOLTEC
www.moltec.ch

BALLEN AUFLÖSEN UND VERTEILEN

Wir leben Landwirtschaft!
AT AGRAR-TECHNIK

einfach zuverlässig



079 692 00 89
056 624 90 10
agrar-technik.ch

HUSTLER

IHR ALLESKÖNNER IM STALL

Wir leben Landwirtschaft!
AT AGRAR-TECHNIK

wendig + sackstark!



079 692 00 89
056 624 90 10
agrar-technik.ch

BOBMAN

AKTUELLE TOP-ANGEBOTE



MOBILE STRASSEN-ÜBERFÜHRUNG FÜR WASSER/GÜLLE

neu, Jg. 2024, Breite (Strasse) 2.5 m, Brücke eingef. ca. 3.5 m hoch, Durchfahrtsbreite 4.9 m ausgef., Durchfahrtsbreite 7.1 m (innen), Hub sind 1.6 m, 2x Zugstangen für Transport
Preis: auf Anfrage



EVERS GB-3 GRASNARBENLÜFTER MIT HUBRAHMEN

Jg. 2022, Arbeits- + Transportbreite 3 m, Stachel-länge 210 mm, 72 Messer, 4-fach Lagerung, 4x 100 kg Betongewicht
Preis: Fr. 9'750.-



STABLE BOY MIT BAND, EINSTREUGERÄT

neu, Jg. 2024, ideal für enge Ställe + Pferde-Betriebe, Euro 8, Breite 1.5 m, 525 kg, NEU mit Beschleuniger und Band abnehmbar, Ballen: 1.2 m x 0.9 m / Länge ca. 1.25 m
Preis: auf Anfrage



BEWÄSSERUNGS-ROHRE

Beregung mit PE und/oder Alu-Rohre, div. Grössen und div. Regner ab Lager lieferbar. Div. Regner-teile finden Sie im Shop Agrar-Technik.ch
Preis: auf Anfrage

Wir leben Landwirtschaft!
AT AGRAR-TECHNIK

AT AGRAR-TECHNIK AG
079 692 00 89 • 056 624 90 10
Silostrasse 15 • 5606 Dintikon
info@agrar-technik.ch
www.agrar-technik.ch

Silo- und Silagetechnik

Technique d'ensilage



Tierpflege und Gesundheit

Soins et santé des animaux

Silageverteiler



Völlmin Landtechnik AG 061 985 86 66 voellminag.ch



Mobile-LINE Kälberbox für eine optimale Startphase



Lagerabverkauf
20% Rabatt
Schnell zuschlagen!



- Harn-Auffangwanne mit Ablauf: Gut zum Reinigen und Entleeren
- Beidseitiger Zugang für bessere Betreuung (einfaches Anlernen)

- Hygienische, dauerhafte Materialien: Edelstahl, Kunststoffrost, HPL-Platten
- Fahrbar mit Handdeichsel
- LxBxH: 150 x 92 x 125 cm



Moser Stalleneinrichtungen AG
Fuchsbühlstrasse 12 • 8580 Amriswil
Tel 071 414 38 30 • moser-stalleinrichtungen.ch

Milchkühlung

Refroidisseurs
de lait



Occ.-Milchkühlcenter
ca. 780 Liter, inkl. Kältemaschine, Steuerung und einfache Reinigungsanlage, Steckerfertig
Preis: auf Anfrage
Telefon 052 305 44 00
griesser-kaeltetechnik.ch



Occ.-Milchkühlcenter
ca. 1250 Liter, sehr robuste und leistungsfähige Kältemaschine, spez. für den mobilen Einsatz, mit Reinigungsanlage
Preis: auf Anfrage
Telefon 052 305 44 00
griesser-kaeltetechnik.ch



www.grueter-waagen.ch

Fütterungstechnik

Technique
d'affouragement



BalleMax sd900d
Futtermischwagen 9 m³, Jg. 2000, 1220 Std., selbstfahrend, 48 PS Dieselmotor, Allrad, Waage, Querförderband 2000 mm Aussenbr., Austragshöhe 700 mm
Preis: Fr. 55'000.-
Patric Ledergerber
Telefon 079 503 21 37
www.ballemax.ch



Lucas Spirmix 130 Band
Demo-Futtermischwagen, Jg. 2023, 13 m³, Verteilförderband vo. re./li. mit hydr. Verschiebung, Mischschnecke mit 8 Messern, 2-Gang-Schaltgetriebe, hydr. Stützfuss, Anti-Überlaufenring, 2 hydr. Gegenschnitten, Neodym-Magnet, elektr. Steuerung für Förderband, WW-GW, nicht-programmierbare Waage X400
Preis: auf Anfrage
Marco Kunz: 079 268 42 36



www.stauffer-cie.ch



Marmix Twin F.15
Occasions-Futtermischwagen, Horizontalmischer, Volumen 15 m³, elektrische Waage, Bordhydraulik, Förderband links
Preis: auf Anfrage
Walter Marolf AG
Telefon 079 534 49 03
www.seko-schweiz.ch



Emily Leader'Clean
Kehrmaschine, bodenangetrieben, für Stapleranbau, keine hydr. + elektr. Anschlüsse erford., Seitenbesen li., Wassersprüheneinrichtung, Gesamtbreite 1.8 m
Preis: auf Anfrage



Emily Dis'Fib
Verteilschaufel, Vol. 1.7 m³, Br. 1.7 m, funkt. m. 1 DW, Dosierwalze für gleichmässige Futterablage, Kratzboden m. flachen Schienen
Preis: auf Anfrage



Emily Pick&Go
Demo-Rundballenabwickler, Aufnahme 3-Punkt + Euro, Ballenspiess m. integriertem Hydr.motor, Kratzboden m. feuerverzinkten Schienen, beidseitiger Anbau für Ablage li. + re.
Preis: Fr. 9'900.- inkl. MwSt.



Emily Mini'Dis
Einstreuschaufel, geeignet für gehäckseltes Stroh/ Sägemehl usw., Vol. 1 m³, Br. 1.46 m, Kunststoffband, Rechts- + Linksverteilung, funktioniert m. 1 DW
Preis: Fr. 8'300.- inkl. MwSt.

Verlangen Sie die unverbindliche Dokumentation! Verkauf und Lieferung über den Fachhandel

Agro-Technik Zulliger AG
Bernstr. 13c, 6152 Hüswil
Telefon 062 531 15 60
www.agrotechnikzulliger.ch



Seko Samurai 7500/173
Demo-Futtermischwagen, Horizontalmischer, 17 m³, Förderband beidseitig, WW-GW, elektrische Fernbedienung, hydr. Heckschaufel, Waage programmierbar
Preis: auf Anfrage
Walter Marolf AG
Telefon 079 534 49 03
www.seko-schweiz.ch



Seko Tiger VMF/110
Jg. 2010, 11 m³, Waage, 2-Gang-Getriebe, elektrohydr. Bedienung, benötigt ein EW-Ventil, hydr. Bremse
Preis: Fr. 14'900.-
Telefon 079 800 75 90
landtechnik.brack-ag.ch



www.meierag.ch



Storti Boxer MT 150
Horizontalmischwagen 15 m³, 2 liegende Schnecken, bestens geeignet für Siloballen + Mischungen auf Heubasis, Austragsschieber m. Band li. + re., elekt. Ventilbetätigung, Wiegecomputer, Unten- o. Obenanhangung
Preis: auf Anfrage
Nathan Losenegger
Telefon 079 697 79 72
www.odermatt-lm.ch



Storti Pitbull MT 120
Elektro-Horizontalmischwagen, neu, Vol. 12 m³, Elektrofahrkopf mit starkem Antrieb, 2 liegende Schnecken, geeignet für Siloballen + Mischungen auf Heubasis, Austragsschieber m. Band li. + re., elekt. Ventilbetätigung, Wiegecomputer, Planetengetriebe
Preis: auf Anfrage
Nathan Losenegger
Telefon 079 697 79 72
www.odermatt-lm.ch



Strautmann Verti-Mix 70 m. Waage, Demo, Jg. 2023, Austrag vo. re. + hi. li., mech. Stützfuss m. Schnellverstellung, programmierb. Wiegeeinrichtung PTM HL50, GW mit Scherbolzenkupplung
Preis: Fr. 24'200.-
Telefon 071 385 12 64
www.kellerlandtechnik.ch



Strautmann Verti Mix 1700 Double, stirnseitiger Austrag + Querförderband, 17 m³, Wiegeeinrichtung PTM HL 50, 2-Gang-Getr., hydr. Bedienung f. Austragschieber + Querförderband, zul. GG 11.8 t, WW-GW Walterscheid, ab Service
Preis: Fr. 29'500.-
Telefon 071 385 12 64
www.kellerlandtechnik.ch



www.sumag.ch



Kran- & Belüftungsanlagen
www.felder-gmbh.ch

FLAT 365

DIE JAHRES-FLATRATE
FÜR ONLINEANZEIGEN

Alle Ihre Kleinanzeigen, welche Sie in der Zeitung «100% LANDTECHNIK» inserieren, werden für Sie erfasst und erscheinen für 30 Tage im Online-Anzeigenmarkt auf
www.100landtechnik.ch

JUBILÄUMS-PREIS
NUR FR. 299.-
GÜLTIG BIS 30.06.2024

Telefon 071 228 10 70
info@100landtechnik.ch

einfach
effizient
füttern

BalleMax
ballemax.ch 071 433 24 23

Neu!
SD 900
8 - 10 m³
Live-Demo
vereinbaren

**SWISS
MADE**

Effizient Füttern auf engem Raum
Schmale Gassen, niedrige Scheunen
– Benzin, Diesel, Elektro oder Akku –

Verkauf: 079 503 21 37 Vente: 079 445 31 56

100% TIER & STALL

Gratis-Zeitung für moderne und leistungsfähige Landwirtschaft

Journal gratuit pour la technique agricole moderne et efficace

Mai | Mai 2024

Milchkühlung Seite 2

Refroidisseurs de lait page 2

Fütterungstechnik Seite 2

Technique d'affouragement page 2

Silo- und Silagetechnik Seite 3

Technique d'ensilage page 3

Tierpflege und Gesundheit Seite 3

Soins et santé des animaux page 3

Stallbau Seite 4

Construction d'étables page 4

Belüftungen Seite 4

Ventilation page 4

Stalleinrichtungen Seite 6

Équipements d'étables page 6

Weideeinrichtungen Seite 6

Équipements de pâturage page 6

Hofkrane und -greifer Seite 7

Ponts roulants et pinces page 7

Einstreugeräte Seite 8

Pailleuses page 8

Heiztechnik Seite 8

Chauffages page 8

Verschiedenes Seite 9

Divers page 9

NEU TARIBOL
pflanzlicher
BOLUS
zum TROCKSTELLEN
einfach und wirksam

LGC
LANDINGEN & CO.

026 913 79 84
www.lgc-sa.ch

„Für en guetä Stall
brucht's de MOSER
uf jede Fall!“ 

 **MOSER**
Stalleinrichtungen 