

100% LANDTECHNIK

Gratis-Zeitung für moderne und leistungsfähige Landtechnik

Journal gratuit pour la technique agricole moderne et efficace

März | Mars 2025

Bodenbearbeitung Seite 9
Travail du sol page 9

Saat und Pflege Seite 11
Semis et entretien page 11

Düngung Seite 11
Fertilisation page 11

Pflanzenschutz und Beregnung Seite 15
Protection et arrosage page 15

Erntetechnik Seite 16
Technique de récolte page 16

Futtererntetechnik Seite 17
Récolte de fourrage page 17

Transport und Umschlag Seite 22
Transport et manutention page 22

Hangmechanisierung Seite 27
Mécanisation de montagne page 27

Tier und Stall Verso
Animaux et étables verso

Traktoren Seite 28
Tracteurs page 28

Feld- und Strassenpflege Seite 32
Entretien de terrains et routes page 32

Forsttechnik Seite 33
Technique forestière page 33

Diverses Seite 34
Divers page 34

HOFLADEN
Digitalisiert von A-Z

Verkauf, Waage, Lohn
cbt.ch / 061 981 25 33

CBT
SOFTWARE AG

AGENDA

15. + 22.03.25: Nightparty.ch
eventkultur.ch, 9203 Niederwil SG / Seite 3

22.+23.03.25: Frühjahrs-Ausstellung
Schneider Landmaschinen, 9548 Matzingen TG / S. 3

22.+23.03.25: Jubiläumsausstellung
Meier Landtechnik AG, 6211 Buchs LU / Seite 3

29.+30.03.25: Frühjahrsausstellung
BayWa Technik, A-6820 Frastanz / Seite 4

05.+06.04.25: Ausstellung
Steck AG, 3513 Bigenthal BE / Seite 4

05.04.25: Spring Break Party
eventkultur.ch, 9203 Niederwil SG / Seite 4

© Manfred Antranias Zimmer / pixabay

Ich bin dein Traktorenöl.

Midland – Swiss Quality Oil



Frühling im Anmarsch – Maschinen und Felder in Startposition

Liebe Leserinnen und Leser

Mit dem März erwacht die Vegetation und gibt den Startschuss für eine intensive Zeit in der Landwirtschaft. Während die Felder langsam wieder an Farbe gewinnen, laufen die Vorbereitungen auf Hochtouren: Düngung, Maschinenbereitstellung und erste Einsätze stehen an. Ganz speziell hat aktuell die Hofdünger-Ausbringung und die richtige Düngerstrategie entscheidenden Einfluss für die diesjährigen Ernteerträge und die Bodenfruchtbarkeit.

Die Maschinenauslieferung und Einführung spielt in dieser Jahreszeit eine Schlüsselrolle. Viele Betriebe erhalten jetzt ihre bestellten Traktoren, Bodenbearbeitungsgeräte und Sätechnik. Nicht weniger relevant ist die Maschinenbereitstellung. Die rechtzeitige Wartung und Instandsetzung sind essenziell, um Ausfälle während der Hochsaison zu vermeiden.

Auch der Verkauf von Occasionen ist aktuell ein wichtiges Thema. Die Nachfrage nach gebrauchten Maschinen bleibt hoch, während das Angebot durch den Ersatz von Altgeräten stetig wächst.

Last but not least: Wer seine Maschinen, Dienstleistungen oder Betriebe bestmöglich präsentieren will, setzt jetzt auf eine gezielte Schaltung von Inseraten. Die 100% LANDTECHNIK bietet zahlreiche Vorteile für den Verkauf von Neumaschinen und Occasionen in der Landwirtschaft:

- **Gezielte Reichweite:** Durch die kostenlose Verteilung an alle landwirtschaftlichen Betriebe in der deutsch- und französischsprachigen Schweiz sowie im Fürstentum Liechtenstein erreicht die Zeitung direkt die relevanten Zielgruppen.
- **Rubrik-Einteilung:** Die klare Strukturierung in Kategorien wie Bodenbearbeitung, Saat und Pflege, Düngung, Pflanzenschutz, Erntetechnik, Futtererntetechnik, Transport und Umschlag, Hangmechanisierung, Tier und Stall, Traktoren, Feld- und Strassenpflege, Forsttechnik und Diverses ermöglicht es potenziellen Käufern, schnell und gezielt nach passenden Maschinen zu suchen.
- **Hohe Auflage:** Mit einer Gesamtauflage von 43'000 Exemplaren, davon 35'000 in der Deutschschweiz und 8'000 in der Westschweiz, bietet die Zeitung eine breite Präsenz im Markt.
- **Spezialisierte Zielgruppe:** Durch die Fokussierung auf die Landwirtschaft und verwandte Bereiche werden Streuverluste minimiert, was die Effizienz von Inseraten erhöht.

Haben Sie Fragen? Rufen Sie einfach an. Wir unterstützen Sie gerne bei Ihren persönlichen Vermarktungswünschen.

Wir wünschen Ihnen einen erfolgreichen Start in die Saison und eine optimale Vorbereitung auf die anstehenden Herausforderungen!



Ihr 100% LANDTECHNIK Team

Le printemps est en route – machines et champs en position de départ

Chères lectrices, chers lecteurs

Avec le mois de mars, la végétation se réveille et donne le signal de départ d'une période intensive en agriculture. Alors que les champs reprennent doucement leur couleur, les préparatifs battent leur plein: fertilisation, mise à disposition des machines et premiers déploiements se font attendre. En particulier, l'épandage de fumier de ferme et la bonne stratégie d'engrais ont actuellement une influence décisive sur les rendements des récoltes et la fertilité des sols de cette année.

La livraison et l'introduction des machines jouent un rôle clé à cette période de l'année. De nombreuses fermes reçoivent maintenant les tracteurs, le matériel de travail du sol et les semoirs qu'elles ont commandés. La mise à disposition des machines n'est pas moins pertinente. Un entretien et des réparations en temps opportun sont essentiels pour éviter les pannes pendant la haute saison.

La vente de véhicules d'occasion est également un sujet important en ce moment. La demande de machines d'occasion reste élevée, tandis que l'offre ne cesse de croître en raison du remplacement des anciens équipements.

Dernier point, mais non des moindres: si vous souhaitez présenter vos machines, vos services ou vos entreprises de la meilleure façon possible, vous misez désormais sur un placement ciblé de publicités. 100% LANDTECHNIK offre de nombreux avantages pour la vente de machines neuves et d'occasion dans l'agriculture:

- **Portée ciblée:** En le distribuant gratuitement à toutes les exploitations agricoles de Suisse alémanique et romande ainsi qu'à la Principauté de Liechtenstein, le journal s'adresse directement aux groupes cibles concernés.
- **Répartition par catégories:** La structure claire en catégories telles que le travail du sol, les semis et l'entretien, la fertilisation, la protection des cultures, la technique de récolte, la technique de récolte du fourrage, le transport et la manutention, la mécanisation des pentes, l'élevage et l'étable, les tracteurs, l'entretien des champs et des routes, la technologie forestière et divers permet aux acheteurs potentiels de rechercher rapidement et précisément les machines appropriées.
- **Tirage élevé:** Avec un tirage total de 43'000 exemplaires, dont 35'000 en Suisse alémanique et 8'000 en Suisse romande, le journal offre une large présence sur le marché.
- **Groupe cible spécialisé:** En se concentrant sur l'agriculture et les domaines connexes, le gaspillage est minimisé, ce qui augmente l'efficacité des publicités.

Vous avez des questions? Appelez-nous. Nous serons heureux de vous aider dans vos souhaits de marketing personnel.

Nous vous souhaitons un début de saison réussi et une préparation optimale pour les défis à venir!



Votre équipe de 100% LANDTECHNIK

SINCE 1998 NIGHTPARTY.CH

15. MÄRZ | 22. MÄRZ

DJ REF | LESHUUK

eventkultur.ch

**GRATIS SHUTTLE
AB BHF GOSSAU
079 558 12 90**

**EINTRITT AB
18+**

**TÜRÖFFNUNG
20:00**

**NIEDERWIL BEI
GOSSAU (SG)**

100% LANDTECHNIK
Anzeigeschluss April
Clôture des annonces Avril
31.03.2025

EINLADUNG ZUR FRÜHJAHR-AUSSTELLUNG 2025

Samstagabend ab 20 Uhr
BARBETRIEB

SAMSTAG, 22. MÄRZ 2025

ab 10.00 Uhr

SONNTAG, 23. MÄRZ 2025

ab 10.00 Uhr

*Herzlich
willkommen!*

Nebst einem gemütlichen Werkstatt-Beizli
erwartet Sie ein Ausschnitt aus unserem
umfangreichen Verkaufsprogramm.

SCHNEIDER
Matzingen

Tel. 052 376 16 95
St. Gallerstrasse 9, 9548 Matzingen
www.schneider-landmaschinen.ch

Einladung Jubiläumsausstellung 40 Jahre Meier Landtechnik AG



Samstag + Sonntag, 22./23. März 2025, 09.00 – 19.00 Uhr

Grosse Ausstellung mit allen verfügbaren
Massey Ferguson Traktoren und Ballenpressen

Dienstag - Donnerstag 25. - 27. März 2025

Grosses Traktoren Probefahren
mit diversen Massey Ferguson Traktoren

Meier Landtechnik AG

Dorfstrasse 37
6211 Buchs LU
meier.buchs@bluewin.ch
www.meier-landtechnik.ch

Tel. 062 756 36 80
Fax 062 756 38 07



Ihr Pressenspezialist für die Marken: Massey Ferguson, Fendt, Lely und Welger

Das zeichnet uns als Pressenspezialisten aus:

Nach über 30 Jahren Pressenerfahrung wissen wir was unsere Kunden brauchen. Unsere geschulten Mitarbeiter mit viel Erfahrung lösen jedes Problem an Ihrer Maschine. Bei Sonderwünschen haben wir immer ein offenes Ohr und bieten die passende Lösung an.

Brauchen Sie ein Ersatzteil für Ihre Presse?

Dann können Sie, nur bei uns, Ihre Bestellung bis 19.00 Uhr tätigen und haben Ihr Ersatzteil bis am nächsten Morgen um 06.00 Uhr.

Brauchen Sie Unterstützung bei einem Problem oder bei einer Reparatur?

Wir haben einen 24 h Service, unter der Nummer 062 756 36 80 sind wir für Sie immer erreichbar. Dank unserer sechs ausgebildeten Pressenmechaniker wird Ihnen unkompliziert und schnell geholfen.

Brauchen Sie eine Ersatzpresse?

Wir haben Immer eine passende Ersatzmaschine für Sie bereit. In unserem Maschinenpark sind durchgehend vier bis sechs Maschinen voll ausgestattet für unsere Kunden bereit. Ob Klein-, Quader- oder Rundballenpresse wir haben auch für Sie die passende Maschine bei uns.

Brauchen Sie technische Beratung beim Kauf?

Unser fachkundiges Personal, welches von der Landwirtschaft oder der Lohnarbeit kommt, berät Sie unkompliziert und ehrlich.

Möchten Sie eine Vorführung Ihrer Wunschmaschine?

Dann liefern wir Ihnen gerne die passende Maschine und führen eine Vor- und Einführung bei Ihnen vor Ort durch – und das schweizweit!

Meier Landtechnik AG, Dorfstrasse 37, 6211 Buchs

Telefon 062 756 36 80, meier.buchs@bluewin.ch, www.meier-landtechnik.ch

BayWa

Modernisierung
des Standorts
mit ca. 10.000 m²
Ausstellungs-
fläche

Exklusive
Ausstellungs-
angebote und
Festzelt



Frühjahrsausstellung in Frastanz

am 29./30. März 2025, 9–17 Uhr

BayWa Technik
baywa-technik.at

AUSSTELLUNG

05. + 06. April 2025
9.00 - 16.00 Uhr

steck ag bigenthal

Maschinen- und Motorencenter
Dorfstrasse 39, 3513 Bigenthal
031 705 10 10

MUSIK MIT LÄNDLERCH

KONTAKT: 031 705 10 10

NEU SERVICE-STELLE BRIELMAIER

FESTWIRTSCHAFT

P PARKPLATZ - SIGNALISIERT



SIP

CARON

xelom

Hako

Rapid

STEYR

BECK

SEPP KNOSEL

RIGI

TRAC



Erfolgreiche AgriMesse 2025

Ende Februar wurde das Messegelände der Thun-Expo zum Treffpunkt der Schweizer Land-, Wald- und Forstwirtschaft. Mit über 20'000 Besucherinnen und Besuchern, 200 zufriedenen Ausstellenden und der wunderbaren Stimmung, zieht die Veranstalterin SAV AAS ein äusserst positives Fazit zur diesjährigen Austragung. Eindrücklich hat sich einmal mehr gezeigt, dass die Plattform AgriMesse sehr beliebt ist.

Ein grosses Dankeschön an alle Besuchende, an die ausstellenden Firmen, die Thun-Expo und das AgriMesse-Team – dank Euch haben wir 4 grossartige Messetage erlebt.

Wir freuen uns schon sehr auf die 25. Jubiläums-AgriMesse im nächsten Jahr. Diese findet vom 26. Februar bis 1. März 2026 statt.

Veranstalterin

Schweizerische Agrotechnische Vereinigung SAV
Association Agrotechnique Suisse AAS
Associazione Agrotecnica Svizzera AAS
www.sav-aas.ch

Kontakt

AgriMesse Geschäftsstelle, Hörnlistrasse 11, 8594 Güttingen
Christoph Studer, Messeleiter, 079 650 54 39, info@agrimesse.ch, www.agrimesse.ch



spring BREAK party

5. APRIL



CONTEST
WIN A MEGA TRIP TO
SPRING BREAK
EUROPE CROATIA

KIRIKALS BEATSTYLE KINGS OF GÜNTER

eventkultur.ch

GRATIS SHUTTLE
AB BHF GOSSAU
079 558 12 90

EINTRITT AB
18+

TÜRÖFFNUNG
20:00

NIEDERWIL BEI
GOSSAU (SG)

Neuheit am Knüsel-Stand



Auf der Agrimesse Thun präsentierte die Händlergemeinschaft der Firma Sepp Knüsel AG und Rigitrac als Neuheit das Doppelmessermähwerk «F-Pico» der Firma BB-Umwelttechnik. Dieses Mähwerk besticht durch seinen leichten Aufbau, die hohe Effizienz und das kompakte Design, was es besonders für den Einsatz an Mähtraktoren und in Kommunalbetrieben ideal macht. Der integrierte Pendelbock sorgt für eine optimale Boden Anpassung, was in jeder Umgebung zu einem perfekten Mähergebnis führt. Ebenso grosse Aufmerksamkeit erhielt das SIP Heuernteprogramm, das durch seine hervorragende Qualität und Technik überzeugt.

Abgerundet wurde der Stand durch die einzigartigen Rigitrac-Traktoren, die in verschiedenen Leistungsklassen erhältlich sind. Sie bieten herausragende Vorteile wie höchste Sicherheit im Hangbetrieb, perfekt geeignet für den Frontlader-Einsatz und schonen gleichzeitig den Boden.

Ein weiteres Highlight war der Mähtraktor von Antonio Carraro, der für seine top Qualität und sein gutes Preis-Leistungs-Verhältnis bekannt ist.

Die Händlergemeinschaft bedankt sich herzlich für die zahlreichen spannenden Gespräche und Begegnungen auf der Messe. Die Loyalität und das Vertrauen ihrer geschätzten Kundschaft sind ihnen eine grosse Freude und Motivation. Es war ein Vergnügen, Zeit mit Ihnen zu verbringen und wertvolle Gespräche zu führen. Wenn Sie auf der Suche nach einer passenden Maschine oder einem Fahrzeug sind, helfen wir Ihnen gerne, das richtige Produkt zu finden. **Wir freuen uns auf Ihre Anfrage! Ihr Händlerteam der Firma Sepp Knüsel AG und Rigitrac.**

Sepp Knüsel AG & Rigitrac Traktorenbau AG
Aahusweg 2, 6403 Küssnacht am Rigi
Telefon 041 850 15 33
www.knuesel-sepp.ch, www.rigitrac.ch

SERVO 2000 P: kompakter Anbaudrehpflug von Pöttinger mit hydraulischer Schnittbreitenverstellung



Die leichten Anbaudrehpflüge SERVO 2000 sind für kompaktere Traktoren bis 130 PS konzipiert und in drei- und vierschariger Ausführung mit unterschiedlichen Rahmenhöhen und Körperabständen verfügbar. Die Pflüge sind nun erstmals mit der hydraulischen Schnittbreitenverstellung PLUS erhältlich. Die Anpassung erfolgt ohne Schraubarbeit, einfach und komfortabel während der Fahrt. So lässt sich die Schnittbreite entsprechend der Traktorleistung oder für das beste Arbeitsergebnis adaptieren.

Das intuitive SERVOMATIC-Einstellzentrum ermöglicht ein schnelles Einstellen. So lässt sich der Pflug mit wenigen Handgriffen an unterschiedliche Traktoren anpassen. Durch den voreingestellten Zugpunkt richtet sich der Pflug entlang der optimalen Zuglinie aus. Bei einer Schnittbreitenänderung durch die PLUS-Verstellung werden Zugpunkt und Erstkörperschnittbreite entsprechend mitverstellt.

Sicheres Wenden garantiert die Wendeachse mit 90 mm Durchmesser in Kombination mit dem grossen Wendekörper aus Stahlguss. Der Rahmen in der Dimension 100×100×10 mm sorgt mit dem Haupttrahmenlager und den reduzierten Bohrungen für höchste Stabilität für langjährigen Einsatz.

Pöttinger AG, 5413 Birmenstorf, Telefon 056 201 41 60, info@poettinger.ch, www.poettinger.ch

Innovative Kopplungssysteme BEWALOC setzt neue Massstäbe in der Landmaschinenbranche

Die Erfolgsgeschichte von Beat Walser Land- und Baumaschinen begann 2001 mit der Gründung als Einzelfirma und erhielt 2017 mit der Umwandlung in eine GmbH neuen Schwung. Seitdem hat sich das Unternehmen durch wegweisende Innovationen, wie dem BEWALOC Koppelsystem einen Namen gemacht.

Nach intensiver Entwicklungsarbeit der Idee 2019 und ersten Prototypen im Jahr 2020, startete die Testphase mit ausgewählten Kunden. Bereits 2021 erfolgte die Schweizer Patentanmeldung sowie der Produktionsstart der ersten Serie im Winter 2021/2022. Parallel dazu begann der Aufbau eines breit angelegten Vertriebsnetzes. Mit der Veröffentlichung eines Werbevideos und der Europäischen Patentanmeldung im Sommer 2022 unterstrich BEWALOC seinen Innovationsgeist.



Der Durchbruch auf internationalen Märkten liess nicht lange auf sich warten: Dank der Zusammenarbeit mit führenden Maschinenherstellern wie Ibox, Brielmaier, Monotrac, Tell, Köppl und FBM wurden die Systeme kontinuierlich optimiert und erweitert. Weitere Highlights sind die Messepräsenz auf der Tier&Technik / Agrimesse ab 2023 und die Einführung eines interaktiven QR-Code-Systems im Winter 2024/2025.

Mit der Erteilung des Europäischen Patents im Januar 2025 und der stetigen Weiterentwicklung, wie der elektrischen Verriegelung für Monotrac und Köppl, setzt BEWALOC auf nachhaltige Innovation. Die Zukunft hält spannende Projekte bereit – für eine Landwirtschaft, die effizienter, flexibler und nachhaltiger wird.

Beat Walser GmbH
Land- und Baumaschinen
7204 Untervaz
Telefon 079 476 33 85
info@bewaloc.ch, www.bewaloc.ch

Leerung Ihrer Güllegrube mit dem Saugbagger

Mit unseren Saugbaggern befreien wir Ihre Güllegrube innert weniger Stunden von Ablagerungen. Vor allem in der Landwirtschaft haben sich unsere Cap-Geo-Sauger bewährt. Diese sind momentan die stärksten Sauger im Unterdruckbereich in ganz Europa. Dank der Vakuum-Technik sind sie bestens für staubiges, flüssiges und klebriges Material geeignet. Ideal ist zudem der 10 m³ fassende Behälter, der das gesaugte Material aufnimmt. Dieser lässt sich kippen und um 360° drehen. Dadurch kann die abgesaugte Gülle z.B. problemlos aus einer Höhe von 2.2 m auf einen Anhänger oder in eine Mulde gekippt werden. Durch die hohe Saugkraft können Distanzen von bis zu 200 Meter (horizontal) und 30 Meter (vertikal) problemlos überwunden werden. So können wir auch schwer zugängliche Güllegruben leeren.

Die Leerung erfolgt bei uns ohne zusätzliche Wasserzugabe. Dadurch sparen Sie gegenüber anderen Methoden nicht nur Wasser- und Abwassergebühren, sondern die Saugmenge vervielfacht sich nicht unnötig durch zusätzlich eingebrachtes Wasser.

ERNEFANT – 7x in der Deutschschweiz und sicher auch einmal in Ihrer Nähe.

Gerne beraten wir Sie oder unterbreiten eine kostenfreie Offerte. Wir freuen uns auf Ihre Kontaktaufnahme:

ERNEFANT AG
Baslerstrasse 5
5080 Laufenburg (Hauptsitz)
Telefon 0800 908 908
info@ernefant.ch, www.ernefant.ch



LOVOL-Traktoren – viel Traktor zum kleinen Preis

Kompakt & vielseitig

Die hocheffizienten Lovol-Multifunktionstraktoren im Leistungsbereich von 25 bis 50 PS erledigen auch anspruchsvollste Arbeiten komfortabel und bedienerfreundlich. Die drehmomentstarken 3- bzw. 4-Zylindermotoren werden in der Regel in kleinen und mittelgrossen Betrieben eingesetzt. Die Traktoren sind mit einem stärkeren Fahrwerk und synchronisiertem Getriebe ausgestattet, was für Langlebigkeit und Zuverlässigkeit sorgt. Mit einer Vielzahl von Anschlüssen, die den internationalen Standards entsprechen, kann die M-Serie mit einer Vielzahl verschiedener Anbaugeräte kombiniert werden.

- Synchronisiertes 8+8- bzw. 12+12-Gang Schaltgetriebe/ Wendeschaltung
- Zuverlässige, hochleistungsfähige Vorderachse
- GRAMMER-Komfortsitz (Germany) gemäss gültiger EU-Norm
- Hydraulische Servolenkung
- Maximale Wendigkeit
- Einfache Wartung
- Unabhängige Heckzapfwelle und grosse Hubkräfte
- Ergonomische Innenkabine oder Sicherheitsüberrollbügel
- Beleuchtungsanlage mit Rundumleuchte



Weltweit führende Technologie und Top-Service, die besten Helfer für kleine und mittlere Betriebe

Zur Zielgruppe gehören Landwirtschaftsbetriebe, Garten- und Landschaftsbau, Pferdebetriebe, Industrie und Gewerbe, Gärtnereien, Campingplätze, Tierparks, Betreiber von Biogasanlagen, Stadt-/Gemeindewerkhof, Winterdienstservice und Forst- und Holzwirtschaft.

Die ergonomisch gestalteten Arbeitsplätze mit gut sichtbaren Instrumenten, einstellbarem GRAMMER-Fahrersitz und verstellbarem Lenkrad bieten Ihnen ein komfortables Arbeitsumfeld und sorgen durch diese Ausstattung für sicheren Umgang mit der Maschine. Bei aller Ergonomie und Funktionalität fehlt es nicht an Kraft und Leistung.

Starke Maschinen für intelligente Mobilität und Technik.

Kommen Sie vorbei, wir beraten Sie gerne!

Lerch Dulliken GmbH, Hardstrasse 61, 4657 Dulliken
Telefon 062 295 10 09, info@lerch-dulliken.ch, www.lerch-dulliken.ch

Kompaktes Kraftpaket für den Materialumschlag

Der knickgelenkte Manitou MLA 5-50 H zeichnet sich durch hohe Qualität, Langlebigkeit der Komponenten, Leistungsfähigkeit und Wertbeständigkeit aus. Er ist ohne Schaufel nur 1.33 m breit und dank seines sehr kleinen Wenderadius auf engstem Raum hervorragend manövrierbar. Im Gelände profitiert die wendige Maschine von 35.6 cm Bodenfreiheit und die optionalen Differenzialsperren an der Vorder- und Hinterachse sorgen für maximale Traction. Der MLA 5-50 H verfügt über eine Hubhöhe von 3.07 m und eine Kipplast von 1'880 kg. Mit seinem 3-Zylinder-Motor der Stufe V zeigt er 48 PS Leistung und erreicht eine maximale Fahrgeschwindigkeit von



20 km/h. Bei Bedarf kann der 2'678 kg schwere MLA 5-50 H auf einem 3.5-t-Anhänger zu seinem Einsatzort transportiert werden. In Kombination mit passenden Anbaugeräten wird er zum Allrounder und erbringt Höchstleistungen im anspruchsvollen Materialumschlag. Dabei garantiert der zweistufige hydrostatische Fahrtrieb ein sanftes, komfortables Fahrverhalten und die Inching-Funktion verbindet langsames Anfahren mit schnellen hydraulischen Bewegungen. Die wahlweise offene oder geschlossene Komfortkabine bietet perfekte Rundumsicht und viele interessante Details wie den JSM-Joystick zur Steuerung nahezu aller Hydraulikfunktionen, einen mehrfach verstellbaren Fahrersitz und eine verstellbare Armlehne, die zur Standardausstattung gehören. Zudem erleichtern einfach zugängliche Komponenten und Hydraulikelemente die tägliche Wartung und Connected Machines unterstützt die Planung der Serviceintervalle.

Manitou-Vertretungen

Zentral-/Nordwestschweiz/Bern:
Leiser AG, Telefon 062 749 50 40
www.leiserag.ch

Zürich/Ostschweiz/Tessin:
Aggeler AG, Telefon 071 477 28 28
www.aggeler.ch

Handseife für Arbeitshände



Die besondere Handseife

In der Landwirtschaft sind Hände täglich Wind, Wetter, Erde und harter Arbeit ausgesetzt. Die Hände trocknen aus, werden rissig und Keime können einfach in die Haut eindringen. Unsere speziell entwickelte Handseife (pH-Wert 3.8) auf Molke-Basis wirkt dem entgegen und regeneriert den natürlichen Säureschutzmantel.

- **Sanfte Reinigung:** Entfernt gründlich Schmutz und Keime, ohne die Haut auszutrocknen.
- **Wertvolle Inhaltsstoffe:** Die natürlichen Bestandteile der Molke pflegen und schützen die Haut.
- **Angenehmes Hautgefühl:** Bei regelmässiger Anwendung fühlt sich die Haut weich, geschmeidig und gepflegt an.
- **Schutz vor Austrocknung:** Der natürliche Säureschutzmantel der Haut bleibt dank der milden, leicht sauren Rezeptur erhalten.



- **Überzeugend:** Wer einmal die clappt-Handseife ausprobiert, möchte keine andere mehr – so geht es vielen unserer Kunden.

Einsteigerset Handseife

Im clappt-Webshop ist ein praktisches Einsteigerset erhältlich, bestehend aus einem hochwertigen Seifenspenders aus Edelstahl und einer 1-Liter-Flasche Handseife. Zum Nachfüllen ist die Handseife auch im 5-Liter-Kanister verfügbar.

clappt-Sortiment für die Landwirtschaft

Für die effiziente Reinigung in der Landwirtschaft bietet clappt verschiedene Reiniger für Maschinen und Nutztiere. Die Schaumreiniger sind besonders einfach in der Anwendung. Ein entsprechendes Einsteigerset bestehend aus Schaumlanze und Anschlussverschraubung an ihren Hochdruckreiniger ist erhältlich.



Über clappt

Die Ciaras AG, ein Familienbetrieb aus der Ostschweiz, hat sich auf die Herstellung nachhaltiger Reinigungsmittel unter der Marke **clappt** spezialisiert. Diese Produkte werden auf der Basis von Molke, einem Abfallprodukt aus Käsereien, hergestellt. Durch ein spezielles Verfahren wird die Molke stabilisiert und anschliessend zu hochwirksamen Reinigungsmitteln weiterverarbeitet. Dabei bleiben die wertvollen Reinigungsenzyme der Molke erhalten.

Ciaras AG

Industriestrasse 135
9200 Gossau SG
Telefon 071 383 30 90
info@clappt.ch
www.clappt.ch

Sigrist Anhänger – Ihr Anhänger-Profi für Kipper



Ob auf der Baustelle oder im Wald beim Holzen – ein zuverlässiger Kipper ist unerlässlich für den effizienten Transport von Schüttgut, Holz oder Baumaterialien. Dank ihrer stabilen Konstruktion und durchdachten Kippmechanismen ermöglichen diese Anhänger ein schnelles, müheloses Entladen und sparen wertvolle Arbeitszeit.

Je nach Einsatzgebiet können die Kipper der Marken Böckmann, Vezeko oder Anssems unterschiedlich ausgestattet sein. Sei es mit einem Blech- oder Gitteraufsatz oder unterschiedlichen Kippfunktionen wie zwei- oder sogar dreiseitig kippbar. Auch Hakengeräte mit Mulden führen wir in unserem Sortiment, die sich ebenfalls für die Arbeit im Gelände eignen.

Möchten Sie die Modelle vor Ort anschauen und sich ein Bild machen von Qualität, Grössen und Funktionen? Dann freuen wir uns über Ihre Kontaktaufnahme.

Sigrist Anhänger GmbH, Grindel 20, 6017 Ruswil

Telefon 041 495 13 28, info@sigrist-anhaenger.ch, www.sigrist-anhaenger.ch

Eine effiziente Lösung, der Ramm- und Erdbohrservice von Zaunteam

Zaunteam ist Ihr verlässlicher Partner, wenn es um massgeschneiderte und wirtschaftliche Zaun- und Toranlagen geht. Mit langjähriger Erfahrung und Expertise bietet Zaunteam nicht nur innovative Lösungen für jeden Bedarf, sondern garantiert auch eine fachgerechte und schnelle Umsetzung Ihrer Wünsche. Dabei setzt das Unternehmen auf hochwertige Profi-Werkzeuge, die eine exakte und effiziente Montage ermöglichen. Der professionelle Ramm- und Erdbohrservice sorgt für eine schnelle und zuverlässige Montage Ihres Zauns. Je nach Bodenbeschaffenheit und individuellen Kundenwünschen wird entweder die Pfahlramme verwendet oder Einzelfundamente erstellt, die für einen stabilen Halt sorgen.



Zaunteam Rammservice
für maximale Effizienz

Zaunteam bietet für jeden Bedarf die passende Lösung. Der hohe Qualitätsanspruch und die fachgerechte Verarbeitung der Materialien garantieren, dass die Zaunanlage nicht nur optisch überzeugt, sondern auch langlebig und witterungsbeständig ist.

Alles aus einer Hand – Zaunteam bietet nicht nur die besten Lösungen, sondern auch persönliche Beratung. Bei Fragen rund um Zaunbau und -montage stehen Ihnen die Zaunexperten gerne unter der Gratisnummer 0800 84 86 88 zur Verfügung. Holen Sie sich zudem den druckfrischen Elektrozaun-Zaunkatalog, den Sie kostenfrei von der Website downloaden oder in gedruckter Form anfordern können.

Zaunteam

27 Standorte in der ganzen Schweiz, Gratis-Telefon 0800 84 86 88, www.zaunteam.ch

Warum die Landwirtschaft auf Photovoltaik setzen sollte

Maximieren Sie Ihre Energieeffizienz und reduzieren Sie Kosten: Mit massgeschneiderten Lösungen unterstützt die ÖKOVOOLT Schweiz AG landwirtschaftliche Betriebe dabei, nachhaltig und zukunftssicher zu wirtschaften – von Photovoltaikanlagen bis zu Wärmepumpen, alles aus einer Hand. Mit über **20 Jahren Erfahrung** und mehr als **5000 installierten Anlagen** gehört ÖKOVOOLT zu den führenden Anbietern massgeschneiderter Energiekonzepte für die Landwirtschaft.

Warum Photovoltaik in der Landwirtschaft?

Landwirtschaftliche Betriebe benötigen grosse Mengen Energie – sei es für **Melkanlagen, Lüftungssysteme,**

Bewässerung oder Maschinen. Durch eine eigene Photovoltaikanlage lässt sich dieser Bedarf **autark und kostengünstig** decken. Die Vorteile liegen auf der Hand:

- ✓ Weniger Stromkosten durch Eigenproduktion
- ✓ Unabhängigkeit von Energiepreisen
- ✓ Nachhaltige & umweltfreundliche Energieversorgung
- ✓ Optimale Nutzung grosser Dachflächen & Freiflächen
- ✓ Attraktive Förderungen & steuerliche Vorteile

ÖKOVOOLT – Ihr Partner für nachhaltige Energielösungen

ÖKOVOOLT bietet Photovoltaikanlagen, Dachsanierungen, Wärmepumpen und Ladestationen – speziell abgestimmt auf die Bedürfnisse der Landwirtschaft. Dank



firmeneigener Lagerkapazitäten gewährleistet ÖKOVOOLT kurze Lieferzeiten und eine schnelle Umsetzung. Dabei übernimmt das Unternehmen nicht nur die Planung und Montage, sondern auch alle behördlichen Genehmigungen und Förderanträge, sodass Landwirte sich voll auf ihren Betrieb konzentrieren können.

Jetzt in die Zukunft investieren!

Setzen Sie auf eine zukunftssichere, umweltfreundliche und wirtschaftliche Energieversorgung. Mit ÖKOVOOLT nutzen Sie die Kraft der Sonne optimal für Ihren Betrieb. Lassen Sie sich jetzt beraten und erfahren Sie, wie Sie von einer eigenen Photovoltaikanlage profitieren können!

Jetzt Kontakt aufnehmen und Angebot sichern!

ÖKOVOOLT Schweiz AG

Industriestrasse 22, 9434 Au (SG), Telefon 071 555 00 29
office@oekovolt.ch, www.oekovolt.ch



TOYO-Hoflader – nur bei Lerch Dulliken GmbH

Seit 2018 importieren wir die hochwertigen Hoflader der Marke TOYO inklusive Ersatzteilservice für die Schweiz.

Der Einbau von exklusiven Markenkomponenten aus West-Europa und Japan garantiert eine durchgehend hohe Qualität und Langlebigkeit der Maschinen.

Markenqualität durch Markenkomponenten:

- Hydrauliksteuerung von **Bucher Hydraulic** für ein sicheres, störungsfreies Arbeiten
- Hydrostatischer Fahrtrieb für besonderen Komfort und fließenden Arbeitsablauf von den Antriebsprofilen **Bondoli & Pavesi** aus Italien
- Original Motoren der neusten Generation von **Kubota**, dem weltweit grössten Anbieter von kompakten Dieselmotoren, leistungsstark und zuverlässig. Sie entsprechen den international strengsten Abgasvorschriften in dieser Klasse.

Vielfältige Varianten – für jeden das passende

Modell mit Bügel oder Kabine

Vom Mini 522, dem kleinen starken Helfer bis zum 851er, dem Kraftprotz sind verschiedene Modelle mit unterschiedlichen Ausrüstungen sowie auch ein Teleskoplader erhältlich.

Einsatzmöglichkeiten der Toyo-Hoflader mit passendem Anbauwerkzeug im Garten- und Landschaftsbau, in Industrie und Gewerbe, Land- und Bauwirtschaft, in der Pferdehaltung oder in der Lagerwirtschaft.

- Palettengabel
- Ballenspiess
- Gummischiebeschild
- Multifunktionsschaufel 4 in 1
- Hochkippschaufel
- Mähwerk
- Mulcher
- Rundballengreifer
- Multifunktionsballenträger
- Quaderballengreifer
- Stallungsgabel
- Silogreifschaufel
- Schneeschild
- Schneefräse

Die reibungslose Funktionalität des Toyo-Hofladers macht auch die härteste Arbeit leicht und bietet viele Vorteile:

- Hydrostatischer Fahrtrieb mit Verstellkolbenpumpe
- Joystick für einfachen Fahrtrichtungswechsel sowie einfache, bequeme Steuerung von Hubgerüst und Schaufel
- Standsicherheit durch tief liegenden Schwerpunkt und Breitreifung
- Enorme Hubhöhen und freie Sicht auf das Anbaugerät und den Arbeitsbereich auch bei gehobener Schwinde
- Flexibler Werkzeugwechsel mittels Schnellwechsler ohne abzusteigen



- Robuste Kinematik für kurze Arbeitszyklen durch gross dimensionierten Hydraulikzylinder und dadurch enorme Reisskräfte beim Einkippen. Dies beschleunigt ein rasches Aufnehmen und Entladen des Transportgutes.

Wir haben verschiedene Toyo-Hoflader-Modelle am Lager. Kommen Sie vorbei, wir beraten Sie gerne!

Lerch Dulliken GmbH

Hardstrasse 61, 4657 Dulliken, Telefon 062 295 10 09
info@lerch-dulliken.ch, www.lerch-dulliken.ch

Boden-
bearbeitung

Travail du sol

Pflüge

Charrues



Pöttinger Servo 25
OnLand 3-Schar, neu, 3-Punkt-Anbau Kat. 2, Scherschrauben-Steinbruchsicherung, Schnittbreite 33/37/41/45 cm, Rahmenhöhe 80 cm, Körperabstand 95 cm
Preis: auf Anfrage
Telefon 034 445 39 30
www.bieri-landmaschinen.ch

RUH AG
Handel mit Verschleissteilen
www.ruhag.ch



Vogel & Noot M 950 HA4
Halbaumat, 4-Schar, Jg. 2014, mit Rahmeneinschwenkung, mech. sehr guter Zustand; Verschleiss-teile (zu ersetzen!) Amazone Orig. Fr. 3'000.-/Montage Fr. 1'000.-
Preis: Fr. 8'500.-
J. Leibundgut 079 507 74 18
www.kunz-landtechnik.ch

Eggen und Fräsen

Herses et fraises



Berti 230
810 kg, Arb.br. 2.3 m, GW mit Rutschkupplung, Rotorflansche mit je 6 Messern, 3-Punktbock Kat. 2
Preis: Fr. 5'500.-
Telefon 062 897 14 66
www.odermatt-lm.ch



Kronos 4200
Spatenrolle, neu, Arb.br. 4.2 m, 9 Messerwellen, Messer-Ø 470 mm, hydr. klappbar, 3-Punkt-Anhängung, Arbeitsschwindigkeit 12–15 km/h
ABVERKAUF: Fr. 10'500.-
Kontakt: Christian Walder
Telefon 052 631 19 30
www.gvs-agrar.ch



Kuhn EL162-300
Bodenfräse, Jg. 2006, Arb.br. 3 m, Winkelmesser 95° (mit 2 Schrauben befestigt), mit geradem Werkzeug f. beste Arbeit (Cultitiller), Walze
Preis: auf Anfrage
Telefon 081 413 26 44
www.hrlandmaschinen.ch



Lemken Zirkon 12/300
Demo-Kreiselegge, Jg. 2022, ca. 50 ha, Trapez-packerwalze, Hartmetall-zinken, GW mit Nockenschaltkupplung
Preis: Fr. 22'500.-
Telefon 079 325 18 52

www.wieseneggen.ch

Acker- und Glattwalzen für jeden Bedarf.

Erismann konstruiert Walzen mit Fahrwerk für verschiedenste Anforderungen und zur optimalen Bodenbearbeitung auf schweren und leichten Böden.



Stahlzylinder Ø 70–100 cm

3-fache Abstützung

Wasserbefüllung

3-Punkt-Anbau

Preis auf Anfrage

Erismann AG Seengen
Forst- und Landmaschinen

Erismann AG
Hans Sandmeier

Boniswilerstr. 16
5707 Seengen

Telefon 062 777 18 71
www.erismann-seengen.ch

be strong, be **KUHN**

KUHN

Spezialist für den Ackerbau



- **KUHN** Pflüge
- **KUHN** Grubber
- **KUHN** (Kurz-) Scheibeneggen
- **KUHN** Kreiseleggen und Fräsen
- **KUHN** Sämaschinen
- **KUHN** Einzelkorn sämaschinen
- **KUHN** Feldspritzen

DIE BESTE INVESTITION IN MEINE ZUKUNFT

KUHN Center Schweiz, 8166 Niederweningen
Tel. +41 44 857 28 00, Fax +41 44 857 28 08, www.kuhncenter.ch

Ostschweiz + ZH
Roger Stierlin
079 546 82 12

Zentralschweiz + AG
Christian Wittmer
079 215 53 40

Mittelland + BE/BL
Adrian Wüthrich
079 393 89 11



Maschio Erpice HB Kreiselegge, Jg. 2006, Arb.br. 3 m, 14 Kreisel, Spirowalze, Gelenkwelle
Preis: Fr. 6'500.–
Telefon 032 351 50 20
www.landtechnikschnottwil.ch



Saphir Discstar 305 Profi Demo-Scheibenegge, SKF Scheibenlagerung gekapselt & wartungsfrei, Ø 560 mm, Randleche einstellbar, Dachringwalze 600 mm, hydr. Höhenverstellung
Preis: Fr. 19'800.–
J. Leibundgut 079 507 74 18
www.kunz-landtechnik.ch

LANDTECHNIK SULGEN AG
www.landtechnik-sulgen.ch

Grubber

Chisels



Pöttinger Synkro 3020 Demo, Jg. 2024, 2-balkig m. 7 Zinken, Scherschrauben-sicherung, 3-Punktanbau Kat. 2, 6 gezackte Nivellier-scheiben geführt über Nach-läufer, Arb.br. 3 m, Arb.tiefe 6–20 cm, 90–170 PS nötig
Preis: Fr. 11'900.–
Telefon 034 445 39 30
www.bieri-landmaschinen.ch



agrar-verschleisstechnik.ch



Pöttinger Grubber Arb.br. 3 m, 7 Zinken, Pen-delrotopack 3000, Schar-spitze Durastar
Preis: Fr. 10'500.–
www.maeder-ag.ch

mäder AG
Landmaschinen
Telefon 056 622 54 54
Natel 079 404 45 27



Sternringwalze, Arbeitsbreite 3 m, mit Steinwanne

Sebastian Müller AG
Importeur Schweiz
Bohler 5
6221 Rickenbach LU
Telefon 041 932 03 21



Rabe Bluebird GH neu, Jg. 2022, 3-Punktanbau Kat. III N, 2 Zinkenreihen, Scherbolzensteinsicherung, Arbeitstiefe bis 25 cm, Rohrstabwalze Ø 540 mm
Preis: Fr. 10'900.–
Telefon 052 631 16 00
www.agrar-landtechnik.ch



Rabe Bluebird GR neu, Jg. 2022, verstärkter Anbauturm Kat. III N, 3 Zinkenreihen, Arbeits-tiefe bis 30 cm, Rohrstab-walze Ø 540 mm
Preis: Fr. 12'900.–
Telefon 052 631 16 00
www.agrar-landtechnik.ch



Saphir Allstar Profi 301 Leichtgrubber, neu, 950 kg, zur ober- & ganzflächigen Bearb., Arb.tiefe 3–15 cm, Mammutzinken mit Gänse-fusschar 180 mm (min. 30% Überlappung), ab 65 PS
Preis: Fr. 9'800.–
J. Leibundgut 079 507 74 18
www.kunz-landtechnik.ch



Saphir Allstar Profi 401 Leichtgrubber, Jg. 2018, Arb.br. 4 m, Arb.tiefe 3–15 cm, Mammutzinken m. Gänse-fusschar 18 cm, hydr. Klapp-pung, inkl. Sägerat, Planier-schiene hydr. verstellbar
Preis: Fr. 19'900.–
J. Leibundgut 079 507 74 18
www.kunz-landtechnik.ch



3-teilig hydr. klappbar, div. Arbeitsbreiten, Beleuchtungsanlage



Ökogrubber GSÖ-3, Arbeitsbreite 3 m, mit Nachläufer RPV480

Infos zu Knoche Walzen unter:
www.sebastian-mueller-ag.ch

KNOCHE

HORSCH



Ihre **VERLÄSSLICHE** Wahl
für nachhaltigen Erfolg.

Unsere Gebietsverkaufsleiter stehen Ihnen für Fragen gerne zur Verfügung:
Ostschweiz: Reto Maugweiler, Tel. 076 463 51 15
Mittelland: Lukas Wüthrich, Tel. 079 294 28 30

Agrar LANDTECHNIK

Mehr als Lösungen.

Machen Sie sich bereit für die nächste Saison und profitieren Sie von unseren **ANGEBOTEN AUF DEN HORSCH JOKER UND HORSCH TERRANO!**



Alle Horsch-Händler
und weitere Informationen
auf einen Blick:



Saat und Pflege

Semis et entretien

Säkombinationen

Combinaisons
de semis

Säkombi: Breviglieri MekFarmer 120, Kreisel-egge, 12 Kreisel, Pneupacker m. Nachlaufstriegel; **Krummenacher EPS5, Sämaschine**, Messerscharen, 24 Schare, Fahrgassenschaltung Seedcontrol, mech. Gebläseantrieb
Preis: Fr. 28'000.-
Telefon 034 445 39 30
www.bieri-landmaschinen.ch

KRUMMENACHER
Lohnunternehmen Dietwil
www.lohnunternehmen.ch

Hackgeräte

Houes



Carré Econet Demo-Maishackgerät, ca. 5 ha gelaufen, 4 Reihen mit 75 cm Abst., mech. Klappung federunterstützt, Höhen-einst. über Spindel, Schar-einst. werkzeuglos, Pflanzenschutzscheiben klappb.
Preis: Fr. 9'800.-
J. Leibundgut 079 507 74 18
www.kunz-landtechnik.ch



Carré Rotanet Control 5.4 m, Demo-Sternhackgerät, 10 Module, 60 Hack-Räder, hydr. Klappung 3.2 m, Leistungsbedarf ab 100 PS, 6 Yetter Hacken, 90 mm Abst.
Preis: Fr. 34'500.-
Telefon 071 385 12 64
www.kellerlandtechnik.ch

Alphatec
www.alphatec-sa.ch



Carré Sarclerse Hackstriegel, neu, Arb.br. 6 m, Transp.br. 3 m, Doppelzinken mit Schnellwechselsystem, 4 Hackelemente, 4 Tiefenführungsräder
Preis: Fr. 7'500.-
J. Leibundgut 079 507 74 18
www.kunz-landtechnik.ch



Monosem Super-Crop année 2024, 4 rangs inter-ligne 75 cm, 3 corps de sarclage SCD avec 5 dents ressort (+ 2 avec 3 dents) et socs 150 mm avec disque de protection plantes, 3^{ème} point mécanique, distributeur d'engrais 2x175 l
Prix: Fr. 19'100.-
Contact: Rémy Vaucher
Téléphone 078 770 23 20
www.agrar-landtechnik.ch



Monosem Super-Crop neu, Jg. 2023, 4-reihig Mais mit 75 cm Reihenabstand, manuell klappbar, 3x SCD Hackelemente à 5 Federzinken (+ 2x à 3 Zinken) mit 150 mm Schar u. Pflanzenschutzscheiben
Preis: Fr. 7'250.-
Kontakt: Reto Maugweiler
Telefon 076 463 51 15
www.agrar-landtechnik.ch



Pöttinger Rotocare V6600, Demo-Rollhackgerät, Arb.br. 6.6 m, 3-Punktanbau Kat. II & III, hydr. Klappung DW (3-teilig), 74 Rotorsterne (Ø 540 mm) à 16 Zinken, Steinschutzgitter, Leistungsbedarf ab 90 PS
Preis: Fr. 26'000.-
Telefon 034 445 39 30
www.bieri-landmaschinen.ch



Schmotzer AV5 Ausstell-Verschieberahmen, feinfühliges Parallelversch. über Doppelrahmen, für Arb.br. bis 9 m, Seitenversch. 64 cm (+/- 32 cm), schneller Gerätewechsel durch Fangkupplungen, inkl. **Kamerasystem HORUS**
Preis: Fr. 23'500.-
Kontakt: Reto Maugweiler
Telefon 076 463 51 15
www.agrar-landtechnik.ch



Schmotzer neu, Jg. 2022, 6 Reihen Hackgerät Verschieberahmen + Kamerasteuerung, hydr. klappbar, Reihenabstand 6x75 cm, Kombi-Zahnschutzrollen + Fingerhacken, 2 Hangscheiben
Preis: auf Anfrage
Telefon 062 897 14 66
www.odermatt-lm.ch



Treffler TS 1520/HN Ausstell-Präzisions-Zinkenstriegel, Arb.br. 15 m mit je 10 cm Überlappung, 6 Stützräder, hydr. zentr. Zinkendruckverstellung, el. hydr. Steuerung (Albatrosstellung) der Striegelfelder
Preis: Fr. 49'000.-
Kontakt: Reto Maugweiler
Telefon 076 463 51 15
www.agrar-landtechnik.ch

MaschinenCenter
Rebstein
www.mcreb.ch

SCHNEIDER
Metzingen
schneider-landmaschinen.ch

Düngung

Fertilisation



Fliegl Compact 7.5 m Demo-Schleppschuhverteiler, 580 kg, Fassanbau & 3-Punkt, beste Bodenanspassung m. integr. Hangaussgl., Schnecke & Wanne Edelstahl, Rahmen vollverzinkt, 30 Schlauchabgänge
Preis: Fr. 14'500.-
J. Leibundgut 079 507 74 18
www.kunz-landtechnik.ch

Düngerstreuer

Épandeurs d'engrais



Eurospand S 273 L neu, 57 kg, 200 l, Aufnahme Kat. 1, GW, Filtergitter, Anti-Kipp-Stützfuss, Schutzbügel; statt Fr. 1'320.-
AKTION: Fr. 990.-
Telefon 041 484 10 01
www.zihlmann-landmaschinen.ch

Güllentechnik

Technique de purinage



Agrar SVK Schleppschlauchverteiler, neu, Jg. 2024, Arb.br. 5.5-9 m, vollverzinktes Gestänge mit abschmierbaren Drehgelenken, SPS-Steuerung f. autom. Drehrichtungswechsel des Verteilkopfs; opt.: 3-Punkt-Anbaubock inkl. Zugrohr m. Storzkuppl., hydr. Hangaussgleich
Preis: auf Anfrage
Telefon 052 631 16 00
www.agrar-landtechnik.ch



Hochdruckschlauch aus Polyurethan, Temperaturbereich -50°C bis 75°C
Preis: auf Anfrage
Telefon 079 552 48 19



MFH SPP 380.2 A11 P01 Schneckenpumpe mit Funk, Stator neu, Variator/stufenlos, ab Service
Preis: Fr. 7'800.-
Telefon 041 484 10 01
www.zihlmann-landmaschinen.ch



Wälchli Rota 720 Schneckenpumpe mit Funk, 50 m³/16 bar, Stator & Rotor neu, Lagerstuhl auf grosse Welle umgebaut, Funksteuerung über Riemenkupplung, guter Zustand
Preis: Fr. 9'800.-
Telefon 041 484 10 01
www.zihlmann-landmaschinen.ch

Ihr Verschleissteile-Spezialist

langlebig • qualitativ • kundenorientiert

RUH AG bietet Verschleissteile für:

- Pflüge • Kreiseleggen • Grubber • Eggen
- Mulcher • Spaten und vieles mehr.



Verschleissteile mit oder ohne Hartmetallbeschichtung.
Es gibt bei besserer Adresse als d'RUH AG in Ramsen.

RUH AG
Handel mit Verschleissteilen

CH-8262 Ramsen
Tel. 052 743 22 71
info@vdruh.ch

www.ruhag.ch

TECHNIK
kurmann
Kurmänn Technik AG
CH-6017 Ruswil
Telefon 041 496 90 40
www.kurmann-technik.ch



HANS MEIER AG
Maschinenfabrik
CH-6246 Altshofen

T +41 (0)62 756 44 77
F +41 (0)62 756 43 60

info@meierag.ch
www.meierag.ch



FREIBURGHaus

Nous sommes les professionnels
des interventions
de nettoyage efficaces !



Nettoyage de digesteur

Nous vous garantissons le nettoyage de votre
digesteur en respectant un temps d'arrêt
minimal de l'installation.



Mélangeur de lisier

Grâce à notre mélangeur de lisier mobile,
nous pouvons accéder à tous vos grands
réservoirs à partir d'un seul emplacement -
ceci de façon rapide et rentable.



Aspiration des fosses à lisier

Aspiration des résidus dans les fosses à lisier
avec des aspirateurs de forte puissance.

Contactez-nous pour obtenir un devis :

Freiburghaus AG

Chrummatt 50
3175 Flamatt

Tél. 031 741 94 94

info@freiburghaus-flamatt.ch

www.freiburghaus-flamatt.ch

Mobile Rührwerke



aktuell bim Völlmin



Probleme mit der
Schwimmdecke?
Wir lösen Sie....!

061 985 86 66

info@voellminag.ch



Hemmikerstrasse 51

4466 Ormalingen



GYSI
PUMPEN / POMPEs

Die Kraft unserer Pumpen

www.gysi-pumpen.ch / 026 411 30 71





IHR EXPERTE IM RÜHRWERKBAU

von Arx
Rührwerkbau

ruehrwerkbau.ch



DAS STROMSPAR- RÜHRWERK

Die optimale Lösung
für Neubauten oder
bestehende Jauchegruben.

Jetzt mit der neuen leistungsstarken Ausführung.

ERNE FANT

Mobile Saugtechnik in der Landwirtschaft

extrem leistungsfähig, sauber, schnell

Reservation:
0800 908 908



- Güllegruben entleeren & reinigen, auch inkl. kantonaler Abnahme möglich
- Fermenter & Biogasanlagen entleeren
- Hühnerställe ausmisten



Mich kann man auch mieten!

kohli

Gülle- und
Umwelttechnik



Kohli Separator Mobil oder Stationär

Holen Sie das Beste aus Ihrer Gülle heraus!

6038 Gisikon
T +41 41 455 41 41

kohliag.ch



Jeantil EVR 12-8

neuf, année 2023, système
d'épandage EPAN5, porte
ar. hydr., tension de la chaîne
du fond mouvant autom.,
cardan grand angle, freins à
air 2 conduites avec régula-
teur ALB, expertisé 40 km/h

Prix: Fr. 49'500.-

Contact: Jérôme Kolly
Téléphone 079 749 30 61

www.agrar-landtechnik.ch

Ihr Partner für

Tauchmotorrührwerke
stationär oder fahrbar

Hochdorfer

Technik AG



Absenk-
vorrichtung
komplett
rostfrei

**Spezialist für
Gülletechnik**

Hochdorfer Technik AG Telefon 041 914 00 30
6403 Küssnacht am Rigi info@hochdorfer.ch



Wälchli Rota 820
Schneckenpumpe 60 m³,
mit 25 PS El.-Motor und
Agropilot, 18 bar, m. 2-Rad-
wagen, Druckstutzen Storz
Preis: auf Anfrage
Telefon 079 552 48 19

Mist- und Kompoststreuer

Épandeurs à fumier
et composte



Farmtech Superfex 1200

Jg. 2020, Fuderzähler,
Bordhydraulik, 4 stehende
Walzen, Stützfuss hydr. mit
Handpumpe, 40 km/h mit
Luftbremsen, Tandemach-
se mit Bereifung 500/50-17
Preis: Fr. 21'500.-
Telefon 079 325 18 52



Jeantil EVR 14-12 EPAN6

Demo, Jg. 2024, Tellerstreu-
werk m. 2 liegenden Fräsen,
hydr. Streubegrenzer li.+re.,
autom. Kettenspannung
für Kratzboden, WW-GW,
K80 Untenanh., 2-Leiter-DL-
Bremsen mit ALB Lasten-
regler, ab MFK 40 km/h
Preis: Fr. 62'500.-
Telefon 052 631 16 00
www.agrar-landtechnik.ch

Pumpen

kohli

Gülle- und
Umwelttechnik



Wangen Schneckenpumpe

- Traktorbetrieben mit/ ohne
Magnetkupplung
- Elektrobetrieben Schützensteuerung
oder FU

6038 Gisikon · T +41 41 455 41 41



Powerpumpe

Auch mit Luftkompressor
zum Ausblasen der Leitung
erhältlich

kohliag.ch

Mistkrane

Grues à fumier



TBM Mistgreifer/-zangen

neu, Jg. 2024, div. Grössen
von 45 bis 110 cm erhältlich
Preise: auf Anfrage oder
[www.wildtech-appenzell.ch/
shop/greifer/mistgreifer](http://www.wildtech-appenzell.ch/shop/greifer/mistgreifer)
Telefon 079 351 59 30



Miststreuer 10.5 m³

1.95 x 4.50 m, 4-Walzen-
Feinstreuwerk, Stauwand,
sofort lieferbar
Preis: auf Anfrage
Telefon 071 411 64 94



SIP Orion 80

Jg. 2023, Vol. 14 m³, hydr.
1-Leiter-Bremse, Stau-
schieber hydr., Aufsatzbord-
wand, Dreieck-Warntafel-
satz, Pneu 500/55-20 12PR
Preis: Fr. 26'000.-
Telefon 041 850 15 33
www.knuesel-sepp.ch

Saug-, Druck- und Pumpfässer

Citernes à pression



Agrar DF 4000

4000 l, LED-Beleuchtungsanlage, GW + Verteiler
Preis: Fr. 7'450.-
Telefon 071 385 12 64
www.kellerlandtechnik.ch



Agrar DF 6500

Swissline, neu, 3 Sicherheitssyst. + Saugflansche li.+re., orig. BP-Hochleistungskompressor mit autom. Schmierung inkl. Luftrührwerk, 2-Leiter Bremsanlage mit ALB; **Schleppschlauchverteiler Agrar SVK-750/30**, Vogel-sang-Verteilkopf m. Spezialstahl Schneidmessern, Arb.br. 7.5 m, hydr. ein- und aufklappbar, betriebsbereit
Preis: Fr. 57'500.-
Telefon 052 631 16 00
www.agrar-landtechnik.ch



Agrar PF 7000 RK mit Schleppschlauchverteiler SVK 750/30, neu, Jg. 2023, Deichsel Obenanhangung, WW-GW m. Scherbolzenkupplung, Drehschieber hi. DS 150, Verteiler 30 Abgänge, 2-Leiter-DL-Anlage mit ALB-Lastenregler, ab MFK
Preis: Fr. 75'000.-
Telefon 052 631 16 00
www.agrar-landtechnik.ch



Agrar Pumpfass 10700

Schneckenpumpe: Jg. 2022, 4000 l/min; Schleppschlauchverteiler: 15 m, Jg. 2020; Bremsen und Pneu neu, MFK 2022
Preis: Fr. 46'000.-
Kontakt: Alfred Rüedi
Telefon 079 662 24 86
www.agrar-landtechnik.ch



Agrar DF 6500

3 Sicherheitssyst. + Saugflansche li.+re., 1 Saugschlauch + 1-rohr à 3 m, 2-Leiter Bremsanl. mit ALB-Regler über Füllstandsanzeige; **Agrar SVK-750/30**, vollverzinktes Schleppschlauchgestänge, Arb.br. 7.5 m, hydr. ein-/aufklappbar
Preis: Fr. 56'800.-
Telefon 062 897 14 66
www.odermatt-lm.ch



Agrar DF 8000 RK

Jg. 2024, m. Radkasten, Zentraldeichsel unten m. K80, Deichselfederung + hydr.-verstellung, 9000 l Kompressor m. Ölabscheider + Schalldämpfer, DL-Anlage m. Bremskraftregler, ab MFK 40 km/h, **Schleppschlauchverteiler 9 m mit Tropfstopp**, Bedienung elektr.
Preis: Fr. 78'800.-
Telefon 062 897 14 66
www.odermatt-lm.ch

Stark Technik

www.stark-technik.ch

Planung Entwicklung Produktion

MEYER GRUPPE
MEYER AG **SCHWEIZER AG**
Stallbautechnologie Umwelt- und Biogastechnologie



Unsere Pumpen bestehen den Kaffeetest!

STARKE PRODUKTE FÜR HARTE ARBEIT

CH-6023 Rothenburg

CH-9536 Schwarzenbach

Telefon 0848 100 800

info@meyergruppe.ch

www.meyergruppe.ch



Agrar PF 22000 Tridem
de démonstration, année 2020, pompe à vis Wangen GL 65 F 140.0 avec fermeture autom., bras d'aspiration 200 mm, attelage en bas K80/4t, distributeur Bomech Farmer 15 m
Prix: sur demande

Contact: Jérôme Kolly
Téléphone 079 749 30 61
www.agrar-landtechnik.ch



Briri VTW 80

Jg. 2004, 7500 l, hydr. 1-Leiter-Bremse, 30 km/h, Mösch-Verteiler, pneum. Rührwerk, Vorbereitung für Schleppschlauch, Ansaugung hinten + Seite, ab Kontrolle
Preis: Fr. 12'800.-
J. Leibundgut 079 507 74 18
www.kunz-landtechnik.ch



Güllenfass 6000 Ltr.

mit Schleppschlauch, tiefer Schwerpunkt!!! Nehme def. Fass an Zahlung.
Preis: auf Anfrage
Telefon 071 411 64 94

SCHALLBERGER
www.schallberger.ch




MIT SCHLEPPFIX IN DIE NEUE GÜLLESAISON






- ohne Ablaufschläuche
- kein rotierender Verteilkopf
- grosse Kraftstoffersparnis
- einfache Bedienung & Wartung



SWISSTEC AG
SPEZIALMASCHINENBAU

CH-9535 Wilen b. Wil
info@swisstecag.ch

Tel. +41 71 923 23 72
www.schleppfix.ch



NUTZEN STATT BESITZEN.

Mieten ist ressourcenschonend und bedeutet für den Mieter weder eine Investition tätigen noch für Unterhaltskosten aufkommen – kurz: kein finanzielles Risiko.



Hadorn Hofdünger-Technik AG

Tel. 062 957 90 40

www.hadorns.ch



hadorn

Mehr als Lösungen.



Fliegl VFW 4000 lt
Jumbo Line, Demo, Jg. 2022,
Ansaugstutzen li. + re.,
Lufrührwerk, Knickdeichsel mit Federung
Preis: auf Anfrage
Telefon 041 484 10 01
www.zihlmann-landmaschinen.ch



Druckfass 7100 S
Alpina 2, Fassungsvermögen 7119l, DL-Bremsen, Vakuumpumpe, Schleppschuhverteiler Pendislide-Basic Breite 7.5m, Beregnung 800/45 R26.5 BKT 630
Preis: auf Anfrage
Telefon 056 622 54 54
Natel 079 404 45 27
www.maeder-ag.ch



Fliegl VFW 8600
JumboLine, Demo, DL-Bremsanl. m. ALB-Regler, Zugdeichsel Obenanhängung, GG 12t, 40 km/h, hydr. Glockenschieber hi., Schleppschuhverteiler Skate 90, Staukasten hydr. zu öffnen inkl. 1 Steuerblock
Preis: Fr. 59'900.-
J. Leibundgut 079 507 74 18
www.kunz-landtechnik.ch



Transporttank Alu
11 m³, mobil, für Hakengerät, hydr. angetriebene Drehkolbenpumpe, ideal für 2- o. 3-achsige Hakengeräte
Preis: Fr. 16'700.-
Telefon 071 385 12 64
www.kellerlandtechnik.ch

Pflanzenschutz und Beregnung

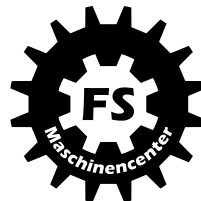
Protection et arrosage



www.kuhncenterschweiz.ch

Spritzen

Pompes à traiter



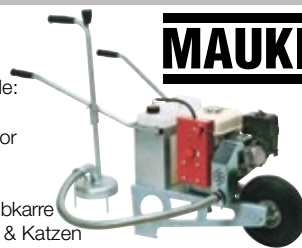
www.fs-maschinencenter.ch

Mäusevernichter



Entscheidende Vorteile:

- ✓ 100% Wirkung
- ✓ 5,5 PS Honda Motor
- ✓ mit Benzinpumpe
- ✓ grosse Reichweite
- ✓ feuerverzinkte Schubkarre
- ✓ gefahrlos für Vögel & Katzen



www.mauki.ch Tel. 071 973 80 40
Brühwiler Maschinen AG, 8362 Balterswil

Landtechnik-Müller.ch
8225 Siblingen, 052 682 18 70

innovativ & präzis

CAFFINI
SPRAYERS EQUIPMENT

Klar im Vorteil
mit Müller
Siblingen

- Sprühgeräte
- 3-Punkt Spritzen
- Anhängfeldspritzen
- Selbstfahrerspritzen

Erntetechnik

Technique de récolte

Mähdrescher

Moissonneuses batteuses



Fendt PowerFlow 22'
barre de coupe 6.8 m, année 2021, cisailles à colza g. & dr., vis à colza, rabatteur pliable
Prix: Fr. 30'000.-
Contact: Fabien Vögele
Téléphone 079 638 22 39
www.gvs-agrar.ch



Fendt PowerFlow 22'
Jg. 2021, Arb.br. 6.8 m, Rapsmesser re. + li., Rapschnecke, Ährenheber, klappbare Halmteiler, neuwertig
Preis: Fr. 30'000.-
Telefon 052 631 19 60
www.gvs-agrar.ch



Fendt C 5275 PL
Jg. 2013, 1593 Std., 306 PS, Hydrostat m. 4-Gang-Schaltgetr., Allradachse, Strohhäcksler; PowerFlow-Schneidwerk 5.5 m, Multikuppler, 2 el. Raps-trennmesser; kpl. revid., ab Service + MFK 2025
Preis: auf Anfrage
Telefon 052 631 19 60
www.gvs-agrar.ch



Fendt C 5275 PL
année 2013, 1593 h, 306 cv, boîte hydrostat. 4 vitesses, broyeur de paille, régulation barre de coupe Auto-Level, barre de coupe PowerFlow 5.5 m, multicoupleur, 2 cisailles à colza électr., batteuse & barre de coupe entièrement révisées, expertise 2025
Prix: sur demande
Contact: Fabien Vögele
Téléphone 079 638 22 39
www.gvs-agrar.ch

Kurt freitag
Landmaschinen
freitag-landmaschinen.ch

BUCHER
landtechnik
www.bucherlandtechnik.ch



John Deere 9780i cts
année 2006, avancement hydrostatique, 4x4, moteur 1703 h / tambour 920 h, broyeur de paille, barre de coupe 622R 6.7 m
Prix: Fr. 58'000.-
Contact: Gaëtan Lavanchy
Téléphone 079 501 75 53
www.gvs-agrar.ch



Laverda M304 SL
année 2005, 270 cv, moteur 3300 h, caméra de recul & 2^e caméra sur le crochet, broyeur de paille, barre de coupe 5.4 m, multicoupleur
Prix: sur demande
Contact: Gaëtan Lavanchy
Téléphone 079 501 75 53
www.gvs-agrar.ch



Laverda M304 SL
Jg. 2005, 3300 Motor-Std., Allradachse, Rückfahrkamera + 2. Kamera auf Anh. kuppl., 5-Schüttlermasch. mit MCS Plus Dreschwerk, Strohhäcksler; Schneidwerk 5.4 m, TerraControl-Schneidwerksführung, Multikuppler
Preis: auf Anfrage
Telefon 052 631 19 60
www.gvs-agrar.ch



John Deere 9780i cts
Jg. 2006, 1703 Motor-Std., 920 Trommel-Std., Hydrostat, Allrad, Strohhäcksler, Schneidwerk 622R 6.7 m
Preis: Fr. 58'000.-
Telefon 052 631 19 60
www.gvs-agrar.ch

Verschiedenes

Divers

NIEMEYER
0049 (0) 5241 / 95764 - 1
www.niemeyerweb.de



Waage für Markt
Egalisieren, geeicht, verschiedene Modelle
Preise: auf Anfrage
Grüter Waagen GmbH
6274 Eschenbach
Telefon 041 448 22 69
www.grueter-waagen.ch

Brack
Landtechnik AG
www.brackag.ch



Kondor

www.kondor.ch

Wieseneggen:

„Das Original“
mit widerstandsfähigen
Sphäroguss-Werkzeugen

Warmlufttrockner:
für Werkstätten, Hallen
und die Heutrocknung



Verkauf durch Ihren Kondor-Händler

Benassi Motorgeräte:

- Raupentransporter
- Motormäher
- Motorhacken
- Bodenfräsen



Generatoren:

- mit Zapfwellenantrieb
- mit Honda Benzinmotoren
- 230V und 400V



Dünger-/Salzstreuer:

Ein- und Zweiseibenstreuer



Kronenberg
Maschinen und Fahrzeuge AG

Menznauerstrasse 40, 6130 Willisau, Tel. 041 970 21 33
Fax 041 970 42 33, www.h-kronenberg.ch
email: h.kronenberg@bluewin.ch

eshop.h-kronenberg.ch

**Futterernte-
technik***Récolte de fourrage***Motormäher***Motofaucheuses***Div. Aebi CC**

Vorführmodelle an Lager:
CC 110 / CC 36 / CC 56 / CC 66

Preise: auf Anfrage



Telefon 033 748 87 00
www.riebenag.ch

**Aebi CC 36**

Jg. 2015, 10 PS, 2.2 m A81
Mähbalken, ab Service;
Bereifung a.V. Pneu Rad/
Flexispike/Stachelwalzen
4-reihig/LS-Grip

Preis: Fr. 12'400.-

Telefon 033 748 87 00
www.riebenag.ch

**Aebi CC 36**

neu, Jg. 2023, 14 PS, mit
div. Mähbalken und Berei-
fungen an Lager

Preis: auf Anfrage

Telefon 033 748 87 00
www.riebenag.ch

**Rapid 505**

Subaru/Robin 13.5 PS
Benzinmotor neuwertig,
Ausleger & Balken 2.5 m,
ab Service

Preis: Fr. 4'400.-

Telefon 041 484 10 01

www.zihlmann-landmaschinen.ch

**Rapid Monta S161**

Jg. 2023, 92 Std., 16 PS,
196 kg, hydrostat. Fahr-
trieb, 2.5 m Fingerbalken,
Topzustand, ab Service

Preis: Fr. 22'000.-

Telefon 041 979 14 24

www.mehrlandtechnik.ch

**Seeber PowerMax 2.15**

Demo-Heuschieber, Jg.
2021, 2.15 m mit gesteuertem
Pick-up mech., klappbare
Seitenbügel, 3 Laufrollen
alle verstellbar, passend
an Aebi/Rapid/Reform

Preis: auf Anfrage

Telefon 033 748 87 00

www.riebenag.ch



www.matzinger-maschinen.ch

Mähwerke*Faucheuses***Fella Ramos 260 FK**

Demo-Front-Scheiben-
mäherwerk, Jg. 2021, 410 kg,
Arb.br. 2.50 m, Kraftbedarf
ca. 30 PS, ideal an Zwei-
achsmäher Reform/Aebi;
a.W. GW (+ Fr. 350.-)

Preis: Fr. 9'800.-

Telefon 041 484 10 01

www.zihlmann-landmaschinen.ch

**Fella Ramos 2460 ISL**

Demo-Heckscheibenmä-
herwerk, Jg. 2023, 510 kg,
Arb.br. 2.42 m, Transp.höhe
3.3 m, Klingenschnell-
wechsel, Schwadbr. 1.65 m

Preis: auf Anfrage

Telefon 033 748 87 00

www.riebenag.ch

**Fella Ramos 3160 FQ-RC**

neu, Jg. 2020, Frontspiegel
mit Halter, hydr. Seiten-
verschiebung, Warntafeln
und Beleuchtung

Preis: Fr. 18'300.-

Kontakt: Gaëtan Lavanchy

Telefon 052 631 19 96

www.agrar-landtechnik.ch

**Fella SM 260**

Front-Scheibenmäherwerk,
Jg. 2016, 410 kg, Arbeits-/
Transp.breite 2.5 m, 4 Mäh-
scheiben, ZW 540/750/1000
U/min re. + li., sehr guter
Zustand, ab Service

Preis: Fr. 4'600.-

Telefon 033 748 87 00

www.riebenag.ch

**Neues light Mähwerk
Ab 14 PS!
Händler gesucht!**



**Ihr Zulieferant für Mähwerke mit
einem sehr grossen Sortiment!**

- Motormäher
- 4 Radmäher
- Traktoren
- Seitenmäherwerk
- Messertrp-Kiste
- uvm



ERNI
LANDMASCHINEN AG

Menzbergstrasse 5

6122 Menznau

041 493 10 33

Chamäleon

- Hightech Schneidwerk
- konkaver Schnitt
- patentierte Mähtechnik



WEPFER
TECHNICS AG

WEPFER TECHNICS AG
Thurtalstrasse 40 8450 Andelfingen
Tel. 052 316 24 52 www.wepfer-technics.ch



Fendt Cutter 2940
Front-Trommelmähwerk,
Jg. 2018, 320 Std., Arb.br.
2.9 m, 4 Trommeln,
1000 U/min, Akkordanbau
Preis: Fr. 5'700.-
Telefon 041 850 15 33
www.knuesel-sepp.ch



Fendt Cutter 3140 FPV
Demo-Front-Trommel-
mähwerk, 4 Trommeln,
2+2 Schwadscheiben,
Pendelbock, Arb.br. 3.06 m,
Schwadbite 1.2–1.6 m,
Schnitthöhenverstellung
Preis: auf Anfrage
Telefon 062 897 14 66
www.oder-matt-lm.ch



Fendt Slicer F310
Front-Scheibemähwerk,
Arb.br. 3 m, 6 Mäh-scheiben,
Messerschnellwechsel,
flexible klappbare Aussen-
schütze
Preis: Fr. 13'800.-
Telefon 062 897 14 66
www.oder-matt-lm.ch



Kersten DMF-275-Z
Doppelmesser-Frontmäh-
werk, neu, Jg. 2025, 320 kg,
Arb.br. 2.75 m, eigene Öl-
versorgung, passend an
Traktor / Zweiachsmäher
Kat. 1+2, inkl. Gleitsohlen,
Schwadräder, GW
Preis: auf Anfrage
Telefon 041 979 14 24
www.mehrlandtechnik.ch



Knüsel Blitz 260 Express
Front-Scheibemähwerk,
Jg. 2009, mit Aufbereiter,
Arb.br. 2.6 m, neues Mäh-
blatt, revidiert, inkl. GW
Preis: Fr. 10'400.-
Telefon 041 484 10 01
www.zihlmann-landmaschinen.ch



Knüsel Blitz Express 300
leichtes Front-Scheiben-
mähwerk, Jg. 2011, integ-
rierter Aufbereiter 1000 li.,
guter Zustand
Preis: Fr. 10'500.-
Telefon 041 484 10 01
www.zihlmann-landmaschinen.ch



Knüsel Tornado 306 Plus
Front-Scheibemähwerk,
Jg. 2021, 200 Std., Arb.br.
3 m, Kunststoff-Aufbereiter,
GW, sehr guter Zustand
Preis: Fr. 12'800.-
Telefon 041 850 15 33
www.knuesel-sepp.ch



Krone EasyCut B 870 CV
Profi-Mähkombi, Jg. 2023,
mit Hochleistungsstahlzin-
kenaufbereiter, Arb.br. 2 x
3165 mm, Transp.br. 2780 mm,
Unterlenkeraufn. Kat. II/III,
150 PS/1 EW/1 DW nötig,
Krone DuoGrip Aufhängung
Preis: Fr. 52'000.-
Telefon 052 631 16 00
www.agrar-landtechnik.ch



www.wepfer-technics.ch



Krone EasyCut EC F
EC F 320 CV, faucheuse
frontale avec éclateur, an-
née 2014, largeur de tra-
vail 3.165 m, 5 disques de
fauche, 2 tambours, puis-
sance nécessaire 80 cv,
attelage «Push» cat. II
Prix: Fr. 9'000.-
Téléphone 079 463 80 77
www.agrar-landtechnik.ch



Krone EasyCut
TC 320 CV, de démo, an-
née 2022, largeur de travail
3.165 m, largeur de transp.
2.998 m, poids env. 2.45 t,
1 SE + 1 DE nécessaire,
couteaux à fixation rapide,
expertise 40 km/h
Prix: Fr. 32'000.-
Contact: Jérôme Kolly
Téléphone 079 749 30 61
www.agrar-landtechnik.ch



Krone F320 M
Ausstell-Front-Scheiben-
mähwerk, 620 kg, Arb.br.
3.14 m, Pendelbock,
5 Mäh-scheiben + 2 Mäh-
scheiben mit Trommel
Preis: auf Anfrage
Telefon 062 897 14 66
www.oder-matt-lm.ch



Kuhn PZ 321 F
Front-Trommelmähwerk,
Jg. 2019, 575 kg, m. Schwad-
scheiben, guter Zustand
Preis: Fr. 6'850.-
Telefon 041 917 27 77
www.freytechnik.ch



www.knuesel-sepp.ch

Aufbereiter SwissLine 185

Leistungsstarker Aufbereiter mit
dem grössten Rotor am Markt.

Solider und langlebiger
Antriebsstrang, Antrieb
beidseitig mit
automatischen
Riemenspannern.



Tandem Fahrwerk
mit Drehpunkt bei
der Rotormitte,
dadurch beste
Bodenanpassung.

Einzigartiger
Dreipunkt-
Schwenkbock Kat. II,
federzentriert mit
Schwenkbremse.

Für Traktoren bis
180 PS.



www.lintech.ch
Telefon 041 480 47 47

Hinterdorf 11, 6166 Hasle
Email: info@lintech.ch



Pöttinger Nova Alpin
226 B, Front-Scheibemäh-
werk, guter Zustand, ab
Service; passt zu Reform
od. Rasant 540 U/min links
Preis: Fr. 5'500.-
Telefon 041 484 10 01
www.zihlmann-landmaschinen.ch



Reform Busatis 2 m
Front-Doppelmesser-
mähwerk, total revidiert,
Messerführungsarm o.+u.
sowie Messersatz neu
Preis: Fr. 4'950.-
Telefon 041 484 10 01
www.zihlmann-landmaschinen.ch



SaMASZ KDF 341S
faucheuse frontale avec
conditionneur, année 2023,
largeur de travail 3.4 m, pa-
tins de fauche haute, rétro-
viseur, panneaux de signa-
lisation avec éclairage LED,
peu utilisée, excellent état
Prix: Fr. 16'800.-
N. Enderlin: 079 852 04 90



info@stauffer-cie.ch



SaMASZ Samba 240F
Ausstell-Front-Scheiben-
mähwerk, neu, Jg. 2023,
Arb.br. 2.4 m, 540 kg, Warn-
tafeln m. LED-Beleuchtung
Preis: Fr. 11'500.-
Marco Kunz: 079 268 42 36



info@stauffer-cie.ch



www.kellerlandtechnik.ch



www.bartholet-co.ch

Mehr Landtechnik AG
Hergiswil b. Willisau – 041 979 14 24
www.mehrlandtechnik.ch



LAND UND BAUMASCHINEN
SERVICE ANDREAS LEHMANN

Auch Ihr Maultier träumt von ROZMITAL

Wender OZ - 676 mit Hakenzinken

Hakenzinken



Erfüllen Sie sich einen Traum,
nicht nur für Ihr Maultier!

www.landmaschinen-service.ch



SIP 900 C Heck-Kombi

Jg. 2023, 5 Std., Arb.br. 9 m, el.-hydr. Einheit für Aushebung, 3-Punkt Anbaubock Kat. 2+3, GW, Klingschnellwechsler, Anbaubock Silvercut Disc 900 C

Preis: Fr. 36'800.–

Telefon 041 850 15 33

www.knuesel-sepp.ch



Vicon Solid 431 F

Front-Trommelmähwerk,

Jg. 2008, 550 kg

Preis: Fr. 6'950.–

Telefon 041 484 10 01

www.zihlmann-landmaschinen.ch

Mähaufbereiter

Éclateurs



Agrar IC 18 Intensiv-aufbereiter, neu, Jg. 2025.

Trennung von «Mähen vorne» und «Aufbereiten hinten» ermöglicht leichteres Trägerfahrzeug. Lockere und breitere Futterablage verkürzt Trocknungsdauer.

Preis: Fr. 9'900.–

Telefon 052 631 16 00

www.agrar-landtechnik.ch

Heuer

Pirouettes



Claas Volto 64

Kreiselheuer, 730 kg, Arb. br. 6.4 m, Abstellhöhe 3.3 m, 3-Punktanbau Kat. I & II mit Schwenkkopf, 6 Kreisel à 6 Zinkenträger (Rohrmaterial)

Preis: Fr. 7'500.–

Telefon 041 979 14 24

www.mehrlandtechnik.ch



Claas Volto 870 T

Kreiselheuer, Jg. 2004, Arb.br. 8.7 m, Anbau Kat. 2, 8 Kreisel à 6 Zinkenträger, 1 DW + 1 EW nötig, Grenzstreueinrichtung mech., GW

Preis: Fr. 9'850.–

Telefon 071 385 12 64

www.kellerlandtechnik.ch



Fella Sanos 601 DN

Demo-Kreiselheuer, Jg. 2023, 498 kg, Arb.br. 5.7 m, 6-teilig, 5 Zinkenarme pro Kreisel, Tastrad

Preis: Fr. 9'600.–

Telefon 041 484 10 01

www.zihlmann-landmaschinen.ch



Krone KW 6.02/6

Kreiselheuer, Jg. 2015, Arbeitsbreite 6 m

Preis: Fr. 8'500.–

Telefon 041 989 08 00

www.bamechag.ch



Pöttinger Alpinhit 6.6

Kreiselheuer, Jg. 2022, 564 kg, Arb.br. 6 m, 6 Kreisel à 5 Zinkenarme, Tastrad, Dämpfungsstreben, Hydrolift, Topzustand

Preis: Fr. 8'800.–

Telefon 041 979 14 24

www.mehrlandtechnik.ch



Pöttinger Hit 6.69

Demo-Kreiselheuer,

Arb.br. 6.85 m, hydr. Grenzstreueinrichtung

Preis: Fr. 13'900.–

www.maeder-ag.ch

mäder
Landmaschinen

Telefon 056 622 54 54

Natel 079 404 45 27



Pöttinger Hit 910 A

Kreiselheuer, Jg. 2012, Arb. br. 8.6 m DIN, hydr. Grenzstreueinrichtung, 8 Kreisel (Ø 1.42 m) à 4 Zinken

Preis: Fr. 12'500.–

Telefon 041 917 27 77

www.freytechnik.ch



Fella TH 680D Hydro

Kreiselheuer, 755 kg, Arb. br. 6.6 m, 1 EW nötig, Höhe 3.4 m, Anbau Kat. 1 + 2, Leistungsbedarf 40 PS, 6 Zinken + 6 Zinkenarme pro Kreisel, mech. Grenzstreuvorrichtung, GW, Tastrad

Preis: Fr. 6'250.– ab Platz

Telefon 071 385 12 64

www.kellerlandtechnik.ch



Pöttinger Hit 47 N

Kreiselheuer, 384 kg, Tastrad, Schwenkbock, Grenzstreueinrichtung einzel an jedem Rad, guter Zustand

Preis: Fr. 4'000.–

Telefon 041 917 27 77

www.freytechnik.ch



Pöttinger Hit 690N

Jg. 2010, 725 kg, 3-Punkt-Schwenkbock mit Dämpfungstreben, mech. Grenzstreueinrichtung, Tastrad, ab Service

Preis: auf Anfrage

Telefon 033 748 87 00

www.riegenag.ch



SIP Spider 900 T

Kreiselheuer gezogen,

Jg. 2020, 35 Std., Arb.br. 9 m, Grenzstreutuch, hydr. Kreiselverstellung, neuwertig

Preis: Fr. 23'900.–

Telefon 041 850 15 33

www.knuesel-sepp.ch

ERNI
LANDMASCHINEN AG
6122 MENZNAU

www.erni-landmaschinen.ch



LANDMASCHINEN-CENTER
5074 Eiken Telefon 062 871 13 57

**SCHWEIZER
EIKEN AG**

www.schweizer-eiken.ch



URS UNTERNÄHRER
LANDMASCHINEN
Mech. Werkstätte

Oberdorf 16 6166 Hasle
Tel. 041 480 15 76 Fax 041 480 19 76
Natel 079 602 62 22
info@uu-landmaschinen.ch
www.uu-landmaschinen.ch

Schwader

Andaineurs



Fella Juras TS 1452
Demo-Doppelschwader,
Jg. 2018, 10 Std., Arb.br.
5.8–6.7 m, WW-GW, 12 Arme
à 4 Doppelzinken pro Krei-
sel, Kreisel-Ø 2.78 m, GW,
Topzustand, a.V. ab MFK
Preis: auf Anfrage
Telefon 033 748 87 00
www.riebenag.ch



Fella TS 351 DS
Front- od. Heckschwader,
Jg. 2016, 370 kg, Arb.br.
3.6 m, Kreisel-Ø 2.7 m,
10 Arme à 3 Doppelzinken,
mit Front- und Unterlenker-
anbausatz Kat. 1/2
Preis: Fr. 5'600.–
Telefon 033 748 87 00
www.riebenag.ch



Kuhn GA4321GM
Kreiselschwader, Jg. 2021,
Arb.br. 4.2 m, Transp.br.
1.95 m, Rotor-Ø 3.4 m,
12 Zinkenarme, Leistungs-
bedarf 22 kW, neuwertig
Preis: Fr. 6'800.–
Telefon 081 413 26 44
www.hrlandmaschinen.ch



SIP Air 250/70
Front-Bandschwader,
Jg. 2020, Arb.br. 2.5 m,
Band 70 cm, 2 Förderrollen
angetrieben, hydr. Eigen-
versorgung m. Ölkühler, m.
GW od. Aufsteckpumpe;
passt an Reform od. Aebi
Preis: Fr. 19'000.–
Telefon 041 850 15 33
www.knuesel-sepp.ch

Bandrechen

Râteaux à bande



Molon M015/2.30 m
Bandheuer, Jg. 2002,
245 kg, total revidiert, Zin-
kenband & Antriebsriemen
neu, div. Lager & Büchsen
ersetzt, guter Zustand
Preis: Fr. 4'450.–
Telefon 041 484 10 01
www.zihlmann-landmaschinen.ch



Molon MO 260-4 ME
neu, Jg. 2023, Arb.br. 2.6 m,
15 Rechen à 4 Doppelzinken,
Kit hydr. Fangschild (auf-
klapp- & ausschierbar),
GW 860 mm, zu Reform Me-
trac/Rasant (540 U/min li.)
Preis: Fr. 9'950.–
Telefon 041 484 10 01
www.zihlmann-landmaschinen.ch



Ballenpressen und -wickler

Presses et enrubanneuses



Claas Quadrant 2200
Roto Cut, Quaderballen-
presse, Jg. 2006, Knoter
revid., Rotorkupplung neu,
neuer Messersatz (+2. Satz),
Feuchtesensor, ab Service,
alle Öle gewechselt
Preis: Fr. 39'000.–
Kontakt: Alfred Rüedi
Telefon 079 662 24 86
www.agrar-landtechnik.ch



Krone Comprima
CF 155 XC, Demo Rundbal-
len Press-Wickelkombi,
Jg. 2019, 13200 Ballen, semi-
variable Ballenkammer,
7 Messer, Ballen 1.25–1.5×
1.2 m, 100 PS nötig, Tandem-
achse m. DL-Bremse, Netz-
& Folienbindung inkl.
Folienraffer, B144 hydr.
Messerguppenschaltung,
ab Service, MFK 40 km/h
Preis: Fr. 46'000.–
Telefon 052 631 16 00
www.agrar-landtechnik.ch



Krone Comprima
CV 150 XC X-treme, année
2014, 9310 balles, balles de
Ø 1–1.5×1.2 m, raccord
hydr. nécessaire 1 SE + 1
DE, K80, système hydr. em-
barqué, rotor de coupe à
17 couteaux
Prix: sur demande
Contact: Jérôme Kolly
Téléphone 079 749 30 61
www.agrar-landtechnik.ch



Rundballen-Wickelmaschine G3010 PROF

GCWEIL

Allmendstrasse 8 | 4938 Rohrbach
062 552 28 28 | office@goeweil-ag.ch

HERZOG
HORNUSSEN AG

Rundballennetze, Wickelfolie und Erntegarne

Herzog Hornussen AG | 5075 Hornussen
Telefon 062 865 80 80 | www.herzog-hornussen.ch

www.100landtechnik.ch



Krone Comprima F 155 XC Plus, de démo, année 2022, anneau d'attelage 40 mm pour attelage en haut, barre de coupe à 17 couteaux avec sécurité individuelle des couteaux, lubrification autom. des chaînes, expertisé 40 km/h
Prix: sur demande
Contact: Jérôme Kolly
Téléphone 079 749 30 61
www.agrar-landtechnik.ch



Krone Fortima F 1250 MC de démo, année 2022, chambre fixe, Ø de balles 1.25 m, ISOBUS Terminal DS 500, rotor d'alimentation 17 couteaux, attelage en haut D40, graissage des chaînes autom., expertise 40 km/h
Prix: Fr. 50'000.-
Contact: Jérôme Kolly
Téléphone 079 749 30 61
www.agrar-landtechnik.ch



Kuhn I-Bio OC14
Jg. 2021, 5800 Ballen, Folienbindung, Ballenablege-arm, DL-2-Leiter-Bremse
Prix: auf Anfrage
Telefon 081 413 26 44
www.hrlandmaschinen.ch

teno spin®

Siloballenfolie für Ballensilageprofis

Das „Plus“
an Qualität, Effizienz
und Umwelt

teno spin RS 1500/1700 Die 25µ-Premiumfolie für alle Anwendungen und Maschinen

teno spin RS 1200/1400 Die bewährte Premiumfolie in 30µ für extreme Belastungen

teno spin+ RS 1900/2400 Die erste stärkenoptimierte, vororientierte Premiumfolie, welche für alle Ballen und Maschinentypen einsetzbar ist

teno bale Potentierte Montefolie für höchste Belastbarkeit und Ballenzahl!

*auch erhältlich in der umweltfreundlichen Contractorwrap-Verpackung

BRUNO AEMISEGGER
aemisegger-agro.ch
tenospin.de



Massey Ferguson MF 1840, Demo-Kleinballenpresse, Jg. 2022, Ballengrösse 36–48 cm, Pick-up 1.9 m, Garnspeicher 10 Stk.
Prix: auf Anfrage
Telefon 062 756 36 80
www.meier-landtechnik.ch



Massey Ferguson MF RB 4160V Protec, Demo-Rundballenpresse, Jg. 2023, 25 Messer Gruppenschaltung (0/12/13), Rollenniederhalter, WW-GW m. Nockenschaltung, DL-Bremse, hydr. Stützfuss, ab MFK
Prix: auf Anfrage
Telefon 062 756 36 80
www.meier-landtechnik.ch

Lade- und Erntewagen

Autochargeuses



Agrar HL 44 L5 Demo, Jg. 2023, Pick-up pl. 1.9 m 5 Rechen, Ladeaggregat m. 5 versetzten Förderschwingen m. Lenkersteuerung, VW-GW m. Nockenschaltkuppl., hydr. Knickdeichsel, EHF 6 Funktionen Kratzboden/Pick-up/Rücktüre/Knickdeichsel/Scheuengitter, ab MFK 40 km/h
Prix: auf Anfrage
Telefon 052 631 16 00
www.agrar-landtechnik.ch



Agrar HL 84 L6 neuve, Pick-up 1.9 m cpl. avec rouleau-tasseur 6 rangées de dents, rotor avec 6 peignes guidés et décalés (semi-rotor), 3 Kit de couteaux, attelage bas pivot ou K80, timon réglable hydr. EHF avec suspension
Prix: sur demande
Contact: Jérôme Kolly
Téléphone 079 749 30 61
www.agrar-landtechnik.ch



McHale F5500, Occ. 11000 Ballen, 25 ABM-Messer, K80 Untenanhängung, ab ABM-Service
Prix: auf Anfrage
Verkauf Deutschschweiz Tobias Brunner 079 299 45 69
Vendeur Suisse Romande Marc Obrist 079 335 83 82



Welger Meier Edition AP 730, neu, Jg. 2025, Pick-up 1.8 m, Doppel WW-GW, Ballenmass 36/49 cm, ZW Drehzahl 540 U/min
Prix: auf Anfrage
Telefon 062 756 36 80
www.meier-landtechnik.ch



Agrar TL 23 K Demo, Jg. 2023, 2250 kg, Vol. 23.8 m³ mittl. Pressung, 5 versetzte Förderschwingen, Deichselverlängerung für Doppelräder, 7 Messer, WW-GW m. Nockenschaltkuppl., hydr. 2-Leiter-Bremse, hydr. Kratzboden/Pick-up 1.7 m/Knickdeichsel
Prix: auf Anfrage
Telefon 041 484 10 01
www.zihlmann-landmaschinen.ch



Lely DA 235 Profi mit Folienbindung, autom. Ketten- & Walzenlager-schmierung beidseitig, 25 Messer, hydr. absenkbarer Schneidwerksboden, Pick-up 2.25 m mit Rollenniederhalter, MFK 40 km/h
Prix: Fr. 55'000.-
Telefon 062 756 36 80
www.meier-landtechnik.ch



Lely RP 435 Master variable Rundballenpresse, 9700 Ballen, Ballen-Ø 0.9–1.6 m, Pick-up 2 m, 25 Messer Gruppenschaltung (0/12/13/25), zentr. Schmierblöcke, ab Service
Prix: auf Anfrage
Telefon 062 756 36 80
www.meier-landtechnik.ch



Lely Welger RP 245 Profi, 16500 Ballen, autom. Ketten- & Walzenlager-schmierung beidseitig, 25 Messer, hydr. absenkbarer Schneidwerksboden, Pick-up 2.25 m mit Rollenniederhalter, MFK 40 km/h
Prix: Fr. 25'500.-
Telefon 062 756 36 80
www.meier-landtechnik.ch



**LAND UND BAUMASCHINEN
SERVICE ANDREAS LEHMANN**
www.landmaschinen-service.ch

Bernhard Jehle AG
Maschinen und Zylinderschleifwerk
Spez. Werkstätte für Benzin- und Dieselmotoren
Forst- und Kommunaltechnik
STIHL Motorsägen und -geräte
www.bjehle-ag.ch
5070 Frick Tel. 062 871 45 45



Agrar TL 32 K

Ausstell-Tiefgang-Ladewagen, Vol. 33 m³ bei mittl. Pressung, Tandemachse gefedert, hydr. Rücktüre/ Kratzboden/Pick-up/Knickdeichsel/Schergitterverst., 5 Messer (bis 15 mögl.)

Sonderaktion: Fr. 57'000.-
Telefon 041 484 10 01
www.zihlmann-landmaschinen.ch



Agrar TL 36 L5 Profi

neu, Jg. 2024, Pick-up 1.9 m, 3 Einzelmesser, WW-GW, Deichsel Obenanhangung D40 geschraubt, hydr. abklappbares Schergitter, 2-Leiter-Bremsanlage, ab MFK 40 km/h

Preis: Fr. 59'500.-
Telefon 052 631 16 00
www.agrar-landtechnik.ch



Agrar TL 36 L5 Profi

neuve, année 2024, Pick-up 1.6 m avec rouleau-tasseur, rotor avec 5 peignes guidés et décalés, 3 couteaux, porte ar. hydr. EHF, EHF 4 fonctions (tapis/Pick-up/ porte ar./cadre rabattable), expertise 40 km/h

Prix: Fr. 59'500.-
Contact: Jérôme Kolly
Téléphone 079 749 30 61
www.agrar-landtechnik.ch

WISMER LANDTECHNIK
www.wismerlandtechnik.ch



Lely Tigo 40 S

Jg. 2011, 5 durchgehende Förderschwingen, Vol. DIN 24.5 m³/mittl. Pressung 37 m³, hydr. klappbarer Dürrfutteraufbau, hydr. Pick-up 1.8 m, hydr. 33-Messer-Schneiderwerk, hydr. Knickdeichsel + Kratzbodenantrieb, hydr. 1-Leiter-Bremse, mech. Stützfuss, 40 km/h

Preis: Fr. 29'500.-
Telefon 071 385 12 64
www.kellerlandtechnik.ch



Mengele LW 250

Jg. 1998, Inh. ca. 25 m³ Dürrfutter bei mittlerer Pressung, Pick-up Aufzug hydr., hydr. 1-Leiter-Bremse

Preis: Fr. 5'000.-
Telefon 041 917 27 77
www.freytechnik.ch



Stolpen 8.28 Tief

28 m³, tiefe Bauart → 2 m Höhe bei Aufbau eingefahren, wenig Elektronik, lenkgesteuertes Ladeaggregat / verschleissarm, 4 Förderschwingen mit Zentralschmierleiste, baugleich wie Deutz-Fahr & Vicon

Preis: auf Anfrage
Verkauf Deutschschweiz
Tobias Brunner 079 299 45 69
Vendeur Suisse Romande
Marc Obrist 079 335 83 82

Transport und Umschlag

Transport et manutention

Front- und Hecklader

Chargeurs



Big-Lift M 3-Punkt-Lift

322 kg, 2.11 m HH ohne Hydraulikhub, ca. 1200 kg HK auf Palettengabel, hydr. Kippeinrichtung, Parallelführung, Aufnahme Kat. 1, inkl. Krokodilzange 1.2 m

Preis: Fr. 5'300.-
Telefon 041 484 10 01
www.zihlmann-landmaschinen.ch

Frontladerwerkzeuge

Outils de chargeur frontal



Krokogabel 1.6 m

Ausstellmodell, Jg. 2021, Big-Lift m. Euro 8 Aufnahme
Preis: auf Anfrage
Telefon 033 748 87 00
www.riebenag.ch



SKYWORKER
Arbeitsbühnen - Vermietung



Agrimac TW17|TW20|TW25

geländegängig 4x4
einfache Bedienung
emissionsarm 18.4 kW
Eigengewicht ab 2800 kg
Strassenzulassung CH 20 km/h

ws-skyworker.ch



agrimac

Kippschaufeln

Bennes basculantes



Hauer KM 220

Kippmulde/-brücke, neu, Jg. 2024, 573 kg, Breite aussen 2.2 m / innen 1.98 m, Tiefe 1.25 m, Höhe 0.5 m, 3-Punktaufnahme Kat. 2, klappbare Rückwand
Preis: Fr. 5'300.-
Telefon 041 979 14 24
www.mehrlandtechnik.ch

Gabelstapler

Palettiseurs



Falconero Bp15-250

3-Punkt-Stapler, Jg. 2001, 430 kg, m. Ballenspitz, hydr. Oberlenker + Seitenschub
Preis: auf Anfrage
Telefon 033 748 87 00
www.riebenag.ch



Krokozange 110 cm

neu, Euro 8 Aufnahme passend zu Front-/Teleskoplader/Avant od. auf Anfrage
Preis: Fr. 1'300.-
Telefon 033 748 87 00
www.riebenag.ch



Stoll Palettengabel

neu, mit HD Zinken 1200 mm, Aufnahme Euro 8, hydr. Breitenverstellung mit 1 DW
Preis: auf Anfrage

RIEBEN AG
Mach. Werkstatt GSTAAD

Telefon 033 748 87 00
www.riebenag.ch

AD. BACHMANN AG
www.adbachmannag.ch

SkyAccess

www.skyaccess.ch

multi handling
machines. services. success.
www.multihandling.ch



Kuriger Landmaschinen AG

Landmaschinen- und Traktorenwerkstatt

8847 Egg · Tel. 055 412 22 44
info@kuriger-landmaschinen.ch



Schlauch-Service

IMPORTEUR für die
ganze Schweiz
GEHL - VENIERI



Melden Sie sich für
eine Vorführung!

Fleury+Bessire SA
LANDMASCHINEN

+41 32 422 42 47 / +41 79 408 43 48
info@fleury-bessire.ch / www.fleury-bessire.ch

Teleskoplader

Chargeurs
télescopique



Kramer 35.8t

Jg. 2019, 1330 Std., 75 PS/
Abgasstufe 5, NL Standard-
schaufel 2.3t, Schaufeldreh-
punkt 4672 mm, Schwin-
gungsstabilisator, inkl. 2
Anbauteile n.V., ab MFK
Preis: Fr. 71'300.- ab Platz
Telefon 079 520 03 12

KUNZ
LANDTECHNIK AG
SCHNÖTTWIL
www.landtechnikschnottwil.ch

caron

caron-fahrzeugtechnik.ch

Hoftrac

Véhicules de
manutention



Kramer 8115

Demo, Jg. 2020, 40 Std.,
75 PS/Abgasstufe 5, 5.3t,
Kurzarm (enger Wendera-
dius) 2.95 m, NL Standard-
schaufel 4.3t, Schaufel-
drehpunkt 3.45 m, inkl. 2
Anbauteile n.V.
Preis: Fr. 65'900.- ab Platz
Telefon 079 520 03 12



Weidemann 1390

Demo, 400 Std., 45 PS Stufe
5, 30 km/h, Kipplast 1997 kg,
HH 2.69 m (Überladehöhe),
Wenderadius innen 1.56 m,
Rangierzugmaul, ab MFK
Preis: Fr. 54'000.-
Telefon 034 445 39 30
www.bieri-landmaschinen.ch



Massey Ferguson

TH.7038, Jg. 2018, 1400 Std.,
135 PS, 9t, Hubkraft max.
3.8t, Hubhöhe 7 m
Preis: Fr. 64'000.- exkl. MwSt.
Telefon 076 450 78 68
www.gvs-agrar.ch



Massey Ferguson

TH.7038, année 2018, 1400 h,
135 cv, force de levage de
3.8t à 7 m de hauteur
Prix: Fr. 64'000.- hors TVA
Contact: Laurent Limat
Téléphone 079 696 24 15
www.gvs-agrar.ch

Raupentransporter und Dumper

Transporteurs à
chenilles et dumper



Nikon Hydro Typ 38

Jg. 1994, 105 Std., 800 kg,
4-Zylinder Kubota Diesel-
motor, 38 PS, Fronthubwerk,
ab Service, einsatzbereit
Preis: Fr. 19'800.-
Telefon 071 385 12 64
www.kellerlandtechnik.ch

EMS
Ersatzteil- und Maschinen-Service AG
www.ems-grosswangen.ch

LERCH

Dulliken
GmbH

Land • Forst • Kommunal • Gartenmaschinen

4657 Dulliken Tel. 062 295 10 09 lerch-dulliken.ch

Toyo

DER HOFLADER
für die Schweiz



Teleskop-Lader

powered by

Kubota

**BONDIOLI
& PAVESI**
Fahrertrieb



BUCHER
hydraulics
Hydraulikkomponenten

Besichtigung nach
Vorankündigung möglich



FARMTRAC

Schäffer



Ausgewählte Modelle, konfiguriert für den Schweizer Landwirt, zum **SwissEdition-Preis**. QR-Code scannen und alle SwissEdition-Modelle entdecken:

**SWISS
EDITION**



Neu bei uns: die **ZUVERLÄSSIGEN** Hof- und Teleradlader für jede Herausforderung.

Unsere Gebietsverkaufsleiter stehen Ihnen für Fragen gerne zur Verfügung:

Ostschweiz: Roman Frischknecht, 076 811 12 64

Nordschweiz: Lukas Meier, 079 631 52 30

Mittelland: André Schneider, Tel. 079 668 69 79

Alle weiteren
Informationen
auf einen Blick:



Agrar LANDTECHNIK

Mehr als Lösungen.

BOBCAT TL 25.60

**BEHALTEN
SIE DEN
ÜBERBLICK**



Film ab für
den TL 25.60



Bobcat

HIGHLIGHTS

- ✔ Geräumigste Kabine auf dem Markt
- ✔ Kompakteste 2.5-t-Maschine
- ✔ Kleinster Wendekreis & beste Übersicht
- ✔ Tiefster Kraftstoffverbrauch
- ✔ 5-Zoll-Display & intuitive Bedienung
- ✔ Machine IQ & Negativ-Parkbremse
- ✔ Sensationelles Preis-Leistungsverhältnis
- ✔ 3 Jahre Garantie
- ✔ 3 Jahre 0 % Finanzierung

Jetzt anfragen & profitieren

Westschweiz:

Dann Stöckli · dstoeckli@bobcat.ch · 079 347 16 77

Mittelland, Zentralschweiz & Wallis:

Markus Wiget · mwiget@bobcat.ch · 079 822 74 96

Mario Bucher · mbucher@bobcat.ch · 079 745 75 10

Ostschweiz:

Reto Weber · rweber@bobcat.ch · 079 571 22 16

www.bobcat.ch

leiser

BERNARD FREI
soulever · déplacer · transporter

Multi Handling AG | St. Urbanstrasse 34 | 4914 Roggwil BE
 ☎ +41 62 557 37 90 🌐 www.multihandling.ch



multi handling
 machines. services. success.



MULTIONE SERIE 11



KRAFTPAKET FÜR LANDWIRTSCHAFT UND BAU

- Bis 2.6 Tonnen Hubkraft
- Hubhöhe bis 3.7 Meter
- Bis 35 km/h – Strassentauglich
- Kohler Diesel Abgasstufe 5

EMS Ersatzteil- und Maschinen-Service AG

SHERPA Minilader

Neu: Z-Serie
mit 4
Radmotoren



Sehr wendig mit Kompaktsteuerung
 Kompakt und kraftvoll – nur 76 cm breit
 Benzin, Diesel oder Elektro-Antrieb
 Vielseitig, dank grosser Auswahl
 an Anbaugeräten

www.ems-grosswangen.ch
info@ems-grosswangen.ch • 041 980 59 60

WERNLI

Wernli Trans GmbH
 Mühle 250, 5112 Thalheim AG
 Telefon 056 463 68 40, Fax 056 463 68 41
www.wernli-transport.ch, Email: info@wernli-transport.ch

Ihr Spezialist für sämtliche Landmaschinen- und Traktorentransporte.



Meusburger

2-Achsaufleger, mit gelenkter Achse, Brücke 12.2 x 2.55 m, sehr guter Zustand, ab MFK 40 km/h
Preis: auf Anfrage
 Telefon 079 404 87 06
 Weitere Bilder unter www.fahrzeuge-sh.ch

Kipper

*Remorques
 basculantes*



Brantner TA 20050 MU
Muldenkipper, Jg. 2004, 40 km/h, hydr. Heckdeckel, GG 21 t, K80 Untenanhängung, hydr. Stützfuss, 1-Leiter-Ölbremse, Breitreifen, ab MFK
Preis: Fr. 21'500.–
 Telefon 079 325 18 52



Tridem Hakengeräte
 mehrere, Systemlänge 6.55 m, Druckluftbremse, hydr. Federung, Funk-Fernbedienung, Gesamtgewicht 30 000 kg, Bordhydraulik, Zwangslenkung
Preise: auf Anfrage
Walter Marolf AG
 Telefon 032 396 05 44

—SIGRIST—
ANHÄNGER
www.sigris-anhaenger.ch

EGLI LANDMASCHINEN AG

John Deere Service, Land-/Kommunal- & Grundstückspflegemaschinen, Konstruktionen
www.egliandmaschinen.ch

Fliegl F. Ramseier AG



AKTION-KIPPER

Spezialpreise auf Lager-Kipper!

1-Achs- und Tandem Dreiseitenkipper von 2 bis 16 Tonnen, 30 km/h und 40 km/h ab Lager.

F. Ramseier AG
 3436 Zollbrück www.razo.ch
 Telefon 034 496 33 33

AKTION

Häckselwagen

*Distributeurs de
 fourrages*



Strautmann Giga-Trailer
2246, Jg. 2008, mit Dosierwalzen, ca. 38 m³, GG 22 t, LG 8620 kg, 710/50 R26.5
Preis: Fr. 58'000.–
 Kontakt: R. Frischknecht
 Telefon 076 811 12 64
www.agrar-landtechnik.ch

Anhänger

Remorques



2-Achs-Jumbo-Anhänger, 18 t, luftgefedert, Brücke 2.5 x 7.2 m, ab MFK 40 km/h
Preis: auf Anfrage
 Telefon 079 404 87 06
 Weitere Bilder unter www.fahrzeuge-sh.ch

www.holzgreifer.ch



Reisch RT-140.450
Tandem-Dreiseitenkipper, **Ausstellmod.**, Jg. 2023, GG 14 t, Stützlast vo. 2 t, Achslast 12 t, LG 3.2 t, Brücke 4.5 x 2.2/2.3 m, autom. AHK hi. Rockinger 841, pneum. 2-Leiter-DL-Anlage mit ALB Lastenregler, 40 km/h
Preis: Fr. 27'900.–
 Telefon 052 631 16 00
www.agrar-landtechnik.ch



Reisch RUTDK-140
Tandem-3-Seitenkipper, **neu**, Jg. 2022, GG 14 t, Brücke 4.6 x 2.42 m, Bordwandhöhe 50 + 50 cm, 4-Rad-DL-Bremse (2-Leiter), Duomatic-Kupplung, Stützfüsse hi., 40 km/h
Preis: Fr. 38'900.–
 Kontakt: Erwin Brüttsch
 Telefon 052 631 16 13
www.agrar-landtechnik.ch

Wir fertigen in Deutschland ganz individuell für Sie

**Profitieren Sie von
günstigen Angeboten –
teilweise ab Lager verfügbar!**



2-Achs-/3-Achs-Anhänger
14–18 t/24 t

Tandem-/Wannenkipper
14–24 t

Tridem-Wannenkipper 31 t

Baustellen-, Erd- und Sandmulde

WAGNER
Fahrzeugbau GmbH

Markus Sigg GmbH • Dorfstr. 32 • 8239 Dörflingen
079 404 87 06 • info@sigg-sh.ch • www.sigg-sh.ch

Tiertransporter

Chars à bétails



Bachmann Holubek
neu, GG 3500 kg, Rampe vo.
li. & hi., Einstieg vo. re., Ab-
sperrgitter zum Unterteilen
des Laderaums; ab Lager
Preis: Fr. 13'600.–
Telefon 041 989 08 00
www.bamechag.ch



Daltec Cargo 25
GG 2500 kg, NL 1690 kg,
2 Achsen, Räder 185 R14 C,
Alu Boden mit neuem Holz-
boden, neue Bremsen, ab
MFK; a.W. mit Heckgitter
Preis: Fr. 4'950.–
Telefon 033 748 87 00
www.riebenag.ch



Rolland RV52
Viehanhänger, mit absenk-
barem Boden, Softboden
und Anti-Rutsch Harzbe-
lag, angenehmes und si-
cheres Beladen der Tiere,
Abtrennung im Laderaum
Preis: auf Anfrage
Verkauf Deutschschweiz
Tobias Brunner 079 299 45 69
Vendeur Suisse Romande
Marc Obrist 079 335 83 82



**mehrere 2-Achs Drei-
seitenkipper**
z.B. Kipper Tanner: GG 12t,
Brücke 5m, Volumen 20 m³,
hydr. Bremse, Bremsen
geprüft, Kippzylinder neu
Preis: auf Anfrage
Walter Marolf AG
Telefon 079 534 49 03



Wagner Erdmulde
neu, Jg. 2022, GG 22t,
Inhalt 12.8 m³, Bereifung
600/55 R26.5
Preis: auf Anfrage
Telefon 079 404 87 06
Weitere Bilder unter
www.fahrzeuge-sh.ch



Wagner Kipperzug
Jg. 2024, luftgefedert mit
ABS+EBS, **Tandemkipper**
21 t + 2-Achskipper 18 t, mit
Rollplane, Aufsatzhöhe 1.6m
Preis: auf Anfrage
Telefon 079 404 87 06
Weitere Bilder unter
www.fahrzeuge-sh.ch

SERVICE RUND UM DIE UHR



LK-TECH
Maschinen und Fahrzeuge

Rütihof 5 | 8820 Wädenswil
www.lktech.ch | 055 285 30 60



Trans-KTP 22/50



BETIMAX RDS6000



Ferti-SPACE2 Horizon



Delta-CAP



Viehanhänger
2.5x6m, 13.9 m², abnehmbar
Preis: auf Anfrage
Telefon 071 411 64 94

Verschiedenes

Divers



Standardschaufel
2 Stk. Occasion, zu Avant
Preis: Fr. 450.–



Michel Baudet SA
Tél. : 026 460 82 30
www.baudet.ch



Telefon 033 748 87 00
www.riebenag.ch

agrisano

Für die Landwirtschaft!

Alle Versicherungen aus einer Hand.

Jetzt
Termin
vereinbaren!



Gesamtberatung

Unsere Kernkompetenz
für den perfekten
Versicherungsschutz.

Kontaktieren Sie
Ihre Regionalstelle:



**Hang-
mechanisierung**

*Mécanisation de
montagne*

Aufbaugeräte

*Outils
interchangeables*

**Transporter /
Kommunal**

*Transporteurs /
communal*



Aebi TP 47 S

Jg. 1997, 3100 Std., mit Lade-
gerät LD 31, Bereifung vo.
31x15.5-15 / hi. 10.0/75-15.3,
guter Zustand, kein Rost
Preis: auf Anfrage, ab Platz
Telefon 062 962 30 30
www.fankhauser-gondiswil.ch



Aebi TP 67

Jg. 1994, 5220 Std., Radst.
lang, DR hi., Hydr. 1 DW /
1 EW / druckloser Rücklauf,
ab gr. Service + MFK;
a.W. div. Aufbaugeräte
Preis: auf Anfrage
Telefon 033 748 87 00
www.riebenag.ch



Gafner Roto 3.56 HR

3.8m³, Abstellstützen, Weit-
streuzinken für 20 m Streu-
weite, Powerband f. Streu-
rotorantrieb, Spritzschutz
Streugehäuse; passt auf
Lindner Radst. lang, a.W.
auf Aebi od. Reform
Preis: Fr. 18'000.-
Telefon 033 748 87 00
www.riebenag.ch



www.huserlandmaschinenag.ch



Gafner 3.56 H-Roto
Ausstellmodell, 3.8m³,

Jg. 2023, Antriebsverlänge-
rung, Abstellstützen, Weit-
streuzinken für 20 m Streu-
weite, Powerband f. Streu-
rotorantrieb, Easy Clean;
passt auf Aebi Radst. lang,
a.W. auf Lindner od. Reform
Preis: auf Anfrage
Telefon 033 748 87 00
www.riebenag.ch



Schweizer 3300 Ltr.

Pumpfass, Jg. 2011, revid.
Schneckenpumpe 8 bar,
GW, Abstellstützen, Saug-
schlauch; passt auf Aebi TP
Radst. lang; a.W. Schlepp-
schlauch 7 m Fr. 17'500.-
Preis: Fr. 12'800.-
Telefon 079 681 65 51
www.lomag.ch



Stöckli 2200SE

Aufbau-Miststreuer,
Jg. 2006, ab Service; pas-
send auf Reform, a.W. auf
Aebi oder Lindner
Preis: auf Anfrage
Telefon 033 748 87 00
www.riebenag.ch



Aufbaukipper

1.8x2.8 m, Topzustand!!!
Preis: auf Anfrage
Telefon 071 411 64 94

Zaunteam
www.zaunteam.ch

Zweiachsmäher

*Faucheuses
à deux essieux*



Rasant Kombi-Track

RS 1904 P, Jg. 2002, 4664
Std., Allradlenkung, DR
hi.+vo., ab Service, div.
Kühlerschläuche + Lenk-
teile ersetzt, MFK bereit
Preis: Fr. 24'800.-
Telefon 041 484 10 01
www.zihlmann-landmaschinen.ch

**Hoffmann
& Rüesch AG**
www.hrlandmaschinen.ch



**NEU: Aebi
TP 470**

Resinmodell
im Mst. 1/32

www.powertrac.ch

Hochdorfer

Technik AG

www.hochdorfer.ch

Rohrer
reifenvorort.ch

Traktoren
Tracteurs

Claas Elios 230

Jg. 2023, 35 Std., 91 PS, Allrad, 40 km/h, FH, FZW, Klima, Gesamthöhe 242 cm
Preis: Fr. 67'000.-
 Telefon 041 850 15 33
www.knuesel-sepp.ch


Deutz-Fahr Agrofarm

430, 6280 Std., 115 PS, Getriebe 40/40, FH, FZW, 3 Steuergeräte, Klima
Preis: Fr. 37'500.-
 Telefon 079 681 65 51
www.lomag.ch


Deutz-Fahr Agtron

6185 RC Shift, année 2018, 2050 h, 180 cv, 4 DE, PDF av., relevage av., freins à air UE/Duomatic avec sécheur d'air, freins remorque hydr., Power Beyond, ISOBUS
Prix: Fr. 96'000.-
 Téléphone 079 440 02 17
www.gvs-agrar.ch

Traktoren
Tracteurs

Claas Arion 470 CIS+

Demo, 850 Std., 155 PS, 5 DW elektron., FH, FZW, DL-Bremse, VA-Federung, LS Hydr. 150 l/min, hydr. 1-Leiter-Bremse, Isobus Vorrüstung
Preis: Fr. 105'000.-
 J. Leibundgut 079 507 74 18
www.kunz-landtechnik.ch


Deutz-Fahr 5100 D TTV

Jg. 2022, 730 Std., 100 PS, Getriebe stufenlos, FH, FZW, DL-Bremse, 4 elektr. Steuerer Ventile, 2-Leiter-Anhängerbremse, Allradbremse
Preis: Fr. 75'800.-
 Telefon 079 681 65 51
www.lomag.ch


Deutz-Fahr Agtron

6185 RC Shift, Jg. 2018, 2050 Std., 180 PS, Lastschaltgetriebe, 4 DW, FH, FZW, DL-Anlage EU/Duomatic mit Lufttrockner, hydr. Anh.bremse, Power Beyond, ISOBUS
Preis: Fr. 96'000.-
 Telefon 079 440 02 17
www.gvs-agrar.ch

TRACTO TECH

Servolenkungen
 hydrostat. Lenkungen

Aktionspreise für FIAT-Traktoren: 12% Rabatt

www.tractotech.ch
 071 667 08 22

Spahr

www.spahrtraktoren.ch

5 Jahre
 Werksgarantie



Einsteigen und losfahren.

Einfache Bedienung – perfekt für den Alltag.

Rufen Sie uns an!

For Earth, For Life
 Kubota

AD. BACHMANN AG

Kubota Generalvertretung | 9554 Tägerschen TG
 Zentral-CH: **079 404 63 88** | Ost-CH: **079 123 80 47**
www.kubota-traktor.ch

PROFITIEREN SIE JETZT!

5105 KEYLINE PLUS

4-Pfosten Kabine mit Klimaanlage ✓

Fahrersitz (pneum.) + Beifahrersitz ✓

40V + 40R / 2 Lastschaltstufen, Powershuttle einstellbar ✓

3 x DW mit Mengenteiler ✓

Druckluftanlage ✓

V:420/70R24 H: 480/70R34 ✓

Nettopreis für Sie
 AB **CHF 69'000.-***



Optional Frontladerpaket: + 11'000.-*
 - Werksseitige Montage

Optional Fronthydr. + Frontzw.: + 6'500.-*

Der komfortable Alleskönner: Die vielseitig einsetzbare Serie 5 Keyline ab sofort verfügbar bei teilnehmenden Deutz-Fahr Händlern.

Kontaktieren Sie jetzt Ihren Deutz-Fahr Händler für eine unverbindliche Offerte. Die Aktion ist bis zum 16. Mai 2025 gültig.

*Nettopreise inkl. 8.1 % MwSt. Solange der Vorrat reicht. Unverbindliche Preisempfehlung. Bild entspricht nicht der Ausstattung.

Nicht mit anderen Aktionen kumulierbar.

DEUTZ-FAHR ist eine Marke von SDF - SDF Schweiz AG - Pfattstrasse 5 - 9536 Schwarzenbach - Tel. 071 929 54 50 - info@sdfgroup.ch - www.deutz-fahr.com

**DEUTZ
FAHR**

www.wieseneggen.ch

Fendt 211 Vario Gen3

Demo, Jg. 2022, 130 Std., 124 PS, FH, FZW, 3 DW Heck + 1 DW Front, DL-Bremse, Getriebe stufenlos, Power Beyond, hydr. Oberlenker, DR hinten
Preis: auf Anfrage
 Telefon 041 484 10 01

www.zihlmann-landmaschinen.ch

Fendt 930

Jg. 2003, 14500 Std., 300 PS, 4 DW, FH, Getr. stufenlos, CH-/EU-/Duomatic Luftbremsen, RüFa-Einrichtung
Preis: Fr. 75'000.- exkl. MwSt.
 Telefon 079 325 18 52


Fendt One 211-724

Demo-Traktoren alle mit FH, FZW, DL-Bremse.

211 Gen3 Power Profi / Profi Plus m.o. Frontlader
314 Power Profi / Profi Plus m.o. Frontlader
516 + 724 Profi Plus
Preise: auf Anfrage
 Telefon 062 897 14 66
www.oder-matt-lm.ch


Fendt 724 S4 Profi Plus

Jg. 2020, 5550 Std., 240 PS, 2 DW vo./5 DUDK hi., FH, FZW, Variogetriebe stufenlos, EHR Regelung DW, Power Beyond, Hydr.pumpe 193 l/min, K80, Hydr. 1L Bremse, DL EU + Duomatic
Preis: Fr. 129'000.-

Kontakt: Michael Kern
 Telefon 079 109 36 87
www.gvs-agrar.ch


Fendt 724 SCR Profi Plus

année 2014, 9800 h, 240 cv, 4 DE DUDK ar. / 1 DE av., boîte Vario, rel. av., PDF av., freins à air, frein hydr. 1 conduite, Power Beyond, crochet auto., K80
Prix: Fr. 78'000.- sur place
 Contact: Fabien Vögele
 Téléphone 079 638 22 39
www.gvs-agrar.ch


Landini 5-120

Demo, Jg. 2022, 150 Std., 114 PS, FH, FZW, Getriebe mit 3 Lastschaltstufen & Power-Shuttle, hydr. 2-Leiter-Bremssystem, DL-Anlage mit Lufttrockner, EHR
Preis: Fr. 89'500.-
 Telefon 041 484 10 01
www.zihlmann-landmaschinen.ch


www.nufaagritech.ch
Die neue Serie Landini 6RS
Vielseitigkeit, Leistung und Komfort.

- 135 bis 155 PS
- neue Kabine mit Panoramadach
- Kabinen- und Vorderachsfederung
- robotisiertes Getriebe Robo-Six
- neuer Multifunktionsjoystick
- Und vieles mehr !


Landini

Passion for Innovation.

Serie 6RS


Samuel Stauffer SA ☎ 021 908 06 00
 1607 Les Thioleyres info@stauffer-cie.ch


Massey Ferguson

7S.210 Dyna VT, Jg. 2023, 50 Std., 210 PS, Getr. stufenlos, FH, FZW, 9600 kg HK, DL-Anlage + ABS Steckdose + hydr. ABV, hydr. Oberlenker
Preis: auf Anfrage
 Telefon 062 897 14 66
www.oder-matt-lm.ch


New Holland T4.75 S

Demo, Jg. 2022, 80 Std., 76 PS, Power-Shuttle-Getr. 40 km/h, Regelhydraulik m. Hubkraft 3000 kg, Kotflügel vo. schwenkbar, ab MFK
Preis: auf Anfrage
 Telefon 041 484 10 01
www.zihlmann-landmaschinen.ch



Ersatzteile für Achsen und Getriebe
Wir sind der Ansprechpartner für den Fachhandel



MOLTEC AG
 Moosallmendweg 11
 3225 Müntschemier
 Fon 031 740 740 0
 Fax 031 740 740 9
info@moltec.ch
www.moltec.ch



NEUHEIT
LINTRAC 70 STUFENLOS

Top Ausrüstung wie Hinterachs-Lenkung, Vorderachsfederung, achsgeführte Fronthydraulik mit Entlastung. Auf Wunsch mit Frontlader inkl. diversen Anbaugeräten oder Pflegebereifung.

Sebastian Müller AG
 Traktoren + Transporter
 Bohler 5
 6221 Rickenbach LU
 Telefon 041 932 03 21

Infos zu Lindner Traktoren unter:
www.sebastian-mueller-ag.ch

Lindner

BURKHARDT
 Landmaschinen
 5643 Sins • Tel. 041 788 08 10
burkhardt-sins.ch

landmaschinen AG



MASSEY FERGUSON



MF 4710 M



MF 5S

MF EASY FINANCE

**0.25 %* AUF NEUMASCHINEN
DER BAUREIHEN MF 4700 bis 9S**

*Anzahlung 25 % oder mehr, Laufzeit 48 Monate oder mehr,
Zahlungen monatlich. Gültig für Neubestellungen ab 21.08.2024 bis auf
Widerruf. Andere Laufzeiten auf Anfrage möglich.



MF 6S

MF 7S



**Kontaktieren Sie unsere
MF-Gebietsverkaufsleiter:**

**Ostschweiz: Remo Höppli, 079 576 30 51
Mittelland / Zentral: Michael Heiniger, 079 197 37 77**

Scanne den QR-Code
für weitere Infos
und alle MF-Händler
auf einen Blick:



GVS Agrar

Mehr als Lösungen.



**VOM GROSSEN LAGER BIS ZUR HOF-MONTAGE.
PNEUHAUS LEU, DER REIFENSPEZIALIST – SEIT 40 JAHREN!**




IHR STARKER PARTNER FÜR REIFEN UND FELGEN ALLER ART

Exklusiv-Vertriebspartner für die Schweiz

ASCENSO **TIANLI**

PNEUHAUS LEU AG | 6280 HOCHDORF | 041 910 03 10 | KONTAKT@PNEUHAUSLEU.CH | PNEUHAUSLEU.CH



New Holland T5.140DCT Demo, Jg. 2022, 120 Std., 140 PS, FH, FZW, DL-Bremse, Zugmaul Saueremann, VA-Federung, hydr. Oberlenker, 2 hydr. Anschl. vo.

Preis: auf Anfrage
Telefon 081 413 26 44
www.hrlandmaschinen.ch



Valtra G 135 Versu Ausstellmod., Jg. 2023, 30 Std., 145 PS, FH, FZW, gefederte VA, DL-Anlage 2-Leitung Duomatic, K80 für Anhängerahmen, hydr. Oberlenker Kat. 3, Isobus hi.

Preis: auf Anfrage
Telefon 062 897 14 66
www.odermatt-lm.ch

Kommunaltraktoren

Tracteurs communaux



Massey Ferguson MF 1525, 25 PS, Abgasstufe V, hydrostat. Antrieb, Frontanbaugeräte Bedienung über Kreuzhebel; a.W. Ecotech Schneepflug + Salzstreuer

Preis: Fr. 34'000.–
Telefon 052 631 19 66
www.gvs-agrar.ch

5 Jahre Garantie:
Sicherheit, Langlebigkeit, Qualität.

Kubota
AD. BÄCHMANN AG

Obst- und Weinbautraktoren

Tracteurs fruitier et viticole



Massey Ferguson 3709V Cab Efficient, tracteur à voie étroite, année 2019, 850 h, relevage av., bon état

Prix: Fr. 39'500.– sur place
Contact: Laurent Limat
Téléphone 079 696 24 15
www.gvs-agrar.ch

Räder und Pneus

Roues et pneus



Kompletträder BKT Agrimax Force IF, neu, für Fendt 820/718, hinten 900/50 R42, vorne 710/55 R28

Preis: Fr. 14'000.–
Telefon 079 325 18 52



Valtra A115 Demo, Jg. 2022, 11 Std., 115 PS, 3/1 DW hi./vo., FH, FZW, DL-Bremse, el.-hydr. FL u. Fronthubwerk Bedienung in Armlehne, Anhängerbremse hydr. 1- + DL 2-Leiter, hydr. Oberlenker

Preis: auf Anfrage
Telefon 041 989 08 00
www.bamechag.ch

Herrmann und Zulliger AG
www.herrmann-zulliger.ch



Pneus, Räder und Doppelräder für die Schweizer Landwirtschaft

Sicher, zuverlässig: heute bestellt, morgen da!



...und viele weitere Marken!



Doppelradsystem Trinker 8-24"
www.doppelräder.ch



Doppelradsystem DUOFIXX 24-54"
www.doppelräder.ch



Räder nach Mass
www.räder-nach-mass.ch



Ihr Importeur: Profi Pneu AG, 4553 Subingen,
Tel. 032 626 55 55, Fax 032 626 55 56, info@profi-pneu.ch

www.profi-pneu.ch



JENNI
AGROTECH
www.jenni-agrotech.ch

BMP.
www.baudet.ch

HUI AG
www.huiag.ch

www.villigerlandtechnik.ch



VILLIGER landtechnik
»Alles im grünen Bereich...
Tönlhof 3 • 5643 Alikon • Telefon 041 787 16 63

Feld- und Strassenpflege

Entretien de terrains et routes

Wieseneggen

Herses à prairie

wieseneggen.ch



2.5 - 8 m
manuell / hydraulisch

Neu: Wiesenstriegel

Neu: Hybro-Kombi

079 693 53 60

www.wieseneggen.ch

info@juerghasler.ch



Kronenberg

Maschinen und Fahrzeuge AG

www.h-kronenberg.ch

F. Ramseier AG

www.razo.ch

Ihr Kehrmaschinen-Spezialist

EMS Ersatzteil- und Maschinen-Service AG

Anbau-Kehrmaschine für
Hoflader / Traktor / Stapler / ...

120 - 320 cm Arbeitsbreite

Handgeführte Modelle

Grösstes Programm an Anbau-
Kehrmaschinen der Schweiz



www.ems-grosswangen.ch • info@ems-grosswangen.ch • 041 980 59 60

Kehrmaschinen

Balayeuses



Kehrwalzen und Tellerbesen für sämtliche Kehrmaschinen
direkt vom Bürstenhersteller
zu günstigen Preisen!
Telefon 079 471 08 68
www.mettlertools.ch



Düvelsdorf Aladin

WG 25, neu, 855 kg, Arb.br. 6 m, Innensegment 2.5 m mit 1.75 m Aussensegmenten, Nachlaufstriegel mit 10.5 mm Zinken

Preis: Fr. 5'999.-

Telefon 041 917 27 77

www.freytechnik.ch



Saphir ES 300

Ausstell-Grünlandstriegel,

Jg. 2022, Arb.br. 3 m, zentrale Zinkenverstellung, Schwenkräder höhenverstellbar, Aufbaupodest für Sägerät; a.W. mit Sägerät

Preis: Fr. 5'900.-

J. Leibundgut 079 507 74 18

www.kunz-landtechnik.ch

Freytechnik
gmbh

Landtechnik - Motorgeräte - 6294 Ermensee
www.freytechnik.ch

buchmann
Landmaschinen & Motorgeräte
6017 Ruswil Tel. 041 495 11 08

TEHNOS Mulcher vom Experten für Profis



Profi Front-,
Heckmulcher, 2.8 m
voll ausgestattet
Fr. 8'900.-

Profi Seiten-
mulcher, 2 m
voll ausgestattet
Fr. 8'850.-

VILLIGER landtechnik

»Alles im grünen Bereich...«

Tönihof 3 • 5643 Alikon • Tel. 041 787 16 63



Urs Villiger



Markus Beyeler

Landmaschinen AG.ch

3036 Detligen

+41 31 333 3036

3043 Uetligen

Schneepflüge

Lames à neige



Hydrac UNI 250

Jg. 2004, Arb.br. 2.5 m, Aufbau Kat. 2, schwenkbar li.+re. mit 1 DW, Überlastsicherung in 2 Segmenten
Preis: Fr. 2'850.-
 Telefon 041 917 27 77
www.freytechnik.ch

Schneefräsen

Fraises à neige



Aebi SF 115

Auswurfklappe & Kamin-drehung (300°) mech. vom Holm bedienbar, Überlastsicherung, einsatzbereit
Preis: Fr. 2'600.-
 Telefon 033 748 87 00
www.riebenag.ch

Forsttechnik

Technique forestière



Valtra Q305

Demo, Jg. 2023, 200 Std., 305 PS, 3 DW vo. / 5 DW hi., FH, FZW, DL-Bermse, Getr. stufenlos, Forstkabine, ISOBUS vo.+hi., Rüfa-Einrichtung, Hubstrebe hydr.
Preis: Fr. 278'000.-
 Telefon 052 631 19 00
www.gvs-agrar.ch

Forstraktoren

Tracteurs forestiers



Valtra N175D

d'expo, 50 h, équipement compl.; Noremat Magistra M63T avec broyeur 1.25 m de large, commande du broyeur intégrée à l'accoudoir du tracteur
Prix: Fr. 255'000.-
 Contact: Cédric Sprunger
 Téléphone 079 864 81 67
www.gvs-agrar.ch



Valtra Q305

de démo, année 2023, 200 h, 305 cv, 3 DE av. / 5 DE ar., PDF av., rel. av., ISOBUS av.+ar., cabine forestière, chandelle hydr.+distributeur
Prix: Fr. 278'000.-
 Contact: Cédric Sprunger
 Téléphone 079 864 81 67
www.gvs-agrar.ch

Seilwinden

Treuils



Fransgard V 6000 S

Jg. 2000, 458 kg, Bedienung mech., 65 m Dyneema 12 mm Seil, 3.6–6 t Zugkraft, untere Einlaufrolle, ab Service
Preis: Fr. 4'850.-
 Telefon 033 748 87 00
www.riebenag.ch

MARTIN RUCKLI AG
 Traktoren & Landmaschinen
www.ruckliag.ch

Rückezangen

Pinces forestières



TBK Kombigreifer

Holz-/Schalen-/Reisiggreifer in Einem, neu, Jg. 2024, Fingergreifer mit Aufsteckzinken/-schalen in div. Grössen erhältlich
Preise: auf Anfrage oder
www.wildtech-appenzell.ch/shop/greifer/kombigreifer
 Telefon 079 351 59 30



Farma BC18 / BC25

Fäll-/Schneidgreifer, neu, Jg. 2024, BC18: 200 kg, Betriebsdruck bis 200 bar, Schnittleistung bis 18 cm, auch als Kranversion mit Tilt erhältl., Fr. 3'150.-;
 BC25: 370 kg, max. Schnittleistung 25 cm, Fr. 4350.-
 Telefon 079 351 59 30
www.wildtech-appenzell.ch

Rückewagen und Forstkrane

Remorques et grues forestières



1-Achs-Forstanhänger

neu, Jg. 2024, GG 5 t, geschlossene Ladefläche 350 x 108 cm, Kran Farma 4.6 m, Greifer max. 104 cm + 3 t Rotator, Kreuzhebelsteuerung
Preis: Fr. 17'500.-
 Telefon 079 351 59 30
www.wildtech-appenzell.ch

BIG BAG

Bodenklappe

Verbindungsschlaufe

Fr. 19.90 (exkl. MWST)



Weitere Infos:



FORSTRECHEN

HUI AG

Lamperswil 639 | 9533 Kirchberg SG
 +41 (0)78 825 71 28 | www.huiag.ch



www.kebu-maschinen.ch

Brühwiler www.bb-shop.ch
BB
 Ihr Online-Shop für:
 • Pfanner Forstbekleidung
 • Haix Forst-/Arbeitschuhe
 • Helly Hansen Bekleidung
 Telefon 071 973 80 40
 info@bruehwiler.com

SERVICE RUND UM DIE UHR



Beratung, Verkauf
 und Service von:

Eschlböck
 BIRER Holzhackmaschinen
www.eschlböck.at



LK-TECH
 Maschinen und Fahrzeuge

Rütihof 5 | 8820 Wädenswil
www.lktech.ch | 055 285 30 60



Country T90d-700
Ausstellmod., Jg. 2025, NL 9t, DL-Bremse alle Räder, Schwenkdeichsel, Kran 7 m HK 900 kg netto bei letzter Runge (inkl. Greifer), Greifer max. 126 cm + 4t Rotator
Preis: Fr. 27'500.-
Telefon 079 351 59 30
www.wildtech-appenzell.ch

Diverses

Divers

Baumaschinen

Machines de chantier



Kobelco SK75SR-7, 5200 Std.



Kobelco SK55SR-6, 2100 Std.

Hitachi ZX17U-2, PT, 2750 Std.
Bobcat 323, PT, 3700 Std.
Kubota U17-3a, 3200 Std.
Kubota U17-3a, 3540 Std.
Kubota U17-3a, 3650 Std.
Volvo EC20C, 1960 Std.

Hydraulikhammer, 130 kg
Hydraulikhammer, 450 kg
Hydraulikhammer, 2800 kg

6-Wege-Dozer, neu,
für 14–20 t Bagger



Preise: auf Anfrage
VOSAM Baumaschinen
Telefon 079 455 35 47
mehr unter: www.vosam.ch

Ketten, Lauf-/Tragrollen,
Ritzel, Spannrad etc.

Computer und elektronische Geräte

Ordinateurs et appareils électroniques



Kamerasystem für Landmaschinen, Kameraauflösung 1080P, 8 LED an Kamera extra hell, Auflösung Display AHD 1024×600, Format 16/9
Preis: Fr. 199.-
Telefon 062 756 36 80
www.meier-landtechnik.ch



Holzmetall-Brücke
1.5×3m, mit Gatter hi.+vo., 4 Abstellstützen, guter Zustand
Preis: Fr. 1'200.-
Telefon 041 484 10 01
www.zihlmann-landmaschinen.ch



Strautmann Ambion 290, Vol. nach DIN 28 m³, 47.6 m³ mittlere Pressung, Schwingenwagen mit 6 Messern, Tandemachse Bereifung 520/50-17, Ladeautomatik, Bremse DL mit ALB, MFK 40 km/h, Pick-up **FLEX-LOAD**
Preis: Fr. 66'500.- inkl. MwSt.



Lumag G8-E
Stromerzeuger, E-Start, Fernbedienung, max. 8 kW, Frequenz 50 Hz, 4-Takt OHV Benzinmotor, 440 cm³, 1.1 l Öltank, 25l Benzintank, 96 kg
Preis: Fr. 1'300.- inkl. MwSt.
Lieferung: Fr. 90.-
Telefon 061 556 18 68
www.kebu-maschinen.ch



Strautmann TS 140
2-Walzen-Streuwerk, 650/65-38, Stauschieber, Komfortbedienung, Druckluftbremse
Preis: Fr. 50'000.- inkl. MwSt.

Verschiedenes

Divers



Dachkännelbürsten – die saubere und preiswerte Lösung! verhindert eine Verstopfung der Abläufe im Dachkännel
Telefon 079 471 08 68
www.mettlertools.ch

TRACTO TECH

Servolenkungen
hydrostat. Lenkungen
für BÜHRER, BUCHER, FIAT, FORD etc.
www.tractotech.ch
071 667 08 22

Verlangen Sie die unverbindliche Dokumentation! Verkauf und Lieferung über den Fachhandel.

Agro-Technik Zulliger AG
Bernstr. 13c, 6152 Hüsliwil
Telefon 062 531 15 60
www.agrotechnikzulliger.ch

Holzspalter und Brennholzfräsen

Fendeuses à bois et broyeur



Growi GSW 25 D 3P
Waagrechtspaltmaschine – extrem schnell!, neu, 3-Punkt-Ausführung mit hydr. Stammheber & 4-fach Spaltkreuz, flacher Spaltkanal & Kanalerhöhungen
Preis: auf Anfrage
Telefon 062 962 30 30
www.fankhauser-gondiswil.ch

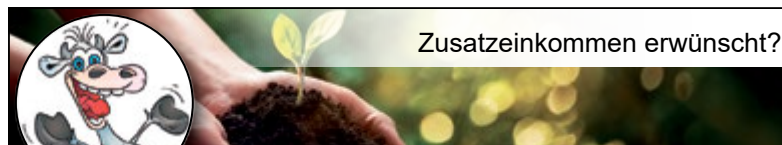
KELLER

FORSTMASCHINEN

www.keller-forstmaschinen.ch

Stellenmarkt

Offres d'emploi



Seit 1969 vertreiben wir natürliche Produkte zur nachhaltigen Bodenverbesserung. Unser Ziel ist es, Qualitäts-Grundfutter auf ökologische Weise kostengünstig zu produzieren.

Für die Betreuung unserer Kunden suchen wir einen initiativen Mitarbeiter für die Region Westschweiz (französisch und deutsch sprechend). Verfügen Sie über Erfahrung in der Landwirtschaft? Dann freuen wir uns über Ihre Kontaktaufnahme.

Wytor AG
Diezikonerstrasse 10
8637 Laupen ZH
Tel. +41 (0)55 266 19 11
www.wytor.ch
info@wytor.ch



MOLTEC
www.moltec.ch

agrisano
www.agrisano.ch

GRÜTER
Waagen
www.grueter-waagen.ch



Spezialist für
Gülletechnik

Hochdorfer Technik AG
6403 Küssnacht am Rigi

Telefon 041 914 00 30
info@hochdorfer.ch



Weitere Gastgeber gesucht!

Stellplätze auf dem Bauernhof

Landcamp.ch

**ZU VERKAUFEN****Ausstellung permanent offen**

John Deere 6R185 Ultimate Edition
MY24 G5

John Deere 6215R MY18, 6000 Std.

John Deere 6195R Command Pro

John Deere 6R150 MY25 G5

John Deere 6140M MY24

John Deere 6120M MY24

John Deere 6130R Ultimate MY17

John Deere 6420 AutoQuad; GPS

Dieci Teleskoplader Mini Agri 26.6

Dieci Teleskoplader Mini Agri 20.4 Smart

Norcar Hoflader 7750 Teleskop; Kabine + Klimaanlage

Norcar Hoflader 7750 Teleskop

Norcar Hoflader 7045 Teleskop

Norcar Hoflader 755XC

Farmtech Muldenkipper Durus 2000 21 t, Bj. 2023

Farmtech Tandemdreiseitenkipper TDK 1800

Farmtech 2-Achsdreiseitenkipper ZDK 1600

Farmtech Pumpfass Supercis 800 mit 9 m Schleppschuh

Farmtech Pumpfass Polycis 1100T, 12 m Schleppschuh

Farmtech Miststreuwer Ultrafex 1200, Bj. 2024

Farmtech Miststreuwer Superfex 1200

Farmtech Miststreuwer Superfex 800

Farmtech Miststreuwer Superfex 700

Farmtech Miststreuwer Superfex 600

CynkoMet T-4 720 Baustellenkipper 21 t

Krone Mittelschwader TC 640

Krone Seitenschwader TS 680 Twin

Krone Kreiselheuer Vendro 620

Krone Kreiselheuer Vendro 820 Highland

Krone Rundballenpresse Comprima V 150XC, Bj. 2018

New Holland Rundballenpresse BR7060, Bj. 2010

Lemken Säkombination Zirkon 8 + Saphir 9 MY25

Lemken Kreiselegge Zirkon 8

Lemken 3-Schar Pflug Vario, Bj. 2021

Teagle Sichelmulcher Topper, div. Grössen

Teagle Strohmühle Tomahawk



Schär Landtechnik AG

3368 Bleienbach, 062 922 35 65

www.schaer-landtechnik.ch



TECHNICA®
Agro & Kran

CH-9445 Rebstein Tel. +41 (0)71 777 22 00
info@technica-kran.ch www.technica-kran.ch

ZIHLMANN
Maschinen & Geräte AG
Land-Forst-Gartentechnik
www.zihlmann-landmaschinen.ch
Schüpfheim | 041 484 10 01 | zihlmann.f@bluewin.ch

ZAPFWELLEN-GENERATOR



TG30/15

Andere Modelle auf Anfrage

BENZIN- UND DIESELGENERATOREN

...machts möglich!

TKC
MASCHINEN FAHRZEUGE
GENERATOREN

079 630 08 28
www.tkctec.ch

Alphatec AG
www.alphatec-ag.ch



Master, Mega
Navigator, Commander
Aeon
Zukunftsorientiert!

boqball

Das optimale Streusystem!
Einfache Einstellung



MASCAR

6-8-12 Reihen
50-75-80cm
MULTIFLEX
SMART-DRIVE



Method
Mobile Werkstatt
Köniz
alphatec@alphatec-ag.ch

024 442 85 40
079 910 76 00
079 415 53 86

... seit über 40 Jahren Ihr Spezialist für Benzin- und Dieselmotoren

www.bjehle-ag.ch

Bernhard Jehle AG
Maschinen und Zylinderschleifwerk
Spez. Werkstätte für Benzin- und Dieselmotoren
Forst- und Kommunaltechnik
STIHL: Motorsägen und -geräte
www.bjehle-ag.ch
5070 Frick Tel. 062 871 45 45

- ✓ Totalrevisionen von MAG- und Kubota-Motoren
- ✓ Teilmotoren von MAG- und Kubota-Motoren
- ✓ Reparaturen von Motoren und Zündungen (Scintilla, Bosch usw.)
- ✓ Ersatzteile neu und Occasion für MAG- und Kubota Motoren
- ✓ Beratung/Support bei Ihren Reparatur- und Revisionsarbeiten





Kurmann Technik AG CH-6017 Ruswil



John Deere 6120M
Stufenlos Autopowr, Neumaschine, Vorderachsfederung, Steuergerät für Frontlader, CHF 119'900.-



John Deere 6620
Stufenlos, 6770 Std., ab Platz, CHF 46'800.-



Rapid Monta M161
mit Eingraser, 16 PS, CHF 23'900.-



Ladewagen Boss 3210 LP Master
Jg. 2024, Vorwahlsteuerung, Luftbremsen, CHF 49'800.-



Pöttinger Alpinihit 6.6
Demo, Arbeitsbreite 6 m, 560 kg, Tastrad und Dämpfungsstreben, CHF 10'800.-



Pöttinger HIT 8.9T
Demo, Arbeitsbreite 8.9 m, CHF 22'200.-



JCB 532-70
Dual V-Tech, 130 PS, Jg. 2022, 260 Std., CHF 116'000.-



BvL V-Mix Plus 10N-1S
10m³, mit Schieber rechts, neuwertiger Zustand, Fr. 26'700.-



Verteilgerät VZM 24 zg
Schneid- und Mischschaufel, CHF 15'700.-

Weitere Angebote unter
kurmann-technik.ch
041 496 90 40

LANDMASCHINEN ZU VERKAUFEN

Hoflader Weidemann 1390, Aufnahme EU8, Demomodell
Schleppschuhfass Farmtech 8000, 9 m, 40 km/h,
1-Achser, neu

Pflug Amazone Cayros M 950, 4-Schar, Fr. 10'500.-
Kreislege Falc 3000 Spezial, mit Stabwalze, Fr. 3'800.-
Kreiselheuer Lely Lotus 770+, neuwertig, Fr. 9'800.-
Kreiselheuer Kuhn 8721 T, gezogen, neu ab MFK

Frontscheibenmäherwerk Pöttinger Nova-Cat 301, neuwertig, Fr. 8'100.-

Einkreiselschwader Vicon Anex T423, gezogen, Fr. 3'200.-
Seitenschwader Vicon Anex 694, neuwertig, ab MFK, Fr. 10'000.-

Mittelschwader Kuhn GA 7501, Fr. 9'500.-
Schleppschlauchverteiler Kohli Superpack, 9 m, 3-Punkt, revidiert, Fr. 9'100.-

Wasserpumpe, 3-Punkt Zapfwellenantrieb mit Saug- und Druckleitung, Fr. 2'800.-

Silohäcksler Eppler 936, Motor 20 PS, Rohrleitung 10 m, Fr. 1'800.-

Sterbündelgerät, 3-Punkt, neuwertig, mit Bindeapparat, Fr. 1'600.-

Druckfass Joskin Modulo 2 4000, Untenanhängung, neuwertig, Fr. 4'800.-

Motormäher Rapid 505, Eingraser, Motor Robin neu, Balken neu, top Zustand, Fr. 7'000.-

Motormäher Rapid 505, Eingraser, Motor Honda 390, Maschine revidiert, Fr. 5'500.-

Motormäher Reform Bergfex, Balken 1.90m, Fr. 3'800.-
Laubbläser Mulchy ASF 500, Heckanbau, neuwertig, Fr. 6'900.-



Gloor Landtechnik AG
Dorfstrasse 8
5053 Staffelbach
Telefon 062 721 23 64
www.gloor-lt.ch

Agrar LANDTECHNIK

www.agrar-landtechnik.ch

QUADER - MAISPRESSE

0.8/0.8 x 1.2 m 600kg
0.9/0.9 x 1.2 m 800kg
1.04/1.04 x 1.2 m 1'050kg



DOSIERWAGEN

GEBLÄSE



SELBSTFAHR - PRESSE

2005

2013

2023



Entwicklung - Prototypenbau - Spezialanfertigungen - Lohnarbeiten

LISIBACH MASCHINENBAU AG

Eistrasse 11, 6102 Malters Tel: +41 (0)41 930 02 66 www.lisibach-mb.ch

24-STUNDEN-SERVICE
079 948 40 35

DER STÄRKSTE DER SCHWEIZ.

Unser Saugbagger vereint das Beste aus Bagger- und Saugtechnologie - und ist jederzeit saugbereit. Dank seiner Vielseitigkeit eignet er sich perfekt für verschiedenste Einsätze. Weitere Informationen unter **www.sboag.ch**

SBOAG
SAUGSTARK

vosam
Baumaschinen
www.vosam.ch

Impressum

Auflage / Tirage: 43'000 Expl.

Erscheint: Monatlich (11 x pro Jahr)
Landwirtschaftszyklus

Parution: Mensuelle, en phase avec les cycles de l'agriculture (11 x par an)

Herausgeber / Éditeur:

100 Prozent LANDTECHNIK GmbH
Signalstrasse 15, 9400 Rorschach
www.100landtechnik.ch

Anzeigenverkauf Deutschschweiz:
Daniel Frey, 071 228 10 70
Elias Egli, 071 228 10 70
info@100landtechnik.ch

Vente d'annonces Suisse romande:
Daniel Schwaar, 079 631 49 80
mar-jeu 9h00-16h00
dschwaar@100landtechnik.ch

Verteilung: Die Schweizerische Post AG
Distribution: La Poste Suisse SA

Alle Angaben ohne Gewähr. Irrtümer, Satz- und Druckfehler vorbehalten.
Toutes les données sans garantie.
Sous réserve d'erreurs typographiques et d'impression

TAUCHMOTORRÜHRWERK

AT-MIX 15 KW

Rührt, mischt und mixt.

**hadorn**

Mehr als Lösungen.

Hadorn Hofdünger-Technik AG
Tel. 062 957 90 40 | www.hadorns.ch**technica-heukran.ch**

BOBCAT TL 25.60

**POUR UNE
VISIBILITÉ
ABSOLUE**

www.bobcat.ch

Voir la vidéo
du TL 25.60**POINTS FORTS**

- ✓ La cabine la plus spacieuse du marché
- ✓ La machine de 2,5 tonnes la plus compacte
- ✓ Plus petit rayon de braquage
- ✓ Meilleure visibilité
- ✓ Faible consommation de carburant
- ✓ Écran 5 pouces & utilisation intuitive
- ✓ Machine IQ & frein de stationnement négatif
- ✓ Un rapport qualité/prix sensationnel
- ✓ 3 ans de garantie
- ✓ 3 ans 0% de financement

Demandez maintenant & profitez**Suisse romande :**

Dann Stöckli · dstoeckli@bobcat.ch · 079 347 16 77

Plateau, Suisse centrale & Valais :

Markus Wiget · mwiget@bobcat.ch · 079 822 74 96

Mario Bucher · mbucher@bobcat.ch · 079 745 75 10

Suisse orientale :

Reto Weber · rweber@bobcat.ch · 079 571 22 16

**BERNARD FREI**
soulever • déplacer • transporter



Mollis 055 622 22 88
Direktwahl 079 300 43 02

Führende Landtechnik mit Mehrwert:

www.schneider-landtechnik.ch



Mulcher Carroy
Ab Service guter Zustand
Preis: Fr. 5100.00



AEBI TT80, 7775 h, ab Platz
Radstand lang, Doppelrad V + H
Preis: Fr. 17500.00



AEBI TT77, 42 PS
Getriebe revidiert 2020
Preis: Fr. 12000.00



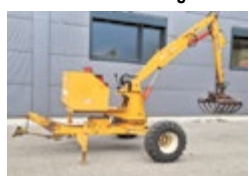
Teleskopversteiler Stabag
Streulänge 13.5 m, ab Revision
Preis: Fr. 2600.00



Pöttinger TOP632
Demo, Multitast
Preis: Fr. 27000.00



AEBI TP410, Demo
Inkl. Doppelräder V + H
Radstand lang 3.15 m
57 h, Jg. 2023
Preis: Auf Anfrage



Mistkran Bazzoli
Guter Zustand ab Service
Preis: Fr. 4200.00



Bächtold BA800
Reichweite 8.00 m, ab Service
2-fach-Teleskop mit Seilzug
Preis: Fr. 14000.00



Drehkolbenpumpe
Vogelsang Betriebsbereit, auf
Transportrahmen, Gelenkwelle
Preis: Fr. 4000.00



Ballenpresse Krone
Ab Service und Revision
Sehr guter Zustand
Preis: Fr. 21000.00



Norcar 755, Demo
mit Krokzange
Preis: Fr. 26500.00



Hoflader Pacam 3040
Jg. 2020, 316 h mit Doppelräder
Preis: Auf Anfrage



Weidemann 1280, Neu
Klappdach Höhe 230/180 cm
Euro-Schnellwechsler hydr.
Preis: Fr. 47500.00



AEBI TP470 Vario
Demomaschine, 170 h, inkl.
Doppelrad, verschleisslose
Bremsen, Motorventil
Preis: Auf Anfrage



Ladewagen Pöttinger
Boss 3210 DB Master mit
Dosierwalzen
Preis: Auf Anfrage



Zaugg G21-280
Höhe 92 cm, Breite 280 cm, 2022
3 Punkt Anbau
Preis: Fr. 15000.00



Schneeflug Hydrac
VP-240 DP, Anbau Dreieck
guter Zustand
Preis: Fr. 5000.00



Schneefräse Zaugg
SF65E, passend AEBI TT70-240
Jg. 2024, neu
Preis 200 cm: Fr. 20000.00
Preis 220 cm: Fr. 20500.00



Ladegerät LD32L
Sehr guter Zustand,
ab Service, neue Pick-up
Preis: Fr. 20000.00



Fella TH601 D Hydro
Ab Service / Revision
Sehr guter Zustand
Preis: Fr. 6200.00



Mischer BVL 10m³
ZW-Antrieb, Austrag li.+re.
Inkl. Waage, Demomaschine
Preis: Fr. 30000.00



AEBI TP98, 3286 h, 30 km/h
Preis: Fr. 41000.00 (ohne LD)

Keller Landtechnik



Deutz-Fahr Agroplus 70, 4800 Std., 72 PS, 3DW,
Anhängelast 18t, 40 km/h,
hydr. Anhängerbremse
Preis: Fr. 26'800.-



Claas Arion 420 cis+
Panoramic, Demo,
Jg. 2022, 700 Std., 100 PS,
FH, FZW, Frontladerkon-
sole MX-Claas, 40 km/h,
K80, DL-Anlage Euro
Preis: auf Anfrage



Iseki TG 5475
Kommunaltraktor,
Jg. 2014, 3300 Std., 55 PS,
30 km/h, 3-Stufen-Hydro-
stat, Spitz-Schneepflug
1.6 m, Salz/Splittstreuer
Preis: Fr. 32'500.-



CASE-IH CS 68
7200 Std., 75 PS, 2 DW,
40 km/h, Hydr.leis. 43 l/min
Preis: Fr. 27'500.- ab Platz

manser24
HANDWERKER-SHOP

Kaltwasser-Hochdruckreiniger
PW-C55 DP/2021P T

- Art.-Nr. PW-C55DP/2021PT
 ▶ Pumpe: IPC Plunger Brass Keramik
 ▶ Max. Einlasswassertemperatur: 50° C
 ▶ Spannung: 400 V
 ▶ Druck: 30-200 bar
 ▶ Durchflussrate: 400-1300 l/h
 ▶ Absorption: 8,4 kW
 ▶ Grösse (LxBxH): 84x48x82 cm
 ▶ Gewicht: 69 kg



CHF 1999.-
statt 3390.-

Heisswasser Hochdruckreiniger FH 918 DMP

- Art.-Nr. 4091800010
 ▶ Druck max.: 180 bar
 ▶ Fördermenge: 870 l/h
 ▶ Betriebstemperatur:
140° C
 ▶ Spannung: 400 V
 ▶ Anschlussleistung:
5,3 kW
 ▶ Masse (LxBxH):
124,5x59x84,5 cm
 ▶ Gewicht: 170 kg

FRANK®



CHF 4900.-
statt 6450.-

**Verlangen Sie ein Angebot oder
besuchen Sie unseren Verkaufsladen.**

Pündtstrasse 1 | 9320 Arbon
Tel. 071 440 40 40 | Fax 071 440 40 25
shop@manser24.ch | www.manser24.ch

M. Knöpfli AG

- ❖ Achsen und Getriebe
 - ❖ Ersatzteile und Reparaturen
 - ❖ Zuverlässig und schnell
- Wir sind für Sie da!**

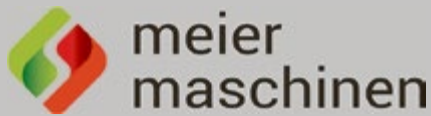


Telefon: 044 840 62 13

E-mail: info@m-knoepfli.com

Wiesackerstrasse 128,
8105 Regensdorf

Keller Landtechnik GmbH
Neubrunnstrasse 10 • 9205 Waldkirch
Telefon 071 385 12 64 • Fax 071 385 24 05
www.kellerlandtechnik.ch • info@kellerlandtechnik.ch



Meier Maschinen
Serco Retail AG
Ruedelfingerstrass 11
8460 Marthalen



Claas Arion 470

Demo, Jg. 2023, 155 PS, FH, FZW, Zugpendel mit Zugkugel, 2-Leiter-DL-Anlage
Preis: Fr. 136'000.–



Carré Prairieal

Grünlandstriegel 3m, Jg. 2021, 15 Schlitzmesser, 2-Reihen-Striegelzinken, Semloc-Sägerät mit 2 elektr. Gebläse
Sonderpreis: Fr. 19'900.–



Claas Axos 240

Advanced, Demo, Jg. 2023, 10 Std., 103 PS, FH, FZW, Revershift + Superkriechgang, 3 DW
Preis: Fr. 76'000.–



Kuhn FC 302 G

Scheibenmäherwerk gezogen, Jg. 2001, Arb.br. 3m, 6 Mähscheiben, Schwadbreite 0.8–2.2m
Preis: Fr. 4'990.–



Claas Disco 320 C

Heckscheibenmäher, neu, Jg. 2022, Zinkenauflbereiter, Max Cut-Mähbalken, Arb.br. 3m, Messerschnellwechsel, Messerbox, Beleuchtung
Preis: Fr. 19'900.–



Carré Rotanet

Ausstell-Sternhackgerät, Jg. 2022, Arb.br. 3m, 34 Yetter Hacke aus gehärtetem Stahl
Preis: Fr. 11'500.–



John Deere 324

Heckscheibenmäher, 990 kg, Arb.br. 2.4m, 6 Mähscheiben, Stahlzinkenaufbereiter, GW
Preis: Fr. 4'900.–



Lemken VarioPack

Frontpacker 3m, Jg. 2023, 14 Ringe, 90cm Ø, Unterlenkeranschluss Kat. 2, perfekt kombiniert zur Aussaat
Preis: Fr. 11'900.–



Carré Sarclerse 9m

Unkrautstriegel, Jg. 2023, 180 Doppelzinken, Ø 7 mm dick + 530 mm lang, hydr. Verstellung der Zinkenaggressivität, 4 Stützräder vorne spindelverstellbar
Preis: Fr. 21'900.–



Claas Liner 370

neu, Jg. 2024, 500 kg, Tandemachse, Arb.br. 3.7m, Kreisel-Ø 2.95 m, 11 Zinkenarme, Tastrad am 3-Punktbock
Preis: Fr. 8'700.–



Claas Arion 520 Cebis

Jg. 2008, 2980 Std., 120 PS, FH, 4 DW, Getriebe 4 Gruppen à 6 LS-Stufen, Vorderachsfederung, Kugel K80 + hydr. Oberlenker
Preis: Fr. 52'500.–

Wasseradern / Erdstrahlen

Entstrahle Mehrfamilienhäuser, Wohnungen, Häuser und Ställe. Feuchte Mauern, Schimmel und der Gleichen sowie nasse Keller, werden innert kurzer Zeit trocken.

Strahlenfrei gesund wohnen!

Strahlenbedingte gesundheitliche Leiden können verschwinden wie z.B. Kopf- oder Rücken-Schmerzen, Rheuma, Bein- und Gelenkleiden, Schlafstörungen, etc.

Für Tiere: Verschiedene Anliegen wie z.B. schlechte Milch, Kolik, Geburt- oder Hufprobleme, unruhiges Verhalten und aufgelaufene Beine, können in Kürze verschwinden.

Nach Abklärungen vor Ort wird jeder Auftrag **mit Garantie** ausgeführt.

Odo Diels

DIELS

ENTSTRAHLUNGSSPEZIALIST

079 436 21 83 www.entstrahlen.ch



079 643 96 70 www.staehli.be



Professionelle Reinigung
für Ihre
Photovoltaikanlage

PHOTOVOLTAIKREINIGUNG MIT ROBOTER

Photovoltaikanlagen verschmutzen oft stark und verlieren so an Leistung. Eine Reinigung alle 2 bis 3 Jahre macht betriebswirtschaftlich Sinn.



HABEN SIE FRAGEN?

Nehmen Sie Kontakt mit uns auf

☎ 079 643 96 70

✉ markus@staehli.be

Neu- & Occasions-Maschinen ab Lager sofort verfügbar, solange Vorrat

	Trommelmähwerk Kuhn PZ300FP Preis: Fr. 9'200.00		Transporter AEBI TP 420 Stufe V Preis: Fr. 125'000.00		Transporter AEBI TP 410, Kubota V 3307- CR-TE5 Preis: Fr. 95'000.00
	Transporter AEBI TP 35, Occasion Preis: Fr. 5'000.00		Traktor FIAT L 95 Preis: Fr. 29'000.00		Terratrak AEBI TT 55, Occasion Preis: Fr. 28'700.00
	Siloballengreifer Gebistorf Preis: Fr. 950.00		Scheibenmähwerk Mörtl 2.10 Preis: Fr. 1'850.00		Scheibenmähwerk FELLA SM 260FK Preis: Fr. 5'100.00
	Scheibenmähwerk FELLA SM 210 FK, Occasion Preis: Fr. 5'600.00		Sägerät, Übersaatgerät Seeber GreenMax Preis: Fr. 10'700.00		Pumpfass O+Z 3500, Occasion Preis: Fr. 9'500.00
	Pumpfass Kuratli 3100 Liter Preis: Fr. 11'800.00		Pumpfass Aufbau SCHALLBERGER Typ 3800 Preis: Fr. 30'960.00		Pumpfass Aufbau SCHALLBERGER Typ 3000, Occasion Preis: Fr. 13'200.00
	Motormäher Reform 216 D Preis: Fr. 1'800.00		Motormäher AEBI CC 56 Combicut / 13 PS, Occasion Preis: Fr. 13'300.00		Motormäher AEBI CC 36 Combicut / 10 PS, Occasion Preis: Fr. 13'150.00
	Motormäher AEBI CC 36 Preis: Fr. 11'350.00		Motormäher AEBI CC 110 Preis: Fr. 12'300.00		Motormäher AEBI AM 41 Preis: Fr. 4'900.00
	Motormäher AEBI AM 20 Preis: Fr. 3'850.00		Mistkran BAZZOLI GD 420 E Preis: Fr. 3'950.00		Kammschwader MAINARDI Typ 1916 Preis: Fr. 6'500.00
	Heuschieber RAPID TWISTER 220cm breit, Occasion Preis: Fr. 7'800.00		Generator PRAMAC S6000, Occasion Preis: Fr. 3'800.00		Bandschwader WALDHOFER SP Alpin 250 Preis: Fr. 16'900.00



Leo Schallberger
079 341 64 68



Toni Arnold
079 289 67 67



Reto Bürgi
079 583 52 74



Oberdorf NW
041 618 83 83

Sarnen OW
041 660 90 01

Schattdorf UR
041 874 30 00

Maschinencenter Rebstein AG
Industriestrasse 14, 9445 Rebstein
Mobile 079 540 55 91, www.mcreb.ch

MaschinenCenter
Rebstein



Bressel+Lade Typ AS
Silagebeisserschaukel,
Jg. 2013, 775 kg, Br. 2.3 m,
Schaufelhöhe 650 mm,
Tiefe 850 mm, 1320 l, Öff-
nungsweite 1.2 m,
10 Zinken-Rahmen
Preis: Fr. 4'500.-



Mitas 480/65R28
AC65, 1 Paar Räder kpl.,
100% Profil, mit Fixfelgen
6-Loch 225/161
Preis: Fr. 2'500.-



Kleber 11.2R20
1 Paar Räder kpl., ca. 60%
Profil (rissig zwischen
den Stollen), mit Fixfelgen
6-Loch 205/161
Preis: Fr. 1'000.-



Lanz-Marti 20
Tiefgänger mit Rampen,
Jg. 1962, hydr. Rampen,
DL-Anlage CH, GG 20t
Preis: Fr. 4'500.-



Tebbe HS 120
Mobiler Kompostumsetzer,
Jg. 2007, 1 Schlegelwelle
mit Ketten, hydr. Kratz-
boden, DL-Bremse, K 80
Preis: auf Anfrage



Rapid Mondo 1550
Einachser, Jg. 2014, 9 PS,
hydrostat. Antrieb mit
Drehgriff, **Messerantrieb**
Schwingungsarm m. Mäh-
balken, Schneefräse Rapid,
Schneeschild Erismann
1 m, Anhänger Deves
Preis: Fr. 14'500.-



Krone Easy Cut F 320 M
Front-Scheibenmäherwerk,
Jg. 2019, Arb.br. 3165 mm,
7 Mähscheiben, Messer-
schnellverschluss
Preis: Fr. 7'500.-



Krone Comprima V
150 XC Plus, Jg. 2024,
150 Std., hydr. Triebachse
auf 1. Achse, 17 Messer,
hydr. Stützfuss, 4100 Ballen
Preis: auf Anfrage



Fella Ramos SM 320 KC
Heck-Scheibenmäherwerk,
mit Aufbereiter KC 320,
6 Mähscheiben, ab Service
Preis: Fr. 10'500.-



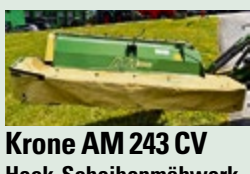
Fendt 211 P Vario Gen 3
Profi Setting 2, Demomod.,
200 Std., 114 PS, FH, FZW,
4 El. DW-S, Vario 40 km/h,
DL-Anlage EU 2-Leiter
Preis: auf Anfrage



Fliegl ASW 268
Abschiebewagen,
Tandemachse 18t, Oben-
anhangung, hydr. Stützfuss
Preis: Fr. 28'500.-



Krone EasyCut F 320 CV
Ausstell-Frontmäherwerk,
Arb.br. 3165 mm, integr.
Aufbereiter mit V-Stahl-
zinken, Messerschnell-
verschluss, Überlastsiche-
rung «SafeCut Inside»
Preis: auf Anfrage



Krone AM 243 CV
Heck-Scheibenmäherwerk,
mit Zinkenaufbereiter,
6 Mähscheiben, ab Service
Preis: Fr. 4'750.-



Fella TH 8608 DN
Kreiselheuer, Jg. 2015,
8 Kreisel, Stützrad,
Grenzstreueinrichtung,
3-Punkt-Pendelbock,
1 EW + 1 DW-Ventil nötig
Preis: Fr. 9'250.-



Göweil BTGH
Rundballengabel, neu,
245 kg, für Ballen-Ø
0.9–1.8 m, 3-Punkt- +
Euro 8-Anbau, max.
Ballengewicht 1800 kg
Preis: Fr. 2'400.-

LERCH

Dulliken GmbH

Land • Forst • Kommunal • Gartenmaschinen
4657 Dulliken Tel. 062 295 10 09 lerch-dulliken.ch

Toro

DER HOFLADER
für die Schweiz



powered by

Kubota

BONDIOLI & PAVESI
Fahrantrieb



BUCHER
hydraulics
Hydraulikkomponenten

Besichtigung nach
Vorankündigung möglich



DER KOMPAKTTRAKTOR
für die Schweiz

LOVOL
AGRICULTURE



Moderne Wild- & Insekten-Fernhaltung

Wild auf dem Teller – für manche ein Gaumenschmaus, Wild in Kulturen – ein Albtraum.

Seit 2012 ist die Firma STUNK® Wild-Fernhaltung nun erfolgreich auf dem Markt und trägt effektiv zur Wildschadenvermeidung durch Reh, Hase, Maus usw. bei. Jedes Jahr stellen wir als Aussteller diverser Messen fest, dass immer mehr Verbiss- und Fege-Schäden auftreten, erklärt Mario Grewe. Das liegt mitunter auch an der unausgewogenen Balance zwischen Natur und Wild.

Besonders ärgerlich werden die Schäden im Bereich der Jungaufforstung und Naturverjüngung, allein durch die teils exorbitant gestiegene Preiserhöhung bei Saatgut, Jungpflanzen und Betriebskosten. Da spielt das Thema Pflanzenschutz eine noch grössere Rolle, als bislang schon. Doch nicht nur das, betrachtet man hierzu noch die Kosten für einen Wildzaun, alleine ohne Installationskosten, landet man heutzutage schnell in finanziellen Grössenordnungen, die nur noch Kopfschütteln verursachen. Und da ist dann meist immer noch kein Ende in Sicht, denn viele nutzen zusätzlich Wuchshüllen oder andere Mittel zum Verbisschutz, da die Tiere – trotz dem teuer installierten Wildzaun – einen Weg gefunden haben auf die Kultur zu kommen.

Erst 2022 haben wir einer totgesagten Forstfläche in Hohenlimburg zu neuem Leben verholfen, wo nun bereits seit 2023 eine eigenständige Verjüngung auf 5 ha ersichtlich ist, und das ebenfalls auf den ehemaligen Laufwegen der Wildtiere, so Mario Grewe weiter.

Einen gezielten Schutz mit Langzeiteffekt bietet die Fa. Stunk® Wild-Fernhaltung mit ihren Duftsäulen gegen Wild. Diese sind natürlich nicht nur auf Forstflächen einsetzbar, sondern auf jeder zu schützenden Kultur wirkungsvoll. Die Installation der Duftsäulen ist mit einem fast schon minimalistischen Aufwand von 1 bis 2 Stunden für jedermann schnell durchgeführt, dabei spielt es keine grosse Rolle, ob die zu schützende Fläche 1 ha, oder 10 ha gross ist, denn die Anzahl der Duftsäulen bleibt immer identisch, lediglich die Grösse der Duftsäule und die Menge der eingebrachten Flüssigkeit verändert sich. Übrigens sind die Duftsäulen von den grossen Zertifizierern im Waldbau zugelassen, halten ca. 10 Jahre und können ganzjährig stehenbleiben.

Eine Neuerung seit 2023 ist, dass unsere Kunden die Duftsäulen gegen Fliegen und Insekten in Stallungen sämtlicher Art einsetzen, um deren Population zu minimieren. Diese werden dort mit einer Aufnahmehalterung direkt an der Wand montiert und mit unserem speziellen Duftstoff versehen. Die Vorteile überwiegen den ursprünglichen Massnahmen um ein Vielfaches. Die Wirkstoffe halten ca. 2–3 Monate, danach wird einfach neu aufgefüllt. Die Tiere müssen nicht mehr täglich und einzeln eingesprüht werden und haben somit keinen direkten Kontakt mehr mit Insektiziden usw., was zusätzlich dem Begriff «Biobetrieb» eine neue Qualität verleiht.

Des Weiteren sind Maisspindeln mit einer speziellen Rezeptur zur Vergrämung von Nagetieren erhältlich.



Diese werden lediglich auf der Kultur mit einer Auftragsmenge von etwa 10 g/m² ausgebracht. Hierzu beraten wir unsere Kunden gerne in einem kurzen Gespräch, da die Anwendung zwar leicht durchführbar, aber nach einem konsequenten Plan durchzuführen ist.

STUNK® Wild-Fernhaltung

Telefon +49 (0)2722 / 6378700

grewe.vertrieb@gmx.de

www.wild-fernhaltung.eu

instagram: stunkwildfernhaltung



Leistungsfähigere Maschine gesucht oder etwas zu verkaufen? Alles möglich mit der 100 % LT-App!



Einfaches Suchen und Finden

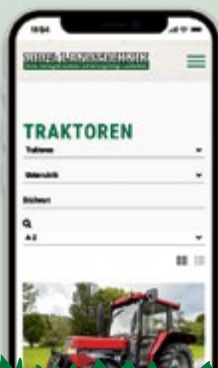
Rubrik
auswählen

Suche
starten

Anzeigen
finden

Von überall inserieren in 7 einfachen Schritten

- ☒ Bilder
- ☒ Erscheinung
- ☒ Grundinformationen
- ☐ Zeitungsanzeige
- ☐ Onlineanzeige
- ☐ Vorschau
- ☐ Kontrolle



Telefon 071 228 10 70 – info@100landtechnik.ch – www.100landtechnik.ch

Tierpflege und Gesundheit

Soins et santé des animaux



Verschiedenes

Divers

Sveaverken

Verpasse nie eine Brunst

MOOCOLLAR BREE
Gesunde Herden, glückliche Bauern

98% Wärmerkennungs- genauigkeit	24 / 7 Verhaltensüber- wachung	Wissenschaftliche Analyse	Verwaltung der Gruppe
1 km Gateway-Abdeckung	Über 5 Jahre Aktivlaufzeit	Einfache Installation und Bereitstellung	Benutzerfreundlich

JZ Technics
jz-technics.ch

JZ Technics
Via da Fex 32
7514 Fex
E: info.jztechnics@gmail.com
T: +41 (0)79 613 12 77

SVEAVERKEN.COM

Stallbau

Construction d'étables



Stallfenster

In jeder Grösse
10 verschiedene
Modelle

www.widmersumis.ch

E. Widmer AG Fensterbau
3454 Sumiswald Tel. 034 431 23 83

AKTUELLE TOP-ANGEBOTE



**CLAAS ARION 470
DEMOMODELL**

Jg. 2023, 95 Std., 150 PS,
FH, FZW, DL-Bremse, hydr.
Oberlenker, Zugpendel mit
Zugkugel K80

Preis: auf Anfrage



**VDW BALE MASTER
FÜTTERUNGS-+
EINSTREUMASCHINE**

neu, 780 kg, für Rund- +
Quaderballen sowie Lose ab
Silofräse, Wurfweite bis 3 m,
hydr. Kratzbodenantrieb

Preis: auf Anfrage



**VLIEBO FUTTER-
MISCHSCHAUFEL**

Jg. 2024, 600–4000 l, ge-
eignet für Gras, Mais usw.,
1 DW erforderlich, Euro 8

Preis: auf Anfrage



**MOBILE STRASSEN-
ÜBERFÜHRUNG
FÜR WASSER/GÜLLE**

neu, Jg. 2024, Breite 2.5 m
(auf Strasse), Brücke ca. 3.5 m
hoch, Hub sind 1.6 m

Preis: auf Anfrage



FLIEGL VFW 7500

neu, Jg. 2023, Inhalt 7500 l,
40 km/h (MFK), Untenan-
hängung K80, Luft-Rührwerk;
Schleppschuh BeTech:
Arb.br. 9 m, Anfahrssicherung

Preis: Fr. 58'000.–



CARRÉ PRESSIUS

neu, Jg. 2023, Arb.br. 6.2 m,
klappbar auf 3 m, 6 Zinken-
reihen, Zinkenabstand 28 mm

Preis: Fr. 19'900.–



BOBMAN PRO MAX

Jg. 2024, 440 kg,
nur 1 m Wenderadius,
hydr. 3-Rad-Antrieb

Preis: auf Anfrage



**HUSTLER LX 104
BALLENAUFLÖSER**

Jg. 2024, eignet sich zum
Auflösen von Rundballen auf
schmalen Futtertischen

Preis: auf Anfrage



**MEHRTENS
KV 1401**

Jg. 2024, 520 kg, für Gras- +
Maissilage, Aufnahme-
breite 1.4 m, 1.85 m³ Vol.,
Euro 8 oder 3-Punkt

Preis: auf Anfrage



**CARRÉ ROTANET
6.1 M, DEMOMODELL**

Jg. 2023, 68 Sternhack-
räder, 2 Stützräder

Preis: Fr. 20'500.–



**DODA AFI 27
ZAPFWELLEN-
ZENTRIFUGALPUMPE**

Jg. 2024, 160 m³/h,
80–150 PS, GW

Preis: auf Anfrage

Wir leben Landwirtschaft!

AT AGRAR-TECHNIK

AT AGRAR-TECHNIK AG

079 692 00 89 • 056 624 90 10 • Silostrasse 15 • 5606 Dintikon

info@agrar-technik.ch • www.agrar-technik.ch

Heiztechnik

Chauffages

Hofkrane
und -greiferPonts roulants
et pince
www.sumag.ch

www.kunz-landtechnik.ch

www.wild-farmtechnik.ch
thermo^{strom}

STREBEL

turbotec lambda control

Hochleistungsvergaserkessel
für die optimale
Verbrennung
von Holz

20 – 100 kW

Entspricht
der BImSchV

Heizen mit Strebels

Erfahrung und Tradition seit über 120 Jahren

- Holzlängen 0.60 m, 1.10 m und 1.30 m
- modernste Logothermsteuerung (Strebels)
- Heizungsregelungen und Steuergeräte
- beste Verbrennung und Abgaswerte
- Strombedarf für einen Abbrand nur 0.80 – 1.25 kWh
- automatisches Anzünden
- bis zu 50% weniger Brennstoffverbrauch gegenüber alten Heizkesseln
- Verkauf, Montage, Service, CH
- Referenzen ganze CH
- **Holz, unsere regionale Wertschöpfung**

HEFAS GmbH, Holzfeuerungen
hefas.ch · 041 486 23 10

TECHNICA® made by **Auer**

BRUNNHUBER
KRANE GMBH

+41 41 676 70 80
CH-6074 Giswil
CH-9445 Rebstein

technica-heukran.ch

HEUTROCKNUNG

Warmluftofen Holzbefeuert

Für Heubelüftung, Preis ab Fr. 7'600.00



DIEMO Warmluftheizungen AG

Telefon 041 480 10 11, info@diemo.ch, www.diemo.ch

GARAGE AUSTROCKNEN? FASSADE FÜR GIPS- UND MALARBEITEN BEHEIZEN? HEUSTOCK BELÜFTEN?



WARMLUFTHEIZUNGEN Neu- und Occassionsgeräte Warmluftschläuche & div. Zubehör Tages- oder Saisonmiete



Fütterungs- technik

Technique
d'affouragement



**Ballemax Silocombi 320 XL, Demo-Ballenauf-
löser**, Jg. 2024, 20 Std.,
23 PS, Vol. 5 m³, Allrad,
Rückfahrkamera, für Fahr-
siloblocke/Quaderballen/
Rundballen bis Ø 1.8 m
Preis: Fr. 47'000.-
Patric Ledergerber
Telefon 079 503 21 37
www.ballemax.ch



**Seko Samurai 7500/173
Demo-Futtermischwagen,
Horizontalmischer**, 17 m³,
Förderband beidseitig, WW-
GW, elektrische Fernbedie-
nung, hydr. Heckschaufel,
Waage programmierbar
Preis: auf Anfrage
Walter Marolf AG
Telefon 079 534 49 03
www.seko-schweiz.ch



**Siloking VM 13 KR
(13 m³)**, Mischvol. 13 m³,
Querförderband hi., 2-Gang
Getriebe, hydr. Stützfuss,
programmierbare Wiege-
einrichtung, zul. GG 8 t, GW
Preis: Fr. 31'500.-
Telefon 071 385 12 64
www.kellerlandtechnik.ch

SCHAUMANN
ERFOLG IM STALL
www.schaumann.ch



**Storti Boxer 7-24 m³
Horizontalmischwagen**,
neu, Jg. 2021, 7/9/12/15/18/
21/24 m³, 2 liegende Schne-
cken, bestens geeignet für
Siloballen + grossen Heu-
anteil, Austragsschieber
mit Band li.+ re., Bordhy-
draulik, elektr. Ventilbetäti-
gung, Wiegecomputer, Un-
ten- oder Obenanhangung
Preis: auf Anfrage
Nathan Losenegger
Telefon 079 697 79 72
www.odermatt-lm.ch



**Storti Boxer MT 150
Horizontalmischwagen**
15 m³, 2 liegende Schnecken,
bestens geeignet für Silo-
ballen + Mischungen auf
Heubasis, Austragsschie-
ber m. Band li. + re., elektr.
Ventilbetätigung, Wiege-
computer, Unten- o. Oben-
anhangung
Preis: auf Anfrage
Nathan Losenegger
Telefon 079 697 79 72
www.odermatt-lm.ch



**Storti Pointer 160
Demo-Selbstfahrer**,
Jg. 2022, 50 Std., für Milch-
vieh- + Mastbetrieb, mech.
Mischwagen-Antrieb (kein
Hydr.aggregat das Leist.
verliert), Mischgenauigkeit,
extrem starke Mischleist.
(3-Schnecken-Mischsyst.),
horiz. Mischschnecken
(Messer-Gegenschneide-
Prinzip), Strassenzulassung
25 km/h, 10 mm INOX Boden,
Fräse/Frässarm INOX
Preis: auf Anfrage
Nathan Losenegger
Telefon 079 697 79 72
www.odermatt-lm.ch



**Strautmann Verti-Mix
165 Double**, Austrag beid-
seitig, Rezeptwaage,
Magnetsystem, WW-GW
Preis: auf Anfrage



Emily AM Ready
Einstreugerät Selbstfahrer,
Occasionsgerät ab Service
Preis: ab Fr. 18'500.-



Jaylor A5100
Vertikalmischer, Volumen
2.6 m³, selbstfahrend,
mit Schneidmessern,
Allradantrieb, Waage,
Benzinmotor 23 PS
Preis: Fr. 31'500.-
oder neu mit Akku!

Verlangen Sie die unver-
bindliche Dokumentation!
Verkauf und Lieferung
über den Fachhandel

Agro-Technik Zulliger AG
Import Strautmann /
Emily / Jaylor
Bernstr. 13c, 6152 Hüswil
Telefon 062 531 15 60
www.agrotechnikzulliger.ch



**Strautmann Verti-Mix
1700 Double**, stationär,
17 m³, Austrag hi. mittig,
2 Mischschnecken, Elek-
tromotoren 2x 22 kW, Wie-
geeinrichtung PTM HL 50,
2 Gegenschneiden mech.
Preis: Fr. 25'700.-
Telefon 071 385 12 64
www.kellerlandtechnik.ch

Milchkühlung

Refrigidisateurs
de lait



Occ.-Milchkühlcenter
ca. 750 Liter, inkl. Kälte-
maschine, Steuerung
und einfache Reinigungs-
anlage, Steckerfertig
Preis: auf Anfrage
Telefon 052 305 44 00
griesser-kaeltetechnik.ch

**Rhein
Technik**
www.rhein-technik.ch



Occ.-Milchkühlcenter
ca. 1500 Liter, sehr robuste
und leistungsfähige
Kältemaschine, spez. für
den mobilen Einsatz,
mit Reinigungsanlage
Preis: auf Anfrage
Telefon 052 305 44 00
griesser-kaeltetechnik.ch

RAG
ROHRER AG
www.rohrer-oberburg.ch

HEIM AG
Heizsysteme
www.heim-ag.ch

Melkanlagen

Installations
de traite

Der richtige
Partner für
Ihre Inserate



Unser Team
ist gerne
für Sie da!
**100%
LT**
Telefon 071 228 10 70
info@100landtechnik.ch

TEAM melken.ch GmbH

Milchtaxi HOLM & LAUE

Die Milchtaxis von Holm & Laue ermöglichen
Ihnen eine revolutionäre Fütterung der Kälber.



Stärken der Holm & Laue Milchtaxis:

- ✓ Einfacher und schneller
Kälber füttern
- ✓ Gesunde Milch
durch pasteurisieren
- ✓ Geringe AufzuchtKosten
- ✓ Keine Experimente!

HOLM & LAUE



Die Holm & Laue Milchtaxis sind
mit ...

- 100 l
- 150 l
- oder 260 l

... Tank erhältlich! Sie sind jeweils
mit einem stabilen, wendigen
Fahrwerk auf vier Rädern (40 cm
grosse Vorderräder) ausgestattet.



Steinstrasse 9
3429 Höchstetten
034 413 18 11

Stall-
einrichtungenÉquipements
d'établesE. Widmer AG
Telefon 034 431 23 83

Grossviehwaage
Länge 2200/2500 mm,
Wiegekraft 1'500 kg,
Konstruktion feuerverzinkt
Preise: auf Anfrage



Telefon 041 448 22 69



Westermann CM2 Pro
E-Lectric+, Jg. 2024, 320 kg,
Antrieb elektr. über 4x 12V
AGM Batt., Einsatzdauer
2.5–3 Std., vorw. 0–9 km/h +
rückw. 0–8 km/h, elektr.
Anbaugerätantrieb
Preis: Fr. 10'450.–
Telefon 071 385 12 64
www.kellerlandtechnik.ch

TUCHEL Trac Mini 3 EMS Ersatzteil- und Maschinen-Service AG

Stufenloser hydrostatischer Fahrtrieb
Nur 490 mm Wenderadius
Doppellippenschieber für saubere Böden
Hydraulische Geräteaushebung
Viele Anbaugeräte für Stall und Hof

Neu mit E-Antrieb



Handgeführte Spaltenreiniger GS

Elektro- oder Benzin-Antrieb
Einfache und ergonomische Bedienung
Stufenloser Fahrtrieb vor-/rückwärts
Doppellippenschieber für saubere Böden
Diverse Anbaugeräte erhältlich



www.ems-grosswangen.ch • info@ems-grosswangen.ch • 041 980 59 60

Belüftungen

Ventilation

FELDER
Kran- & Belüftungsanlagen
www.felder-gmbh.ch

ksm
constructions rurales
Landwirtschaftsbau
www.ksmsa.ch

ELMER
www.elmerservice.ch

HUBER KONTECH
MEHR ALS METALL UND BAU SEIT 1962ABLUFTREINIGUNGSANLAGEN
FÜR GEFLÜGEL- UND SCHWEINESTÄLLE

- ✓ Ausführung als Bio- und Chemowäscher
- ✓ Möglichkeit zum An- und Einbau
- ✓ DLG geprüft



Eglisberg 2 • 6018 Buttisholz | CH
Telefon +41 41 929 59 29* • info@huber-kontech.ch • www.saugut.ch

JENNI
LÜFTUNGEN AG

6017 Ruswil / LU
041 495 24 71
www.jenni-lueftungen.ch

Suchen Sie nach der optimalen
Lüftungslösung für Ihren Stall?

Wir sind der richtige Ansprechpartner für hohes Tierwohl
mittels innovativen und langlebigen Lüftungskonzepten.

Dank unserem Know-how und langjähriger Erfahrung, sowie
mit moderner und robuster Technik, bieten wir zuverlässige
Ganzjahres-Lüftungssysteme für jeden Stall.

Folgen Sie uns
auf Social Media:
@jennilueftungen



Facebook



Instagram

Beratung
vor Ort
—
Showroom
in Ruswil

AKTUELL

Sie möchten die Ventilatoren sehen, hören, fühlen?
Jetzt Termin für einen Besuch im Showroom in Ruswil vereinbaren.

Weide- einrichtungen

Équipements de
pâturage



DAS Original – seit 2012!
www.wild-fernhaltung.eu



Zaunteam

**Mit Sicherheit
tierisch gut
eingezäunt.**

Jetzt GRATIS-Katalog anfordern!

Gratis-Tel. 0800 84 86 88

Förderbänder und Gebläse

Élévateurs et
souffleurs



Aebi HG13

Heugebläse, Elektromotor
15 kW/20 PS, 6-Flügel,
Transporträder Vollgummi,
sehr guter Zustand, wenig
gebraucht

Preis: Fr. 1'800.-

Telefon 034 445 39 30

www.bieri-landmaschinen.ch



Ihr
Spezialist für
Saatgut

OHS

Otto
Hauenstein
Samen

Rafz 044 879 17 18
Oftringen 032 674 60 60
Landquart 081 322 84 84
Orbe 024 441 56 56

www.hauenstein.ch

Hoflieferung: Prompt und zuverlässig

ROVAGRO

Ihr Partner seit 1985

SHELTERALL
RICHEL TECHNOLOGY

ÜBER 4'500 ERSTELLTE SHELTERALL
IN DER SCHWEIZ !



Alles Überdacht
ohne alles auszugeben !



Kostenvoranschlag
Gratis und unverbindlich
062 756 41 33

6246 Altishofen (LU) - 062 756 41 33



ONLINE SHOP
WWW.ROVAGRO.CH

Einstreugeräte

Pailleuses



Avant Einstreuverteiler

Demomod., Jg. 2023,
Vol. 800l, Bandbr. 300 mm,
Bandgeschw. 0-10 m/s
stufenlos einstellbar, 340 kg

Preis: Fr. 5'200.-

Telefon 033 748 87 00

www.riebenag.ch



leidenschaftlich. kompetent. persönlich.

Pius Buchmann AG | 6017 Ruswil
T 041 495 11 08 | www.buchmannag.ch

**Die einfachste Lösung zum
Füttern und Einstreuen**



buchmann
Landmaschinen & Motorgeräte

**Einstreugeräte
Kombiverteiler**

MEHRTENS

100% TIER & STALL

Gratis-Zeitung für moderne und leistungsfähige Landwirtschaft

Journal gratuit pour l'agriculture moderne et efficace

März | Mars 2025

Weideeinrichtungen Seite 2
Équipements de pâturage page 2

Förderbänder und Gebläse Seite 2
Élévateurs et souffleurs page 2

Einstreugeräte Seite 2
Pailleuses page 2

Stalleinrichtungen Seite 3
Équipements d'étables page 3

Belüftungen Seite 3
Ventilation page 3

Fütterungstechnik Seite 4
Technique d'affouragement page 4

Milchkühlung Seite 4
Refroidisseurs de lait page 4

Melkanlagen Seite 4
Installations de traite page 4

Heiztechnik Seite 5
Chauffages page 5

Hofkrane und -greifer Seite 5
Ponts roulants et pinces page 5

Tierpflege und Gesundheit Seite 6
Soins et santé des animaux page 6

Stallbau Seite 6
Construction d'étables page 6

Verschiedenes Seite 6
Divers page 6

NEU TARIBOL
pflanzlicher
BOLUS
zum TROCKSTELLEN
einfach und wirksam

LGC
LANDING GEN & CO

026 913 79 84
www.lgc-sa.ch

MOSER
Stalleinrichtungen

„Für en guetä Stall
brucht's de MOSER
uf jede Fall!“ 