

100% LANDTECHNIK

Gratis-Zeitung für moderne und leistungsfähige Landtechnik

Journal gratuit pour la technique agricole moderne et efficace

Mai | Mai 2026

Bodenbearbeitung Seite 12
Travail du sol page 12

Saat und Pflege Seite 12
Semis et entretien page 12

Düngung Seite 14
Fertilisation page 14

Pflanzenschutz und Beregnung Seite 17
Protection et arrosage page 17

Erntetechnik Seite 18
Technique de récolte page 18

Futtererntetechnik Seite 20
Récolte de foin page 20

Transport und Umschlag Seite 26
Transport et manutention page 26

Hangmechanisierung Seite 31
Mécanisation de montagne page 31

Tier und Stall Verso
Animaux et étables verso

Traktoren Seite 32
Tracteurs page 32

Feld- und Strassenpflege Seite 35
Entretien de terrains et routes page 35

Forsttechnik Seite 36
Technique forestière page 36

Diverses Seite 37
Divers page 37

WERKSTATT
Digitalisiert von A-Z

Auftrag, Lager, Lohn **CBT**
cbt.ch 061 981 25 33 SOFTWARE AG

AGENDA

4.+ 5.06.26: Occasionstage
Serco Landtechnik AG, 4538 Oberbipp BE / Seite 3

06.06.26: 20 Jahre Massey Ferguson
Odermatt Landmasch. AG, 5502 Hunzenschwil AG / S. 3

**24.-26.06.26: ÖGA | Der Treffpunkt der
Grünen Branche**, 3425 Koppigen BE

© Yves / pixabay

Je suis ton huile de tracteur.

Midland - Swiss Quality Oil



Schnell ernten – schnell verkaufen: Warum Standtage bares Geld kosten

Der April macht, was er will. So lautet eine bekannte Bauernregel. Doch der April 2026 zeigte sich von einer ganz besonderen Seite, und zwar aussergewöhnlich trocken und deutlich zu warm. Mit einer Temperaturabweichung von rund +2.6 °C gegenüber der Norm 1991–2020 zählt er zu den wärmsten Aprilmonaten seit Messbeginn. Frostnächte blieben praktisch aus, und die Niederschläge erreichten vielerorts lediglich 10–30% der üblichen Mengen. Das Resultat: Rekordtrockenheit in weiten Teilen der Schweiz.

Für die Landwirtschaft bedeuteten diese Bedingungen gleichzeitig auch Chancen. In tiefen Lagen herrschten ideale Voraussetzungen für eine sehr frühe Futterernte. Ohne Zeitdruck und Hektik konnten die Arbeiten effizient und in hoher Qualität ausgeführt werden. Zudem bot sich die seltene Gelegenheit, neue Futtererntemaschinen unter optimalen Bedingungen einzusetzen und deren Einsatz praxisnah zu testen.

Auch bei den Landmaschinenhändlern hatte diese aussergewöhnliche Wetterlage spürbare Auswirkungen. Weniger Piketteinsätze und reduzierte Arbeitsspitzen verschafften den Betrieben wertvolle Zeit, insbesondere für die Aufbereitung und Instandstellung von Occasionsmaschinen. Diese Phase ist nun weitgehend abgeschlossen, und der Fokus verschiebt sich klar auf den nächsten entscheidenden Schritt, nämlich den raschen Abverkauf.

Denn eines ist unbestritten: Stehende Maschinen kosten Geld! Die oft unterschätzten Standkosten für Lagerflächen, das gebundene Kapital, latente Standschäden, wiederholte Pflege und Reinigung, entsprechenden Personalaufwand und Wertberichtigungen, summieren sich schneller als gedacht. Bereits bei einem Traktor im Wert von 50'000 Franken ergeben sich folgende Richtwerte (Kosten/Standtage):

- 30 Tage: ca. Fr. 900.–
- 60 Tage: ca. Fr. 1'725.–
- 90 Tage: ca. Fr. 2'550.–
- 150 Tage: ca. Fr. 4'350.–
- 240 Tage: ca. Fr. 6'900.–
- 360 Tage: ca. Fr. 10'425.–

Diese Zahlen verdeutlichen ganz klar, mit zunehmender Standdauer steigt nicht nur die Kostenbelastung, sondern auch das Risiko, die kalkulierte Marge zu verlieren oder sogar Verluste zu realisieren. Umso wichtiger ist es, jetzt aktiv zu handeln. Ein schneller Abverkauf verbessert zudem die Liquidität, reduziert Risiken und schafft Platz für neue Geschäfte.

Nutzen Sie beste Verkaufschancen und setzen Sie auf maximale Reichweite. Mit der **100% LANDTECHNIK** erreichen Sie ohne Streuverlust Ihre Zielgruppe, nämlich die Landwirtinnen und Landwirte in der gesamten Deutsch- und Westschweiz. Ihre Inserate sind also genau dort präsent, wo Kaufentscheide getroffen werden.

Für Fragen oder weitere Informationen steht Ihnen unser Verkaufsteam gerne zur Verfügung: Telefon 071 228 10 70 | info@100landtechnik.ch

Jetzt ist der richtige Zeitpunkt, den Verkauf aktiv zu «pushen». Machen Sie Ihre Maschinen sichtbar, bringen Sie Bewegung in Ihr Lager und legen Sie den Grundstein für ein erfolgreiches Geschäftsjahr 2026.

Wir wünschen Ihnen eine erfolgreiche Saison!

Ihr 100% LANDTECHNIK Team



Récolter rapidement – vendre vite: pourquoi les jours d'inactivité coûtent de l'argent

Avril fait ce qu'il veut. C'est une règle bien connue des fermiers. Mais avril 2026 a montré un côté très particulier, exceptionnellement sec et clairement trop chaud. Avec un écart de température d'environ +2.6 °C par rapport à la norme de 1991–2020, c'est l'un des mois d'avril les plus chauds depuis le début des mesures. Les nuits gelées étaient pratiquement absentes, et les précipitations n'atteignaient dans de nombreux endroits que 10 à 30% des quantités habituelles. Le résultat: une sécheresse record dans de vastes régions de la Suisse.

En même temps, ces conditions signifient aussi des opportunités pour l'agriculture. À basse altitude, les conditions étaient idéales pour une récolte fourragère très précoce. Sans pression de temps ni mouvement, le travail pouvait être réalisé efficacement et avec une haute qualité. De plus, il y a eu une rare opportunité d'utiliser de nouvelles machines de récolte fourragère dans des conditions optimales et de tester leur utilisation en pratique.

Cette situation météorologique exceptionnelle a également eu un impact notable sur les distributeurs de machines agricoles. Moins d'appels d'astreinte et de pics de travail réduits ont permis aux entreprises de gagner un temps précieux, notamment pour la préparation et la réparation de machines d'occasion. Cette phase est désormais en grande partie terminée, et l'attention se déplace clairement vers l'étape décisive suivante, à savoir la vente rapide de la machine.

Parce qu'une chose est incontestée: les machines stockées coûtent de l'argent! Les coûts souvent sous-estimés des temps d'arrêt pour l'espace de stockage, le capital immobilisé, les dommages latents sur le site, la maintenance et le nettoyage répétés, les coûts de personnel et les ajustements de valeur correspondants s'accumulent plus vite que prévu. Même pour un tracteur valant 50'000 francs, les valeurs directrices suivantes (coûts/jours d'inactivité) sont les suivantes:

- 30 jours: environ Fr. 900.–
- 60 jours: environ Fr. 1'725.–
- 90 jours: environ Fr. 2'550.–
- 150 jours: environ Fr. 4'350.–
- 240 jours: environ Fr. 6'900.–
- 360 jours: environ Fr. 10'425.–

Ces chiffres montrent clairement que plus la durée de vie de service est longue, non seulement le fardeau des coûts augmente, mais aussi le risque de perdre la marge calculée ou même de réaliser des pertes. Cela rend d'autant plus important d'agir activement dès maintenant. Une vente rapide améliore également la liquidité, réduit les risques et crée de l'espace pour de nouvelles affaires.

*Profitez des meilleures opportunités de vente et concentrez-vous sur une portée maximale. Avec **100% LANDTECHNIK**, vous pouvez atteindre votre groupe cible, à savoir les agriculteurs de toute la Suisse germanophone et francophone, sans gaspillage. Vos publicités sont donc présentes exactement là où les décisions d'achat sont prises.*

Si vous avez des questions ou besoin de plus d'informations, n'hésitez pas à contacter notre équipe commerciale: Téléphone 071 228 10 70 | info@100landtechnik.ch

C'est le bon moment pour «pousser» activement les ventes. Rendez vos machines visibles, faites bouger votre entrepôt et posez les bases d'un exercice fiscal 2026 réussi.

Nous vous souhaitons une saison réussie!

Votre équipe 100% LANDTECHNIK





serco

100+
Occasionen
vor Ort

OCCASIONSTAG
4.-5. Juni

Serco Landtechnik AG
Niedermattstrasse 25
4538 Oberbipp



Occasionstag der Serco Landtechnik AG



Am 4. & 5. Juni findet in Oberbipp der Occasionstag der Serco Landtechnik AG statt.

Entdecken Sie über 100 Gebrauchsmaschinen direkt vor Ort. Von Traktoren, Mähdreschern über Anbaugeräte bis hin zu spezialisierten Landmaschinen – es erwartet Sie eine grosse Vielfalt für jeden Bedarf.

Nutzen Sie die Gelegenheit, die Maschinen live zu besichtigen, sich von der Qualität zu überzeugen und sich persönlich beraten zu lassen.

Wir freuen uns auf Ihren Besuch!

Serco Landtechnik AG
Niedermattstrasse 25, 4538 Oberbipp
Telefon 058 434 07 07
info@serco.ch, www.sercolandtechnik.ch

100+
Occasionen
vor Ort

PROGRAMM

14.00 UHR:
Probefahren mit zwei
Massey Ferguson Modellen
und MF-Ausstellung

AB 17.00 UHR
ist der Grill heiss in der
MF-Festwirtschaft

19.00 UHR
Tanzmusik mit den
RINGOS in der MF-BAR

Bahnhofstrasse 29
5502 Hunzenschwil

**20 JAHRE MASSEY FERGUSON
IN HUNZENSCHWIL**
SAMSTAG 06. JUNI 2026
14.00 BIS 23.00 UHR



Ad. Bachmann AG an der ÖGA 2026 / Sektor 4.5 – Stand 514

Die Ad. Bachmann AG zeigt an der ÖGA 2026 als Komplettanbieter ein breites Sortiment für die Kommunal- und Grünflächenpflege. Im Fokus stehen die bewährten Kubota Maschinen für Mähen, Pflege und Transport, die mit bis zu 5 Jahren Werksgarantie erhältlich sind. Ergänzt wird das Angebot durch Geräteträger von Timan sowie Elektrofahrzeuge von Alkè und Ligier. Die vielseitigen Lösungen überzeugen durch Praxistauglichkeit, Komfort und Zuverlässigkeit im täglichen Einsatz. Die Besucher erhalten einen umfassenden Einblick in die moderne Mäh-, Transport- und Kommunaltechnik.



Kubota LX-401 in der Grünflächenpflege

Ad. Bachmann AG, Kubota Generalvertretung, Wilerstrasse 16, 9554 Tägerschen TG
Telefon 071 918 80 20, info@adbachmannag.ch, www.adbachmannag.ch

Platzmangel in der Güllegrube trotz regelmässiger Leerung

Wenn die Güllegruben trotz der laufenden Ausbringung schneller voll sind als erwartet, liegt das Problem oft im Verborgenen. Über die Jahre bilden sich am Boden zähe Sinkschichten, die sich mit herkömmlichen Rührwerken kaum mehr lösen lassen. Diese Ablagerungen verringern das tatsächliche Lagervolumen schleichend, was gerade in der arbeitsintensiven Hochsaison zu Engpässen führen kann.

Reinigung ohne zusätzliche Wasserzugabe

Unsere Saugbagger befreien die Grubenböden von diesen festgesetzten Massen und stellen das ursprüngliche Volumen wieder her. Ein wesentlicher Punkt dabei ist der Verzicht auf zusätzliches Wasser während des Saugvorgangs. Das verhindert, dass die zu entsorgende Menge unnötig anwächst.

Flexibler Einsatz auf dem gesamten Betriebsgelände

Mit einer Reichweite von bis zu 200 Metern erreichen wir selbst verwinkelte oder schwer zugängliche Behälter problemlos. Das entnommene Material kann dank der flexiblen Bauweise des 10 m³ Behälters direkt dort abgeladen werden, wo es den Betriebsablauf am wenigsten stört. Die Platzierung erfolgt da, wo es für Sie am besten passt: am Feldrand, in Mulden oder auf Anhängern.

ERNEFANT – 7 x in der Deutschschweiz und sicher auch in Ihrer Nähe. Rufen Sie uns einfach an oder fordern Sie eine unverbindliche Offerte an. Wir unterstützen Sie gerne bei der nächsten Grubenleerung.

Ernefant AG, Baslerstrasse 5, 5080 Laufenburg (Hauptsitz)
Telefon 0800 908 908, info@ernefant.ch, www.ernefant.ch



40% weniger Mähzeit in steilen Hanglagen

Steile Böschungen entlang von Strassen und Autobahnen, anspruchsvolle Hangflächen in der Landwirtschaft, Flusssufer oder Sportanlagen – wer solche Flächen pflegt, kennt die Herausforderungen: schwieriges Gelände, hoher Zeitaufwand und ein erhöhtes Unfallrisiko für Mitarbeitende.

Ihre Lösung heisst Jack – der smarte, ferngesteuerte Hangmäher für schwieriges Terrain. Ausgestattet mit modernster Technik meistert Jack selbst anspruchsvollste Hanglagen zuverlässig, präzise und sicher. Der innovative Hangmäher reduziert die Arbeitszeit und sorgt gleichzeitig für maximale Entlastung der Bedienperson.

Jack ist eine Marke der österreichischen Xplore Commerce GmbH aus der Steiermark. In Österreich und Deutschland wird das Gerät bereits erfolgreich in der Landwirtschaft sowie im Kommunalbereich eingesetzt. Auch die deutsche Autobahn GmbH setzt auf die leistungsstarke Technik von Jack. Das Technik Center Grueb AG ist Hauptimporteur für die Schweiz und bringt die robuste Hangmäher-Technologie mit einem attraktiven Preis-Leistungs-Verhältnis schweizweit in den Einsatz.



Die Vorteile von Jack auf einen Blick

- bis zu 40% weniger Mähzeit
- bewältigt Steigungen bis 100%
- körperliche Entlastung bei maximaler Sicherheit
- keine Arbeitsunfälle im Gefahrenbereich
- Flächenleistung bis 4'000 m² pro Stunde
- deutlich schneller als Arbeiten mit dem Freischneider
- ferngesteuert aus bis zu 200 Metern Entfernung
- attraktives Preis-Leistungs-Verhältnis



Jack in Action.

Zwei Modelle für unterschiedliche Einsatzgebiete. Der **Jack Schlegel** eignet sich besonders für dicht bewachsene und schwer zugängliche Flächen. Der speziell entwickelte Schlegel-Mulcher mit Y-Messern sorgt für eine effiziente und saubere Pflege selbst anspruchsvoller Gelände. Für besonders steile und schwierige Hanglagen empfiehlt sich der **Jack Mulcher** mit verstärktem Mulchdeck. Beide Modelle garantieren professionelle Ergebnisse in der Landschaftspflege und im kommunalen Einsatz.

Schweizweit Ihr erster Ansprechpartner für intelligente Hangmäherlösungen. Wir beraten Kunden schweizweit rund um moderne und sichere Hangmäher-Technik. Am besten erleben Sie den Jack direkt bei einer Vorführung im Einsatz.

Verkauf-Ansprechpartner:
Simon Bischof, Telefon 079 923 20 20, simon.bischof@technikcenter-grueb.ch

Technik Center Grueb AG, 8374 Oberwangen TG / 9034 Eggersriet SG
www.technikcenter-grueb.ch

Heukräne von Steindl-Palfinger

Seit 33 Jahren vertreibt und montiert die RAG Rohrer AG aus Oberburg die Hänge-drehkrane der Marke Steindl-Palfinger. Dank Direktimport zu attraktiven Preisen.

Die Kräne sind 3- oder 4-fach teleskopierbar und haben Reichweiten bis zu 13.8 m. Mit zahlreichen Optionen wie Spurweite, Funksteuerung, Zangenrotator, Radio, Sitzheizung, Ölkühler, etc. lassen sich die Kräne nach Kundenwunsch und angepasst ans Gebäude ausrüsten. Ein Highlight ist die 3-Kreishydraulik, die mehr Leistung für ein noch schnelleres Arbeiten ermöglicht.



Ein schnelleres Arbeiten wird dadurch möglich, dass die 3-Kreishydraulik mit 2 Elektromotoren und 3 Pumpen montiert wird. Wichtige Funktionen können dadurch mit einem eigenen Steuerkreis versorgt und mit maximaler Geschwindigkeit gefahren/bewegt werden. Als Highlight kann mit einer optional erhältlichen «Power Speed Schaltung» der 2. Steuerkreis bei Bedarf auf den 3. Steuerkreis aufgeschaltet werden. **Vorteil:** Mehr Leistung zur richtigen Zeit am richtigen Ort. Bei Heukranen bis 6 Metern ist dieses System optional, ab 7 Metern Standard.



Lassen Sie sich informieren beim Importeur RAG Rohrer AG aus Oberburg. In nunmehr 33 Jahren montierte die RAG Rohrer AG über 920 Heukräne von Steindl-Palfinger.

RAG Rohrer AG, Emmentalstrasse 94, 3414 Oberburg
Telefon 034 423 25 25, info@rohrer-oberburg.ch, www.rohrer-oberburg.ch

Flexible Power für jede Grube

Das fahrbare Tauchmotor-Rührwerk ist die wirtschaftliche Lösung, wenn mehrere Gruben – auch an verschiedenen Standorten – effizient aufgerührt werden müssen. Dank durchdachtem Fahrwerk ist der Einsatz schnell, sicher und besonders bedienungsfreundlich.

Einfache Bedienung & maximale Flexibilität

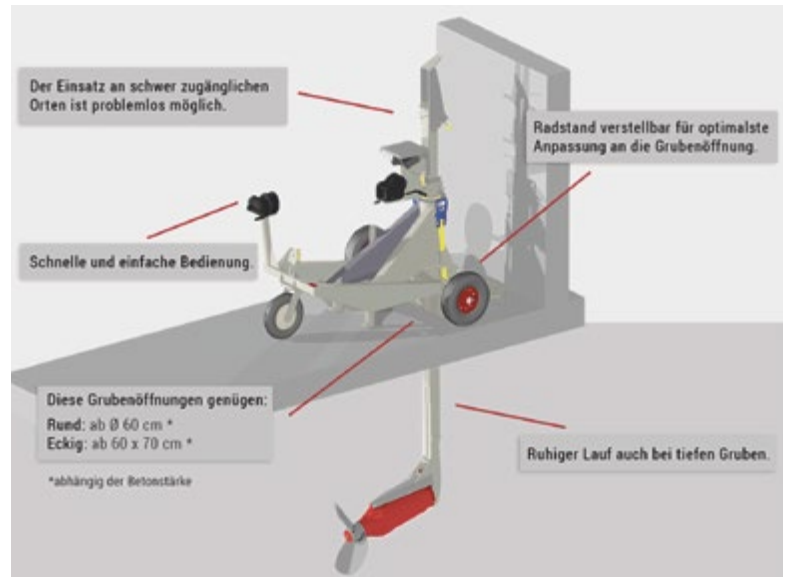
Die durchdachte Heckposition ermöglicht ein gefahrloses Einschwenken und präzises Platzieren – selbst an schwer zugänglichen Standorten.

Stark, stabil und mobil

Direkte Abstützung und spannbare Pratzen sorgen für einen ruhigen Lauf und höchste Standfestigkeit – auch bei tiefen Gruben.

Die enorme Rührleistung überzeugt selbst in Problemzonen.

Rostfreie Komponenten garantieren Langlebigkeit, während die Anhängervorrichtung einen schnellen und unkomplizierten Transport ermöglicht.



👉 Jetzt mehr erfahren: www.meyergruppe.ch

MEYER GRUPPE, Meyer AG & Schweizer AG, 6023 Rothenburg / 9536 Schwarzenbach
Telefon 0848 100 800, info@meyergruppe.ch, www.meyergruppe.ch

Der neue Kehrbesen / Baggerbesen der Hui AG wurde speziell für unsere Kunden entwickelt

🛠️ Ziel ist einfach: schneller, sauberer und effizienter arbeiten – jeden Tag.

Die stabile Bauweise mit durchgehenden Quereisen sorgt für hohe Stabilität und lange Lebensdauer. 🙌 Dank dem grossen Mittelbock lässt sich der Besen flexibel an Baggern, Staplern sowie Traktoren und Hofladern einsetzen.

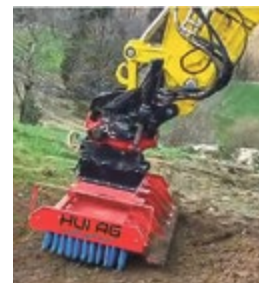
Das Highlight: die Schürfleiste. 🍷 Angefahrener Dreck wird zuerst abgekratzt und danach direkt sauber abgebürstet. Auch beim Humusieren überzeugt dieser – verteilen und fein einarbeiten in einem Arbeitsgang. 🌱

Ein weiterer Vorteil sind die klappbaren Füsse: Sie sorgen für einen stabilen Transport und verhindern, dass sich die Borsten bei längeren Standzeiten verbiegen – besonders bei hohen Asphalttemperaturen ein klarer Pluspunkt. ☀️

Das Ergebnis: weniger Arbeitsschritte, schnellere Abläufe und tiefere Personalkosten. 🚀

👉 Melden Sie sich bei uns – wir beraten Sie gerne persönlich. 🙌

Hui AG, 9533 Kirchberg SG, Telefon 078 825 71 28, info@huiag.ch, www.huiag.ch



LOVOL-Traktoren – viel Traktor zum kleinen Preis

Kompakt & vielseitig

Die hocheffizienten Lovol-Multifunktionsstraktoren im Leistungsbereich von 25 bis 50 PS erledigen auch anspruchsvollste Arbeiten komfortabel und bedienerfreundlich. Die drehmomentstarken 3- bzw. 4-Zylindermotoren werden in der Regel in kleinen und mittelgrossen Betrieben eingesetzt. Die Traktoren sind mit einem stärkeren Fahrwerk und synchronisiertem Getriebe ausgestattet, was für Langlebigkeit und Zuverlässigkeit sorgt. Mit einer Vielzahl von Anschlüssen, die den internationalen Standards entsprechen, kann die M-Serie mit einer Vielzahl verschiedener Anbaugeräte kombiniert werden.

- Synchronisiertes 8+8- bzw. 12+12-Gang Schaltgetriebe/ Wendeschaltung
- Zuverlässige, hochleistungsfähige Vorderachse
- GRAMMER-Komfortsitz (Germany) gemäss gültiger EU-Norm
- Hydraulische Servolenkung
- Maximale Wendigkeit
- Einfache Wartung
- Unabhängige Heckzapfwelle und grosse Hubkräfte
- Ergonomische Innenkabine oder Sicherheitsüberrollbügel
- Beleuchtungsanlage mit Rundumleuchte

Weltweit führende Technologie und Top-Service, die besten Helfer für kleine und mittlere Betriebe

Zur Zielgruppe gehören Landwirtschaftsbetriebe, Garten- und Landschaftsbau, Pferdebetriebe, Industrie und Gewerbe, Gärtnereien, Campingplätze, Tierparks, Betreiber von Biogasanlagen, Stadt-/ Gemeindegewerke, Winterdienstservice und Forst- und Holzwirtschaft.

Die ergonomisch gestalteten Arbeitsplätze mit gut sichtbaren Instrumenten, einstellbarem Grammer-Fahrersitz und verstellbarem Lenkrad bieten Ihnen ein komfortables Arbeitsumfeld und sorgen durch diese Ausstattung für sicheren Umgang mit der Maschine. Bei aller Ergonomie und Funktionalität fehlt es nicht an Kraft und Leistung.

Starke Maschinen für intelligente Mobilität und Technik.
Kommen Sie vorbei, wir beraten Sie gerne!



LOVOL
AGRICULTURE

Lerch Dulliken GmbH, Hardstrasse 61, 4657 Dulliken, Telefon 062 295 10 09, info@lerch-dulliken.ch, www.lerch-dulliken.ch

Neue pneumatische Pöttinger-Aufbausämaschine Aerosem M

Mit Doppeltank oder Vereinzelnung für neue Wege im Pflanzenbau

Die präzise Dosierung und das unempfindliche Scharsystem der schlagkräftigen neuen Pöttinger-Sämaschine ermöglichen eine exakte Ablage des Saatguts und damit besten Saataufgang. Die neueste Generation der bewährten Aerosem-Sämaschine bietet zwei Tank-systeme zur Auswahl: Standardtank mit oder ohne PCS (Precision Combi Seeding) sowie Doppeltank mit Drucktanksystem.

Bei allen Tank-Varianten ist das Herzstück der Aerosem M das Intelligent Distribution System IDS, das alle Auslässe über das BUS-System steuert. Das optionale Feature eröffnet vielfältige Möglichkeiten der Saatreihen- und Fahrgassenschaltung und beste Voraussetzungen für den überbetrieblichen Einsatz oder Maschinengemeinschaften.

Zudem überzeugt die Maschine mit ihrer komfortablen Bedienung, ihrer Wirtschaftlichkeit und Effizienz.

Standardtank mit Injektordosierung

Der Standardtank fasst 1250 l Saatgut und kann um weitere 600 l erweitert werden. Das Injektordosiersystem sorgt für eine gleichmässige Ausbringung, selbst bei schwierigen Arbeitsverhältnissen. Im Zusammenspiel

von präzisiertem Dosiersystem, grossem, vielseitigem Verteilerkopf und der Särschiene mit Dual Disc-Scharsystem bietet die Aerosem M eine hochpräzise Saatgutablage – für hohe Erträge und wirtschaftlichen Erfolg.

Standardtank mit Precision Combi Seeding

Beim PCS wird der für die Drillsaat ausgelegte Tank um Vereinzelnungselemente erweitert, was die kostengünstige Einzelkornaussaat von Mais ermöglicht. Serienmässig bietet der Tank Platz für 450 l Mais (2x225 l) und 800 l Dünger. Der optionale Tankaufsatz steigert das Volumen auf 650 l Mais (2x325 l) und 1200 l Dünger.



Die Aerosem M in Kombination mit der Lion Kreiselegge bei der Aussaat von Soja.

Doppeltank mit Drucktanksystem für Single Shoot

Für die Aussaat im Single Shoot-Verfahren verfügt der 60:40 Doppeltank für jeden Tank über eine separate Dosierung. So können unterschiedliche Ausbringmedien optimal miteinander vermischt und gemeinsam in die gleiche Säreihe abgelegt werden. Ob Saatgüter unterschiedlicher Grösse, gezielte Düngerbeigabe oder Ausbringung von Begleitsaaten – der Doppeltank mit Drucktanksystem eröffnet vielfältige Möglichkeiten und neue Wege im Pflanzenbau. Mit seinem 2000 l Fassungsvermögen schafft der grossvolumige Doppeltank Ausbringungsmengen von bis zu 520 kg/ha.

Modifizierte Dual Disc-Schare

Die einfach einzustellenden Doppelscheibenschare erreichen einen Druck von bis zu 60 kg. Für die Maisaussaat hat Pöttinger einzelne Dual Disc-Schare so modifiziert, dass Maiskörner im Einzelkornmodus optimal in die Saattrille eingebettet werden. Auslaufrohr und Fangrollen legen das Saatgut sorgfältig ab und drücken es an.

Die optionalen Striegelzinken stellen rasch Bodenschluss her. Das Dual Disc-Doppelscheibenscharsystem leistet selbst unter schwierigen Bedingungen wie lehmiger Boden, hohem Besatz von Pflanzenresten oder hohen Fahrgeschwindigkeiten hervorragende Arbeit.

Egal ob in Kombination mit Kreiselegge oder Kurzkombination: die kompakte, flexible Aerosem M-Aufbausämaschine von Pöttinger überzeugt durch ihre gleichmässige Saatgutablage, optimierte Gewichtsverteilung und hohe Aussaatgenauigkeit. Die universell einsetzbare Maschine steht für Wirtschaftlichkeit, Schlagkraft und hohe Ernteerträge.

Pöttinger AG

Mellingerstrasse 11, 5413 Birmenstorf
Telefon 056 201 41 60
info@poettinger.ch, www.poettinger.ch

Bis zu drei Komponenten gleichzeitig durch zweiteiligen Saatguttank und optionalem Feinsämereien-Streuer Tegosem.



Ganzjähriger Schutz für moderne Landwirtschaft Mobile Unterstände von Texbau für flexible Einsätze auf dem Landwirtschaftsbetrieb

Landwirtschaftliche Betriebe stehen heute vor immer neuen Herausforderungen. Wetterextreme, flexible Nutzung von Flächen und steigende Anforderungen an Tierwohl und Effizienz verlangen nach Lösungen, die praktisch, robust und vielseitig einsetzbar sind. Genau dafür wurden die mobilen Unterstände Ascona und Cupol von Texbau entwickelt.

Die Unterstände eignen sich für den ganzjährigen Einsatz und schaffen dort geschützte Flächen, wo sie tatsächlich benötigt werden. Ob direkt auf der Weide, auf Rasenflächen, Kiesplätzen oder befestigten Untergründen, die Systeme können flexibel platziert und sicher fixiert werden. Dadurch entstehen neue Möglichkeiten für Tierhaltung, Lagerung oder temporäre Arbeitsbereiche.

Gerade auf Landwirtschaftsbetrieben ist Flexibilität ein grosser Vorteil. Nicht jede Situation lässt sich mit festen Gebäuden lösen. Oft werden kurzfristig zusätzliche Unterstände benötigt, beispielsweise für Tiere auf der Weide, für Maschinen oder zur geschützten Lagerung von Futtermitteln und Materialien. Mobile Systeme bieten hier eine einfache und praktische Lösung.

Die Unterstände Ascona und Cupol sind in Grössen von 3 x 3 m bis 6 x 6 m erhältlich und können in sämtlichen Zwischendimensionen angefertigt werden. Dadurch lassen sich die Systeme optimal an die jeweiligen Platzverhältnisse und Anforderungen des Betriebs anpassen. Die minimale Höhe beträgt 2.28 m Unterkante Träger und schafft ausreichend Raum für Tiere, Maschinen oder Arbeitsbereiche. Zusätzlich können die Stützen an jedem Fuss um weitere 30 cm verstellt werden, um Unebenheiten im Gelände optimal auszugleichen und die Konstruktion sauber zu nivellieren.

Während der Sommermonate dienen Ascona und Cupol als Schattenspender für Tiere und schützen gleichzeitig empfindliche Materialien vor direkter Sonneneinstrahlung. In den kalten und nassen Jahreszeiten bieten



die Unterstände Schutz vor Wind, Regen und Schnee. Dadurch entstehen ganzjährig nutzbare Flächen mit zusätzlichem Komfort für Mensch und Tier.

Ein zentraler Bestandteil der Konstruktion ist die robuste Bauweise. Die Stahlkonstruktion mit einer Wandstärke von 2 mm sorgt für Stabilität und Widerstandsfähigkeit im täglichen Einsatz. Ergänzt wird die Konstruktion durch eine hochwertige PVC-Blache in B1-zertifizierter Lastwagenqualität. Dieses Material ist speziell für anspruchsvolle Bedingungen ausgelegt und überzeugt durch hohe Wetterbeständigkeit und Langlebigkeit.

Gerade im landwirtschaftlichen Alltag sind Materialien starken Belastungen ausgesetzt. UV-Strahlung, Feuchtigkeit, Wind und Temperaturschwankungen wirken täglich auf Konstruktionen ein. Deshalb setzt Texbau bewusst auf hochwertige Materialien und langlebige Verarbeitung.

Neben der Tierhaltung eignen sich die Unterstände auch für zahlreiche weitere Anwendungen. Viele Betriebe nutzen mobile Unterstände als Lagerfläche für Ballen, Maschinen oder Arbeitsgeräte. Auch saisonale Arbeiten oder kurzfristige Wetterschutzlösungen lassen sich damit einfach umsetzen.



Ein weiterer Vorteil liegt in der einfachen Integration in bestehende Betriebsabläufe. Die Unterstände können flexibel eingesetzt werden, ohne aufwendige bauliche Anpassungen vorzunehmen. Dadurch bleiben Landwirtschaftsbetriebe beweglich und können schneller auf neue Anforderungen reagieren.

Auch wirtschaftlich bieten mobile Unterstände interessante Vorteile. Im Vergleich zu festen Bauten entstehen vielseitige Lösungen mit langfristigem Nutzen. Die Systeme können über viele Jahre hinweg unterschiedlich eingesetzt werden und schaffen dadurch zusätzlichen Mehrwert für den Betrieb.

Mit Ascona und Cupol bietet Texbau mobile Unterstände, die Funktionalität, Stabilität und Praxistauglichkeit miteinander verbinden. Die Systeme wurden für den täglichen Einsatz entwickelt und unterstützen Landwirtschaftsbetriebe dabei, geschützte Flächen schnell und unkompliziert bereitzustellen.

Texbau AG

Industriestrasse 17, 4658 Däniken
Telefon 062 291 10 70, info@texbau.ch
www.texbau.ch

Mähwerke von Erni Landmaschinen – Neuerungen

Die Firma Erni Landmaschinen baut Mähwerke an fast alle Fahrzeuge und Motormäher. Sie verfügt über eine ausserordentliche Modellvielfalt von einer Arbeitsbreite von 1.7 m bis 9 m. Die Mähwerke und das Zubehör entwickeln sich stets weiter. Folgende Neuerungen können angeboten werden:

Neuer Schneckenförderer für schmale Schwadablage

Das Erntegut mit grösseren Traktoren kompakt abgelegen oder gleich mit dem Ladewagen aufladen, das ist mit dem neuen Schneckenförderer 2.0 möglich. Dank der angetriebenen Abstreifrolle wird das Schnittgut zuverlässig aus der Schnecke befördert. Somit ist ein gleichmässiger Schwad auch mit grossen Futtermengen möglich.



Das Mähwerk kann bei Spezialfutter, oder wie auf dem Bild mit einem kompakten Schmetterling eingesetzt werden.

Neues Mähwerk an den Traktor auf Wunsch mit Seitenschub

Das Erni Mähwerk an den Traktor wurde komplett überarbeitet. So ist der Bock am Traktor neu mit Kategorie 1 + 2 ausgestattet. Die Positionshöhe vom Ober-, sowie vom Unterlenker kann beliebig eingestellt werden. Auch der Zapfwellenstummel ist höher angeordnet, sodass das Mähwerk auch an grösseren Traktoren problemlos angebaut werden kann. Auf Kundenwunsch kann zusätzlich ein Seitenschub bestellt werden.



Neues Transportrad

Für die Mähwerke an den Motormäher kann neu ein Carry Rad bestellt werden. Mit dem Transportrad können die Mähwerke schnell und schonend an den Feldrand transportiert werden.



Neues Leben für starke Motoren

Jeder Motor erzählt eine Geschichte – die Steck AG in Bigenthal sorgt dafür, dass sie weitergeht.

Mit viel Erfahrung, technischem Know-how und einem geschulten Blick fürs Detail werden Motoren sorgfältig analysiert und wieder in Bestform gebracht.

Defekte Teile werden ersetzt, Komponenten optimiert und die Leistungsfähigkeit gezielt verbessert. Im eigenen Zylinderschleifwerk entstehen langlebige Lösungen, die Kraft, Effizienz und Zuverlässigkeit nachhaltig steigern. Das Resultat: zuverlässige Maschinen für anspruchsvolle Einsätze in Landwirtschaft und Gewerbe.



Auskunft unter: **Steck AG**, Dorfstrasse 39, 3513 Bigenthal
Telefon 031 705 10 10, info@steckag.ch, www.steckag.ch

Mehr Ertrag beginnt mit der richtigen Entscheidung

Wer heute wirtschaftlich ernten will, braucht Maschinen, die mehr leisten als nur zu funktionieren. Es geht um Effizienz, Präzision und Vertrauen im entscheidenden Moment. Genau dafür stehen unsere Lösungen: der Knüsel Bandrechen, die Knüsel Mähwerke und die leistungsstarken SIP-Heuerntemaschinen. Sie sorgen für saubere



Schnitte, ein perfektes Streubild und verlustfreies Zusammenführen – selbst unter anspruchsvollen Bedingungen. Das Ergebnis: bessere Futterqualität, weniger Verluste und mehr Ertrag. Wer einmal mit dieser Technik arbeitet, merkt schnell den Unterschied. Setzen Sie auf Maschinen, die Ihre Arbeit leichter machen und Ihren Betrieb voranbringen.

Beratung unter: **Sepp Knüsel AG**, Aahusweg 2, 6403 Küssnacht am Rigi
Telefon 041 850 15 33, info@knueselag.ch, www.knueselag.ch

Effiziente Heutrocknung auch bei schlechtem Wetter

Nicht zufrieden mit Ihrem Grundfutter? Schimmelig-staubiges Heu? Das muss nicht sein! Wir sind Ihr Spezialist für eine optimale und effiziente Heutrocknung. Beratung, Vermietung, Verkauf und Service, alles aus einer Hand. Optimieren auch Sie Ihren Trocknungsprozess, Sie werden es nicht bereuen!

Führend in Wirkungsgrad überzeugen unsere Geräte aus dem Hause Heylo durch niedrigen Verbrauch bei hoher Luftleistung, also ein optimales Preis-Leistungs-Verhältnis. Mobilität, einfache Bedienung, kostengünstiger und wartungsfreier Betrieb sind nur einige Vorteile der mit Heizöl betriebenen Warmluftzeuger. Dass unsere Geräte durch die Vereinigung Kantonaler Gebäudeversicherungen, kurz VKG geprüft sind ist ein weiterer, wichtiger Pluspunkt. Mit einer grossen Auswahl verschiedener Leistungen von 50 bis 160 kW steht für Sie ein passendes Gerät mit Zubehör ab Lager bereit.



Flexible Lösungen

Mieten, kaufen oder ein Mietkauf, alles ist bei uns möglich. Tages-, Wochen- oder Monatsmieten ganz nach Ihren Bedürfnissen. Wir bieten je nach Gerätegrösse Wochenmieten ab Fr. 120.– Saisonmieten bereits ab Fr. 1'000.– an. Lassen auch Sie sich beraten und überzeugen, wir helfen gerne weiter.

Felder Kran- & Belüftungsanlagen GmbH

6196 Marbach LU, Telefon 034 493 32 96, www.felder-gmbh.ch

Doppelmesser «SwissBlade» neu für Motormäher an Auslegerstutzen

Wenn Sie auf die neueste Technik der Chamäleon-Familie mit dem überlegenen Doppelmesser-Schneidsystem «SwissBlade» nicht verzichten möchten, dann kann diese Neuheit interessant werden.

Diese neuen Chamäleon Baureihen, konstruiert für Anbau an Auslegerstutzen mit mechanischem Antrieb, zeichnen sich durch extreme Leichtbauweise mit hochfesten Stählen und interner Hydraulik aus. Somit kann die gleiche Technik wie bei den traktorgeführten «Chamäleons» angewendet werden, also keine Einschränkung in Standzeit, Robustheit oder Unterhaltskosten.



Auf den Fotos ist die schmalste Ausführung mit 175 cm zu sehen, weitere Arbeitsbreiten sind 215, 255, 290 und 330cm.

Wepfer Technics AG, Thurtalstrasse 40, 8450 Andelfingen

Telefon 052 316 24 52, info@wepfer-technics.ch, www.wepfer-technics.ch

MountainMax – einzigartig auch unter extremen Bedingungen

Mit dem Bandschwader «MountainMax» präsentiert die Südtiroler Agrartechnik Seeber GmbH eine innovative Lösung für die moderne Grünlandbewirtschaftung – speziell ausgelegt für den Einsatz im alpinen Gelände. Die Maschine kombiniert geringes Gewicht, hohe Effizienz und eine besonders schonende Futteraufnahme. Sie richtet sich damit gezielt an Betriebe in anspruchsvollen Hanglagen.

Der MountainMax zählt mit einem Gewicht **ab 535 Kilogramm** zu den Leichtgewichten in seiner Klasse und ist in Arbeitsbreiten von **2.5–2.75 und 3 Metern** erhältlich. Konzipiert für Traktoren und Zweifachsmäher, gewährleistet der Bandschwader auch unter schwierigen Bedingungen eine sichere und effiziente Nutzung.

Herzstück der Neuentwicklung ist die innovative, **geteilte Pick-up mit gesteuerten Zinken**. Durch ihre pendelnde Aufhängung passt sie sich optimal an Bodenunebenheiten an und ermöglicht eine besonders **saubere Futteraufnahme**. Im Gegensatz zu herkömmlichen Systemen wird das Erntegut «streichend» vom Boden aufgenommen, wodurch Erdverschmutzungen minimiert und die Futterqualität deutlich verbessert werden.

Für einen gleichmässigen Materialfluss sorgt die Kombination aus Niederhalterrolle und geschwungenem Leitblech. Diese führt das Futter gezielt zum **60 Zentimeter breiten Querförderband**, das selbst bei grossen Futtermengen eine zuverlässige Weiterverarbeitung sicherstellt. Die erhöhten, stabilen Querstege optimieren zusätzlich die Haftung des Futters und garantieren einen kontinuierlichen Futtertransport – ohne komplizierte und anfällige Technik und ohne Mehrgewicht.

Die Bedienung erfolgt komfortabel über eine **kabellose Funkfernbedienung**. Damit lassen sich Bandgeschwindigkeit, Drehrichtung sowie hydraulische Komponenten wie Schwadtücher und Niederhalterrolle flexibel steuern. Zusätzlich stehen verschiedene Antriebsvarianten zur Verfügung, sodass der MountainMax an unterschiedlichsten Trägerfahrzeuge angebaut werden kann.



Mit dem MountainMax setzt Agrartechnik Seeber auf eine Kombination aus Leichtbau, innovativer Technik und hoher Praxistauglichkeit. Die Maschine bietet Landwirten eine effiziente und zugleich futterschonende Lösung – insbesondere dort, wo herkömmliche Technik an ihre Grenzen stösst.

Alle Informationen zum MountainMax finden Sie auch auf: www.bandschwader.info

Agrartechnik Seeber GmbH, Fabrikstrasse 2a, I-39031 Bruneck
Telefon 039 0474 550458, info@agrartechnik.it, www.agrartechnik.it

TARIBOL™ Trockenstellen Technologie Avant-Garde für Ihre Kühe – Die Nummer 1 in Sachen Effizienz und Tierwohl

Der **Taribol-Bolus** ist eine einzigartige Lösung auf dem Markt im Bereich des natürlichen Trockenstellens. Es handelt sich um einen oralen 40 g Bolus, der direkt nach dem letzten Melken verabreicht wird.

Produktbeschreibung

Taribol™ ist ein pflanzliches Ergänzungsfuttermittel mit Kräutern (Petersilie, Salbei, Brennnesseln, Ackerschachtelhalme) um die Milchproduktion sofort zu vermindern. Eine flüssige Form, **Taritra™**, die im biologischen Anbau verwendet werden kann, ist auch seit 15 Jahren verfügbar.

Machen Sie den Sprung zur Spitze – mit der Technologie, die Ihre Herde verdient.



Warum es die Nummer 1 ist:

- **Technologische Führerschaft:**
Wir nutzen die neuesten technologischen Fortschritte, um Ihnen und Ihren Kühen mehr zu bieten.
- **Effizienz auf höchstem Niveau:**
Optimiert die täglichen Abläufe und verbessert die Ergebnisse – für weniger Arbeit und mehr Ertrag.
- **Tierwohl im Fokus:**
Wissenschaftlich belegt, fördert es das Wohlbefinden Ihrer Kühe, für gesündere Herden und höhere Milchqualität.
- **Nachhaltigkeit:**
Entwickelt mit Blick auf die Zukunft – umweltfreundlich und ressourcenschonend.
- **Erprobt und anerkannt:**
Vertrauen Sie auf die Wahl vieler Schweizer Landwirte – unsere Lösung steht für Zuverlässigkeit und Wirkung.

Mit einem Know-how von über 55 Jahren in der Pflanzenernährung ist das französische Labor Techna-Natural mit über 100 Mitarbeitern Garant für einen zuverlässigen Testprozess der in Verkehr gebrachten Produkte.

Vertrieb durch:
LGC SA, Route de Raboud 6, 1680 Romont
Telefon 026 913 79 84, info@lgc-sa.ch, www.lgc-sa.ch

EINFACHE ANWENDUNG

1 BOLUS

Bolus von 40g einmalig am Tag des Trockenstellens nach dem letzten Melken anwenden


- ▶ Sicherstellung einer gesunden Eutergesundheit
- ▶ Beeinträchtigt die Futteraufnahme nicht
- ▶ Stärkt das Wohlbefinden der Kuh
- ▶ 100% natürliche Inhaltsstoffe

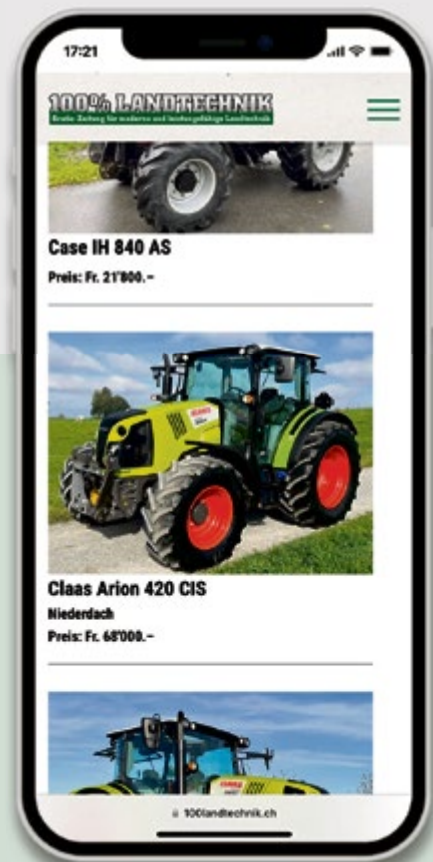
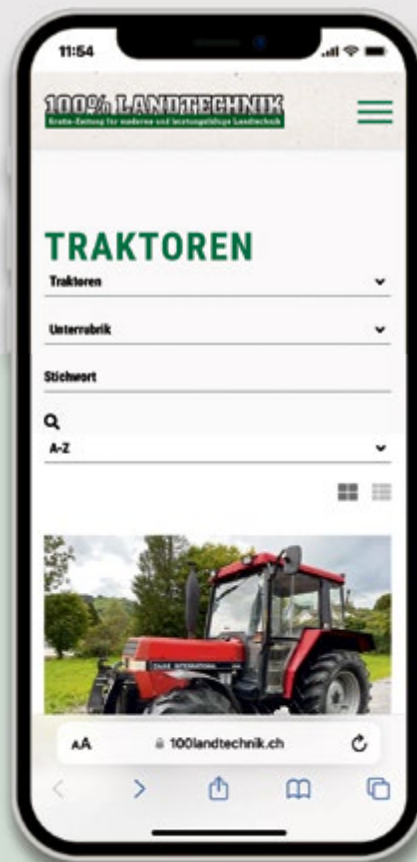
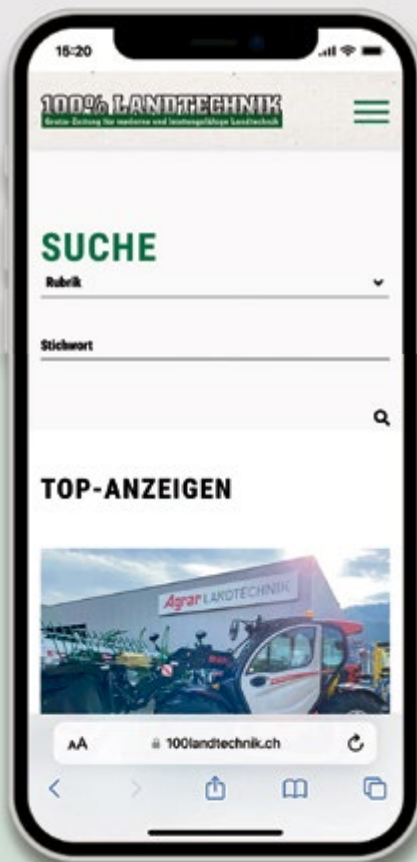
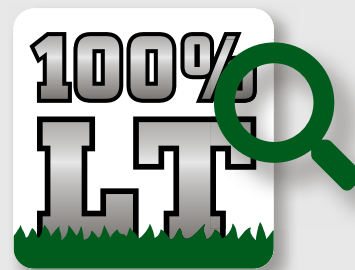
Entdecken Sie den technologischen Spitzenreiter, der die Standards in der Kuhhaltung neu definiert.

Unser Produkt steht an der Spitze der Innovation – **technisch überlegen, wissenschaftlich fundiert, praktisch erprobt.**

Leistungsfähigere Maschine gesucht?

Einfaches Suchen und Finden in der 100 % LT-App.

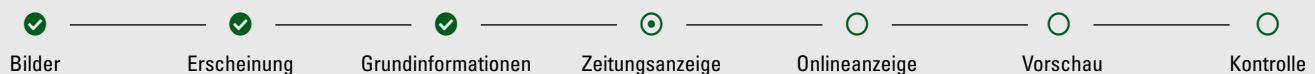
1. Rubrik auswählen
2. Suche starten 
3. Anzeigen finden



Etwas zu verkaufen?

Einfach und schnell von überall inserieren mit der -App

In 7 einfachen Schritten



ZEITUNGSANZEIGE

Inseratbreite ▼

Bild auswählen ▼

Beschreibung >

Wählen Sie aus welche Angaben in der Zeitungsanzeige erscheinen sollen.


Jg. 2018 7 Scheiben

Weitere Angaben:

685 kg, Arb.br. 3 m, Anbau Kat. II, 7 Scheiben à 2 Klingen, Messerschneidwechsel, inkl. GW

Vorschau und Richtpreis

Höhe 43 mm
Richtpreis Fr. 129.-
Richtpreis mit Jahresabo 50% Fr. 65.-



Claas Disc 3100F
Front-Scheibensäuger,
Jg. 2018, 685 kg, Arb.br. 3
m, Anbau Kat. II, 7 Schei-
ben à 2 Klingen, Messer-
schneidwechsel, inkl. GW
Preis: Fr. 19'300.-

100% Verkaufschancen,
dank Kombination von
Print- und Onlineanzeigen



Bodenbearbeitung

Travail du sol

Grubber

Chisels



Horsch Terrano 3 FX
neu, Jg. 2026, TerraGrip Zinken, RollFlex Packer Ø 54 cm, MulchMix Scharspitze HM PLUS, Mulch-Mix Scharflügel, hydr. verstellbare Randsch., hydr. Tiefenverstellung
Preis: auf Anfrage
Telefon 052 631 16 00
www.agrar-landtechnik.ch

Eggen und Fräsen

Herses et fraises



Horsch Joker 3 CT
Jg. 2025, Scheiben gezahnt Ø 58 mm, RollFlex Packer Ø 54 mm, hydr. Tiefenverstellung, Seitenbegrenzung
Preis: auf Anfrage
Telefon 052 631 16 00
www.agrar-landtechnik.ch

Kurt freitag
Landmaschinen
freitag-landmaschinen.ch

Regio-center AG
Landmaschinen und Gerichte
www.regio-center.ch

Landtechnik-Müller.ch
8225 Siblingen, 052 682 18 70
Müller Siblingen - Innovationen erleben

KÖCKERLING
vielseitig & robust

Saat und Pflege

Semis et entretien



Horsch Maestro 6 TX
de démonstration, année 2024, turbine hydr. entraînement direct, 6 rangs avec trémie par ligne 70l incl. unité de semis monograines pneum., trémie engrais 1300l, AutoForce
Prix: sur demande
Contact: Rémy Vaucher
Téléphone 078 770 23 20
www.agrar-landtechnik.ch

Einzelkorn-sämaschinen

Semoirs monograines



Horsch Maestro 6 TX
Demo, Jg. 2024, hydr. Gebläse-Direktantrieb Überdruck, Stützräder 26x12-12 anpassbar an Reihenabst., 6-reihig m. Reihenbeh. 70l, Düngertank 1300l, AutoForce
Preis: auf Anfrage
Telefon 052 631 16 00
www.agrar-landtechnik.ch

AGROELEC
www.agroelec.ch

BUCHER
landtechnik
www.bucherlandtechnik.ch

AGRO MASZ
Modern Farming

Runner 30 Non-Stop

14`300.-
inkl. MwSt.



- ✓ drei Balken, 10 Zinken
- ✓ Non-Stop Steinbruchsicherung
- ✓ hydraulische Einstellung der Arbeitstiefe
- ✓ Randscheiben hydraulisch ausfahrbar
- ✓ Dachringwalze 600 mm
- ✓ Beleuchtung

Landmaschinen AG.ch
3036 Detligen +41 31 333 3036 3043 Uetligen



BLMT
Baumgartner
Landmaschinen GmbH
Tegerfelden

📍 Rengg 1
5306 Tegerfelden

☎ 056 245 80 50

🌐 www.blmt.ch

✉ info@blmt.ch

OFFIZIELLER SCHWEIZER
IMPORTEUR FÜR

GEOMASCHINEN

VERKAUF SERVICE ERSATZTEILE BERATUNG



+ SCHWEIZER SERVICE. STARKE MASCHINEN. EIN PARTNER, AUF DEN SIE SICH VERLASSEN KÖNNEN.
JETZT BERATEN LASSEN! | blmt.ch

Ihr Verschleissteile-Spezialist

langlebig • qualitativ • kundenorientiert

RUH AG bietet Verschleissteile für:

- Pflüge • Kreiseleggen • Grubber • Eggen
- Mulcher • Spaten und vieles mehr.



Verschleissteile mit oder ohne Hartmetallbeschichtung. Es gibt keine bessere Adresse als d'RUH AG in Ramsen.



RUH AG
Handel mit Verschleissteilen

CH-8262 Ramsen
Tel. 052 743 22 71
info@vdruh.ch

www.ruhag.ch



be strong, be **KUHN**

Jetzt Ihren KUHN-Händler kontaktieren. Säkombirabatt: Top Technik – Top Preis!



VENTA 330

Seedflex 100
=> genaue Saatablage mit optimaler Rückverfestigung

VT30 Terminal oder Isobus
=> für Isobus- und nicht Isobus-Traktoren

Elektrische Dosierung
=> automatisierte Abdreprobe

Universaldosierorgan
=> Präzision, Komfort und Schnelligkeit

Schlanker Behälter und kompakte Bauweise
=> gute Sicht und traktornaher Schwerpunkt

DIE BESTE INVESTITION IN MEINE ZUKUNFT

KUHN Center Schweiz, 8166 Niederweningen
Tel. +41 44 857 28 00, Fax. +41 44 857 28 08, www.kuhncenter.ch

Ostschweiz + ZH
Roger Stierlin
079 546 82 12

Zentralschweiz + AG
Christian Wittmer
079 215 53 40

Mittelland + BE/BL
Adrian Wüthrich
079 393 89 11

Sämaschinen

Semoirs

Hackgeräte

Houes



Horsch Taro 6 SL
neuf, année 2024, triangle d'attelage, distribution pneum., éclairage, rouleaux tasseur 5 cm de large, 40 TurboDisc III socs interligne 15 cm, RollFlex Packer Ø 54 cm interligne 15 cm, tuyauterie sélective tour jumelle
Prix: Fr. 41'900.–
Contact: Rémy Vaucher
Téléphone 078 770 23 20
www.agrar-landtechnik.ch



Einböck Aerostar 6.00
Arb.br. 6 m, Zinken Ø 7 mm 490 mm lang, Strichabstand 2.5 cm, 4 kugelgelagerte Stützräder, Parallelführung, hydr. Zinkenverstellung
Preis: Fr. 10'300.–
Telefon 056 622 54 54
Natel 079 404 45 27
www.maeder-ag.ch



Madara MR30 Rollhacke
860 kg, 3 m, neu, Jg. 2026
Preis: Fr. 7'950.–
Bösch Mech. Werkstatt
6022 Grosswangen
Telefon 079 237 76 91



Madara MR58 Rollhacke
1800 kg, 5.8 m, neu, Jg. 2026
Preis: Fr. 14'950.–
Bösch Mech. Werkstatt
6022 Grosswangen
Telefon 079 237 76 91



TrenchFox
Grabenfrästechnik

www.trenchfoxgmbh.com



A. LEISER AG
MASCHINEN UND FAHRZEUGE

6260 Reiden · 3298 Oberwil bei Büren · www.leiserag.ch

Düngung

Fertilisation

Düngerstreuer

Épandeurs d'engrais



Sulky DX20

Jg. 2017, 300 kg, 2 Scheiben, Streubr. 9–24 m, Fassungsvermögen 900 l, Einfüllabmessungen 1.23 x 2.21 m, ab Kontrolle & Service
Preis: Fr. 6'500.–
 Telefon 041 928 16 16
www.ruckliag.ch

Güllentechnik

Technique de purinage



Schleppschlauchverteiler Standard-Plus

9m, mit Alrena (Bomech) Verteilerkopf V30, hydr. Seitenarme, Lichtenanlage, Drehgelenk mit Storz KA89
Preis: Fr. 13'500.–
 Telefon 041 455 41 47
www.kohliag.ch

Rührwerke

kohli

Gülle- und Umwelttechnik



Für jede Grube das richtige Rührwerk.

6038 Gisikon - T +41 41 455 41 41 kohliag.ch



Suma Pressura TP 75
 Tauchmotorpumpe fahrbar, neu, Spezielschneidwerk f. verstopfungsfreie Güllebeförderung, 7.5 kW, 231 m³/h, Förderhöhe 17 m; a.W. zus. Zerkleinerungsaufsatz, Spiralschlauch
Preis: auf Anfrage
 Telefon 061 985 86 66
www.voellminag.ch



www.lingg-agrartechnik.ch

Ihr Partner zum Gülle separieren



- Eigene Energieversorgung
- Flexibel dank langer Saugleitung
- hohe Leistung
- 7m Förderband

Preis

- 3.- CHF pro m³ Angesaugte Gülle
- Fahrtkosten 100.- CHF pro h
- Auf und Abbau Gratis

Fahrtkosten ab Standort Riedern GL Oder bei Sammelauftrag ab Bünzen AG



Saug-, Druck- und Pumpfässer

Citernes à pression



BSA VTW 4

Jg. 2000, 4000 l, Kompressor MEC 5000; **Schleppschlauch MAI**, Jg. 2021, 7.5 m Arb.br., elektrohydr. Bedienung inkl. Schieberöffnung
Preis: Fr. 18'500.–
 Telefon 041 928 16 16
www.ruckliag.ch



FTS PTW3 Pumpfass

3000 l, Jg. 2010, Schneckenpumpe FTS ES 130, Sauganschluss li. + re., Saugleitung & -rohr, Anschluss Storz für Verschlauchung, Breitverteiler, inkl. GW
Preis: Fr. 6'850.–
 Telefon 041 484 10 01
www.zihlmann-landmaschinen.ch



Joskin Alpina 8000S

Pendislide Schleppschuhverteiler 7.5 m, Druckluftbremsen, MFK 40 km/h
Schlagerpreis!
 MICHEL BAUDET SA
 1772 Grolley | 079 607 59 33
info@baudet.ch

Gülfässer aus dem Toggenburg



9656 Alt St. Johann
 071 999 11 37

Mehr Informationen unter www.huserlandmaschinenag.ch

– Eigenbau Pump-, Druck- und Kombifässer gezogen oder als Aufbau auf alle Transporter

– Jedes Fass ist individuell ausgestattet und auch Kundenwünsche berücksichtigt

Wir bieten auch einen Schleppschlauch aus unserem Hause an.



IHR EXPERTE IM RÜHRWERKBAU



ruehrwerkbau.ch



DAS STROMSPAR-RÜHRWERK

Die optimale Lösung für Neubauten oder bestehende Jauchegruben.

Jetzt mit der neuen leistungsstarken Ausführung.

Ihr Partner für den **Separator Vakuflitz**



Hochdorfer Technik AG

Auch mit **Hydraulik-Antrieb**

Spezialist für Gülletechnik

Hochdorfer Technik AG
6403 Küssnacht am Rigi
Telefon 041 914 00 30
info@hochdorfer.ch

Völlmin Kanal



Kensch en scho?

Orka Tauchmotor rührt drückend und ziehend

Kanal Variabel planbar, für jeden Stall

Völlmin Landtechnik AG 061 985 86 66 voellminag.ch




GYSI
PUMPEN / POMPES

Die Kraft unserer Pumpen

www.gysi-pumpen.ch / 026 411 30 71

FREIBURGHHAUS

Nous sommes les professionnels des interventions de nettoyage efficaces !



Nettoyage de digesteur

Nous vous garantissons le nettoyage de votre digesteur en respectant un temps d'arrêt minimal de l'installation.



Mélangeur de lisier

Grâce à notre mélangeur de lisier mobile, nous pouvons accéder à tous vos grands réservoirs à partir d'un seul emplacement - ceci de façon rapide et rentable.



Aspiration des fosses à lisier

Aspiration des résidus dans les fosses à lisier avec des aspirateurs de forte puissance.

Contactez-nous pour obtenir un devis :

Freiburghaus AG

Chrummatt 50

3175 Flamatt

Tél. 031 741 94 94

info@freiburghaus-flamatt.ch

www.freiburghaus-flamatt.ch

NATÜRLICH KALKEN, NACHHALTIG ERNTEN

Die Kalkdüngung von RICOKALK enthält neben Kalk folgende wertvollen Düngestoffe:

- Phosphor
- Stickstoff
- Magnesium
- Schwefel

Preis:

Bei Abholung **CHF 11.-/t*** statt CHF 16.-/t
Frankolieferung Schweiz **CHF 31.-/t*** statt CHF 36.-/t

* 2,6% MWST, auf alle RICOKALK-Bezüge bis am 31. August 2026
gewähren wir einen Rabatt von CHF 5.-/t.

Jetzt RICOKALK bestellen bei RICOTER:

Aarberg: 032 391 63 00, Frauenfeld: 052 724 71 20, ricokalk.ch

RICOKALK

CHF 5.-/t*
Rabatt!



Die 4. Schleppschlauch-
Generation!

Jetzt erhältlich:

Spider Compact
930^{GEN4} und 724^{GEN4}

KEINER IST WIE DER HADORN SPIDER COMPACT.

Mit dem Spider Compact bringen Sie Ihre Gülle präzise und sauber unter die Pflanzendecke.



Hadorn Hofdünger-Technik AG


Tel. 062 957 90 40

www.hadorns.ch



hadorn


Mehr als Lösungen.



HANS MEIER AG
 Maschinenfabrik
 CH-6246 Altishofen

T +41 (0)62 756 44 77
 F +41 (0)62 756 43 60

info@meierag.ch
 www.meierag.ch



ERNE FANT

Saugbagger in der Landwirtschaft
 Saugen von flüssigen und trockenen Materialien wie:
 Gülle, Schlamm, Holzspäne, Schlacke, Aushub



SAUGBAGGER-RESERVATION

7x in der Schweiz **0800 908 908**



emefant.ch

Kompetente Lösungen für Behälterabdeckungen aller Art

1 Zelt Dach
 2 Hängende Schwimmfolie
 3 Spannbetonhohldecke
 4 Aufstockung
 5 Gasspeicherdach

agro-tec.ch

Gerne beraten wir Sie persönlich!



ATG Agro- und Gülle-Technik



ATG GmbH • Lättfeld 2 • 6142 Gettnau • T 041 980 62 43

Pflanzenschutz und Beregnung

Protection et arrosage

Brack Landtechnik AG
 www.brackag.ch

Mäusevernichter

SWISS MADE MAUKI

Entscheidende Vorteile:

- ✓ 100% Wirkung
- ✓ 5,5 PS Honda Motor
- ✓ mit Benzinpumpe
- ✓ grosse Reichweite
- ✓ feuerverzinkte Schubkarre
- ✓ gefahrlos für Vögel & Katzen



www.mauki.ch Tel. 071 973 80 40
 Brühwiler Maschinen AG, 8362 Balzerswil

Verschiedenes

Divers

buchmann
 Landmaschinen & Motorgeräte
 6017 Ruswil Tel. 041 495 11 08



Seko green Kompostshredder, mehrere Fahrzeuge mit verschiedenen Volumina, optimal für Shredder- & Mischarbeiten von Grün- & Bioabfall. Förderband für direktes Anlegen Kompostmiete.
Preise: auf Anfrage
Walter Marolf AG
 Telefon 032 396 05 44

TOBLER HAUSTECHNIK+ METALLBAU AG

TOBLER LÜFTUNG+ KLIMA AG

toblerhaustechnik.ch



M. Knöpfli AG
 Achsen & Getriebe
 8105, Regensdorf

(+41) 044 840 62 13
 info@m-knoepfli.com



Jungo
 www.jungofelix.ch

Landtechnik-Müller.ch
 8225 Siblingen, 052 682 18 70

Müller Siblingen - ihr Spritzenprofil!




CAFFINI
 SPRAYERS EQUIPMENT



innovativ & präzis

Spritzen

Pompes à traiter



Horsch Leeb CS
 attelage 3 points, cuve de bouillie 1400/1800/2200l, filtre sous pression avec rinçage du filtre (autonettoyant), variantes de rampe 15-30m, commande pneum. des buses, 2ème filtre sous pression à l'ar. de la rampe
Prix: sur demande
 Contact: Rémy Vaucher
 Téléphone 078 770 23 20
 www.agrar-landtechnik.ch

SILENT AG
 www.silentag.ch

SCHNELL UND EFFIZIENT FELDSPRITZEN VON JOHN DEERE

INFORMIERE DICH AN DER SOIL EVOLUTION VOM
2. - 5. JUNI 2026

Du suchst eine kompakte, präzise und hoch effiziente Feldspritze, die unter allen Bedingungen herausragend arbeitet?
Dann ist die John Deere R732i, eine leistungsstarke Feldspritze mit einem 3200-Liter-Polyethylenbehälter und modernem PowrSpray-Zweipumpensystem für präzise und effiziente Ausbringung, genau das Richtige. Das integrierte Solution Command-System ermöglicht eine komfortable, elektrisch gesteuerte Bedienung sowie automatisierte Befüll-, Spül- und Verdünnungsprozesse.

Informiere Dich an der www.soilevolution.com auf dem Gurten in Bern.

www.robert-aebi.com



Horsch Leeb CS
3-Punkt-Anbau, 1400/1800 oder 2200l Brühetank, 400l Frischwassertank, hydr. Antrieb über LS, 400l Kreiselpumpe, Gestängevarianten 15–30m, pneum. Düsenschialtung
Preis: auf Anfrage
Telefon 052 631 16 00
www.agrar-landtechnik.ch



Rumex RXF 600
traitement autom. des lampées, neuf, année 2025, 750 kg, largeur de travail 6m, réservoir produit 200l + réservoir de lavage, 3 caméras de reconnaissance de plantes à vitesse variable même en courbes, 90 buses plates contrôlables individ., pliage et dépliage hydr.
Prix: sur demande
Contact: Rémy Vaucher
Téléphone 078 770 23 20
www.agrar-landtechnik.ch

Erntetechnik
Technique de récolte

Mähdrescher
Moissonneuses batteuses



Massey Ferguson 7278 AL Cerea, année 2007, moteur/tambour 2080/1366h, 4 roues motrices, barre de coupe Powerflow 6.2m et chariot, broyeur de paille, env. 2240 ha
Prix: sur demande
Contact: Steeve Trolliet
Téléphone 079 696 24 15
www.gvs-agrar.ch



Massey Ferguson 7278 AL Cerea, Hangmähdrescher, Jg. 2007, ca. 2240 ha, Motor/Trommel 2080/1366 Std., Allrad, Powerflow-Schneidwerk 6.2m + Wagen, Rapsausrüstung, Strohhäcksler, Spreuverteiler
Preis: auf Anfrage
Telefon 052 631 19 60
www.gvs-agrar.ch



Massey Ferguson Beta 7360 PLi, de démonstration, année 2025, 100 h, hydrostat. avec boîte manuelle à 4 vitesses, ordinateur embarqué, compensation de pente latérale ParaLevel 20% & longitudinale en montée 30%/descente 10%, essieu à traction intégrale, caméra ar. & 2ème caméra sur la barre de remorquage, coupe-paille, barre de coupe Powerflow 5.5m, Multi-coupleur, 2 cisailles à colza électr., vis à colza suppl.
Prix: sur demande
Téléphone 079 501 75 53
www.gvs-agrar.ch



Massey Ferguson Ideal 8 PL, année 2022, moteur/batteur 458/115 h, broyeur à paille 112 couteaux, syst. caméra 360° + caméra de recul, Smart-Connect, attelage auto.; barre de coupe SuperFlow 7.7m, 2 cisailles à colza, suivi de terrain auto., chariot de barre de coupe
Prix: sur demande
Contact: Steeve Trolliet
Téléphone 079 696 24 15
www.gvs-agrar.ch



Rumex RXF 600
autom. Ampferspritze, neu, Jg. 2025, 750 kg, Arb.br. 6m, 200l Spritzmittel- & Spültank, 3 Kameras z. Unkrauterkennung bei var. Geschw. & Kurvenfahrt, 90 einz. ansteuerb. Flachstrahlldüsen, hydr. Ein-/Ausklappen
Preis: auf Anfrage
Telefon 052 631 16 00
www.agrar-landtechnik.ch



www.keller-technik.ch



www.kohliag.ch



Massey Ferguson Beta 7360 PLi, Demo, Jg. 2025, 100 Std., Hydrostat m. 4-Gang Schaltgetriebe, ParaLevel Hangausgleich seitl. 20%, Längsausgleich bergauf 30% / bergab 10%, Rückfahrkamera + 2. Kamera auf Anh.kupplung, Strohhäcksler; PowerFlow-Schneidwerk 5.5m, Multi-kuppler, 2 el. Rapstrennmesser, zus. Rapschnecke
Preis: auf Anfrage
Telefon 052 631 19 60
www.gvs-agrar.ch



Massey Ferguson Ideal 8 PL, Jg. 2022, 458 Motorstd., 115 Trommelstd., 538 PS, Allrad, ParaLevel Ausgleich; SuperFlow-Schneidwerk 7.7m, Ährenheber, 2 Rapstrennmesser, autom. Haspelregelung
Preis: auf Anfrage
Telefon 052 631 19 60
www.gvs-agrar.ch

Verschiedenes
Divers



www.niemeyerweb.de



www.jakobhoferag.ch



8225 Siblingen, 052 682 18 70



www.baudet.ch



Bist du bereit für die grosse Liebe?

Wenn auch du dein Herz verschenken möchtest,
dann melde dich jetzt für die neue Staffel an und werde
Teil des nächsten «Bauer, ledig, sucht...»-Kapitels!

Weitere Informationen
findest du auf
bauerledigsucht.ch



+41 43 336 36 26

+41 76 811 99 92



**Futterernte-
technik**

Récolte de fourrage

Motormäher

Motofaucheuses

Aebi CC 150

Demo, Jg. 2024, 2 Paar LS-Rad Aebi, Lichtanlage mit 2 LED Scheinwerfern, Wasserabscheider, Vergaserentlüftung für extreme Hanglagen, neuer Mähapparat mit Ratschkupplung, neuer Mähbalken 2.5 m oder 3.1 m mit Gewichtsohlen und Gleitschuhen
Preis: Fr. 26'000.-
 Telefon 081 723 83 22
 schwitzerlandmaschinen.ch



Reform Motech RM

16.161 M, Jg. 2025, Ausleger & Balken 2.2 m, Stachelwalzen mit Stahlspitzen, Drehgriff m. Feststellhebel, Hand- & Holmenlenkung
Preis: Fr. 27'000.-
 Telefon 041 484 10 01
 www.zihlmann-landmaschinen.ch



BCS 630 WS MAX

Jg. 2007, 11 PS, Lenkbremsen, Wendeschaltung, neuer Balken 1.8 m inkl. Ersatzmesser, Gummi- & Gitterrad, ab Service
Preis: Fr. 5'800.-
 Telefon 041 484 10 01
 www.zihlmann-landmaschinen.ch



Seeber LightMax 175

neu, Jg. 2023, 122 kg, Arb.br. 1.75 m, Seitenteile klappbar, Räderverstellung; passt zu Rapid, Reform, Aebi
Preis: Fr. 7'200.-
 Telefon 041 484 10 01
 www.zihlmann-landmaschinen.ch



Aebi CC 36

neu, Jg. 2023, 14 PS, mit div. Mähbalken und Bereifungen an Lager
Preis: auf Anfrage
 Telefon 033 748 87 00
 www.riebenag.ch



Köppl Bergtalent BT14

Jg. 2009, 14 PS, 174 kg, hydrostat. Antrieb, Turnaround-Aktivlenkung, höhenverstellb. Holmen, neue Stachelwalzen, Fingerbalken 2.23 m, ab Service
Preis: Fr. 13'800.-
 Telefon 041 484 10 01
 www.zihlmann-landmaschinen.ch



Aebi CC 56

Jg. 2017, 2 Zyl. 16 PS, ab Service, Bereifung & Mähbalken auf Wunsch
Preis: auf Anfrage
 Telefon 033 748 87 00
 www.riebenag.ch



Köppl Bergtalent BT14

Jg. 2011, 775 Std., 14 PS, 190 kg, hydrostat. Antrieb, Turnaround-Aktivlenkung, höhenverstellb. Holmen, neue Stachelwalzen, guter Zustand, ab Service
Preis: Fr. 12'900.-
 Telefon 041 484 10 01
 www.zihlmann-landmaschinen.ch



www.pfeiffer-ag.ch



www.landmaschinen-jenny.ch

monotrac

der elektrische Einachser

- Schweizer Qualität
- Kein Lärm, keine Abgase
- Drehbarer Holm
- 31 PS Systemleistung
- Mit Achsverschiebung erhältlich
- Wir sind an der Öga und an der Suissepublic!

Jetzt Vorführung vereinbaren!
 ☎ 081 552 80 10
 ✉ info@novaziun.com



Seeber PowerMax 235

Demo-Heuschieber, Jg. 2023, 169 kg, Arb.br. 2.35 m, gesteuertes Pick-up (mech.) für besseren Futterfluss, Seitenteile klappbar, Räderverstellung; passt zu Rapid, Reform, Aebi
Preis: Fr. 9'000.-
 Telefon 041 484 10 01
 www.zihlmann-landmaschinen.ch

Mähwerke

Faucheuses



Claas Corto 3100FC

Front-Trommelmäherwerk mit Zinken-Aufbereiter, Entlastungsfedern, GW und Zubehör
Preis: Fr. 3'450.- ab Platz
 Telefon 071 385 12 64
 www.kellerlandtechnik.ch



Claas Corto 3200F Profil

Front-Trommelmäherwerk, Jg. 2023, Arb.br. 3.05 m, stufenlose Schnitthöhenverstellung, 3D-Bodenanpassung, Zusatz-Schwadscheiben für schmale Gutablage, Topzustand
Preis: Fr. 14'800.-
 Telefon 055 244 24 15
 www.elmerservice.ch

DIE PROFI HEUSCHIEBER

leicht kompakt & vielfältig

allroundmax
 powermax
 lightmax



Alle Informationen auf **www.heuschieber.info**

Agrartechnik Seeber GmbH | Fabrikstrasse 2a | I-39031 Bruneck



schwitzerlandmaschinen.ch

Chamäleon 

- Hightech Schneidwerk
- konkaver Schnitt
- patentierte Mähtechnik



NEU: Highend Schleiftechnik



SWISS BLADE



WEPFER
TECHNICS AG

WEPFER TECHNICS AG
Thurtalstrasse 40 8450 Andelfingen
Tel. 052 316 24 52 www.wepfer-technics.ch



Claas Disco 3150F
Demo-Front-Scheiben-
mähwerk, 685 kg, Arb.br. 3 m, Anbau Kat. II, 7 Mäh-scheiben mit je 2 Klängen, Messerschnellwechsel, MaxCut-Mähbalken, GW
Preis: Fr. 15'900.-
Telefon 071 385 12 64
www.kellerlandtechnik.ch



Claas Disco 8600 C Duo
Heck-Scheibenmähwerk, Arb.br. 8.3m, 2x7 Mäh-scheiben m. Zinkenaufbereiter, hydr. Entlastung Active-Float, GW, Klingenschnellwechsel, ab Kontrolle
Preis: auf Anfrage
Telefon 071 385 12 64
www.kellerlandtechnik.ch



Fendt Cutter 3140 FPV
Demo, Arb.br. 3.1 m, 874 kg
Preis: Fr. 11'500.-
Telefon 079 926 45 19
www.schuler-landmaschinen.ch



Claas Disco 3600F
Profil, Demo-Front-Schei-
benmähwerk, 870 kg, Arb.br. 3.4 m, MaxCut-Mähbalken, 8 Mäh-scheiben à 2 Mähklängen, 3D-Bodenanpassung mit Profil-Anbaubock, GW
Preis: Fr. 22'000.-
Telefon 071 385 12 64
www.kellerlandtechnik.ch



Fella Ramos 210 FK-S
Front-Scheibenmähwerk, Jg. 2020, 373 kg, Arb.br. 2.05m, 26 PS nötig, mech. Seitenverschiebung, Mäh-scheibe mit Förderflügel, Klingenschnellwechsler, GW, ab Service
Preis: Fr. 8'600.-
Telefon 041 484 10 01
www.zihlmann-landmaschinen.ch



Fendt Slicer 3060 TLKC
faucheur à disques ar.,
conditionneur à dents,
dispositif de distribution large,
décharge hydr. de la barre
de coupe Turbo Lift, largeur
de travail 3m, 6 disques de
coupe à 2 lames
Prix: Fr. 8'000.-
Contact: Fabien Vögele
Téléphone 079 638 22 39
www.gvs-agrar.ch

AD. BACHMANN AG
www.adbachmannag.ch

Neues Modell und neues Seitenmähwerk

FRONT-
+ **MÄHWERK**

System Erni



Neuer Rahmen, neuer Anbaubock.
Optimaler Anbau an den Traktor
Seitenschub möglich!
Schnittbreite 2.6, 3.0 und 3.43 möglich!

FRONT-
+ **MÄHWERK**

piccola



Speziell für die kleinen 4-Radmäher,
Schnittbreite 260 cm, Eigengewicht
235kg, stufenlos einstellbare
Anfahrtsicherung, optimale Sicht auf
den Balken.



Weidepflieger

Mit Vollgummi-Rädern, Arbeitsbreite
bis 210 cm, hydraulisch/mechanisch
angetrieben.

Neue Arbeitsbreite
2.17m + 2.35m

ERNI-
+ **MÄHWERK**

an mechanische Mäher



Das bewährte Erni Mähwerk für Mäher mit
mechanischem Geräteantrieb, hoher
Durchlass für das Futter, einfache
Höhenverstellung



Brielmaier

Lieferbar mit vielen verschiedenen
Arbeitsgeräten, grosses Zubehör-
Angebot.



Wiederverkäufer gesucht!
Neues Schneckenmähwerk

ERNI 
LANDMASCHINEN AG

Menzbergstrasse 5, 6122 Menznau
041 493 10 33
info@erni-landmaschinen.ch



JOSKIN
QUALITÄT IM DIENSTE
DER LANDWIRTSCHAFT

Mäher TR270/C3

3 year warranty

BMP Michel Baudet SA
Tel.: 026 460 82 30
www.baudet.ch



Köppel KPE 310
Doppelmessermähwerk,
Jg. 2022, 163 kg, Arb.br.
3.1 m, Schwadblech, 2 Re-
servemessersätze; passt
an Köppl (andere a. A.)
Preis: Fr. 11'800.-
Telefon 041 484 10 01
www.zihlmann-landmaschinen.ch



Krone EasyCut F280
Highland, Demo-Scheiben-
mäherwerk, 635 kg, Arb.br.
2.73 m, Transp.br. 2.56 m,
hydr. Seitenverschub ca.
15 cm je Seite, GW, Ent-
lastungsfedern, Klingen-
schnellwechsler
Preis: auf Anfrage
Telefon 033 748 87 00
www.riebenag.ch



Krone EasyCut F400 CV
Demo, Jg. 2023, Arb.br.
4.04 m, mit Stahlzinkenauf-
bereiter, 5 Mähsscheiben/
4 Mähtrömmeln, benötigt
100 PS + 1 EW + 1 DW
Preis: Fr. 35'600.-
Telefon 052 631 16 00
www.agrar-landtechnik.ch



Krone EasyCut F400 CV
de démon, année 2023, lar-
geur de travail 4.04 m,
conditionneur à dents en
acier, 5 disques/4 tambours,
attelage directement sur re-
levage tracteur (Cat.III), né-
cessite 100 cv + 1 SE + 1 DE
Prix: Fr. 35'600.-
Contact: Jérôme Kolly
Téléphone 079 749 30 61
www.agrar-landtechnik.ch



Kuhn FC 3125 DF-FF
année 2016, largeur de tra-
vail 3.10 m, conditionneur
à doigts mobiles acier,
Lift Control, très bon état
Prix: Fr. 11'500.-
E. Perroud: 079 536 35 39



STAUFFER
info@stauffer-cie.ch



KUNZ LANDTECHNIK AG
SCHNÖTTWIL
www.landtechnikschnottwil.ch



Keller Landtechnik
www.kellerlandtechnik.ch



Kuhn PZ 3021F OSC
Front-Trommelmäherwerk,
Jg. 2020, ab Service & Kon-
trolle, Schwadscheiben
repariert, neuer Gleitteller
rechts, mittlere Trommel
neu gelagert, Öl ersetzt
Preis: a. Anfrage, ab Platz
Telefon 041 928 16 16
www.ruckliag.ch



Marangon 235 FPXZ
Trommelmäherwerk, neu,
470 kg, Arb.br. 2.33 m,
Transp.br. 2.27 m, 540 oder
1000 U/min, ab Lager
Preis: Fr. 9'875.-
Telefon 033 748 87 00
www.riebenag.ch



Pöttinger Eurocat
Front-Trommelmäherwerk,
neu, Jg. 2026
Preis: Fr. 16'900.-
Paul Furrer AG
Wassergrube 2, 6210 Sursee
Telefon 041 921 77 00



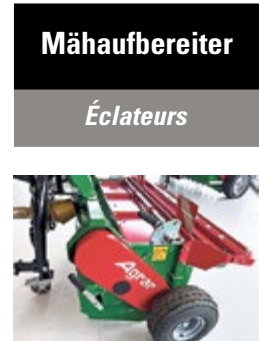
SaMASZ KDF 341S
année 2023, conditionneur
à fléaux, panneaux de
signalisation avec éclai-
rage LED, patins de fauche
haute, rétroviseurs, lamier
PerfectCut, changement
rapide des couteaux, ex-
cellent état, peu utilisée
Prix: Fr. 16'800.-
N. Enderlin: 079 852 04 90



STAUFFER
info@stauffer-cie.ch



Wepfer Chamäleon 290X
Doppelmesser-Frontmä-
herwerk, Jg. 2022, 50 Std., 3-
Pkt.-Anh. Kat. 1+2 m. integ.
Entlastung, Schwadblech
CNS, Balkenlaufschuh
45 mm, 2 Ersatzmesser
Preis: Fr. 19'500.-
Telefon 052 631 16 00
www.agrar-landtechnik.ch



Mähaufbereiter
Éclateurs



Agrar IC 16
Intensivaufbereiter, Rotor
m. 90 pendelnden V-Zinken,
Aufnahmebr. 1.6 m, 15 Zin-
ken & Blechschikane ver-
stellbar 5 Stufen, 8 verstellb.
Leitbleche hi., GW mit Frei-
lauf, sperrbarer 3-Punkt-
Schwenkbock Kat. II mit
beids. Ausgleichswippen
AKTIONS-Preis: Fr. 8'500.-
Telefon 052 631 16 00
www.agrar-landtechnik.ch



Kuhn TC 320
Heckaufbereiter, Jg. 2016,
475 kg, Arb.br. 1.8 m,
Transp.br. 2.5 m, Rotor mit
V-förmigen Kunststofffin-
gern, Topzustand; geeignet
für kleinere Traktoren
Preis: auf Anfrage
Telefon 041 928 16 16
www.ruckliag.ch



MATZINGER
MASCHINEN
FÜR PROFI
www.matzinger-maschinen.ch



Fendt Slicer 3060 TLKC
Heck-Scheibenmäherwerk,
Jg. 2018, Zinkenaufbereiter,
Breitverteiler, hydr.
Mähbalkenentlastung
Turbo Lift, Arb.br. 3 m,
6 Mähsscheiben à 2 Klängen
Preis: Fr. 8'000.-
Kontakt: Michael Kern
Telefon 079 109 36 87
www.gvs-agrar.ch



Knüsel Blitz 260
Front-Scheibenmäherwerk,
Jg. 2020, 360 kg, Arb.br. 2.6 m,
zusätzl. 6 Verschleisskufen
20 mm montiert, Topzustand;
passt zu A. Carraro und
Aebi, Reform auf Anfrage
Preis: Fr. 10'800.-
Telefon 041 484 10 01
www.zihlmann-landmaschinen.ch



Knüsel Blitz 260
Front-Scheibenmäherwerk,
Jg. 2006, 390 kg, inkl. GW,
teilrevidiert, neue Schlag-
messer, ab Service; passt
zu A. Carraro oder Aebi
540 U/min rechts
Preis: Fr. 4'900.-
Telefon 041 484 10 01
www.zihlmann-landmaschinen.ch



Knüsel Blitz 300 Express
Front-Scheibenmäherwerk,
Jg. 2006, 670 kg, inkl. integ-
riertem Zinkenaufbereiter,
540 U/min re., guter Zustand
Preis: Fr. 5'800.-
Telefon 041 484 10 01
www.zihlmann-landmaschinen.ch



GVS Müller AG
www.gvs-mueller.ch



EGLI LANDMASCHINEN AG
John Deere Service, Land-/Kommunal- & Grundstückspflegemaschinen, Konstruktionen
www.egli-landmaschinen.ch



SaMASZ Heuerntemaschinen
Neu-/Vorführ-/Occasions-Maschinen

Mäherwerke, Kreiselzetter, Klein- & Grossschwader
Telefon 044 954 22 06 www.trittentraktoren.ch

Christian Tritten | Bläsmühle 16 | 8322 Madetswil
TRITTEN
Traktoren & Landmaschinen
Gärtengeräte | Forstmaschinen | Konstruktionen | Reparaturen | Masch.-Beratung

SIP **KNÜSEL**
041 850 15 33 - knueselag.ch

Hol dir die Power & Qualität, die du brauchst!

Bandrechen
Râteaux à bande



Knüsel B230/4 RS
Jg. 2000, 280 kg, Arb.br. 2.2 m, 4 Zinkenpaare, Fangschild, GW, Schwadtuch & Zinkenband kpl. neu; zu A. Carraro oder Aebi 540 U/min rechts
Preis: Fr. 4'300.-
Telefon 041 484 10 01
www.zihlmann-landmaschinen.ch

Heuer
Pirouettes



Claas Volto 77 Kreiselhauer, Arb.br. 7.7 m, Anbau Kat. 2, 8 Kreisel, 5 Zinken pro Kreiselglocke, Kreisel-Ø 1.3 m, Tastrad, hydr. Anschlüsse 1 DW
Preis: Fr. 11'750.-
Telefon 071 385 12 64
www.kellerlandtechnik.ch



Claas Volto 1300 TS neu, Jg. 2026, Arb.br. 13 m, 12 Kreisel à 6 Zinkenträger, Kreisel-Ø 1.5 m, Deichsel montierbar in versch. Positionen für Oben- & Untenanhängung, Transportfahrwerk als Tastrad in Arbeitsstellung
Preis: auf Anfrage
Telefon 041 928 16 16
www.ruckliag.ch

Aufbereiter SwissLine 185

Leistungsstarker Aufbereiter mit dem grössten Rotor am Markt.

Solider und langlebiger Antriebsstrang, Antrieb beidseitig mit automatischen Riemenspannern.

Tandem Fahrwerk mit Drehpunkt bei der Rotormitte, dadurch beste Bodenanpassung.

Einzigtiger Dreipunkt-Schwenkbock Kat. II, federzentriert mit Schwenkbremse.

Für Traktoren bis 180 PS.

www.lintech.ch
Telefon 041 480 47 47

Hinterdorf 11, 6166 Hasle
Email: info@lintech.ch



Lavrih HillFlow 256 Ausstellmodell, Jg. 2026, starker Bandheuer passend an Aebi TT
Preis: Fr. 7'400.-
Telefon 081 723 83 22
www.schwitzerlandmaschinen.ch



Claas Volto 80 Kreiselhauer neu, Jg. 2025, 910 kg, 3-Punkt Kat. II, Arb.br. 7.7 m, 8 Kreisel à 5 Zinkenträger, Kreisel-Ø 1.3 m, Doppelfederzinken Ø 9.5 mm mit je 5 Windungen, Transp.br. 2.93 m
Preis: Fr. 17'500.-
Telefon 041 928 16 16
www.ruckliag.ch



Fella Sanos 8608 DN Hydro, Kreiselhauer, Arb.br. 8.6 m, ca. 75 PS nötig, 3-Punkt-Anbau Kat. 1 + 2, nötige Hydr.anchlüsse 2 EW + 1 DW m. hydr. Vorgewendeausbauung + Grenzstreuvorrichtung, 8 Kreisel à 6 Zinkenarme
Preis: Fr. 11'250.-
Telefon 071 385 12 64
www.kellerlandtechnik.ch



Molon MO 260-4 ME Ausstellmodell, 350 kg, Arb.br. 2.06 m, 15 Rechen à 4 Doppelzinken, Kit hydr. Fangschild, GW, zu Reform/Rasant 540 U/min li.
Preis: Fr. 9'800.-
Telefon 041 484 10 01
www.zihlmann-landmaschinen.ch

meier maschinen
www.hm-maschinen.ch

BAMECH AG
www.bamechag.ch



Krone KW 7.92/8
Jg. 2010, vorderes Tastrad, Beleuchtungsanlage, Grenzstreueinricht. hydr. ohne Funktion/blockiert
Preis: Fr. 5'800.- ab Platz
Kontakt: Alfred Rüedi
Telefon 079 662 24 86
www.agrar-landtechnik.ch



Jetzt von den Frühbestell Konditionen profitieren

SNOPEX SA
PASSION FOR QUALITY



Via G. Motta 3
CH-6828 Balerna
Tel. + 41 91 646 17 33
www.snopex.com





LAND UND BAUMASCHINEN
SERVICE ANDREAS LEHMANN

Auch Ihr Maultier träumt von ROZMITAL

Wender OZ - 676 mit Hakenzinken




Hakenzinken

Erfüllen Sie sich einen Traum, nicht nur für Ihr Maultier!

www.landmaschinen-service.ch

Ballenpressen und -wickler

Presses et enrubanneuses



Krone Comprima F155 X Plus, Demo, Jg. 2022, 1921 Ballen, Zugöse 40mm Obenanhängung, GW m. Nockenschaltkuppl., 17 Messer m. Einzelmessersicherung, autom. Kettenschmierung, MFK 40 km/h

Preis: auf Anfrage
Telefon 052 631 16 00
www.agrar-landtechnik.ch

Krone EasyWrap 150 Demo, Jg. 2022, 150 Ballen, 3-Punkt-Anbau, Aussenbedienung & Folienhalter für 4 Rollen, ISOBUS-Terminal DS 500 In-cab, Kontergewicht am Wickelarm

Preis: auf Anfrage
Telefon 052 631 16 00
www.agrar-landtechnik.ch

Krone EasyWrap 165 T Demo, Jg. 2022, Doppelwickelarm, Ballen-Ø 1–1.65 m, L 3.45 m, B 2.54/2.688 m (bei 17" Bereifung), H 3.068 m, 1 EW & druckloser Rücklauf nötig

Preis: auf Anfrage
Telefon 052 631 16 00
www.agrar-landtechnik.ch



Sidler Landtechnik AG

Land- und Kommunaltechnik,
Hydraulikservice und Motorgeräte

www.sidlerlandtechnik.ch

Schwader

Andaineurs



Claas Liner 2600
mech. verstellb. Arbeitsbr. 6.2–6.8m, Schwadbr. 1.1–1.8m, Kreisel-Ø 2.9m, 11 Arme à 4 Doppelzinken (pro Kreisel), 40 km/h, MFK 2025

Preis: Fr. 13'700.–
Telefon 071 385 12 64
www.kellerlandtechnik.ch

Fella TS 351 DS Front- od. Heckschwader, Jg. 2016, 370 kg, Arb.br. 3.6m, Kreisel-Ø 2.7 m, 10 Arme à 3 Doppelzinken, mit Front- und Unterlenkeranbausatz Kat. 1/2

Preis: Fr. 5'600.–
Telefon 033 748 87 00
www.riebenag.ch

Fendt Former 351 DS, Jg. 2025, 5 Std., 380 kg, Arb.br. 3.6m, Kreisel-Ø 2.7 m, 10 Arme à 3 Doppelzinken, Tastrad vorn, Beleuchtung

Preis: Fr. 7'500.–
Telefon 052 631 16 00
www.agrar-landtechnik.ch



Fella TS 456T, Jg. 2013, 600 kg, gezogen, mit hydr. Aushebung, Kreisel-Ø 3.4 m, 12 Zinkenarme, guter Zustand

Preis: auf Anfrage
Telefon 033 748 87 00
www.riebenag.ch

5 Jahre Garantie:
Sicherheit, Langlebigkeit, Qualität.

Kubota
AD. BACHMANN AG



Gloor
LANDTECHNIK AG
STAFFELBACH

www.gloor-lt.ch



PÖTTINGER

www.poettinger.ch



teno spin®

Siloballenfolie für Ballensilageprofis

Das „Plus“ an Qualität, Effizienz und Umwelt

teno spin® RS 1500/1700 Die 25µ-Premiumfolie für alle Anwendungen und Maschinen

teno spin® RS 1200/1400 Die bewährte Premiumfolie in 30µ für extreme Belastungen

teno spin+ RS 1900/2400 Die erste stärkenoptimierte, vororientierte Premiumfolie, welche für alle Ballen und Maschinentypen einsetzbar ist

teno bale Patentierte Mantelfolie für höchste Belastbarkeit und Ballenzahl!

*auch erhältlich in der umweltfreundlichen Contractorwrap-Verpackung



BRUNO AEMISEGGER

aemissegger-agro.ch
tenospin.de

SNOPEX SA
PASSION FOR QUALITY

Via G. Motta 3
CH-6828 Balerna
Tel. + 41 91 646 17 33
www.snopex.com

MOUNTAIN PRESS
MP 550

MINI-RUNDBALLENPRESSE

GÖWEIL CH

Die Kombi für echte Profis!

GÖWEIL Schweiz AG

Allmendstrasse 8 | 4938 Rohrbach
062 552 28 28 | office@goeweil-ag.ch

HERZOG
HORNUSSEN AG

Rundballennetze,
Wickelfolie und
Erntegarne

Herzog Hornussen AG | 5075 Hornussen
Telefon 062 865 80 80 | www.herzog-hornussen.ch

agrisano

Die Agrisano-Scan-App ist da!

Scan und weg

Ihre Versicherung rundum die Landwirtschaft – jetzt auch digital per Scan-App.

agrisano.ch



Lely RP245 Profi
année 2010, 12300 balles, chambre fixe 125x123, rotor 25 couteaux, commande E-Link, éjecteur, freins hydr., 500/50R 17, révisée en 2025, bon état
Prix: Fr. 35'000.–
E. Perroud: 079 536 35 39



info@stauffer-cie.ch



McHale Fusion 1
Rundballen-Festkammerpresse, Jg. 2006, 16550 Ballen, Rotor mit Schneidwerk, Ballenkammergr. 1.25 x 1.23 m, 18 Presswalzen, Netzbindung, Obenanhangung, hydr. 1-Leiter-Bremse 40 km/h, WW-GW
Prix: Fr. 26'800.–
Telefon 071 385 12 64
www.kellerlandtechnik.ch

Lade- und Erntewagen

Autochargeuses



Agrar Montana 222T
Tiefgang-Ladewagen, 22 m³, 1950 kg, Pick-up/Ladeorgan/ Kratzboden + Scherengatteraufbau tech. instand gestellt + frisch lackiert, Schneidmesser nach Bedarf, GW, revidiert
Prix: Fr. 22'500.–
Telefon 071 385 12 64
www.kellerlandtechnik.ch

Alphatec AG
www.alphatec-ag.ch

Professionell und leistungstark
MULTIWRAP 130



MASCAR

Method 024 442 85 40
Mobile Werkstatt 079 910 76 00
Köniz 079 415 53 86
alphatec@alphatec-ag.ch



Agrar TL 23 K
Demo, Jg. 2023, 2250 kg, Vol. 23.8 m³ mittl. Pressung, 5 versetzte Förderschwingen, Deichselverlängerung für Doppelräder, 7 Messer, WW-GW m. Nockenschaltkuppl., hydr. 2-Leiter-Bremse, hydr. Kratzboden/Pick-up 1.7 m/Knickdeichsel
Prix: Fr. 44'300.–
Telefon 041 484 10 01
www.zihlmann-landmaschinen.ch



Agrar TL 30 L5
Tiefgangladewagen, neu, Jg. 2026, Vol. 32.3/20.9 m³ (mittl. Pressung/DIN), max. 29 Messer (Abst. 48 mm), Pick-up 1.9 m 5 Rechen, Leitblech 1.9 m mit Schwadrolle, Ladeaggregat m. 5 versetzten Förderschwingen m. Lenkersteuerung, 3 Einzelmesser, WW-GW mit Nockenschaltkuppl., Obenanhangung.
Aktionspreis: Fr. 49'900.–
Telefon 052 631 16 00
www.agrar-landtechnik.ch



Agrar TL 36 L5 Profi
Ausstell-Tiefgang-Ladewagen, Jg. 2025, Pick-up 1.9 m, Ladeaggregat mit 5 versetzten Förderschwingen mit Lenkersteuerung, 3 Einzelmesser, WW-GW m. Nockenschaltkuppl., hydr. Knickdeichsel mit Druckspeicher ab EHF, 2-Leiter-DL-Bremse, MFK 40 km/h
Prix: auf Anfrage
Telefon 052 631 16 00
www.agrar-landtechnik.ch



Agrar TL 36 L5
Pick-up 1.9 m cpl. avec rouleau-tasseur, rotor avec 5 peignes guidés et décalés, 3 couteaux, EHF 5 fonctions tapis/Pick-up/porte ar./cadre/couteaux ou timon), expertise 40 km/h
Prix: sur demande
Contact: Jérôme Kolly
Téléphone 079 749 30 61
www.agrar-landtechnik.ch



Krone RX 370 GD
autochargeuse haute performance à coupe courte de démo, année 2025, barre de coupe avec distance de coupe théorique de 28 mm, 37 m³, timon repliable avec suspension hydr., rouleau tasseur, rouleaux doseur & fond mouvant débrayable, expertise 40 km/h
Prix: sur demande
Contact: Jérôme Kolly
Téléphone 079 749 30 61
www.agrar-landtechnik.ch

Ihr Spezialist für Fütterungs- und Transporttechnik



Agro-Technik Zulliger AG
www.agrotechnikzulliger.ch



Krone RX 370 GD
Demo-Hochleistungs-Kurzschnittladewagen 37 m³, Jg. 2025, 40 Std., Schneidwerk mit 28 mm theoret. Schnittabstand, 54 doppelgehärtete Messer, Messergruppenschaltung, Load-Sensing-Hydr., MFK 40 km/h
Prix: auf Anfrage
Telefon 052 631 16 00
www.agrar-landtechnik.ch



Landsberg LH 2822
Jg. 1989, hydr. Pick-up/ Kratzboden/Heckdeckel, zus. Schneidrahmen, Tandemachse, guter Zustand
Prix: Fr. 3'000.– ab Platz
Telefon 079 926 45 19
www.schuler-landmaschinen.ch



Mengele LW 250 T
Economy, 3 Messer, WW-GW, guter Zustand
Prix: Fr. 4'550.–
Telefon 041 484 10 01
www.zihlmann-landmaschinen.ch



Pöttinger Boss LT
hydr. Kratzbodenantrieb + Pick-up, Schneidmesser m. Schneidrahmen vorhanden
Prix: Fr. 8'200.– ab Platz
Telefon 071 385 12 64
www.kellerlandtechnik.ch



Pöttinger Ernteboss 2
Pick-up neuwertig, Dosierwerk 3 Walzen liegend, Kratzboden hydr., Zust. TOP
Prix: Fr. 18'800.–
www.maeder-ag.ch
 Telefon 056 622 54 54
Natel 079 404 45 27

Transport und Umschlag

Transport et manutention

Teleskoplader

Chargeurs télescopique



Schäffer 6680 T-2
Demo, Jg. 2024, 100 Std., 40 km/h, druckfreier Rücklauf, el. Druckentlastung der Hydr.kupplungen, Flow Sharing Paket inkl. grosser Pumpe, Aufnahmerahmen Euro-WS hydr. Verriegelung
Prix: auf Anfrage
Telefon 052 631 16 00
www.agrar-landtechnik.ch



www.lerch-dulliken.ch



www.germann-hoerhausen.ch



Kuriger Landmaschinen AG

Landmaschinen- und Traktorenwerkstatt

8847 Egg · Tel. 055 412 22 44
info@kuriger-landmaschinen.ch



Schlauch-Service

AGRAR LANDTECHNIK



Vereinbaren Sie
jetzt eine
Vorführung!



KRONE LADEWAGEN

Krone OptiGrass

Kurz ist Standard. OptiGrass liefert mehr.

Beste Schnittqualität bis zum letzten Halm. Dies geht nur mit KRONE OptiGrass. Optimale Vorpressung und somit beste Schnittqualität unter allen Bedingungen.

Kontaktieren Sie unser Verkaufsteam für eine Vorführung:
Ostschweiz: Roman Frischknecht, 076 811 12 64

Agrar Landtechnik AG, Hauptstrasse 68, 8362 Balterswil

Nordschweiz: Lukas Meier, 079 631 52 30
Mittelland: André Schneider, Tel. 079 668 69 79
Suisse romande: Jérôme Kolly, Tel. 079 749 30 61

Für weitere Infos sowie alle Krone-
Vertriebspartner QR-Code scannen:



AGRAR-LANDTECHNIK.CH



MULTITALENTE FÜR DIE LANDWIRTSCHAFT

Erleben Sie
die Vielfalt!



HIGHLIGHTS

- Leistungsfähig, komfortabel & maximal wirtschaftlich
- Geräuscharme Kabine mit ausgezeichneter Sicht
- Lastschaltgetriebe und Drehmomentwandler oder stufenloses, hydrostatisch-mechanisches CVT-Getriebe
- Automatische Parkbremse
- Hohe Hydraulikleistung für schnelle Ladezyklen
- Bis zu 20 Tonnen Anhängelast
- Vier Ausstattungslinien für grosse Individualität
- Multifunktional dank hochwertigem Anbaugeräteprogramm

Kompetente, lösungsorientierte Beratung erhalten Sie bei Ihren Manitou-Importeuren mit mehr als 30 Jahren Erfahrung oder im Fachhandel.



Zürich · Ostschweiz · Tessin · FL
071 477 28 28 · www.aggeler.ch



Innerschweiz · Bern · Nordwestschweiz
062 749 50 40 · www.leiserag.ch

IMPORTEUR für die
ganze Schweiz
GEHL - VENIERI



Melden Sie sich für
eine Vorführung!



Fleury+Bessire SA
LANDMASCHINEN

+41 32 422 42 47 / +41 79 408 43 48
info@fleury-bessire.ch / www.fleury-bessire.ch

WERNLI



Wernli Trans GmbH
Mühle 250, 5112 Thalheim AG
Telefon 056 463 68 40, Fax 056 463 68 41
www.wernli-transport.ch, Email: info@wernli-transport.ch

Ihr Spezialist für sämtliche Landmaschinen- und Traktorentransporte.



Hoftrac

Véhicules de
manutention

Schäffer 6680 T-2
de démonstration, année 2024,
40 km/h, prise électr. 3 pôles
av., retour sans pression,
décharge de pression élec-
tr. des raccords hydr., at-
tache rapide Euro-WS ver-
rouillage hydr., système de
graissage centralisé TL
Prix: sur demande
Contact: Jérôme Kolly
Téléphone 079 749 30 61
www.agrar-landtechnik.ch



Schäffer 1622
SwissEdition, Jg. 2025,
22 PS, Arbeitshydr. 28 l/min,
druckloser Rücklauf, Heck-
gewicht Zusatzplatte 34 kg
Sonderpreis: Fr. 28'900.-
Telefon 052 631 16 00
www.agrar-landtechnik.ch



Schäffer 1622
SwissEdition, année 2025,
16 km/h, transmission hy-
drostat, commande auto-
motive, 22 cv, syst. d'éclai-
rage, hydr. de travail 28 l/min,
3ème fonction hydr. sur le
bras à commande mécan.
Prix spécial: Fr. 28'900.-
Contact: Jérôme Kolly
Téléphone 079 749 30 61
www.agrar-landtechnik.ch

HELLER
Baumaschinen & Landtechnik
kramerALLRAD.ch

BURKHARDT
Landmaschinen
5643 Sins • Tel. 041 788 08 10
burkhardt-sins.ch

MOTORGERÄTE UND KOMMUNALTECHNIK
ZIMMERMANN AG
www.zimmermannag.net



G2200E



G2700E

GIANT ELEKTRO-RADLADER MAXIMAL VIELSEITIG UND ROBUST

- Bis 8 Stunden Autonomie unter Vollbelastung
- 48-V-Lithium-Eisenphosphat-Batterien für Sicherheit, Langlebigkeit & Effizienz
- On-Board-Ladegerät und weitere Schnell-Ladeoptionen
- Durchgehende Hubkräfte bis 1'650 bzw. 2'100 kg im LS 500 mm

Probefahrt
gefällig?
Jetzt anmelden!



Aggeler
FÖRDER- UND
HEBETECHNIK

leiser

BERNARD FREI
soulever • déplacer • transporter

giant-schweiz.ch

Multi Handling AG | St. Urbanstrasse 34 | 4914 Roggwil BE
 +41 62 557 37 90  www.multihandling.ch



multi handling
 machines. services. success.



MULTIONE SERIE 11



KRAFTPAKET FÜR LANDWIRTSCHAFT UND BAU

- ▶ Bis 2.6 Tonnen Hubkraft
- ▶ Hubhöhe bis 3.7 Meter
- ▶ Bis 35 km/h – Strassentauglich
- ▶ Kohler Diesel Abgasstufe 5



Schäffer 2024 S
LimitedEdition, d'expo, année 2026, 15 km/h, frein à tambour comme frein de service/stationnement, pompe à engrenages renforcée 14 cm³ (42l/min), 3^{ème} fonction hydr. sur le bras à commande mécanique
Prix: Fr. 32'500.–
 Contact: Jérôme Kolly
 Téléphone 079 749 30 61
www.agrar-landtechnik.ch



Schäffer 3630
Demo, Jg. 2025, Kipplast (gerade, Palettengabel n. ISO) 1148–1421 kg, hydrostat. Allradantrieb mit GW, hydr. Schnellgang 20 km/h, Arbeitshydr. 42l/min, ab MFK
Preis: Fr. 45'900.–
 Telefon 052 631 16 00
www.agrar-landtechnik.ch

Kipper
Remorques basculantes



Tandem Muldenkipper
 21t, 5.5 x 2.55 m, Volumen 25 m³, Druckluftbremse, hydraulische Heckwand, Bereifung 560/45 R22.5"
AKTIONSPREIS!
Walter Marolf AG
 Telefon 032 396 05 44

Wir fertigen in Deutschland ganz individuell für Sie

Profitieren Sie von günstigen Angeboten – teilweise ab Lager verfügbar!



- 2-Achs- /3-Achs-Anhänger 14–18 t/24 t
- Tandem- /Wannenkipper 14–24 t
- Tridem-Wannenkipper 31 t
- Baustellen-, Erd- und Sandmulde

WAGNER
 Fahrzeugbau GmbH

Markus Sigg GmbH · Dorfstr. 32 · 8239 Dörflingen
 079 404 87 06 · info@sigg-sh.ch · www.sigg-sh.ch



Schäffer 2024 S
LimitedEdition, Ausstellmodell, Jg. 2026, 15 km/h, hydrostat. Allrad, 25 PS, Zusatzsteuergerät mech. bedienbar, 3. Steuerkreis, Aufnahmerahmen Euro-WS hydr. Verriegelung, Heckgew. Endplatte 62 kg
Preis: Fr. 32'500.–
 Telefon 052 631 16 00
www.agrar-landtechnik.ch

Raupentransporter und Dumper
Transporteurs à chenilles et dumper



Raupen-Kombigerät neu, Jg. 2026, 320 kg, Lademulde manuell kippbar, NL 300 kg, Trägergerät 5.5 PS, 3V/1R Gang; **Holzhackler**: 15 PS mit Elektrostart, max. Ø ca. 8 cm
Preis: Fr. 4'200.–
 Telefon 079 351 59 30
www.wildtech-appenzell.ch



Wagner Erdmulde neu, Jg. 2022, GG 22t, 12.8 m³, Bereifung 600/55 R26.5
Preis: auf Anfrage
 Telefon 079 404 87 06
 Weitere Bilder unter www.fahrzeuge-sh.ch

OL TDK 160 S Dreiseitenkipper



der starke und preiswerte in dieser Klasse

- 16t zul. Gesamtgewicht
- 2-Kreis-Druckluftbremse mit ALB
- pendelbare Stahlbordwände
- Zentralverriegelung
- Stützfuß mit Winkelgetriebe

HIT!
CHF 26'000.–



Völlmin Landtechnik AG 061 985 86 66 voellminag.ch

EMS
 Ersatzteil- und Maschinen-Service AG
www.ems-grosswangen.ch

Kronenberg
 Maschinen und Fahrzeuge AG
www.h-kronenberg.ch

KEBU Baumaschinen und Gartengeräte
www.kebu-maschinen.ch

Anhänger
Remorques



SIGRIST
 ANHÄNGER
www.sigrist-anhaenger.ch

Meusburger Anhänger für Abrollcontainer, 18t, 7 x 2.5 m
Preis: Fr. 4'700.–
 Telefon 079 404 87 06
 Weitere Bilder unter www.fahrzeuge-sh.ch

RIMOTEC
www.rimotec.ch

LEU
 PNEUHAUSLEU.CH



WIELTON AGRO

Erstklassige Qualität...



top
Fahrverhalten



interessantes
Leergewicht



..zum BESTEN Preis

Anfrage: service@landmaschinenag.ch



Hannes Brunner



3036 Detligen

+41 31 333 3036

3043 Uettligen



Markus Beyeler



Tridem Hakengeräte
mehrere, Systemlänge
6.55 m, Druckluftbremse,
hydr. Federung, Funk-Fern-
bedienung, Gesamtge-
wicht 30 000 kg, Bordhyd-
raulik, Zwangslenkung
Preise: auf Anfrage
Walter Marolf AG
Telefon 032 396 05 44

Verschiedenes

Divers

Zu verkaufen:



Gehl 540AL
Occasions-Hoflader,
3500 Std., Motor neu 2026
Preis: auf Anfrage



Gehl GCT3-14+
Demo-Teleskoplader,
HK 1500 kg, HH 430 cm,
Leistung 35 PS, Anbau Euro
Preis: auf Anfrage



Venieri 163D TL
Demo-Teleskoplader,
HK 1950 kg, HH 370 cm, Ku-
bota 50 PS, Anbau Euro
Preis: Fr. 58'500.- inkl. MwSt.

Verlangen Sie die unver-
bindliche Dokumentation!
Fleury & Bessire SA
Import GEHL und Venieri
Rue du vingt-trois juin 86
2822 Courroux
courroux@at.z.ch
032 422 42 47 / 079 408 43 48

H. CHAITEMS SA, 1373 Chavornay
079 469 03 22 / chautems.sa@bluewin.ch



Straßenviehtransporter und die mini
Der Mandelon 2070 – der Unzerstörbare
Gesamtgewicht von 1,0 bis 3,5 Tonnen

JOSKIN

QUALITÄT IM DIENSTE
DER LANDWIRTSCHAFT



3 year
warranty

Betimax

BMP

Michel Baudet SA
Tel.: 026 460 82 30
www.baudet.ch

www.s-m.ch **S+M**
Schmid + Mägerl AG · 3713 Reichenbach · Tel. 033 676 70 70
Filiale Därstetten · Tel. 033 783 26 06

**Hang-
mechanisierung**
*Mécanisation de
montagne*



Aebi TP 48 P
Jg. 2009, 2510 Std., 82 PS, Luftfedersitz neu, Lüftung & Heizung, Schaltgetr. 16/16 m. Halbgang, 3 hydr. Steuer-ventile, DR hi. + vo., guter Zust., ab Service, MFK 02/25
Preis: Fr. 62'500.-
Telefon 041 484 10 01
www.zihlmann-landmaschinen.ch



Aebi VT 450
Jg. 2018, 3500 Std. (Motor 800 Std.), DL-Bremse, hydr. Schnellverschlüsse hi., Allradlenkung, Getriebe & Federung revid., ab gr. Service & MFK; a.W. Doppelbereif.
Preis: Fr. 102'000.-
Telefon 081 723 83 22
schwitterlandmaschinen.ch

**Transporter /
Kommunal**
*Transporteurs /
communal*



Aebi TP 67
Jg. 1994, 5220 Std., Radst. lang, DR hi., Hydr. 1 DW / 1 EW / druckloser Rücklauf, ab gr. Service + MFK; a.W. div. Aufbaugeräte
Preis: auf Anfrage
Telefon 033 748 87 00
www.rieбенag.ch



Aebi TP 420
Demo, 230 Std., Radst. lang 3.15 m, Allradlenkung, 1 EW + 2 DW, verschleissfreie Bremse m. 40l/min Pumpe, Hillholder, DR hi. + vo.
Preis: auf Anfrage
Telefon 033 748 87 00
www.rieбенag.ch



Aufbaugeräte
*Outils
interchangeables*



Gruber LD 38L
Aufbauladewagen, Jg. 2010, mit hydr. Hecktor, 2 Messer, ab grossem Service & Revision
Preis: auf Anfrage
Telefon 033 748 87 00
www.rieбенag.ch



Aufbau/Ladebrücke
Breite 1.75 m, Länge 3.6 m, mit Beleuchtung, passend auf Aebi Radstand lang
Preis: Fr. 850.-
Telefon 033 748 87 00
www.rieбенag.ch

Zweiachsmäher
*Faucheuses
à deux essieux*



Aebi TT 180
Jg. 2006, 4290 Std., 3 DW vo./ 2 DW hi., 2 Paar DR, GW, AHK autom., Entlastungs-hydr. Heck m. Senkdrossel & Schwingungstilgung
Preis: auf Anfrage
Telefon 033 748 87 00
www.rieбенag.ch



Aebi Terratrak
Aebi TT 211, 80 Std., 72 PS, Klima, 4 Doppelrad
Aebi TT 70S, 61 PS, 4 Doppelrad, guter Zustand
Preise: auf Anfrage
Telefon 079 621 75 40
www.uu-landmaschinen.ch



Aebi TT 280
Jg. 2012, 5590 Std., letzter Service bei 5567 Std., guter Zustand
Preis: Fr. 50'000.-
Telefon 079 926 45 19
www.schuler-landmaschinen.ch

Kondor
www.kondor.ch

Warmluftzeuger:
für Werkstätten, Hallen und die Heutrocknung

Meccanica Benassi:
Zugradfräse RT 401

Verkauf durch Ihren Kondor-Händler

Generatoren:

- mit Zapfwellenantrieb
- mit Honda Benzinmotoren
- 230V und 400V

Dünger-/Salzstreuer:
Ein- und Zweischeidenstreuer



Aebi TT 281+
Demo, Jg. 2024, 130 Std.,
 Getriebe m. T-Traction,
 FZW m. Umkehrgetriebe,
 2 Paar DR, Front-GW, AHK
 autom., ab Service + MFK
Preis: auf Anfrage
 Telefon 033 748 87 00
 www.riebenag.ch



**Rasant Kombi Track
 RS 1904P**, Jg. 2002, 4669 Std.,
 48 PS, Allradlenkung, DR hi.
 +vo., ab Service, div. Küh-
 lerschläuche ersetzt, Steu-
 ergerät revid., MFK 07/25
Preis: Fr. 19'800.-
 Telefon 041 484 10 01
 www.zihlmann-landmaschinen.ch



Reform Metrac H8X
 Jg. 2015, 3170 Std., 81.5 PS,
 hydrostat. Antrieb, Allrad
 el.-hydr. zuschaltbar, Front-
 hubwerk (Kat.1, HK 1.5t,
 Seitenvershub ± 200mm),
 ab grossem Service & MFK
Preis: Fr. 83'700.-
 Telefon 041 484 10 01
 www.zihlmann-landmaschinen.ch

**Zylinderschleifwerk
 Motor-, Einspritzpumpen-
 und Düsen-Revisionen**

götti
 Motoren GmbH
 www.goetti-motoren.ch
 Burgstrasse 106a, 9013 St.Gallen
 079 697 36 18 / 071 277 27 17

Traktoren
Tracteurs



Claas Arion 450
SWISS+, Demo, Jg. 2024,
 140 Std., 135 PS, 16/16 Qua-
 drishift, FH, FZW, NL 4290 kg,
 LS Hydr. 110l/min, 3 mech.
 Steuergeräte, 2-Leiter DL-
 Anlage m. Duomatic, 2-Lei-
 ter hydr. Bremsanl., K80
Preis: Fr. 119'900.-
 Telefon 055 244 24 15
 www.elmerservice.ch



Deutz-Fahr 5125 GS
**mit Topausstattung, Allrad-
 traktor m. Hydrac Autolook
 Frontlader**, Jg. 2020, 125 PS,
 1200 Std., DL-Bremse, FH,
 FZW, Klima, VA-Federung,
 3 Lastschaltstufen, Feder-
 speicher Handbremse, Top-
 zustand, ab Service + MFK
Preis: auf Anfrage
 Gyr Landmaschinen AG
 Telefon 079 668 15 63
 ugyr.bretzwil@bluewin.ch



Deutz-Fahr 5125 GS
Demo, Jg. 2025, 70 Std.,
 126 PS, 3 DW mit Schwimm-
 stellung + 1 el. DW, FH, FZW,
 DL-Bremse, hydr. Park-
 bremsen, pneum. Fahrersitz,
 mit Frontlader Hauer
Preis: Fr. 99'000.-
 Telefon 081 723 83 22
 schwitterlandmaschinen.ch

MOLTEC

Ersatzteile für Achsen und Getriebe
 Wir sind der Ansprechpartner für den Fachhandel

MOLTEC AG
 Moosallmendweg 11
 3225 Müntschemier
 Fon 031 740 740 0
 Fax 031 740 740 9
 info@moltec.ch
 www.moltec.ch



Deutz-Fahr 6140.4
 Jg. 2015, 2200 Std., ge-
 pflegt, ab Service + MFK
Preis: Fr. 85'000.-
 Paul Furrer AG
 Wassergrube 2, 6210 Sursee
 Telefon 041 921 77 00



Deutz-Fahr 9340 TTV
Warrior, 2850 Std., 336 PS,
 Getriebe stufenlos, FH, DL-
 Bremse, LS Pumpe 210l/min
 Power Beyond, Anhängen-
 bock lang K80 & Zwangs-
 lenkung K50 li. & re.
Preis: auf Anfrage
 Telefon 061 985 86 66
 www.voellminag.ch



Fendt Farmer 309 CA
 Jg. 2002, 5385 Std., 100 PS,
 40 km/h, Turbolader neu,
 FH, FZW, Bereifung vo./hi.
 & DR hi. neu, hydr. Bremse
 mit Lastanpassungsventil,
 ab grossem Service
Preis: Fr. 64'700.-
 Telefon 041 484 10 01
 www.zihlmann-landmaschinen.ch



Fendt 516 Gen3 Profi+
Set. 2, année 2024, 1500 h,
 165 cv, boîte continue Vario,
 PDF av., rel. av., 4 DE DUDK
 ar., 3ème point hydr. SK cat.
 3/2/70, position/décharge
 du relevage av. cat. 2, pompe
 hydr. 158 l/min, Power Bey-
 ond, frein de remorque hydr.
Prix: Fr. 179'000.-
 Contact: Fabien Vögele
 Téléphone 079 638 22 39
 www.gvs-agrar.ch



Fendt 516 Gen 3 Profi+
Set. 2, Jg. 2024, 1500 Std.,
 165 PS, Variogetriebe
 stufenlos, FH, FZW, 3 DW
 DUDK Heck, DL-Bremse,
 Oberlenker SK hydr. Kat. 3/
 2/70, Frontkraftheber Kat. 2
 Lage/Entlastung, Hydraulik-
 pumpe 158 l/min, Power
 Beyond, hydr. Anh.bremse
Preis: Fr. 179'000.-
 Kontakt: Michael Kern
 Telefon 079 109 36 87
 www.gvs-agrar.ch

lomag
 Landmaschinen AG
 www.lomag.ch



Fendt 724 Gen6 Profi+
Set. 2, année 2024, 1550 h,
 240 cv, boîte continue Vario,
 rel. av., 5 DE ar./1 DE av.,
 3ème point hydr. ar., posi-
 tion/décharge du relevage
 av., pompe hydr. 152 l/min,
 Power Beyond, Isobus av.
 & ar., freins à air UE & Duo-
 matic, frein de remorque
 hydr. à 1 conduite
Prix: Fr. 219'000.-
 Contact: Fabien Vögele
 Téléphone 079 638 22 39
 www.gvs-agrar.ch



Fendt 724 Gen6 Profi+
Set. 2, Jg. 2024, 1550 Std.,
 240 PS, Variogetriebe stu-
 fenlos, FH, 5 DW DUDK
 Heck + 1 DW Front, DL-
 Bremse, EHR Heck DW,
 Oberlenker Heck hydr.,
 Hydraulikpumpe 152l/min,
 Power Beyond, ISOBUS
 vo. + hi., DL EU + Duomatic,
 hydr. Anh.bremse 1L
Preis: Fr. 219'000.-
 Kontakt: Michael Kern
 Telefon 079 109 36 87
 www.gvs-agrar.ch

MARTIN RUCKLI AG
 Traktoren & Landmaschinen
 www.ruckliag.ch



John Deere 5090M
Demo, 13 Std., 90 PS
Preis: Fr. 74'500.-
 Telefon 078 876 28 74



Kubota M4-063 DTHQ AC
neu, 66 PS, 40 km/h, el.-hydr.
 Wendeschaltung, Heck-
 hubkraft bis 2.5t, 3-Punkt-
 Aufhängung Kat II; Werks-
 garantie bis 11.01.31
Preis: Fr. 54'300.-
 Telefon 071 918 80 20
 www.adbachmannag.ch



Kubota M6-111 Utility
Swiss Profi, Demo, Jg. 2024,
 20 Std., 110 PS, Lastschalt-
 getr. 8 Stufen m. Automatik-
 funkt., FH, FZW, VA-Fede-
 rung, Heckhubwerk Kat. 3,
 DL-Anhängerbremse Euro
 m. Lufttrockner, hydr. 1+2-
 Leiter-Bremse, Anhängen-
 vorr. Scharmüller & Zug-
 mau Automat 38 mm
Preis: Fr. 98'000.-
 Telefon 071 918 80 20
 www.adbachmannag.ch



Lindner Lintrac 80
Demo, 90 Std., 117 PS, Stu-
 fenlos-Getriebe, Traclink
 Kabine & Klimaanlage,
 4-Radlenkung, 4 Steuer-
 ventile, achsgeführte FH &
 ZW, Druckluft- & Ölbremse
Preis: auf Anfrage
 Telefon 079 621 75 40
 www.uu-landmaschinen.ch



5 Jahre
Werksgarantie



M5 – 112 PS
mit nur 3500 kg

Jetzt profitieren
Swiss Profi
ab CHF 65'000.–
M5-092, 92 PS mit
Druckluftbremse
limitiertes Angebot

Tiefes Eigengewicht für
maximale Bodenschonung.

Rufen Sie uns an! For Earth, For Life
Abbildung kann Sonderausstattung enthalten.

AD. BACHMANN AG
Kubota Generalvertretung | 9554 Tägerschen TG
Zentral-CH: 079 404 63 88 | Ost-CH: 079 123 80 47
www.kubota-traktor.ch



New Holland T5.120
Electro Command, année 2017, 3350 h, 150 cv, PDF av., relevage av., rel. ar. EHR, console de chargeur, jumelage ar., 3ème point hydr., crochet semi-autom. avec verrouillage depuis de cabine, service fait
Prix: Fr. 67'000.–
Contact: A. Fankhauser
Téléphone 076 802 34 90
www.gvs-agrar.ch



Steyr 4120 Multi
Jg. 2020, 950 Std., 117 PS, FH, FZW, Klima, VA-Federung, Topzustand
Preis: Fr. 89'500.–
Paul Furrer AG
Wassergrube 2, 6210 Sursee
Telefon 041 921 77 00



Valtra N154
Jg. 2018, 3500 Std., 155 PS, Lastschaltgetr., 6 DW, FH, FZW, DL-Bremse EU & Duomatic, FL-Konsolen, 160 l/min Hydr.pumpe, Power Beyond, ISOBUS
Preis: Fr. 92'000.–
Telefon 076 455 15 54
www.gvs-agrar.ch



Valtra T175 Versu
Demo, Jg. 2022, 500 Std., 180 PS, 5 DW hi./2 DW vo., Lastschaltgetriebe, FH, FZW, DL-Bremse, Rückfahreinrichtung, 160 l/min Hydr.pumpe, ISOBUS
Preis: Fr. 158'000.–
Telefon 052 631 19 00
www.gvs-agrar.ch



New Holland T5.120
Electro Command, Jg. 2017, 3350 Std., 115 PS, FH, FZW, Heckhubwerk elektron. geregelt, 3+1 Umschaltventil (=4) reguläre DW hi., hydr. Oberlenker, halbautom. Zugmaul, pneum. 2-Leiterbremse, DR hi., ab Service
Preis: Fr. 67'000.–
Telefon 076 802 34 90
www.gvs-agrar.ch



Steyr 4120 Plus
Motor 117 PS, Getriebe 24 x 24 Eco, 2-fach Lastschaltung, Klima-anl., Kabinenfederung, Multicontroller
Preis: Fr. 88'000.–
www.maeder-ag.ch



Telefon 056 622 54 54
Natel 079 404 45 27



Valtra N154
année 2018, 3500 h, 155 cv, 6 DE, PDF av., rel. av., boîte de vitesses sous charge, freins à air UE+ Duomatic, consoles de chargeur frontal, 3ème point ar. hydr., pompe hydr. 160 l/min, Power Beyond, ISOBUS
Prix: Fr. 92'000.–
Contact: Cédric Sprunger
Téléphone 079 864 81 67
www.gvs-agrar.ch



Valtra T175 Versu
d'expo, année 2022, 500 h, 180 cv, 5 DE ar.+2 av., PDF av., rel. av., freins à air, boîte de vitesses sous charge, poste inversé, pompe hydr. 160 l/min, ISOBUS
Prix: Fr. 158'000.–
Contact: Cédric Sprunger
Téléphone 079 864 81 67
www.gvs-agrar.ch



Massey Ferguson
5S.145 EFD6, 1195 Std., 145 PS, FH, FZW, DL-Bremse, gefederte VA, 110 l/min CCLS Hydr.syst., mit Hauer XB110 Frontlader (Euro 8 / 3.+4. Funktion), ab Service
Preis: auf Anfrage
Telefon 055 610 15 81



www.sercolandtechnik.ch



Farming Technology. Since 1927.
www.sdfgroup.com



McCormick X4.60
Jg. 2015, 2222 Std., 95 PS, FH, FZW, 3 Steuerventile, Wendegetriebe m. Power Shuttle & Lastschaltstufe, mech. Kraftheber, H1L Anhängerbremsensystem, ab grossem Service + MFK
Preis: Fr. 32'500.–
Telefon 055 610 15 81

Die neue Serie Landini 6RS
Vielseitigkeit, Leistung und Komfort.

- 135 bis 155 PS
- neue Kabine mit Panoramadach
- Kabinen- und Vorderachsfederung
- robotisiertes Getriebe Robo-Six
- neuer Multifunktionsjoystick
- Und vieles mehr !



Passion for Innovation.

Serie 6RS



Samuel Stauffer SA 021 908 06 00
1607 Les Thioleyres info@stauffer-cie.ch

Obst- und Wein-
bauraktoren

Tracteurs
fruitier et viticole



Kubota M5071N
année 2021, 950 h, 73 cv, roues 230/95R36 & 7.50R20, 3 distributeurs hydr., 3ème pts hydr., très bon état
Prix: Fr. 33'500.–
N. Enderlin: 079 852 04 90



info@stauffer-cie.ch



www.tractotech.ch



Pneus, Räder und Doppelräder für die Schweizer Landwirtschaft

Sicher, zuverlässig: heute bestellt, morgen da!



...und viele weitere Marken!



Doppelradsystem Trinker 8-24"

www.doppelräder.ch



Doppelradsystem DUOFIXX 24-54"

www.doppelräder.ch



Räder nach Mass

www.räder-nach-mass.ch



Ihr Importeur: Profi Pneu AG, 4553 Subingen,
Tel. 032 626 55 55, Fax 032 626 55 56, info@profipneu.ch

www.profipneu.ch



AGT 1060



Der Traktor, der Ihre Arbeit erleichtert

Der AGT 1060 ist in schmaler und breiter Ausführung erhältlich und passt sich optimal an unterschiedliche Einsatzbedingungen an – von engen Reihen bis zu offenen Flächen. Dank kompakter Bauweise und hoher Wendigkeit eignet er sich ideal für anspruchsvolle Einsätze im Gelände. Die robuste Technik sorgt für geringen Wartungsaufwand und hohe Einsatzsicherheit.

In Kombination mit den Gebläse- und Balkenspritzen von Agromechanika entsteht eine effiziente Lösung für den Pflanzenschutz.

Ergänzt wird das Sortiment durch die vielseitigen Traktoren von TYM, die sich für landwirtschaftliche und kommunale Arbeiten eignen. Besuchen Sie uns an den kommenden Fachmessen wie der ÖGA und der Facility Service Fachmesse und überzeugen Sie sich vor Ort von unserem Angebot.

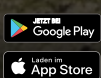


Land- und Kommunaltechnik
SGG AG
Tel. 052 397 16 00
info@sgg-ag.ch

DEUTZ-FAHR SERIE 5 DF/DS/DV TTV.



Im Obstbau zählen Präzision, Wendigkeit und Zuverlässigkeit. Unsere Schmalspurtraktoren sind speziell dafür entwickelt, in engen Reihen und anspruchsvollen Anlagen effizient zu arbeiten und dabei maximale Leistung auf kleinstem Raum zu bieten. Lassen Sie sich diese Chance nicht entgehen und wenden Sie sich noch heute an Ihren regionalen DEUTZ-FAHR-Händler.



Folgen Sie uns



DEUTZ-FAHR ist eine Marke von SDF

SDF Schweiz AG
Pfadtstrasse 5 - 9536 Schwarzenbach
Tel. 071 929 54 50
info@sdfgroup.ch - www.deutz-fahr.com





LEU

VOM GROSSEN LAGER BIS ZUR HOF-MONTAGE.
PNEUHAUS LEU, DER REIFENSPEZIALIST – SEIT 40 JAHREN!

IHR STARKER PARTNER FÜR REIFEN UND FELGEN ALLER ART

Exklusiv-Vertriebspartner für die Schweiz

ASCENSO TIANLI

PNEUHAUS LEU AG | 6280 HOCHDORF | 041 910 03 10 | KONTAKT@PNEUHAUSLEU.CH | PNEUHAUSLEU.CH

Kommunaltraktoren
Tracteurs communaux



Kubota EK1-261 DT
16 Std., 25 PS, Allrad, 1 DW, Zugmaul vo./Zugpendel hi., Frontgewichte 4x 30kg, neuwertig, ab MFK Motorkarren/weiss, Garantie bis 30.3.30
Preis: Fr. 13'900.– ab Platz
Telefon 071 918 80 20
www.adbachmannag.ch



Massey Ferguson MF1765M MC, Demo, Jg. 2022, 220 Std., 67 PS, Power-shuttle, FH 1 t HK Kat. I, FZW, Heckhydr. HK 1.6t, Allradantrieb zuschaltbar, 2 EW + 2 DW Heck, Anhängerkuppl. höhenverstellbar
Preis: Fr. 57'500.–
Kontakt: M. Baumann
Telefon 052 631 19 66
www.gvs-agrar.ch



Massey Ferguson MF1765M MC, de démo, année 2022, 220 h, 67 cv, PDF av., rel. av., Power-shuttle, hydr. ar. avec capacité de levage 1.6t, traction intégrale commutable, 2 SE/DE à l'ar., attelage réglable en hauteur
Prix: Fr. 57'500.–
Contact: Steeve Trolliet
Téléphone 079 696 24 15
www.gvs-agrar.ch

BLMT
Baumgärtner
Landmaschinen GmbH
Tegerfelden
www.blmt.ch

SCHNEIDER
Metzingen
schneider-landmaschinen.ch

www.100landtechnik.ch

Robert Aebi
Lengnau / Aarberg
www.robert-aebi-landtechnik.ch

Feld- und Strassenpflege
Entretien de terrains et routes

Kehrmaschinen
Balayeuses

mäder
Landmaschinen
www.maeder-ag.ch



Fliegl KEHPRF 2300 Demo, Jg. 2021, 750 kg, Anbau 3-Punkt & Geräte-dreieck, Arb.br. 2.3m, Wassertank mit -pumpe, Seitenbesen re., Auffangwanne hydr. kippbar
Preis: Fr. 9'500.–
Telefon 041 928 16 16
www.ruckliag.ch

Folge uns auf Instagram
[@100landtechnik_schweiz](https://www.instagram.com/100landtechnik_schweiz)

Verschiedenes
Divers



Staplerbesen für Sommer- und Winterdienst direkt vom Bürstenhersteller zu günstigen Preisen!
Telefon 079 471 08 68
www.mettlertools.ch

Ihr Kehrmaschinen-Spezialist

EMS Ersatzteil- und Maschinen-Service AG

Anbau-Kehrmaschine für Hoflader / Traktor / Stapler / ...
120 – 320 cm Arbeitsbreite
Handgeführte Modelle
Grösstes Programm an Anbau-Kehrmaschinen der Schweiz

www.ems-grosswangen.ch • info@ems-grosswangen.ch • 041 980 59 60





TrenchFox
Grabenfrästechnik

Effiziente Grabenfrästechnik für:
Elektro-, Wasser-, PV-, Bewässerungsleitungen und vieles mehr.

078 244 55 55
trenchfoxgmbh.com



Hangmäher

Gebaut für das Extreme.

Der ferngesteuerte Mäher, der schwieriges Gelände bezwingt. Revolutionäre Landtechnik für die Landschaftspflege an steilen Böschungen, unebenen Wiesen und unzugänglichen Hangflächen. Zuverlässig, präzise, sicher – mit modernster Technik.






Technik Center Grueb AG

St. Gallerstrasse 13
9034 Eggersriet SG
071 571 21 12
technikcenter-grueb.ch



Wir bieten auch Mähservice.

Forsttechnik
Technique forestière

Rückewagen und Forstkrane
Remorques et grues forestières



Country T50s-550 4WD
Jg. 2026, hydr. Radantrieb, NL 5t, Kran 5.5m, Greifer max. 104 cm, Kranwinde RW1000 mit Funk
Preis: Fr. 22'500.–
Telefon 079 351 59 30
www.wildtech-appenzell.ch

Schneidspalter «Erismann» 30 t.

Kompakter Schneidspalter für den Forstbau, effizientes Ablängen und Spalten von Baumstämmen bis hin zum fertigen Spaltenbund für den Transport.




Vorschub für 4–6 m langes Holz

Hydraulische Klappsäge

30t Spaltzylinder

LS-Hydrauliksystem

Integrierter Kran

Erismann AG Seengen | Forst- und Landmaschinen 

Erismann AG Hans Sandmeier | Boniswilerstr. 16 | 5707 Seengen | Telefon 062 777 18 71 | www.erismann-seengen.ch

Rückezangen
Pinces forestières



Agriforest Universal-/ Holzgreifer für Bagger-Festanbau, neu, Jg. 2026, HR5-0,13: 110 kg, max. 1 m 3.5t; **HR5-0,15:** 115 kg, 1 m 4–6t; **HR5-0,20:** 190 kg, 1.26 m 5–9t; **HR7-0,29:** 225 kg, 1.26 m 9–16t; **HR7-0,38:** 350 kg, 1.5 m 11–16t
Preise: ab Fr. 1'750.–
www.wildtech-appenzell.ch/shop/greifer/universalgreifer-steingreifer
Telefon 079 351 59 30



Country C500 neu, Jg. 2026, 580 kg, RW 5 m, Drehhebelsteuerung, Flapdown-Abstützung, Greifer 0.12 max. 87 cm
Preis: Fr. 8'900.–
Telefon 079 351 59 30
www.wildtech-appenzell.ch



1-Achs-Forstanhänger
Jg. 2026, GG 7t, Auflaufbremse, Ladefläche 400 x 108 cm, **Kran Farma 5.3 m**, Greifer 0.16 + 3t Rotator
Preis: Fr. 20'500.–
Telefon 079 351 59 30
www.wildtech-appenzell.ch



Country C700 Forst-/Flanschkrane, neu, Jg. 2026, 760 kg, RW 7 m, 4t Rotator, Drehhebelsteuerung; Option: A- oder Flapdown-Abstützung
Preis: Fr. 11'200.–
Telefon 079 351 59 30
www.wildtech-appenzell.ch



BUL SPAA SPIA
www.bul.ch



Country T70s-670 Demo-Forstanhänger, Jg. 2026, GG 8t, Auflauf- & Hydr.bremse, Schwenkdeichsel, Kran 6.7 m, Greifer 0.16 max. 104 cm, Motorsägenhalter
Preis: Fr. 24'500.–
Telefon 079 351 59 30

Brühwiler | www.bb-shop.ch

BB | **Balterswil**

Ihr Online-Shop für:

- Pfanner Forstbekleidung
- Haix Forst-/Arbeitschuhe
- Helly Hansen Bekleidung

Telefon 071 973 80 40
info@bruehwiler.com



TRITTEN
Traktoren & Landmaschinen
Gärtengeräte | Forstmaschinen | Konstruktionen | Reparaturen | Masch. Beratung

Christian Tritten | Bläsiemühle 16 | 8322 Madetswil
Tel. +41 (0) 44 954 22 06 | Fax +41 (0) 44 954 28 16 | www.trittentraktoren.ch

SERVICE RUND UM DIE UHR





Beratung, Verkauf und Service von:

Eschlböck
BIBER Holzhackmaschinen
www.eschlbocck.at





LK-TECH
Maschinen und Fahrzeuge

Rütihof 5 | 8820 Wädenswil
www.lktech.ch | 055 285 30 60

Holzspalter und Brennholzfräsen

Fendeuses à bois et broyeurs



AMR Quadromat

SAT4-700, Demo, Jg. 2026,
ZV- & El.antrieb, schwenkb.
Förderband 5m, max. Aus-
wurfhöhe 3m, Schnittlängen
25–52 cm, Sägeblatt Hart-
metall 70 cm, 3-Punktanbau
Preis: Fr. 19'900.–
Telefon 081 723 83 22
schwitzerlandmaschinen.ch



**Greifersäge MS 500,
MS 600 & MS 750**

In unserer Werkstatt produzieren wir drei Greifersägen Modelle. Diese sind jeweils mit leistungsstarken Komponenten ausgestattet. Es besteht die Möglichkeit die Greifersäge auf Ihren bestehenden Greifer zu montieren. **NEU!** Jetzt auch an der neuen GRX-Greifer Serie montiert. Anforderungen: mindestens 6 Tonnen Bagger.



Modell	Schneid-Ø	Gewicht	Motor Typ
MS 500	500 mm	62 kg	Parker F11
MS 600	600 mm	85 kg	Parker F11
MS 750	750 mm	75 kg	Parker F11

Damit die Sägekassette mit wenigen Handgriffen entfernt werden kann, lässt sich optional ein mechanischer Schnellwechsler zwischen Sägekassette und Greifer montieren.



Lintech GmbH

Hinterdorf 11
6166 Hasle
Telefon 041 480 47 47
www.holzgreifer.ch



Verschiedenes

Divers



Lasco LASplit D1.47.19
Kegelspalter, neu, Jg. 2025,
90 kg, Kegel 19 cm mit
Wechselspitze, 470 ccm
Motor, Anschweissplatte
Preis: Fr. 2'450.–
Telefon 079 351 59 30
www.wildtech-appenzell.ch



Fankhauser AG



DAS Original – seit 2012!
www.wild-fernhaltung.eu

BIG BAG

Bodenklappe

Verbindungsschlaufe

Fr. 19.90 (exkl. MWST)



Weitere Infos:



FORSTRECHEN

HUI AG

Lamperswil 639 | 9533 Kirchberg SG
+41 (0)78 825 71 28 | www.huiag.ch

Diverses

ERNE FANT

www.ernefant.ch

Divers

texbau

präzise überdacht
www.texbau.ch

Stellenmarkt

Prolop.

Offres d'emplois

www.prolop.ch

Forst & Landmaschinen
Martin Alther
9430 Heiden & 9034 Eggersriet

Mechaniker (EFZ)
Wir stellen ein!

Du hast Diesel im Blut und suchst eine abwechslungsreiche Tätigkeit in einem bodenständigen, familiären Betrieb? Dann bist du bei uns genau richtig!

Scannen und in 2 Min. bewerben
Online und ganz ohne Lebenslauf!

📍 Eggersriet & Heiden

www.martin-alther.ch

«Lust auf eine neue Herausforderung?»
«Dann melde dich!»

Wir suchen:
Land- oder Baumaschinenmechaniker:in
80 – 100% | Steinebrunn Thurgau

Hydraulik, Motoren, Maschinen – genau dein Ding? Bei uns findest du nicht einfach einen Job, sondern spannende Technik, ein starkes Team und echte Entwicklungsmöglichkeiten.

aggeler.ch

Aggeler
FÖRDER- UND HEBETECHNIK

WIR SUCHEN:

Konstrukteur Maschinenbau (m/w)

Du hast bereits Erfahrung? Oder hast einen Handwerklichen Beruf gelernt und möchtest dich weiterbilden?

Jetzt mehr erfahren & bewerben
071 923 23 72 | info@swisstecag.ch



SWISSTEC AG
SPEZIALMASCHINENBAU
Werkstrasse 4 - 9243 Jonschwil SG

WIR SUCHEN:

Landmaschinenmechaniker Werkstattleiter (m/w)

Erfahrung teilen. Werkstatt gestalten. Team führen.

Jetzt mehr erfahren & bewerben
071 923 23 55 | info@brunner-spezialwerkstatt.ch



BRUNNER
SPEZIALWERKSTATT AG
Bleiken - 9536 Schwarzenbach SG

UTV / Ranger

POLARIS
SWITZERLAND 



ATV / Sportsman

www.polarisswitzerland.ch

FJDynamics

Premium GPS RTK Systeme
 Starke Entlastung / Einfache Bedienung
 Nachrüstung zum fairen Preis
 Mit Eintragung im Fahrzeugausweis



Einbau und Support durch unsere Spezialisten
 Dein zuverlässiger Schweizer Partner
 Persönliche Fahrerschulung vor Ort
www.matcom.ch Tel. 032 351 50 30

Verschiedenes

Divers



Schmutzschleusen und Eingangsmatten

in Standard oder Massanfertigung, direkt vom Bürstenhersteller zu günstigen Preisen!
 Telefon 079 471 08 68
www.mettlertools.ch

Agrowatt 30 KVA

Ausstell-Zapfwellengenerator, 228 kg, elektronische Regulierung RPM 1500
 Dauerleistung: Kva 30 bei 400V / Kva 10 bei 230V,
 Traktor-Leistung 75 PS
Preis: auf Anfrage
 Telefon 033 748 87 00
www.riebeag.ch



Hydr. Accord-/Weistedreieck

30 cm verschiebbar
Preis: Fr. 3'000.-
 Telefon 079 926 45 19
www.schuler-landmaschinen.ch



Abrollplattform

4,5 x 2,5 m, Jg. 2022, Boden Stahlrippelblech 5/7 mm, Stirnwanhöhe 1.8m, seitl. & hi. alle 50 cm 1 Lochblech zum Festzurren der Ladung, 6 x Bänderinge/Seite
Preis: Fr. 6'400.-
 Telefon 033 748 87 00
www.riebeag.ch

Occasionen zu verkaufen: Waagen

2 Stk. Tierwaagen, fahrbar, 300 kg, elektronisch
 Palettrolli-Waage, 2000 kg
 U-Paletten-Waage, 1500 kg
Tanks
 Tank INOX, mit Deckel, Niveaueanzeige, für Lebensmittel, div. 130-600 Liter
 Tank 1000 Liter, mehrere, Kunststoff, Tauchdeckelrand mit Deckel
Deckenheizung für Warmwasser, 24 Laufmeter

Grüter Waagen

Telefon 041 448 22 69
www.grueter-waagen.ch



GENERATOREN

www.tktec.ch

Zu verkaufen:



Strautmann Giga-Vitesse 4001, neu, Jg. 2025, Tandemachse 710/40-22.5, Druckluftbremse, Knickdeichsel, ISOBUS, Ladeautomatik, ab MFK 40 km/h
Preis: Fr. 99'800.- inkl. MwSt.



Strautmann SEK 702
 1-Achs Dreiseitenkipper, Vol. 8 m³, GG 7 t, Bereifung 19.0/45-17, Aufsätze 2 x 500 mm, Auflaufbremse, Bordwandentlastungsfedern, Lagermaschine
Preis: Fr. 14'200.- inkl. MwSt.



Strautmann MS 901
 4-Walzen-Streuwerk, Aufsätze, Einzelachse mit 650/40-22.5, DL-Bremse m. ALB, WW-GW, MFK 40 km/h; diverse Modelle an Lager
Preis: Fr. 39'400.- inkl. MwSt.

Verlangen Sie die unverbindliche Dokumentation!
 Verkauf und Lieferung über den Fachhandel.

Agro-Technik Zulliger AG
 Bernstr. 13c, 6152 Hüswil
 Telefon 062 531 15 60
www.agrotechnikzulliger.ch



www.lasco.at



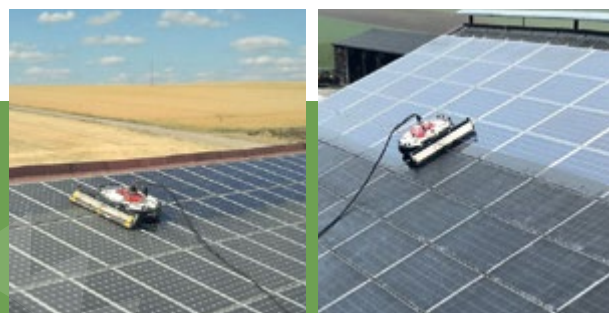
STÄHLI ZIMLISBERG
 079 643 96 70 www.staehli.be



Professionelle Reinigung für Ihre Photovoltaikanlage

PHOTOVOLTAIKREINIGUNG MIT ROBOTER

Photovoltaikanlagen verschmutzen oft stark und verlieren so an Leistung. Eine Reinigung alle 2 bis 3 Jahre macht betriebswirtschaftlich Sinn.



HABEN SIE FRAGEN?

Nehmen Sie Kontakt mit uns auf

☎ 079 643 96 70

✉ markus@staehli.be



www.zaunteam.ch

... seit über 40 Jahren Ihr Spezialist für Benzin- und Dieselmotoren

www.bjehle-ag.ch



Bernhard Jehle AG
 Maschinen und Zylinderschleifwerk
 Spez. Werkstätte für Benzin- und Dieselmotoren
 Forst- und Kommunaltechnik
 STIHL Motorsägen und -geräte
www.bjehle-ag.ch
 5070 Frick Tel. 062 871 45 45

- ✓ Totalrevisionen von MAG- und Kubota-Motoren
- ✓ Teilmotoren von MAG- und Kubota-Motoren
- ✓ Reparaturen von Motoren und Zündungen (Scintilla, Bosch usw.)
- ✓ Ersatzteile neu und Occasion für MAG- und Kubota Motoren
- ✓ Beratung/Support bei Ihren Reparatur- und Revisionsarbeiten





Anonym,
unabhängig,
unkommerziell

Sie wollen Ihren Hof weitergeben?

Bei uns finden Sie 250 qualifizierte Hofsuchende

Anlaufstelle für ausserfamiliäre Hofübergabe
 031 533 47 77 | www.hofuebergabe.ch



holzgreifer.ch

LANDMASCHINEN ZU VERKAUFEN

Schleppschlauchverteiler Kohli Superpack, 9m, 3-Punkt, revidiert, Fr. 8'500.–

Mähauflbereiter OTT Rottair/Agrar, Fr. 2'800.–

Kreiselhauer Lely Lotus Stabilo 770+, Fr. 7'600.–

Kreiselschwader Vicon An dex 394, mit Tandemachse, Stützrad, hydr. Schwadtuch, Fr. 4'300.–

Einkreiselschwader Vicon An dex T 423, gezogen, Fr. 2'800.–

Seitenschwader Vicon An dex 694, ab MFK, neuwertig, Fr. 9'800.–

Bewässerungspumpe, 3-Punkt ZW-Antrieb, mit Saug- und Druckleitung, Fr. 2'900.–

Laubbläser Mulchy ASF 500, Heckanbau, neuwertig, Fr. 3'200.–

Klappdach Weidemann, neu, passend zu Mod. 1370/1380, Fr. 1'800.–



Gloor Landtechnik AG
 Dorfstrasse 8
 5053 Staffelbach
 Telefon 062 721 23 64
www.gloor-lt.ch



Motorencenter

Einzigartiges Produkteangebot von **Kohler- und Lombardini** Benzin- und Dieselmotoren. Für Neukauf und Motorenrevision.

 **STECK BIGENTHAL**
 031 705 10 10 www.steckag.ch


GVS Müller AG

ZU VERKAUFEN


Fendt 314 Profi+
 Fendt 211 Profi
 Valtra N175 Direct, Rotmetallic
 Valtra G135 Versu, Blaumetallic
 Deutz-Fahr Agrottron 6210 CShif
 Deutz-Fahr 6140 TTV
 Fendt Farmer 280S
 Manitou MLA 5-50 H-Z
 Kreiselschwader Fendt Former 391DN
 Kreiselhauer Krone Vendro 620
 Scheibenmäherwerk Front Krone EasyCut F320 HL
 Scheibenmäherwerk Front Fendt Slicer 310F
 Trommelmäherwerk Front Fendt Cutter 3140 FPV
 Aufbereiter Agrar IC18
 Cambridge-Walze Knoche CW-E 51/6355
 Spatenmaschine Imants 38SX300H
 Präzisionsgrubber Treffler TGA300
 Schneidpalter Japa 405TRE
 Allzweckanhänger Typ Müller Piccolino 8-420/4

GVS Müller AG
 Bözbergstrasse 163
 5078 Effingen
www.gvs-mueller.ch

062 555 61 40



ERSATZTEILE für 2-Rad-Fachhändler
 PIÈCES DE RECHANGE
 pour revendeurs 2 roues



passion parts AG www.passionparts.ch

ZU VERKAUFEN

Ausstellung permanent offen

John Deere 332M Selbstfahrerspritze MY25

John Deere 6R185 Ultimate Edition MY24 G5

John Deere 6R185 Ultimate Edition MY22 G4

John Deere 6195R Command Pro

John Deere 6155R Command Pro

John Deere 6R150 MY25 G5, Demo

John Deere 6R150 MY22 G4, 2000 Std.

John Deere 6140M MY24

Dieci Teleskoplader Agri Farmer 30.7 GD

Dieci Teleskoplader Mini Agri 26.6

Dieci Teleskoplader Mini Agri 20.4 Smart

Norcar Hoflader 7750 Teleskop

Norcar Hoflader 7045 Teleskop

Striegel Hoflader 505 YA

Farmtech Tandendreiseitenkipper TDK 1800

Farmtech 2-Achsdreiseitenkipper ZDK 1600

Farmtech Vakuumpfah Superpis 800 mit 9m Schleppschuh

Farmtech Pumpfass Superpis 800 mit 9m Schleppschuh

Farmtech Pumpfass Polycis 1100T, 12m Schleppschuh

Farmtech Miststreuer Ultrafax 1200, Bj. 2024

Farmtech Miststreuer Superfex 1200

Farmtech Miststreuer Superfex 800

Farmtech Miststreuer Superfex 700

Farmtech Miststreuer Minifex 550

Krone Frontmäherwerk F320

Krone Frontmäherwerk F320M

Krone Heckmäherwerk R320

Krone Mittelschwader TC 640

Krone Kreiselhauer Vendro 620

Krone Kreiselhauer Vendro 820 Highland

Krone Comprima CF 155XC, Bj. 2018

Krone Comprima V 150XC, Bj. 2018

Pöttinger Seitenschwader Eurotop 801 A, Bj. 2009

Lemken Kreiselegge Zirkon 12

Lemken Kreiselegge Zirkon 8, Lagermaschine

Lemken EurOpal, 3 Schar Pflug, Demo

Lemken Rubin 10 MR, Scheibenegge, neu

Lemken Karat 10/300, Grubber, neu

Müthing Mulcher Vario Shark 280

Teagle Sichelmulcher Topper Div. Grössen

Teagle Einstreugerät Tomahawk 5050



Schar Landtechnik AG
 3368 Bleienbach, 062 922 35 65
www.schaer-landtechnik.ch



Erismann AG Seengen
 Forst- und Landmaschinen
www.erismann-seengen.ch



Mollis 055 622 22 88
Direktwahl 079 300 43 02
www.schneider-landtechnik.ch

Führende Landtechnik mit Mehrwert:



AEBI TP410 Demo 57h
Jg. 23, Doppelräder V + H
Radstand lang 3.15m
Preis: **Auf Anfrage**



AEBI TT80 7820h ab MFK
Preis: **Fr. 21500.00**



div AEBI Motormäher
CC66, 18PS, Balken 2.20 m
CC56, 14PS, Balken 2.20 m
CC36, 10PS, Balken 1.90 m
div. Mähbalken und Bereifungen
Preis: **Auf Anfrage**



Reform Muli30
Hinterachse revidiert, ab Service
und MFK 3450h
Preis: **Fr. 15000.00**



John Deere C441R
Kombipresse, Folienbindung,
Preis: **sehr interessant**



McHale F5500
Presse ab Service, betriebsbereit
Gesamtzähler: 22596 Ballen
Preis: **Auf Anfrage**



AEBI TT211+ Demo
Doppelräder V+H
LED-Paket, 1DW+1DWS Vorne
Preis: **Auf Anfrage**



Schneefräse Zaugg
SF65E, passend AEBI TT70-240
Jg. 24, neu
Preis 200 cm: **Fr. 20000.00**
Preis 220 cm: **Fr. 20500.00**



div. Kreisheuer
Pöttinger 6.6Alpin Jg.24 12000.00
Pöttinger 6.61, Jg.23 Fr.14000.00
Pöttinger 4.47 Neu Fr. 11000.00
Fanex 683 **Fr. 6500.00**



Dieci Agri Farmer 26.6
Klima, Gabel und Schaufel
Preis: **Auf Anfrage**



AVANT Powercat
Ab Service, guter Zustand
Inkl. Schaufel und Krokorange
Preis: **Fr. 12500.00**



Pöttinger Mergento
Demo 2024, 5 Kufen
Preis: **Fr. 20000.00**
Mit Hydr. Aggregat **Fr. 22500.00**



John Deere 6M150
Stufenlos, viel Zubehör
Preis: **Auf Anfrage**



John Deere 6120M
Demo, stufenlos, viel Zubehör
Preis: **Auf Anfrage**



John Deere 5100R
Ab Service, Klima, Command8
Getriebe mit Kriechgang inkl.
Frontlader 1100h
Preis: **auf Anfrage**



AEBI TP98 5195h, 40km/h
Guter Zustand, Türen, Heizung
Preis: **Fr. 49000.00**



AEBI LD42LX
Ab Service, neue Pick-up
9 Messer
Preis: **Fr. 25000.00**



AEBI TP48P 3195h
Ab Service und MFK
Doppelräder V+H
Preis: **Auf Anfrage**



AEBI TP420 Demo, 7h
Allradlenkung, Doppelräder V+H,
verschleisslose Bremsen
Preis: **Auf Anfrage**



AEBI LD31L
Alle ab Service und Revision
Sehr guter Zustand
Preis: **ab Fr. 10000.00**



AEBI LD38
Ab Revision, guter Zustand
Preis: **auf Anfrage**

texbau
präzise überdacht

Preise ab: **CHF 1'145.00**
exkl. Mehrwertsteuer



Ascona

Unsere Zelte sind ganzjährig einsetzbar und eignen sich ideal als Unterstand, Weidezelt oder für vielseitige Anwendungen rund um Hof und Betrieb. Erhältlich sind sie in den Standardgrößen von 3 x 3 m bis 6 x 6 m. Auch Sonderanfertigungen sind jederzeit möglich.

Mehr Infos und alle Preise unter: texbau.ch/ascona



M. Knöpfli AG

- ❖ Achsen und Getriebe
 - ❖ Ersatzteile und Reparaturen
 - ❖ Zuverlässig und schnell
- Wir sind für Sie da!**



Telefon: **044 840 62 13**
E-mail: info@m-knoepfli.com
Wiesackerstrasse 128,
8105 Regensdorf

Keller Landtechnik



Claas Axion 810
CMATIC CEBIS, Jg. 2018,
6915 Std., 229 PS, FH, FZW,
CMATIC stufenlos, EHR,
HK 9.5t, Hydr.sys. CCLS
150 l/min (200 bar), K80
Preis: **auf Anfrage**



Fendt Farmer 308
Jg. 1998, 5945 Std., 86 PS,
FH, FZW, 2 DW, 40 km/h,
hydr. Anhängerbremse,
höhenverstellb. Zugmaul
Preis: **auf Anfrage**



Ford 2910
Jg. 1988, 5950 Std., 41 PS,
3-Zylinder-Dieselmotor
wassergek., 30 km/h,
gepr. Fahrerschutzbügel
Preis: **Fr. 5'800.-**



Claas Elios 210
Demomod., 320 Std., 76 PS,
FH, FZW, 3 DW, 40 km/h,
24x12 Twinshift, hydr. 1-+
2-Leiter-Anhängerbremse
Preis: **Fr. 64'700.-**

Keller Landtechnik GmbH
Neubrunnstrasse 10 • 9205 Waldkirch
Telefon 071 385 12 64 • Fax 071 385 24 05
www.kellerlandtechnik.ch • info@kellerlandtechnik.ch

FLORA-X Effektive Hygiene für gesunde Euter

Trotz guter Stallpflege **steigen Zellzahlen** oder **Euterprobleme** treten auf?

Zitzenhaut-freundlich
BUS-Eutertest (02/2019)

Da hilft **FLORA-X**, das **Hygienemittel** zur **Einstreu-Behandlung**.

Ihre Vorteile auf einen Blick:

- ✓ Kann zur Senkung von Zitzeninfektionen und hohen Zellzahlen beitragen
- ✓ Kumulierende Hygienewirkung bei regelmässiger Anwendung
- ✓ Kann helfen, den Antibiotikaeinsatz im Betrieb zu reduzieren
- ✓ Schonende Alternative zu euterhaut-reizenden Produkten (z. B. Kalk)
- ✓ Einfache und schnelle Behandlung der Liegeboxen mit Spritzgerät
- ✓ Auch geeignet für Mischwagen-Zugabe
- ✓ Geringer Arbeitsaufwand, kein Staub

Weitere Infos und Beratung:

Telefon 071 228 10 70, info@100landtechnik.ch



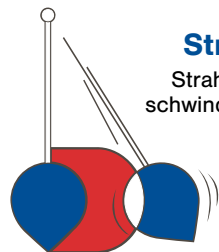
WIR SAUGEN IHREN DRECK WEG.

IM EINSATZ FÜR DIE LANDWIRTSCHAFT.
Unsere Dienstleistungen umfassen die Leerung und Reinigung von Güllegruben/-silos, Kanälen in Tierställen sowie Absaugen von Getreidesilos und Futtermist.
Mehr Infos unter www.sboag.ch

SBOAG
SAUGSTARK

Wasseradern / Erdstrahlen

Entstrahle Mehrfamilienhäuser, Wohnungen, Häuser und Ställe. Feuchte Mauern, Schimmel und der Gleichen sowie nasse Keller, werden innert kurzer Zeit trocken.



Strahlenfrei gesund wohnen!

Strahlenbedingte gesundheitliche Leiden können verschwinden wie z.B. Kopf- oder Rücken-Schmerzen, Rheuma, Bein- und Gelenkleiden, Schlafstörungen, etc.

Für Tiere: Verschiedene Anliegen wie z.B. schlechte Milch, Kolik, Geburt- oder Hufprobleme, unruhiges Verhalten und aufgelaufene Beine, können in Kürze verschwinden.

Nach Abklärungen vor Ort wird jeder Auftrag **mit Garantie** ausgeführt.
Odo Diels

DIELS

ENTSTRAHLUNGSSPEZIALIST 079 436 21 83 www.entstrahlen.ch

QUADER - MAISPRESSE

- 0.8/0.8 x1.2m 600kg
- 0.9/0.9 x1.2m 800kg
- 1.04/1.04x1.2m 1'050kg



DOSIERWAGEN

GEBLÄSE



SF - PRESSE - Neu mit 190PS

2005

2013

2023/2025



Entwicklung - Prototypenbau - Spezialanfertigungen - Lohnarbeiten

LISIBACH MASCHINENBAU AG

Eistrasse 11, 6102 Malters Tel: +41 (0)41 930 02 66 www.lisibach-mb.ch

Wir haben den Antrieb für sie
direkt oder untersetzt



Robust und Zuverlässig
Läuft, Läuft und Läuft

Wir sind seit 1963 für Sie da!

M. Knöpfli AG

Achsen & Getriebe Regensdorf

044 840 62 13

info@m-knoepfli.com

Unsere Homepage: www.m-knoepfli.com

KEBU-BAUMASCHINEN



Gamul-VH5PRO (Ladeschaufel)
Benzin-Raupendumper
252 cm³ Hubraum, 5.2 kW, hydr. Antrieb, 30° max. Steigfähigkeit, Kippmulde (LxBxH) 105x74x55 cm, Zuladung max. 500 kg
CHF 3990.-



Lumag KVM-500 Kabelverlegemaschine
196 cm³ Hubraum, Benzin bleifrei, Verlegetiefe 0-80 mm, Kabel-Ø 2.7 mm od. 3.4 mm, 180° drehbar
CHF 1250.-



Lumag HGS580 Hochgrasschneider
196 cm³ Hubraum, 10.5 Nm, 3.5 kW bei 3600 1/min, Schnittbreite max. 580 mm / -höhe 35 mm, 4 Klingen, Antrieb über Keilriemen
CHF 1290.-



Lumag Rambo-HC15PRO Benzin-Trommelhäcksler
420 cm³ Hubraum, Motorleistung max. 9 kW, Tankvolumen 6.5 l, Hand- und E-Start, Aststärke max. 150 mm, Drehzahl der Messer 2000 U/min
CHF 2590.-



Lumag MT250 Multi-truck inkl. Ladeschaufel
Optional: Greifzange, Seitenkippschaufel, Anhängerkupplung, Palettengabel, Erdbohrer und Schneeschild
CHF 6600.-



Lumag HGM550 Mulchmäher
10.5 Nm, 3.5 kW bei 3600 1/min, Schnittbr. max. 550 mm, Schnitth. Gleitkufen Stufe I: 30 mm / II: 100 mm, Schnitth. Frontleitrad (stufenlos) 30-90 mm, 1 Messer, Antrieb über Keilriemen
CHF 1490.-

Lieferung möglich | Tel. 061 556 18 68 | kebu-maschinen.ch

www.villigerlandtechnik.ch



VILLIGER landtechnik

»Alles im grünen Bereich...
Tönhof 3 • 5643 Alikon • Telefon 041 787 16 63

Ihr Partner für
Exzentrerschnecken-
pumpen

Hochdorfer
Technik AG



Die richtige Pumpe!

Spezialist für
Gülletechnik

Hochdorfer Technik AG
6403 Küssnacht am Rigi
Telefon 041 914 00 30
info@hochdorfer.ch



GLENOR[®] KR+
GRANULIT[®] KR+

Reiner Algenkalk für lebendige Böden

Seit 1969 sind wir im Bereich der natürlichen Bodenverbesserer / Hofdüngeraufbereitung tätig. Testen Sie uns!

Wytor AG
Diezikonerstrasse 10
8637 Laupen ZH
Tel. +41 (0)55 266 19 11
www.wytor.ch
info@wytor.ch



seit 2016 erfolgreich in der Schweiz
depuis 2016 avec succès en Suisse

Mofa · Töffli / vélomoteur

30 Km/h, ab/dès 14 Jahren/ans

Kontaktieren Sie Ihren 2-Rad Händler
Contactez votre concessionnaire deux-roues



BYE BIKE

kräftig, robust, zuverlässig
puissant, robuste, fiable

- Erhältlich in / disponible en :
- Schwarz glanz / noir brillant
 - Anthrazit / anthracite
 - Pearl weiss / pearl white

Zubehör / accessoires

Gepäckträger / porte-bagages

Topcase

Für Anhänger / pour remorques



nur / seulement

Fr. 3'179.- -

- Hergestellt in Spanien
- Kräftige Bremsen Ø 110 mm
- Stufenloser Variomatikantrieb
- Bequemer Sattel, gute Federung
- Halogen Scheinwerfer 12V 35/35W HS1
- Auch mit Elektro-Starter und Blinker erhältlich
- fabriqué en Espagne
- freins puissants Ø 110 mm
- entraînement à variateur continu
- selle confortable, bonne suspension
- phare halogène 12V 35/35W HS1
- disponible également avec démarreur et clignotants

Importeur / Importateur: PP passion parts AG | 4543 Deitingen SO | www.passionparts.ch | 032 672 04 41

GEBA ...Produkte

...keine Qualität ist günstiger!
...für die Landwirtschaft!



GEBA Produkte/Calitec GmbH
Familie Hess
Tel. +41 41 449 50 50
www.geba.ch / info@calitec.ch

Gibelflühstr. 3
CH-6275 Ballwil

Neu- & Occasions-Maschinen ab Lager sofort verfügbar, solange Vorrat

 <p>Motormäher AEBI AM 41, Occasion ab Service, guter Zustand, Messerbalken 1 Saison im Einsatz</p> <p>Fr. 4'500.00</p>	 <p>Traktor FIAT L 95 ab Service, sehr guter Zustand</p> <p>Fr. 29'000.00</p>	 <p>Traktor New Holland TN 95D A 4WD PS 24/12 AC Ab grossem Service, frisch geprüft ab MFK</p> <p>Fr. 30'900.00</p>	 <p>Ladegerät LÜÖND Swiss-Profi 18m3, Occasion total revidiert, Förderschwingen neu gelagert, Aufbau kom</p> <p>Fr. 33'400.00</p>
 <p>Ladegerät Aebi Ld 31 K komplett revidiert, neue Förderschwingen, neue Büchsen und B</p> <p>Fr. 18'600.00</p>	 <p>Motormäher Rapid SWISS, Occasion revidiert, neuer Benzinmotor, guter Zustand</p> <p>Fr. 12'200.00</p>	 <p>Motormäher AEBI CC 36 10 PS ab Service</p> <p>Fr. 11'850.00</p>	 <p>Transporter Viatrac AEBI VT 450 Vario ab Service, sehr guter Zustand,</p> <p>Fr. 107'000.00</p>
 <p>Motormäher Rapid 505, Occasion einsatzbereit, ab Platz</p> <p>Fr. 4'850.00</p>	 <p>Terratrak AEBI TT 280, Occasion sehr gepflegt, ab Service</p> <p>Fr. 83'000.00</p>	 <p>Motormäher AEBI CC 110, Occasion guter Zustand, ab Service</p> <p>Fr. 10'600.00</p>	 <p>Motormäher Aebi CC 66 Combicut, Occasion ab Service</p> <p>Fr. 15'000.00</p>
 <p>Kammschwader MAINARDI Typ 1916 Vorführgerät</p> <p>Fr. 5'000.00</p>	 <p>Ladegerät LÜÖND Swiss-Profi-S 21m3, Occasion sehr guter Zustand, gepflegt</p> <p>Fr. 44'800.00</p>	 <p>Ladegerät AEBI LD 540K, Radstand 2.75 m, schmal, Occasion Sehr guter Zustand, ab Service</p> <p>Fr. 42'000.00</p>	 <p>Kreiselheuer FELLA SANOS 6606 DN neu / Lagergerät</p> <p>Fr. 11'500.00</p>
 <p>Transporter AEBI TP 410, Kubota V 3307-CR-TE5 Mietmaschine, Top-Zustand</p> <p>Fr. 99'800.00</p>	 <p>Pumpfass Aufbau SCHALLBERGER Typ 3500, mit SP Neu 2022, Vorführ- / Demo Pumpfass</p> <p>Fr. 55'400.00</p>	 <p>Transporter AEBI TP 420 Stufe V Vorführfahrzeug</p> <p>Fr. 126'000.00</p>	 <p>Hoflader AVANT 630 Seitengewicht 180kg, Paar (Das 180 kg Seitengewicht-Set besteht aus 2 je 90 kg schweren Heck-S</p> <p>Fr. 38'900.00</p>
 <p>Trommelmäherwerk Kuhn PZ300FP einsatzbereit, guter Zustand</p> <p>Fr. 7'800.00</p>	 <p>Scheibenmäherwerk FELLA RAMOS 3160 FP Neu, Lagergerät</p> <p>Fr. 14'800.00</p>	 <p>Sägerät, Übersaatgerät Seeber GreenMax Vorführgerät // Mietgerät</p> <p>Fr. 9'900.00</p>	 <p>Kreiselheuer FELLA TH 601 DN-Hydro einsatzbereit, ab Service</p> <p>Fr. 6'800.00</p>
 <p>Kreiselheuer FELLA SANOS 601 DN-Hydro</p> <p>Fr. 9'800.00</p>	 <p>Motormäher BRIELMAIER 108.0001.41, 13PS einsatzbereit ab Service, guter Zustand</p> <p>Fr. 12'500.00</p>	 <p>Heuschieber RAPID TWISTER 220cm breit, Occasion sehr guter Zustand</p> <p>Fr. 7'800.00</p>	 <p>Generator PRAMAC S6000, Occasion sehr guter Zustand, ab Service</p> <p>Fr. 3'800.00</p>
 <p>Bandheuer Knüsel 210 L, Occasion einsatzbereit, etwas Spiel</p> <p>Fr. 1'550.00</p>	 <p>Terratrak AEBI TT 270, Occasion sehr guter Zustand, gepflegt, ab Service, neuer Kabelstrang</p> <p>Fr. 65'000.00</p>	 <p>Motormäher Aebi AM 41, Occasion einsatzbereit, ab Platz</p> <p>Fr. 3'400.00</p>	 <p>Pumpfass Aufbau SCHALLBERGER Typ 4000 Neu mit Lagertank "Grün-Oval"</p> <p>Fr. 30'500.00</p>
 <p>Hoflader Weidemann 2070 CX80LP, Occasion sehr gut, ab Service, gepflegtes Fz</p> <p>Fr. 36'500.00</p>	 <p>Twister Schmid TW1700, Occasion guter Zustand, sehr gepflegt</p> <p>Fr. 2'200.00</p>	 <p>Bandschwader MountainMax 2,5m Vorführmaschine</p> <p>Fr. 27'900.00</p>	 <p>Terratrak Aebi TT211 + ; StufeV ; 53kW (72PS) // Neu // Vorführmaschine //</p> <p>Fr. 111'000.00</p>
 <p>Scheibenmäherwerk WELGER SM 190, Occasion einsatzbereit</p> <p>Fr. 2'500.00</p>	 <p>Raupentransporter GKZ GK500H mit Brücke, Occasion Einsatzbereit, ab Service</p> <p>Fr. 2'280.00</p>	 <p>Bandschwader Mettler BS300 Neu ab Lager</p> <p>Fr. 32'500.00</p>	 <p>Ladewagen AGRAR Montana 222 T, Occasion vor 2 Jahren revidiert, sehr gepflegt</p> <p>Fr. 17'300.00</p>



Leo Schallberger
079 341 64 68



Toni Arnold
079 289 67 67



Reto Bürgi
079 583 52 74



SCHALLBERGER

Fahrzeuge und Maschinen-Center

Bekannt für guten Service

Oberdorf NW
041 618 83 83

Sarnen OW
041 660 90 01

Schattdorf UR
041 874 30 00





Meier Maschinen
Serco Retail AG
Ruedelfingerstrass 11
8460 Marthalen



Fliegl EDK 25
Ausstell-1-Achs-Dreiseitenkipper, Jg. 2023, 25 km/h, Auflaufbremsanlage, Brücke 250 cm x 152 cm
Preis: Fr. 7'250.-



Claas Disco 8500 Trend Demo-Heckmäherwerk Schmetterling, Jg. 2024, hydr. Entlastung, Einzelaushebung, Verschleisskufen
Preis: Fr. 29'900.-



Claas Arion 460
Jg. 2020, 3470 Std., 135 PS, FH, FZW, lastschaltbare Wendeschaltung Reversshift, 40 km/h, EHR, hydr. Anhängerbremse; **Frontlader Claas FL 120**, Schnellkuppler + 3. Funktion
Preis: Fr. 97'000.-



Claas Lexion 630 Montana, 5-Schüttler Mähdrescher, Jg. 2011, 2240 Std., Hydrostat-Antrieb, Achsportalausgleich, 340 PS, Strohhäckler/-verteiler, Spreuverteiler, 2 Rückfahrkameras, MFK 07.25, ab Service
Preis: Fr. 159'000.-



John Deere CC0324 Heck-Scheibenmäher, Jg. 2001, 990 kg, Arb.br. 2.4 m, 6 Mähscheiben, Stahlzinkenaufbereiter, Mittel-Aufhängung, GW
Preis: Fr. 3'990.-



Kuhn FC 302 G Scheibenmäherwerk gezogen, Jg. 2001, Arb.br. 3 m, 6 Mähscheiben, Schwadbreite 0.8 m–2.2 m, 1 DW/EW nötig
Preis: Fr. 4'990.-



Claas Disco 3600 F Profil, Front-Scheibenmäher, Jg. 2023, 870 kg, Arb.br. 3.4 m, Max Cut-Mähbalken, 8 Mähscheiben, 3-D Boden Anpassung mit Profil-Anbaubock
Preis: Fr. 23'500.-



Claas Corto 3100 FC Front-Trommelmäherwerk, Jg. 2014, 990 kg, mit integriertem Zinkenaufbereiter, Arb.br. 3 m, 4 Mähtrommeln
Preis: Fr. 6'500.-



Fliegl ADS 120 Demo-Abschiebedungstreuer 14 m³, Jg. 2022, 10 Std., hydr. Deichselfederung + Stauschieber, hydr. Bremsanlage, 40 km/h, Untenanhängung m. Kugel K80
Preis: Fr. 52'300.-



Trioliet Solomix 1-1200L VLH-B, Jg. 2026, 12 m³, Futeraustragsband vo., Wiegeeinr., Magnet auf Mischschnecke, 1 Top Messer, 2 Schneidmesser lang
Preis: Fr. 39'900.-



Agrar Sprinter 1800 Heckaufbereiter, Jg. 2010, Aufnahmebreite 180 cm, Rotor mit pendelnden V-Zinken, Konditionierungsblech verstellbar in 5 Stufen, Warntafeln, GW
Preis: Fr. 4'900.-



Claas Corto 310 F Front-Trommelmäherwerk, Jg. 2021, Arb.br. 3 m, 4 Mähtrommeln mit je 3 Klingen, Messerschnellwechsel, 2 Entlastungsfedern, 1 Paar Schwadscheiben
Preis: Fr. 11'500.-



technica-heukran.ch



HASPEL

Roll PRO

Farbig für Ihre Sicherheit.



hadorn

Mehr als Lösungen.



Hadorn Hofdünger-Technik AG
Tel. 062 957 90 40 | www.hadorns.ch

ZAPFWELLEN-GENERATOR



TG30/15

Andere Modelle auf Anfrage

BENZIN- UND DIESELGENERATOREN

...machts möglich!



TKC
MASCHINEN
FAHRZEUGE

GENERATOREN

079 630 08 28

www.tkctec.ch



www.moser-stalleinrichtungen.ch

Mehr Landtechnik AG

Hergiswil b. Willisau – 041 979 14 24
www.mehrlandtechnik.ch

Impressum

Herausgeber / Éditeur:
100 Prozent LANDTECHNIK GmbH
Signalstrasse 15, 9400 Rorschach
www.100landtechnik.ch

Auflage / Tirage: 43'000 Expl.

Erscheint: Monatlich (11 x pro Jahr)
Landwirtschaftszyklus

Parution: Mensuelle, en phase
avec les cycles de l'agriculture
(11 x par an)

Anzeigenverkauf Deutschschweiz:
Elias Egli & Daniel Frey, 071 228 10 70
info@100landtechnik.ch

Vente d'annonces Suisse romande:
Daniel Schwaar, 079 631 49 80
mar-jeu 9h00-16h00
dschwaar@100landtechnik.ch

Verteilung: Die Schweizerische Post AG
Distribution: La Poste Suisse SA

Alle Angaben ohne Gewähr. Irrtümer,
Satz- und Druckfehler vorbehalten.

Toutes les données sans garantie.
Sous réserve d'erreurs typographiques
et d'impression.

Anzeigeschluss Juni
Clôture des annonces Juin
01.06.2026



caron
caron-fahrzeugtechnik.ch

Ihr Ansprechpartner für ADR Achsen
und Zubehör für Fachhändler

Caron Fahrzeugtechnik AG · Eichenstrasse 15 · 9450 Altstätten · +41 71 763 63 40 · info@caron-fahrzeugtechnik.ch



be strong, be **KUHN**

Contactez votre agent KUHN !
Rabais combinaison de semis : Le Top
de la technique avec un prix au Top !



SITERA 330 e



Seedflex 100

=> dépose précise de la graine et rappui

Distribution Helica

=> dosage très précis, insensible à la pente

Terminal VT30 ou isobus => pour tracteurs isobus et non isobus

Entraînement électrique => automatisation de l'essai de débit de la distribution

Construction compacte => centre de gravité proche du tracteur

**LE MEILLEUR INVESTISSEMENT POUR
MON AVENIR**

KUHN Center Schweiz
8166 Niederweningen
Tél +41 44 857 28 00
Fax +41 44 857 28 08
www.kuhncenter.ch

Responsable
Suisse Romande:
Jacques-Alain Pfister
Tél 079 928 38 97

Maschinencenter Rebstein AG
 Industriestrasse 14, 9445 Rebstein
 Mobile 079 540 55 91, www.mcreb.ch



Iseki SXG 22
 Jg. 2011, 750 Std.,
 Zwischenachsmähwerk
 137 cm, hydr. Steuergerät
 für Mähwerk + Behälter,
 Grasfangbehälter 550 l
 mit Hochentleerung
Preis: Fr. 7'800.-



Alliance 270/95R32
 1 Paar Räder kpl.,
 ca. 10% Profil, mit Fixfelgen
 8-Loch 152.4/110, Spezial-
 Einpresstiefe -150 mm
Preis: Fr. 1'300.-



Bressel+Lade Typ AS
 Silagebeisschaufel,
 Breite 2.3 m, Schaufelhöhe
 650 mm/-tiefe 850 mm,
 1320 l, Öffnungsweite 1.2 m,
 10 Zinken-Rahmen
Preis: Fr. 4'300.-



Krone Swadro 710/26T
 Doppelseitenschwader,
 Jg. 2018, 2x 13 Zinkenarme
 mit Lift Doppelzinken, GW
 mit Freilauf, MFK
Preis: Fr. 18'500.-



Deutz-Fahr KH 2.44
 Kreiselheuer, WW-GW,
 4 Kreisel mit 6 Zinkenarme,
 Grenzstreueinrichtung
Preis: Fr. 1'850.-



Agrar DF 8000 RK
 Demomod., Jg. 2024, 8000 l,
 mit Radkasten, Flanschzug-
 öse K80, DL-Anlage m. ALB,
 WW-GW, Saugschlauch +
 Saugrohr; **Schleppschuh**,
 Arb.br. 9 m, 36 Abgänge
Preis: auf Anfrage



Battioni Pagani Elba 3500
 Zentrifugal-Wasserpumpe,
 59 kg, 3500 l/min, 4 bar
Preis: Fr. 2'500.-



Lemken Kristall 9/300
 Jg. 2024, Arbeitsbr. 3 m,
 7 Schnellwechsel-Zinken,
 Scherschrauben Über-
 lastsicherung, Tiefenein-
 stellung hydr.
Preis: auf Anfrage



Krone Comprima F
 125 XC, Rundballenpresse,
 Jg. 2022, 2700 Ballen, Fest-
 kammerpresse, 17 Messer,
 Netzbindung, Kugelkopf-
 anhängung unten, 40 km/h
Preis: auf Anfrage



Alliance 270/95R48
 1 Paar Räder kpl., ca. 80%
 Profil, mit Fixfelgen 8-Loch
 205/14, Spezial-Einpresstie-
 fe -150 mm, geschraubte
 Flanschscheibe
Preis: Fr. 2'100.-



Fliegl ASW 268
 Abschiebewagen,
 Tandemachse 18t, Oben-
 anhängung, hydr. Stützfuss
Preis: Fr. 28'500.-



Bressel+Lade A 241
 Silageschneidezange,
 Jg. 2016, Breite 2.4 m, 1640 l,
 Anbau an Kramer Teleskop-
 lader, Blockmass 241 x 80 x
 80 cm, 3 Hydraulikzylinder
Preis: Fr. 8'200.-



Kock KN200
 1 Paar Doppelrad-Kuppel-
 systeme, Lochkreis 430,
 Anzahl Loch 12, Bohrungs-
 Ø 16.5 mm, mit Spindel
Preis: Fr. 2'300.-



Müthing MU-H 200
 Mulcher, Jg. 2025, 560 kg,
 Stützwalze, verstellbare
 Vario Schneidschiene,
 hydr. Seitenschub
Preis: auf Anfrage



Krone EasyCut 320
 CV-Q, Jg. 2011, Mähwerk
 mit Stahlzinkenaufbereiter,
 Arb.br. 3.2 m, 7 Scheiben,
 Beleuchtung, ab Service
Preis: Fr. 8'800.-

LERCH

Dulliken
 GmbH

4657 Dulliken Tel. 062 295 10 09 lerch-dulliken.ch

Toyo

DER HOFLADER
 für die Schweiz



powered by Kubota

Besuchen Sie uns an
 der ÖGA 2026



LOVOL

AGRICULTURE



AKTUELLE TOP-ANGEBOTE



CARRÉ ECONET
HACKGERÄT MIT
HYDR. DÜNGERTANK
Jg. 2023, für Mais 75 cm,
6 Reihen (Abstand 75 cm),
Pflanzenschutzscheiben li. +
re. mech. hochklappbar
Preis: Fr. 18'500.-



CLAAS ARION 470
DEMO, Jg. 2023, 85 Std.,
150 PS, FH, FZW, 40 km/h,
hydr. Oberlenker, Zugpendel
mit Zugkugel K80, hydr.
Anhängerbremseanlage,
2-Leiter-DL-Anlage
Preis: auf Anfrage



AT AGRAR-TECHNIK
SCHAUMREINIGER
Dosierung: 1-2% bei Wäsche
mit Bürste, 3% bei Schaum-
wäsche; Preis: 5-l-Kanne
Fr. 48 exkl. MwSt., 25-l-
Kanne Fr. 184 exkl. MwSt.
Preis: auf Anfrage



CLAAS CORTO
3200 F PROFIL
Jg. 2025, 870 kg, Arb.br.
3.05 m, 4 Schwadscheiben,
Hochschüttler 25 mm
Preis: Fr. 16'500.-



HORIZONTALFUTTER-
MISCHWAGEN 8 M³
Jg. 2026, 2 liegenden Schne-
cken mit Messern bestückt +
Gegenschneide, Austrags-
schieber li. + re., Band
li. + re. 1 m, Wiegecomputer,
Stützfuß + Heckklappe
hydr., Obenanhangung
Preis: Fr. 23'500.-



MOBILE STRASSEN-
ÜBERFÜHRUNG
FÜR WASSER/GÜLLE
Jg. 2025, Breite auf Strasse
2.5 m, 3.5 m hoch (höchster
Punkt), hydr. ausfahrbar inkl.
Mengenteiler, Hub sind 1.6 m
Preis: auf Anfrage



MEHRTENS KV 1401
DEMO-KOMBIVERTEILER
Jg. 2025, für Gras-/Mais-
silage + Zuckerrübenschnitze,
Selbstbefüllung, Aufnahmebr.
1.4 m, Volumen 1.85 m³,
520 kg, Aufnahme Euro 8
Preis: Fr. 8'200.-



BOBMAN MULTILOADER
DEMO-EINSTREUGERÄT
SELBSTFAHREND
Jg. 2025, 10 Std., 500 kg,
Stroh & Kalk mischen +
in Liegeboxen einstreuen,
neu mit Förderband (optio-
nal li. + re. laufend), mech.
oder hydr., Inhalt 600 lt.
Preis: auf Anfrage



VDMJ WSB140Z
EINSTREUGERÄT FÜR
KLEINLADER, NEU
hydr. Ladeklappe, erford.
2DW ab 351 Öl + 1 Elektro-
anschluss, Aufnahme Euro 8
Preis: auf Anfrage

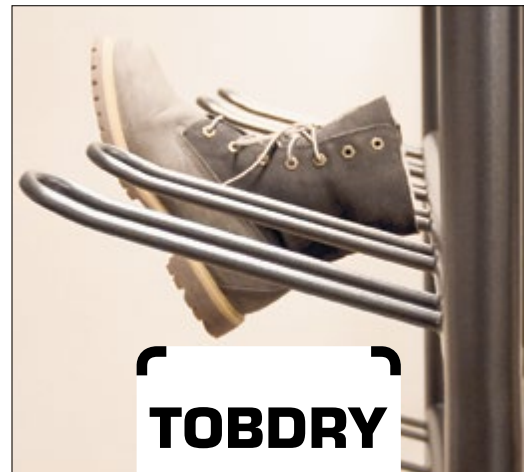


ROVATTI T4K100/
2E-TW, HORIZ. KREISEL-
PUMPE MEHRSTUFIG
Jg. 2025, Ansaug mech.,
1750 l/min Fördermenge,
2300 U/min Drehzahl, GW
Preis: auf Anfrage

Wir leben Landwirtschaft!

AT AGRAR-TECHNIK

AT AGRAR-TECHNIK AG
079 692 00 89 • 056 624 90 10
Silostrasse 15 • 5606 Dintikon
info@agrar-technik.ch
www.agrar-technik.ch



TOBDRY
SCHUH-
TROCKNER

Effizient und schonend trocknet der **TOBDRY-**
Schuh Trockner Ihre Schuhe. Er kann an Ihre
bestehende Zentralheizung angeschlossen
werden, rein elektrisch, oder kombiniert
betrieben werden. Ihr individueller Wunsch
legt die Grösse und die Farbe fest.
Für genauere Angaben, eine Beratung oder
eine Preisangabe sind wir gerne für Sie da.

toblerhaustechnik.ch
TOBLER Haustechnik + Metallbau AG

HSR
HEUTROCKNUNG SR

Foin parfait | Séchage flexible | Qualité garantie
 Perfektes Heu | Flexible Trocknung | Garantierte Qualität

Planification | Conseils | Vente | Service
 Planung | Beratung | Verkauf | Service

HÄNNI
AGROCENTRE
2518 NODS 032 545 52 64
WWW.HAENNI-AGROCENTRE.CH

Mehr Frischluft – kein Hitzestress mit der CAT3000®-Schlauchbelüftung

Ein gutes Stallklima ist entscheidend für die Gesundheit, die Milchleistung und die Aufzucht von Rindern. Kühe und Kälber reagieren empfindlich auf Hitze, schlechte Luft und Zugluft. Die Syntech GmbH bietet mit dem CAT3000®-Schlauchbelüftungssystem eine innovative Lösung für diese Herausforderungen.

Das System von unserem Partner Dr. Knopf & Oswald, sorgt für eine kontinuierliche und zugluftfreie Frischluftzufuhr im Stall. Hitzestress bei Kühen wird effektiv reduziert, was sich positiv auf die Futtermittelverwertung, die Fruchtbarkeit und die Milchleistung auswirkt. Kälber profitieren von einem stabilen Stallklima, das Atemwegserkrankungen vorbeugt und eine gesunde Entwicklung unterstützt. Auch andere Tierarten profitieren von den Vorteilen der Schlauchbelüftung CAT3000®.

Die gleichmässige Luftverteilung sorgt dafür, dass alle Tiere – auch rangniedrige – optimal mit Frischluft versorgt werden. Das verbessert das Tierwohl und kann Tierarztkosten senken.

Die Syntech GmbH begleitet ihre Kunden von der Planung bis zur Umsetzung. Das CAT3000®-Schlauchbelüftungssystem lässt sich sowohl in Alt- als auch in Neubauten installieren. Unsere Fachleute ermitteln den Bedarf Ihrer Infrastruktur vor Ort und beraten Sie kompetent zu den besten Lösungen für das Wohl Ihrer Tiere.

Syntech GmbH, Sonnweid 145, 5027 Herznach
Telefon 062 878 10 62, info@syntechswiss.ch, www.syntechswiss.ch



Starke Basis für starke Betriebe: Metall-Rohrzaun mit System

Robust, präzise, langlebig – wer in der Landwirtschaft baut, denkt in Generationen. Genau hier setzt der Rohrzaun aus Metall von Zaunteam an. Speziell für den anspruchsvollen Einsatz in der Agrar- und Nutztierhaltung entwickelt, überzeugt er durch maximale Stabilität und hohe Widerstandskraft gegenüber Witterung, mechanischer Belastung und den Druck des Tiers.

Dank hochwertiger Verzinkung sind die Metall-Rohre dauerhaft vor Korrosion geschützt – ein entscheidender Vorteil bei ganzjährigem Einsatz auf Weiden und Hofanlagen. Ihre hohe Tragfähigkeit sorgt für sichere Zaunverläufe, auch bei langen Strecken und anspruchsvollem Gelände. Gleichzeitig ermöglicht der Rohrzaun eine effiziente Montage von Weide- bis Festzaunlösungen.



Rohrzaun von
Zaunteam

Für Betriebe, die Wert auf Wirtschaftlichkeit, Sicherheit und Langlebigkeit legen, sind Rohrzüge aus Metall eine nachhaltige Investition. Weniger Wartung, längere Standzeiten und zuverlässige Stabilität. So entsteht eine Zaunlösung, die im landwirtschaftlichen Alltag überzeugt.

Zaunteam bietet nicht nur die besten Lösungen, sondern auch persönliche Beratung bis hin zum 5-Sterne-Service. Bei Fragen rund um Zaunbau und -montage stehen die Zaunexperten gerne unter der Gratisnummer 0800 84 86 88 zur Verfügung.

Zaunteam

27 Standorte in der ganzen Schweiz, Gratis-Telefon 0800 84 86 88, www.zaunteam.ch

Kuhlift von Studer Innovation GmbH

Der bewährte Kuhlift von Studer Innovation GmbH ist die ideale Lösung bei festliegenden Kühen. Zerlegt lässt er sich in jedem Auto transportieren. Das schwerste Einzelteil wiegt bloss 18 kg, was auch das Tragen zum Einsatzort erleichtert. Die verstellbaren Stützen ermöglichen in fast jeder Situation eine gute Standfestigkeit des Kuhliftes. Durch separates Heben der Bauchgurte

vorne und hinten, ermöglichen wir ein tiergerechtes Aufstellen der Kuh. Auch ein Auskippen des Tieres nach hinten können wir so verhindern. Der Antrieb zum Heben erfolgt bequem mit dem Bohrschrauber. Der Kuhlift Studer ist mit soliden Schneckengetrieben ausgerüstet und die Konstruktion ist feuerverzinkt. Somit werden Sicherheit und Langlebigkeit gewährleistet.



Ein passendes Gerät für die Tierpflege erleichtert die Arbeit und gibt Sicherheit. Suchen Sie ein spezielles Gerät für Ihren Betrieb? **Vielleicht hat Studer Innovation die Lösung...**

Studer Innovation GmbH
Schwandalp, 6173 Flüfli
Telefon 079 815 58 13
www.studer-innovation.ch





Ballemax sd 500
Selbstfahrer, 2550 Std., 6 m³ (erweiterbar auf 7 m³), 36 PS, Allrad, nur 2 m breit + min. 2.35 m hoch, Wiegesystem mit Rezeptwaage
Preis: Fr. 39'000.-
 Patric Ledergerber
 Telefon 079 503 21 37
www.ballemax.ch



Strautmann Verti-Mix 2401 eDrive pro, elektr. mischen + fahren, Seitenausstrag + Band, Rezeptwaage, Kabelrolle nach Wahl, Magnetsystem, Heckantrieb etc.
Preis: auf Anfrage



Rovibec RC 9542
Verteilwagen, Nutzvolumen 2.5 m³, 13 PS Motor, Servolenkung, Förderkette m. Geschwindigkeitsverstellung
Preis: auf Anfrage



Ballemax sd 500 V-7
 Jg. 2023, 900 Std., 48 PS, passt auf Betrieb mit 30-40 Kühen, Wiegesys., Allrad, Rückfahrkamera hi. + seitl. bei Auswurf, Auswurf hi. re.
Preis: Fr. 49'000.-
 Patric Ledergerber
 Telefon 079 503 21 37
www.ballemax.ch



Jaylor A5100
Vertikalmischer, Volumen 2.6 m³, Bauhöhe 185 cm
Preis: Fr. 31'500.- inkl. MwSt.

Verlangen Sie die unverbindliche Dokumentation! Verkauf und Lieferung über den Fachhandel

Agro-Technik Zulliger AG
 Import Strautmann / Rovibec / Jaylor
 Bernstr. 13c, 6152 Hüswil
 Telefon 062 531 15 60
www.agrotechnikzulliger.ch



Silo- und Silagetechnik
Technique d'ensilage



Emily Pick & Go Mini
Rundballenabwickler, Erhöhung Kratzboden, abn. Seitenwand, Dichtungsblech, Ballenspiess
Preis: Fr. 8'900.- inkl. MwSt.



Emily Duo-Mix 1.7 m 5101, Mischschaufel, Aufnahme Euro, Verteilklappe li.
Preis: Fr. 9'200.- inkl. MwSt.



Emily Frässhaukel 1.9 m 1.03 m³, Aufnahme Euro
Preis: Fr. 7'200.- inkl. MwSt.



Flingk KSS 2500
Einstreuschaufel, herausnehmbare Bodenplatte, zus. Messer, Aufnahme Euro
Preis: Fr. 10'600.- inkl. MwSt.

Verlangen Sie die unverbindliche Dokumentation! Verkauf und Lieferung über den Fachhandel

Agro-Technik Zulliger AG
 Bernstr. 13c, 6152 Hüswil
 Telefon 062 531 15 60
www.agrotechnikzulliger.ch



Siloverteiler
 neu, Jg. 2025, Breite 2.55 m, hydr. angetrieben/schwenkbar, Aufnahme Kat. 2/3, Gewicht 780 kg, ab Platz
Preis: ab Fr. 4'200.- exkl. MwSt.
 Lohnbetrieb Weibel GmbH
 Telefon 079 284 49 35



Verschiedenes
Divers



Milchkühlung
Refrigidisseurs de lait



Occ-Milchkühlcenter ca. 1000 Liter, sehr robuste und leistungsfähige Kältemaschine, spez. für den mobilen Einsatz, mit Reinigungsanlage
Preis: auf Anfrage
 Telefon 052 305 44 00
griesser-kaeltetechnik.ch



Occ-Milchkühlcenter ca. 1250 Liter, sehr robuste und leistungsfähige Kältemaschine, spez. für den mobilen Einsatz, mit Reinigungsanlage
Preis: auf Anfrage
 Telefon 052 305 44 00
griesser-kaeltetechnik.ch



ROVAGRO
 Ihr Partner seit 1985
NATIONALE AKTION
 Vom 15. Mai bis 1. Juni 2026

ab **-10%** auf das gesamte Sortiment

-25% auf alle Zaengeräte

-5% Zusätzlich bei Bestellung über CHF 5'000.-

6246 Altishofen (LU) - 062 756 41 33
ONLINE SHOP
WWW.ROVAGRO.CH

Belüftungen

Ventilation

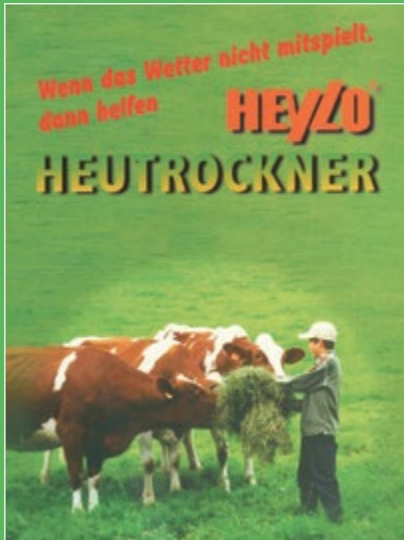


Fütterungs-
technik

Technique
d'affouragement

HEYLO-Heutrockner für jeden feuchten Heustock

- einfach, zuverlässig und schnell
- mobiles Gerät auf Rädern
- sparsam im Verbrauch
- wirtschaftlich im Unterhalt
- Leistungen von 50 bis 220 kW
- viele Einsatzgebiete als Trocknungs- und Heizgeräte



Miete und Verkauf bei:

FELDER GmbH
Kran- & Belüftungsanlagen

CH-6196 Marbach
Tel. 034 493 32 96
www.felder-gmbh.ch



6017 Ruswil / LU
041 495 24 71
www.jenni-lueftungen.ch



Suchen Sie nach der optimalen Lüftungslösung für Ihren Stall?

Wir sind der richtige Ansprechpartner für hohes Tierwohl mittels innovativen und langlebigen Lüftungskonzepten.

Dank unserem Know-how und langjähriger Erfahrung, sowie mit moderner und robuster Technik, bieten wir zuverlässige Ganzjahres-Lüftungssysteme für jeden Stall.

Folgen Sie uns auf Social Media:

@jennilueftungen



Facebook



Instagram

Beratung
vor Ort
—
Showroom
in Ruswil

AKTUELL

Sie möchten die Ventilatoren sehen, hören, fühlen?

Jetzt Termin für einen Besuch im Showroom in Ruswil vereinbaren.

Jetzt Vorführmaschine sichern!

Wir verkaufen unsere Vorführer aus der Winterfütterung 2025/2026

BalleMax⁺



Mischer 6-7 m³
Diesel, 44 PS,
Allrad, Höhe 2.35 m
CHF 59'500.-



Mischer 8 m³
elektro, 22 kW,
Allrad, Höhe 2.25 m
CHF 63'000.-



Verteilwagen
Diesel, 23 PS,
Allrad, Höhe 2.10 m
CHF 39'500.-



Mischer 6-8 m³
elektro, 15 kW,
2 Schieber, H 2.27 m
CHF 49'500.-



Mischer 10-16 m³
elektro, 30 kW,
Allrad, Höhe 2.15 m
CHF 72'000.-



Mischer 8-10 m³
Diesel, 55 PS,
Allrad, Höhe 2.25 m
CHF 67'000.-

**Hofkrane
und -greifer**

*Ponts roulants
et pinces*

HEIM AG
Heizsysteme

www.heim-ag.ch

ur
Technik
Center
Grueb AG

www.technikcenter-grueb.ch

WILD

www.wild-farmtechnik.ch

BRÜHWILER
MASCHINEN AG

BB

www.bruehwiler.com



Hydro-Entnahmeprofi II

Der vollhydraulische, universelle Hängedrehkran

Die Eigenproduktion unserer Firma

Eignet sich zum Einbringen und Entnehmen von:

- Quaderballen
- Strohballen
- Rundballen
- loses Dürrfutter

Wüthrich LM AG, alte Bernstrasse 2, 4922 Bützberg

062 963 08 48 www.wuethrichlmag.ch info@wuethrichlmag

FELDER GmbH
Kran- & Belüftungsanlagen

www.felder-gmbh.ch

SUMAG

www.sumag.ch



TECHNICA made by **Auer**

BRUNNHUBER
KRANE GMBH



+41 41 676 70 80

CH-6074 Giswil

CH-9445 Rebstein

technica-heukran.ch



**GARAGE AUSTROCKNEN?
FASSADE FÜR GIPS- UND
MALARBEITEN BEHEIZEN?
HEUSTOCK BELÜFTEN?**

Miete Mich!
079 840 79 49
muegglervermietung.ch

Miete Mich!
079 840 79 49
muegglervermietung.ch

Miete Mich!
079 840 79 49
muegglervermietung.ch

Miete Mich!
079 840 79 49
muegglervermietung.ch

WARMLUFTHEIZUNGEN
Neu- und Occassionsgeräte
Warmluftschläuche & div. Zubehör
Tages- oder Saisonmiete

MÜGGLER
VERMIETUNG

TELEFON 079 840 79 49
WWW.MUEGGLER-VERMIETUNG.CH

STEINDL-PALFINGER
STEPA

RIAG
ROHRER AG

3414 Oberburg, Telefon 034 423 25 25
www.rohrer-oberburg.ch
Nous parlons aussi le français!

Kompetent auch für
Heubelüftungen und
Luftentfeuchtungsanlagen

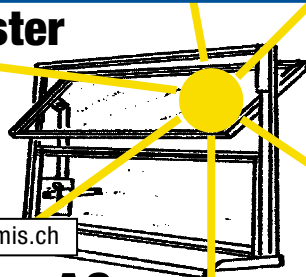
Stallbau
Construction d'étables



Heiztechnik
Chauffages

Stallfenster

In jeder Grösse
10 verschiedene Modelle



www.widmersumis.ch

E. Widmer AG Fensterbau
3454 Sumiswald Tel. 034 431 23 83

Der richtige Partner für Ihre Inserate



Telefon 071 228 10 70
info@100landtechnik.ch



Die **einzige** Heizung fürs Leben.

Prolop GmbH
Gabriel Sidler
Hilfikerstrasse 31
5614 Sarmenstorf
Natel: 079 931 18 71
Gabriel.Sidler@prolop.ch

badi Prolop.

HEUTROCKNUNG

Warmluftofen Holzbefeuert

Für Heubelüftung, Preis ab Fr. 7'600.00



DIEMO Warmluftheizungen AG
Telefon 041 480 10 11, info@diemo.ch, www.diemo.ch

Planung Entwicklung Produktion
MEYER GRUPPE
MEYER AG + **SCHWEIZER AG**
Stallbautechnologie Umwelt- und Biogastechnologie
www.meyergruppe.ch



Wir freuen uns auf Sie.

Heizomat 

Heizomat - Schweiz AG
Schützenstrasse 8
6234 Triengen
info@heizomat.ch
Tel. 062 824 33 33





Eglisberg 2 · 6018 Buttisholz | CH
 Telefon +41 41 929 59 29
 info@huber-kontech.ch

KÜHLEN KOPF BEWAHREN

Dank dem Coolpad von Huber Kontech angenehmes Klima und Ordnung im Stall



- ✓ Bis zu 8° C kühler im Stall
- ✓ Zum Nachrüsten geeignet
- ✓ Einfache Montage an der Fassade
- ✓ Langlebige, abwaschbare Kunststoffwaben
- ✓ Ab 45.- CHF pro Mastplatz inkl. Montage



Stall- einrichtungen

Équipements
d'étables



Einzeltierwaage ALU
 Schweine / Schafe,
 optional: Ferntüröffner,
 Wiegekraft 300 kg
 Preis: auf Anfrage



Telefon 041 448 22 69

www.100landtechnik.ch



Glatte Stallböden?

Rutschige Betonroste?

Jeremias Hegi
 6018 Buttisholz

Telefon: 079 856 98 48
 info@kuh-bleibt-steinen.ch
 www.kuh-bleibt-steinen.ch



LORENZ AGNER GmbH
 BETON-PROFILFRÄSEN

Förderbänder und Gebläse

Élévateurs et
souffleurs



Aebi HG 11 Heugebläse
 starker 11 kW Elektromotor
 22 A 400 V, 6 Förderflügel
 Preis: Fr. 950.–
 Telefon 033 748 87 00
 www.riegenag.ch

BalleMax⁺
www.ballemax.ch

**Weide-
einrichtungen**

Équipements de
pâturage



**Tierpflege und
Gesundheit**

Soins et santé
des animaux

ausserfamiliäre
Hofübergabe

www.hofuebergabe.ch



www.jenni-agrotech.ch

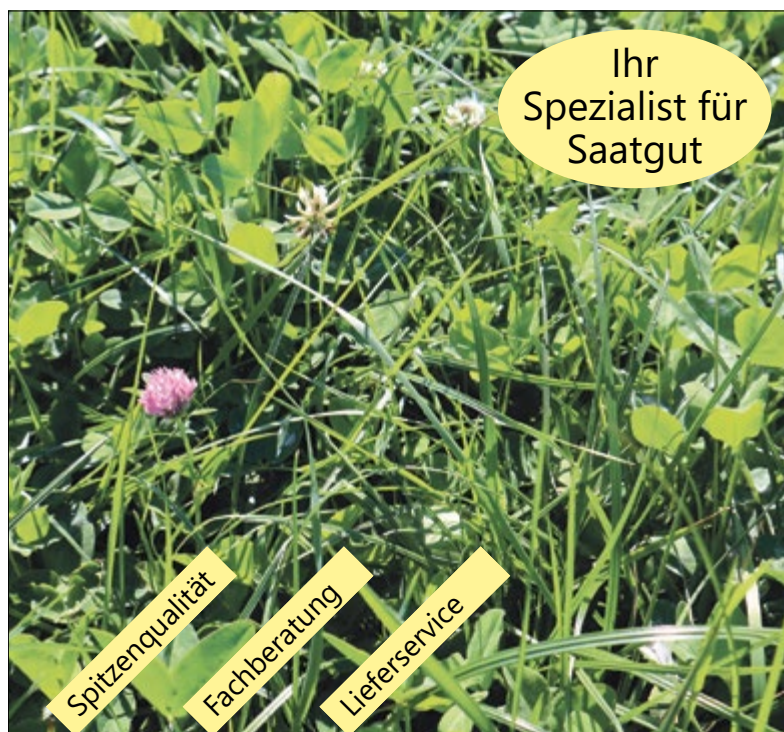


Zaunteam

**Mit Sicherheit
tierisch gut
eingezäunt.**

Jetzt **GRATIS-**
Katalog anfordern.

Gratis-Tel. 0800 84 86 88



Ihr
Spezialist für
Saatgut

Spitzenqualität

Fachberatung

Lieferservice

OHS Otto
Hauenstein
Samen

044 879 17 18 / www.hauenstein.ch
Oftringen / Rafz / Landquart / Orbe

FLORA-X Effektive
Hygiene
für gesunde Euter



Trotz guter Stallpflege **steigen Zellzahlen** oder **Euterprobleme** treten auf?

Dann ist es Zeit für FLORA-X, das Hygienemittel zur Behandlung der Einstreu (egal ob Strohwürfel, Häckselstroh, usw.).

Ihre Vorteile auf einen Blick:

- ✓ Kann zur Senkung von Zitzeninfektionen und hohen Zellzahlen beitragen
- ✓ Kumulierende Hygienewirkung bei regelmässiger Anwendung
- ✓ Kann helfen, den Antibiotikaeinsatz im Betrieb zu reduzieren
- ✓ Schonende Alternative zu euterhaut-reizenden Produkten (z. B. Kalk)
- ✓ Einfache und schnelle Behandlung der Liegeboxen mit Spritzgerät
- ✓ Auch geeignet für Mischwagen-Zugabe
- ✓ Geringer Arbeitsaufwand, kein Staub

**Konservierungs-
wirkung**
nach Ph.-Eur.9
Kapitel 5.1.3.2
bestätigt
(10/2019)
mb microbact ag

**Zitzenhaut-
freundlich**
BUS-Eutertest
(02/2019)



Für weitere Informationen und Beratung:

100% LANDTECHNIK GmbH, Signalstrasse 15, 9400 Rorschach
Telefon 071 228 10 70, info@100landtechnik.ch

100% TIER & STALL

Gratis-Zeitung für moderne und leistungsfähige Landwirtschaft

Journal gratuit pour l'agriculture moderne et efficace

Mai | Mai 2026

Weideeinrichtungen Seite 2
Équipements de pâturage page 2

Tierpflege und Gesundheit Seite 2
Soins et santé des animaux page 2

Stalleinrichtungen Seite 3
Équipements d'étables page 3

Förderbänder und Gebläse Seite 3
Élévateurs et souffleurs page 3

Stallbau Seite 4
Construction d'étables page 4

Heiztechnik Seite 4
Chauffages page 4

Hofkrane und -greifer Seite 5
Ponts roulants et pinces page 5

Belüftungen Seite 6
Ventilation page 6

Fütterungstechnik Seite 6
Technique d'affouragement page 6

Silo- und Silagetechnik Seite 7
Technique d'ensilage page 7

Milchkühlung Seite 7
Refrigidisseurs de lait page 7

Verschiedenes Seite 7
Divers page 7



NEU TARIBOL
pflanzlicher
BOLUS
zum TROCKSTELLEN
einfach und wirksam

LGC | 026 913 79 84
LANDINGEN & CO. | www.lgc-sa.ch



© Morgan / Pixabay

„Für en guetä Stall
brucht's de MOSER
uf jede Fall!“ 

**MOSER**
Stalleinrichtungen